

Foglio n°28

Foglio n°29

Foglio n°30

WTG03

Foglio n°40

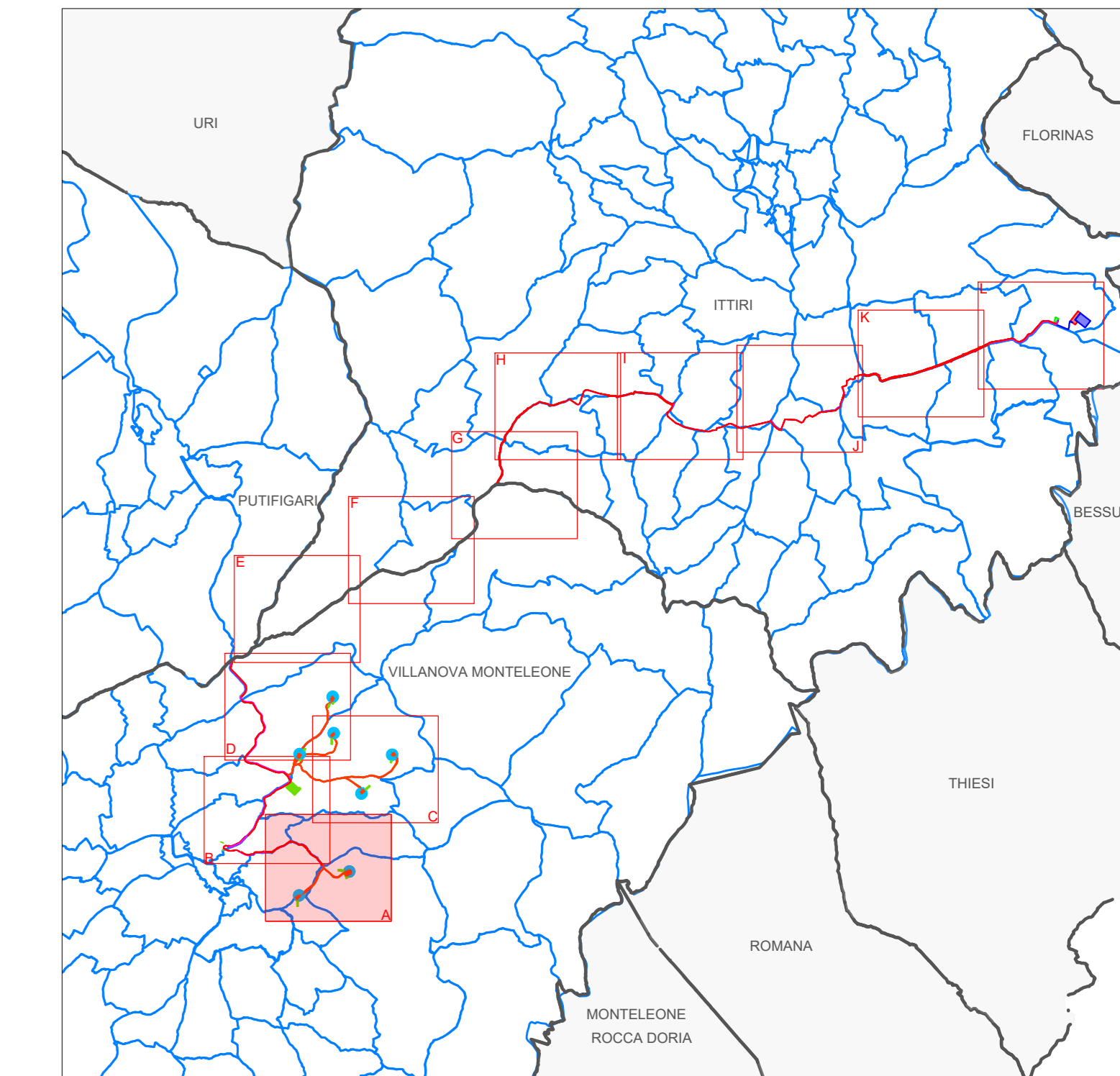
WTG04

Foglio n°39

Foglio n°38

LEGENDA	
SIMBOLO	DESCRIZIONE
	Fondazione
	Cavidotto MT 30 KV
	Cavidotto AT 150 KV
	Limiti amministrativi comunali
	Foglio catastale
	Particella catastale
	Aree soggette ad esproprio definitivo
	Aree soggette ad occupazione temporanea
	Aree soggette a servitù di sorvolo

INQUADRAMENTO GENERALE - SCALA 1:75.000



Regione Autonoma della Sardegna	Provincia di Sassari	Comune di Ittiri (SS)	Comune di Villanova Monteleone (SS)		
<p>Comittente: RWE RWE RENEWABLES ITALIA S.R.L. via Andrea Doria, 41/G - 00192 Roma P.IVA/C.F. 05400370968</p>					
<p>Titolo del Progetto: PARCO EOLICO "ALAS 2" - Comuni di Ittiri e Villanova Monteleone (SS) -</p>					
Documento: PROGETTO DEFINITIVO		N° Documento: PEALAS2-RC10a			
ID PROGETTO: PEALAS2	SEZIONE: C	TIPOLOGIA: G	FORMATO: A0		
Elaborato: PIANO PARTICELLARE DI ESPROPRIO GRAFICO					
FOGLIO: 1 di 12	SCALA: 1:2.000	Nome file: PEALAS2-RC10_Piano particolare di esproprio grafico			
<p>A cura di: iat CONSULENZA E PROGETTI</p>		<p>I.A.T. Consulenza e progetti S.r.l. Dott. Ing. Giuseppe Frongia</p>			
<p>Gruppo di progettazione: Dott. Massimo Sestini Dott. Paolo Sestini Dott. Giancarlo Sestini Dott. Gianluca Sestini Dott. Andrea Sestini Dott. Marco Sestini Dott. Luca Sestini Dott. Federico Sestini Dott. Roberto Sestini Dott. Valerio Sestini Dott. Tommaso Sestini Dott. Andrea Sestini Dott. Marco Sestini Dott. Luca Sestini Dott. Federico Sestini Dott. Roberto Sestini Dott. Valerio Sestini Dott. Tommaso Sestini</p>		<p>PRODOTTORE INGEGNERI PROSPERETTI CAGLIARI N. 3483 Dott. Ing. Giuseppe Frongia</p>			
<p>Contributi specialistici: Dott. Antonio Sestini Dott. Luca Sestini Dott. Federico Sestini Dott. Roberto Sestini Dott. Valerio Sestini Dott. Tommaso Sestini</p>					
Rev.	Data Revisione	Descrizione Revisione	Redatto	Controllato	Approvato
00	24/10/2023	PRIMA EMISSIONE	EB	GF	RWE