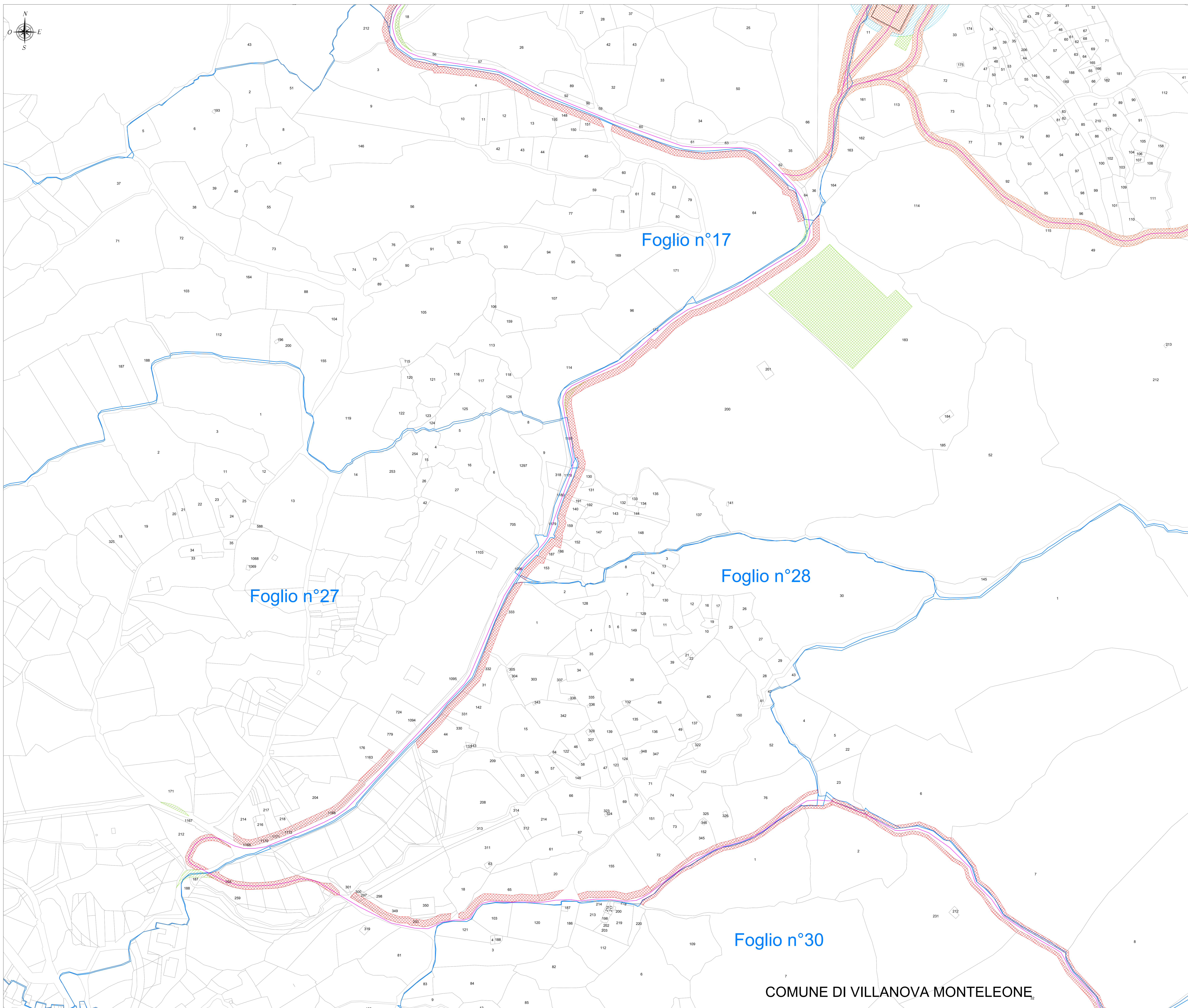
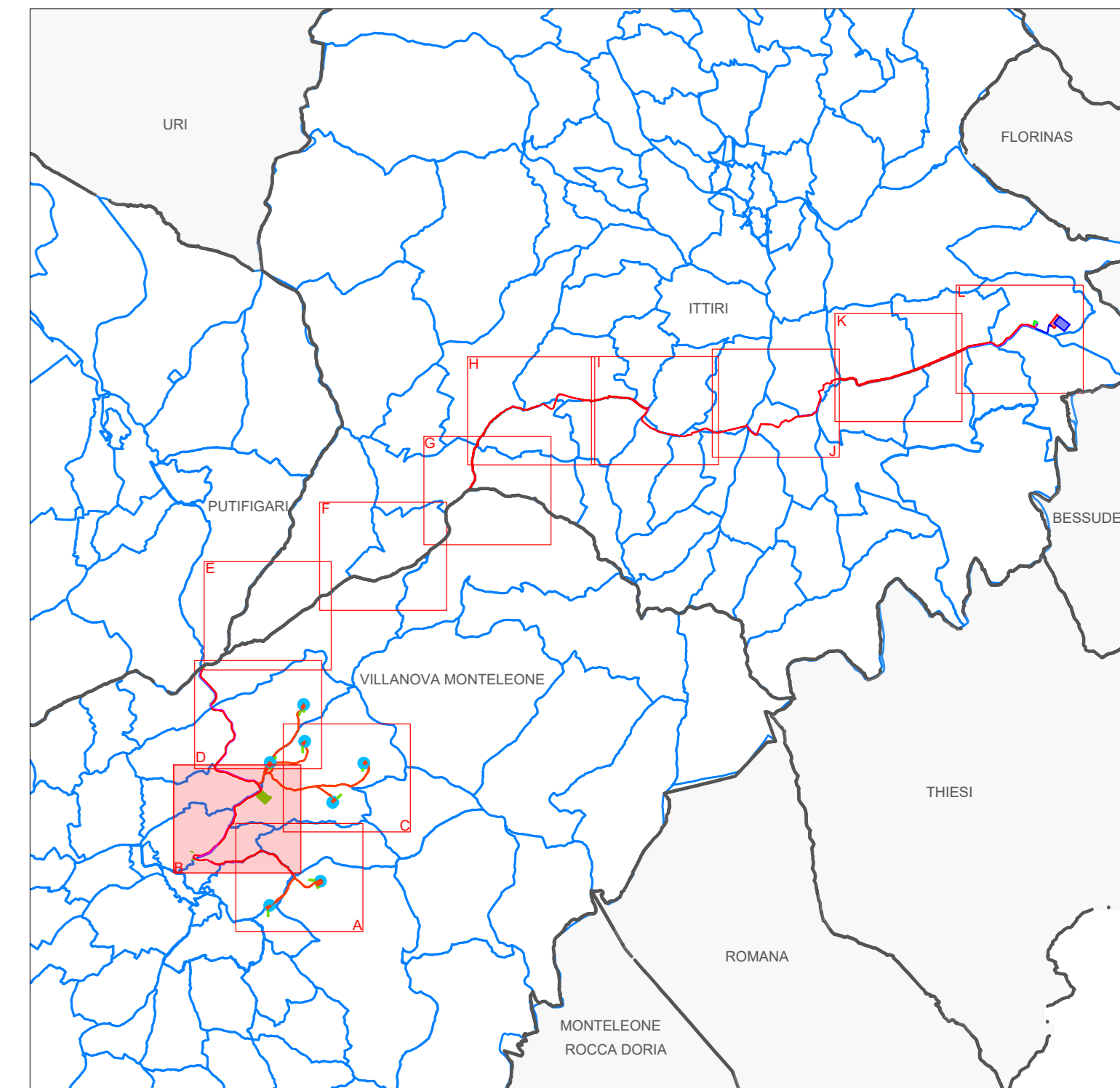


PLANIMETRIA CATASTALE - QUADRO B - SCALA 1:2.000



LEGENDA	
SIMBOLO	DESCRIZIONE
	Fondazione
	Cavidotto MT 30 kV
	Cavidotto AT 150 kV
	Limiti amministrativi comunali
	Foglio catastale
	Particella catastale
	Aree soggette ad esproprio definitivo
	Aree soggette ad occupazione temporanea
	Aree soggette a servitù di sorvolo

INQUADRAMENTO GENERALE - SCALA 1:75.000



<p>Comitente: RWE RWE RENEWABLES ITALIA S.R.L. via Andrea Doria, 41/G - 00192 Roma P.IVA/C.F. 05400370968</p>					
<p>Titolo del Progetto: PARCO EOLICO "ALAS 2" - Comuni di Itriri e Villanova Monte Leone (SS) -</p>					
Documento: PROGETTO DEFINITIVO		N° Documento: PEALAS2-RC10b			
ID PROGETTO: PEALAS2	SEZIONE: C	TIPOLOGIA: G	FORMATO: A0		
Elaborato: PIANO PARTICELLARE DI ESPROPRIO GRAFICO					
FOGLIO: 2 di 12	SCALA: 1:2.000	Nome file: PEALAS2-RC10_Piano particellare di esproprio grafico			
<p>A cura di: iat CONSULENZA E PROGETTI</p> <p>Gruppo di progettazione: Ing. Giuseppe Frongia (coordinatore e responsabile) Ing. Massimo Sotgiu Ing. Francesco Cusi Ing. Paolo Deiana Ing. Tommaso Vanni Ing. Gianluca Mura Ing. Andrea Sanna Ing. Stefano Ruiu Ing. Massimo</p>		<p>Contributi specialistici: Ing. Massimo Sotgiu (collaboratore)</p>			
Rev.	Data Revisione	Descrizione Revisione	Redatto	Controllato	Approvato
00	24/10/2023	PRIMA EMISSIONE	EB	GF	RWE

COMUNE DI VILLANOVA MONTELEONE