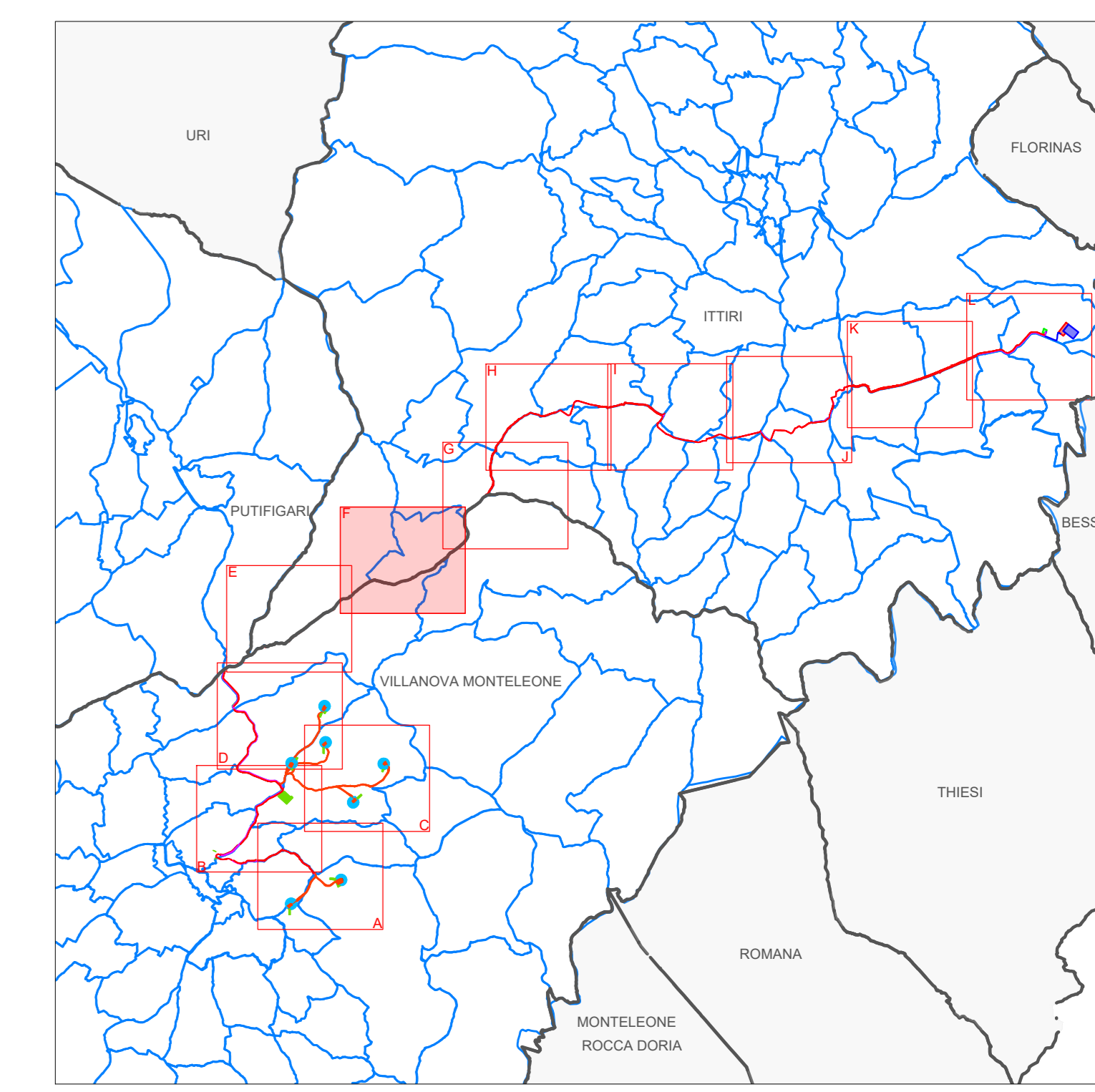


LEGENDA	
SIMBOLO	DESCRIZIONE
	Fondazione
	Cavidotto MT 30 KV
	Cavidotto AT 150 KV
	Limiti amministrativi comunali
	Foglio catastale
	Particella catastale
	Aree soggette ad esproprio definitivo
	Aree soggette ad occupazione temporanea
	Aree soggette a servitù di sorvolo

INQUADRAMENTO GENERALE - SCALA 1:75.000



<p>Comittente: RWE RWE RENEWABLES ITALIA S.R.L. via Andrea Doria, 41/G - 00192 Roma P.IVA/C.F. 05400370968</p>					
<p>Titolo del Progetto: PARCO EOLICO "ALAS 2" - Comuni di Ittiri e Villanova Monteleone (SS) -</p>					
Documento: PROGETTO DEFINITIVO		N° Documento: PEALAS2-RC10f			
ID PROGETTO: PEALAS2	SEZIONE: C	TIPOLOGIA: G	FORMATO: A0		
Elaborato: PIANO PARTICELLARE DI ESPROPRIO GRAFICO					
FOGLIO: 6 di 12	SCALA: 1:2.000	Nome file: PEALAS2-RC10_Piano particolare di esproprio grafico			
<p>A cura di: iat CONSULENZA E PROGETTI</p>		<p>I.A.T. Consulenza e progetti S.r.l. Dott. Ing. Giuseppe Frongia</p>			
<p>Gruppo di progettazione: Dott. Massimo Sestini Dott. Franco Sestini Dott. Mario Sestini Dott. Paolo Sestini Dott. Luca Sestini Dott. Andrea Sestini Dott. Marco Sestini Dott. Roberto Sestini Dott. Maria Sestini Dott. Anna Sestini Dott. Luca Sestini Dott. Maria Sestini Dott. Anna Sestini Dott. Luca Sestini Dott. Maria Sestini Dott. Anna Sestini</p>		<p>ORDINE INGEGNERI PROFESSI CALIARI N. 3483 Dott. Ing. Giuseppe Frongia</p>			
<p>Contributi specialistici: Dott. Andrea Sestini Dott. Luca Sestini Dott. Maria Sestini Dott. Anna Sestini</p>					
Rev.	Data Revisione	Descrizione Revisione	Redatto	Controllato	Approvato
00	24/10/2023	PRIMA EMISSIONE	EB	GF	RWE