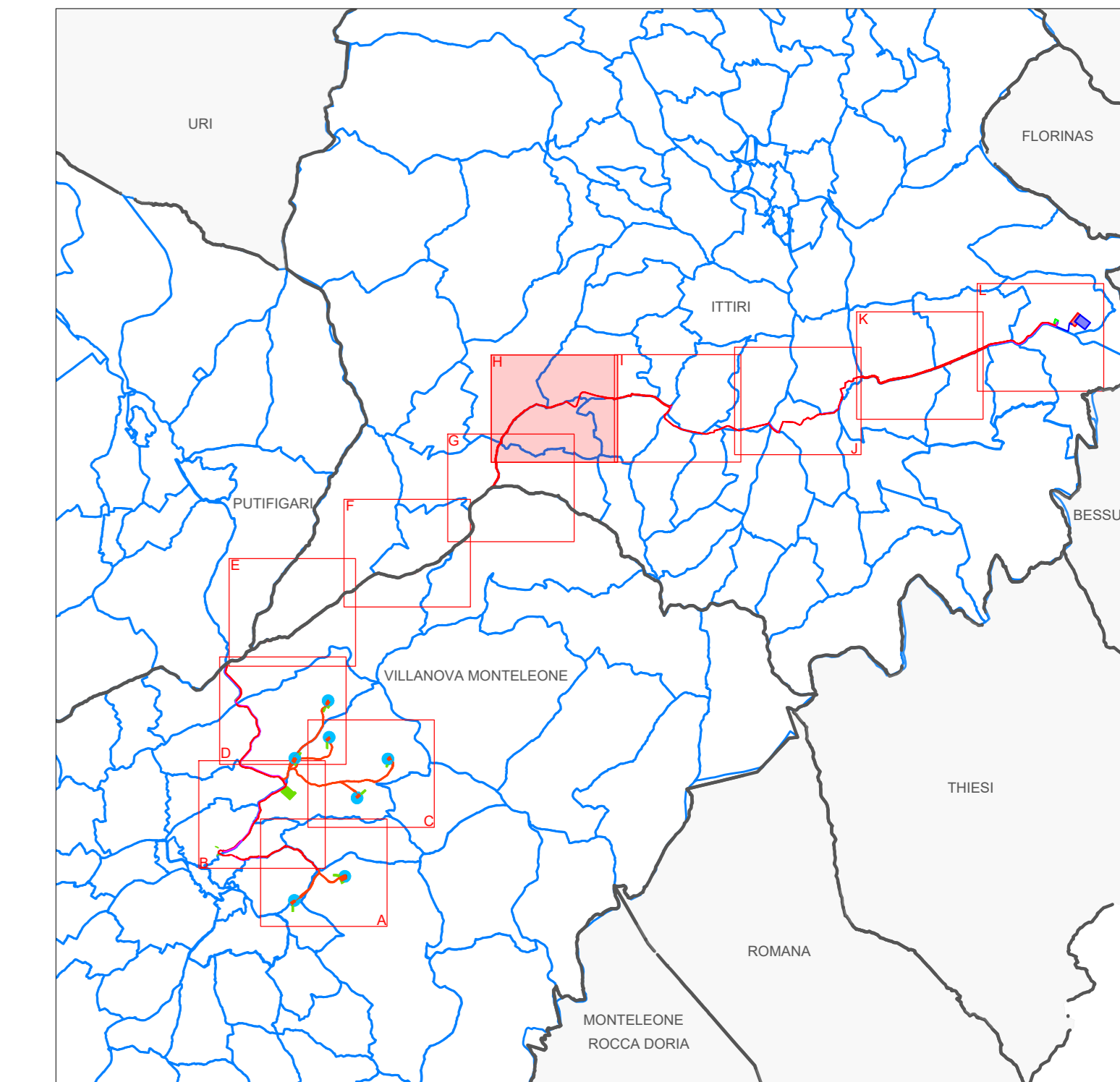


COMUNE DI ITTIRI

LEGENDA	
SIMBOLO	DESCRIZIONE
	Fondazione
	Cavidotto MT 30 kV
	Cavidotto AT 150 kV
	Limiti amministrativi comunali
	Foglio catastale
	Particella catastale
	Aree soggette ad esproprio definitivo
	Aree soggette ad occupazione temporanea
	Aree soggette a servitù di sorvolo

INQUADRAMENTO GENERALE - SCALA 1:75.000



Regione Autonoma della Sardegna	Provincia di Sassari	Comune di Ittiri (SS)	Comune di Villanova Monte Leone (SS)		
<p>Comittente: RWE RWE RENEWABLES ITALIA S.R.L. via Andrea Doria, 41/G - 00192 Roma P.IVA/C.F. 05400370968</p>					
<p>Titolo del Progetto: PARCO EOLICO "ALAS 2" - Comuni di Ittiri e Villanova Monte Leone (SS) -</p>					
Documento: PROGETTO DEFINITIVO		N° Documento: PEALAS2-RC10h			
ID PROGETTO:	PEALAS2	SEZIONE:	C		
TIPOLOGIA:		G	FORMATO: A0		
Elaborato: PIANO PARTICELLARE DI ESPROPRIO GRAFICO					
FOGLIO:	H di 12	SCALA:	1:2.000		
Nome file:		PEALAS2-RC10_Piano particolare di esproprio grafico			
<p>A cura di: iat CONSULENZA E PROGETTI</p> <p>Gruppo di progettazione: Ing. Giuseppe Frongia (coordinatore e responsabile) Ing. Massimo Sanna Ing. Giancarlo Cusi Ing. Paolo Donatelli Ing. Tommaso Fenu Ing. Gianluca Mada Ing. Andrea Orrù Ing. Edoardo Re Ing. Emanuele Reppini Ing. Marco Usini</p>		<p>I.A.T. Consulenza e progetti S.r.l. Dott. Ing. Giuseppe Frongia</p> <p>PRODOTTORE INGEGNERI PROSPERETTI CAGLIARI Dott. Ing. Giuseppe Frongia</p>			
Contributi specialistici:	Ing. Antonio Cadeddu Dott. Ing. Pierluigi Corina (DSE/Verifica)				
Rev.	Data Revisione	Descrizione Revisione	Redatto	Controllato	Approvato
00	24/10/2023	PRIMA EMISSIONE	EB	GF	RWE