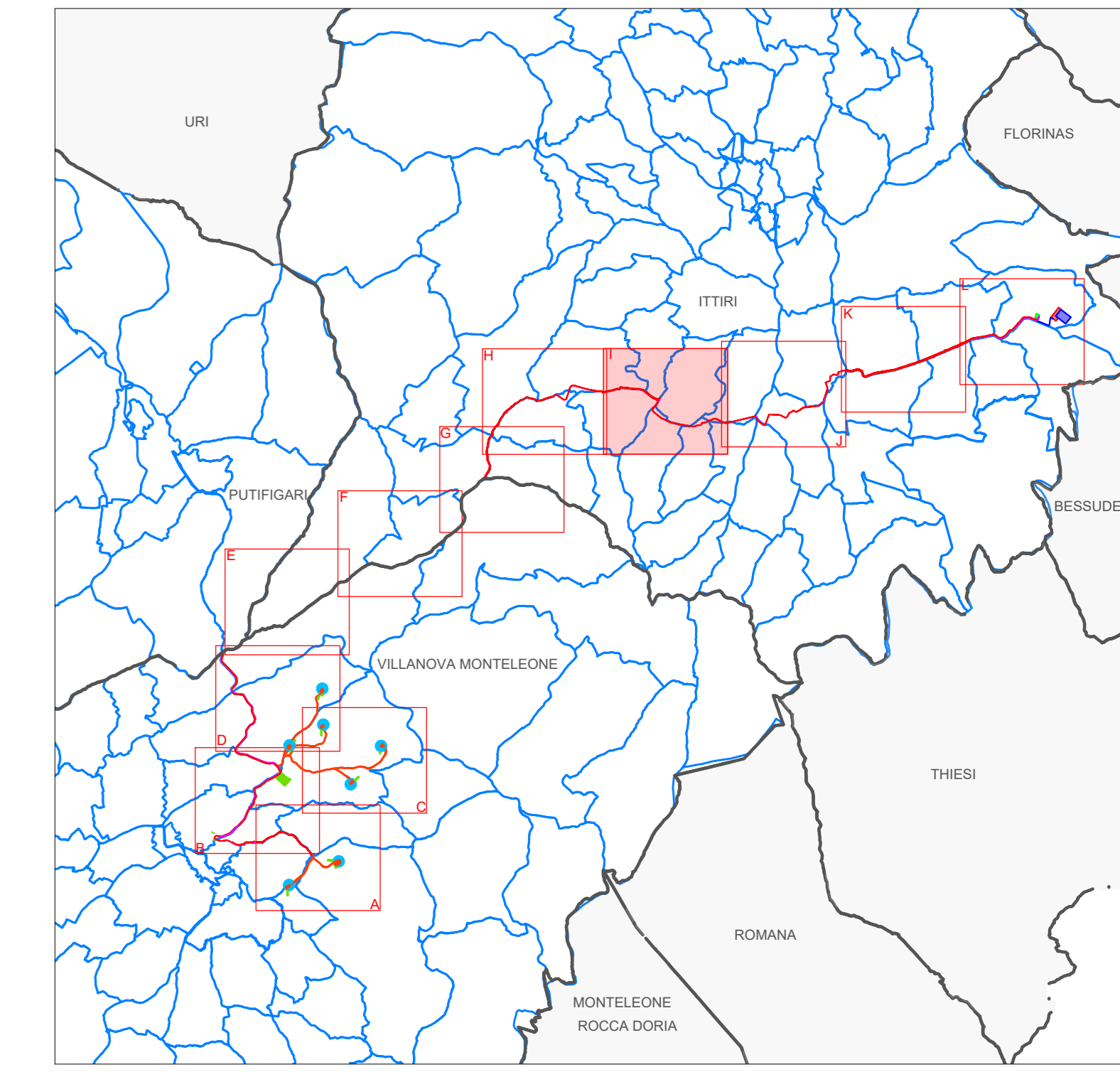


LEGENDA	
SIMBOLO	DESCRIZIONE
	Fondazione
	Cavidotto MT 30 KV
	Cavidotto AT 150 KV
	Limiti amministrativi comunali
	Foglio catastale
	Particella catastale
	Aree soggette ad esproprio definitivo
	Aree soggette ad occupazione temporanea
	Aree soggette a servitù di sorvolo

INQUADRAMENTO GENERALE - SCALA 1:75.000



<p>Comittente: RWE RWE RENEWABLES ITALIA S.R.L. Via Andrea Doria, 41/G - 00192 Roma P.IVA/C.F. 05400370968</p>					
<p>Titolo del Progetto: PARCO EOLICO "ALAS 2" - Comuni di Ittiri e Villanova Monte Leone (SS) -</p>					
Documento: PROGETTO DEFINITIVO		N° Documento: PEALAS2-RC10i			
ID PROGETTO:	PEALAS2	SEZIONE:	C		
TIPOLOGIA:	G	FORMATO:	A0		
Elaborato: PIANO PARTICELLARE DI ESPROPRIO GRAFICO					
FOGLIO:	9 di 12	SCALA:	1:2.000		
Nome file:		PEALAS2-RC10_Piano particolare di esproprio grafico			
<p>A cura di: </p>		<p>I.A.T. Consulenza e progetti S.r.l. Dott. Ing. Giuseppe Frongia</p>			
<p>Gruppo di progettazione: Ing. Giuseppe Frongia (coordinatore e responsabile) Ing. Massimo Salsotto Ing. Giancarlo Cusi Ing. Franco Sotgiu Ing. Tommaso Cusi Ing. Paolo Delella Ing. Tommaso Cusi Ing. Gianluca Mela Ing. Andrea Sanna Ing. Emanuele De Ing. Massimo Salsotto</p>		<p>Contributi specialistici: Ing. Andrea Sanna Ing. Emanuele De Ing. Massimo Salsotto</p>			
<p>PRODOTTORE CAGLIARI Dott. Ing. Giuseppe Frongia</p>					
Rev.	Data Revisione	Descrizione Revisione	Redatto	Controllato	Approvato
00	24/10/2023	PRIMA EMISSIONE	EB	GF	RWE