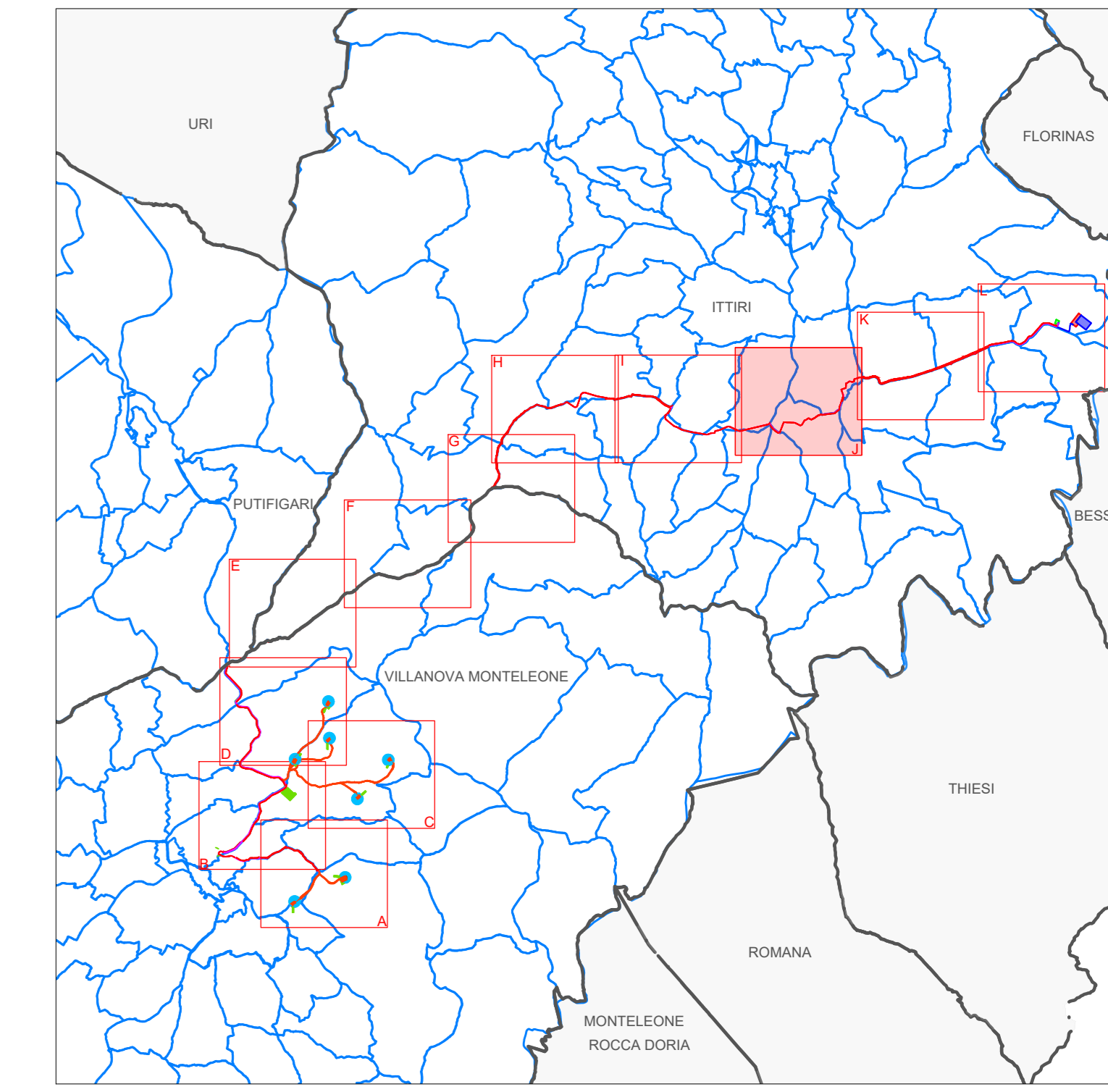


LEGENDA	
SIMBOLO	DESCRIZIONE
	Fondazione
	Cavidotto MT 30 KV
	Cavidotto AT 150 KV
	Limiti amministrativi comunali
	Foglio catastale
	Particella catastale
	Aree soggette ad esproprio definitivo
	Aree soggette ad occupazione temporanea
	Aree soggette a servitù di sorvolo

INQUADRAMENTO GENERALE - SCALA 1:75.000



<p>Comitente: <b>RWE</b> RWE RENEWABLES ITALIA S.R.L. via Andrea Doria, 41/G - 00192 Roma P.IVA/C.F. 05400370968</p>					
<p>Titolo del Progetto: <b>PARCO EOLICO "ALAS 2"</b> - Comuni di Ittiri e Villanova Monteleone (SS) -</p>					
Documento: PROGETTO DEFINITIVO		N° Documento: PEALAS2-RC10j			
ID PROGETTO: PEALAS2	SEZIONE: C	TIPOLOGIA: G	FORMATO: A0		
Elaborato: <b>PIANO PARTICELLARE DI ESPROPRIO GRAFICO</b>					
FOGLIO: 10 di 12	SCALA: 1:2.000	Nome file: PEALAS2-RC10_Piano particellare di esproprio grafico			
<p>A cura di: <b>iat CONSULTAZIONE E PROGETTI</b></p> <p>Gruppo di progettazione:                  Ing. Giuseppe Frongia (coordinatore e responsabile)                  Ing. Massimo Sotgiu                  Ing. Giancarlo Cusi                  Ing. Tommaso Cusi                  Ing. Tommaso Cusi                  Ing. Gianluca Mela                  Ing. Andrea Sotgiu                  Ing. Massimo Sotgiu                  Ing. Massimo Sotgiu</p>		<p>Contributi specialistici:                  Ing. Massimo Sotgiu                  Ing. Massimo Sotgiu</p>			
Rev.	Data Revisione	Descrizione Revisione	Redatto	Controllato	Approvato
00	24/10/2023	PRIMA EMISSIONE	EB	GF	RWE