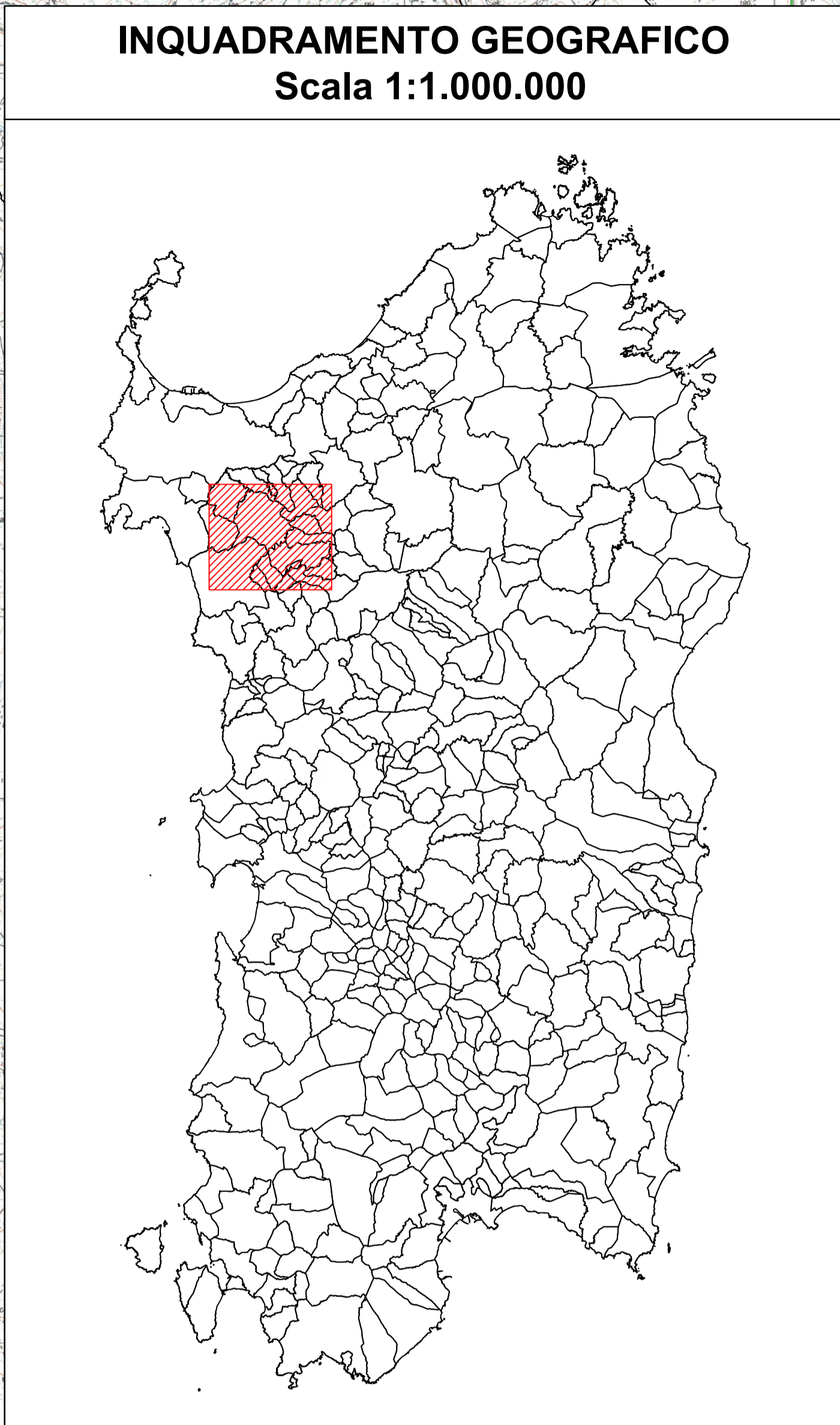
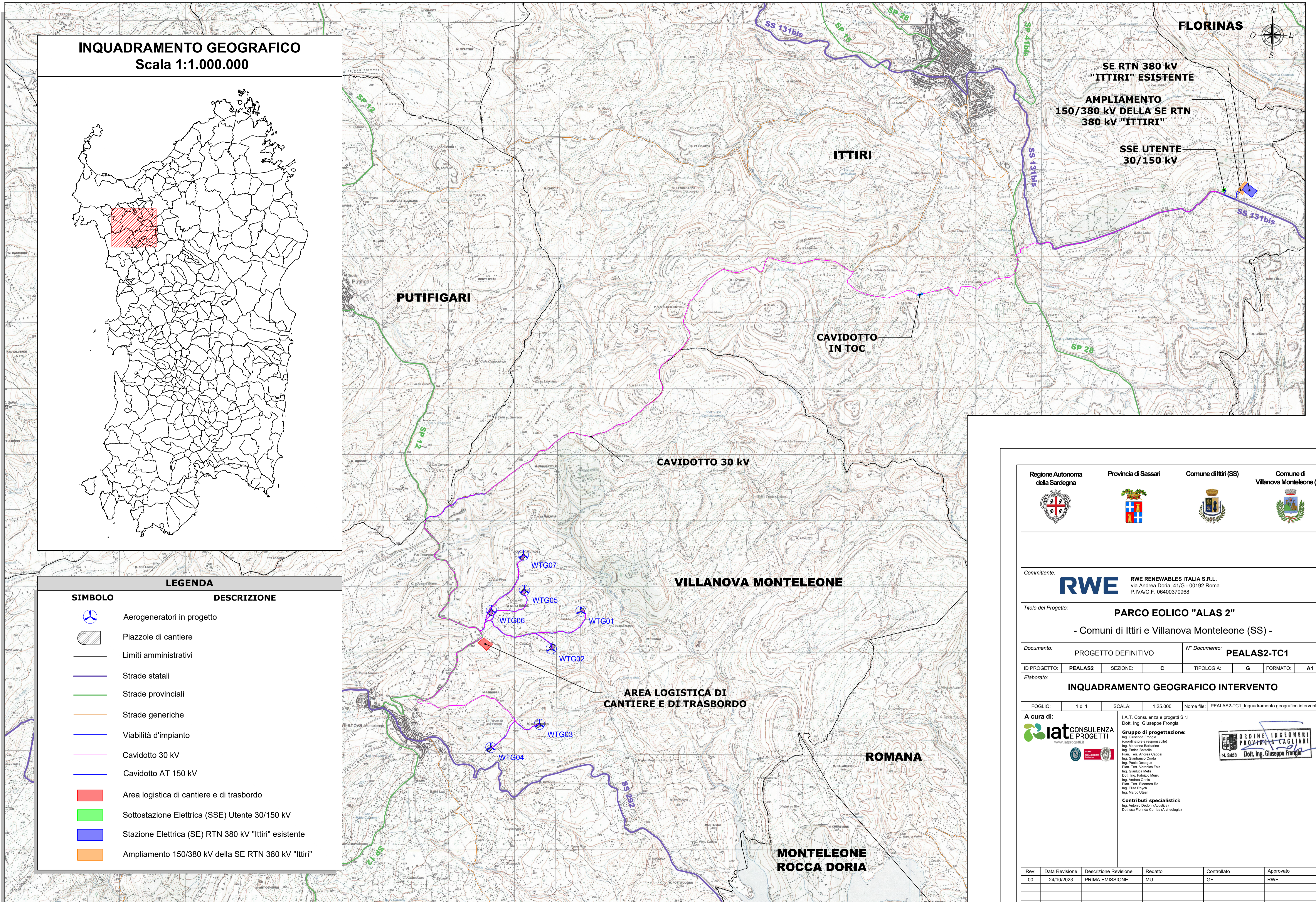


INQUADRAMENTO GEOGRAFICO INTERVENTO - STRALCIO I.G.M. 25 - Scala 1:25.000



LEGENDA	
SIMBOLO	DESCRIZIONE
	Aerogeneratori in progetto
	Piazzole di cantiere
	Limiti amministrativi
	Strade statali
	Strade provinciali
	Strade generiche
	Viabilità d'impianto
	Cavidotto 30 kV
	Cavidotto AT 150 kV
	Area logistica di cantiere e di trasbordo
	Sottostazione Elettrica (SSE) Utente 30/150 kV
	Stazione Elettrica (SE) RTN 380 kV "Ittiri" esistente
	Ampliamento 150/380 kV della SE RTN 380 kV "Ittiri"

Regione Autonoma della Sardegna
 Provincia di Sassari
 Comune di Ittiri (SS)
 Comune di Villanova Monte Leone (SS)

Committente: **RWE** RWE RENEWABLES ITALIA S.R.L.
 via Andrea Doria, 41/G - 00192 Roma
 P.IVA/C.F. 06400370968

Titolo del Progetto: **PARCO EOLICO "ALAS 2"**
 - Comuni di Ittiri e Villanova Monte Leone (SS) -

Documento: **PROGETTO DEFINITIVO** N° Documento: **PEALAS2-TC1**

ID PROGETTO: **PEALAS2** SEZIONE: **C** TIPOLOGIA: **G** FORMATO: **A1**

Elaborato: **INQUADRAMENTO GEOGRAFICO INTERVENTO**

FOGLIO: 1 di 1 SCALA: 1:25.000 Nome file: PEALAS2-TC1_Inquadrimento geografico intervento

A cura di:
 I.A.T. Consulenza e progetti S.r.l.
 Dott. Ing. Giuseppe Frongia
Gruppo di progettazione:
 (coordinatore e responsabile)
 Ing. Giuseppe Frongia
 Ing. Gianfranco Corle
 Ing. Enrico Batzella
 Plan. Terr. Andrea Cappai
 Ing. Gianfranco Corle
 Plan. Terr. Veronica Fais
 Ing. Gianluca Melis
 Dott. Ing. Fabrizio Murru
 Ing. Andrea Onnis
 Plan. Terr. Eleonora Re
 Ing. Elisa Royth
 Ing. Marco Utzeri
Contributi specialistici:
 Ing. Antonio Desole (Acustica)
 Dott.ssa Fiorenza Corinas (Archeologia)

Rev.	Data Revisione	Descrizione Revisione	Redatto	Controllato	Approvato
00	24/10/2023	PRIMA EMISSIONE	MU	GF	RWE