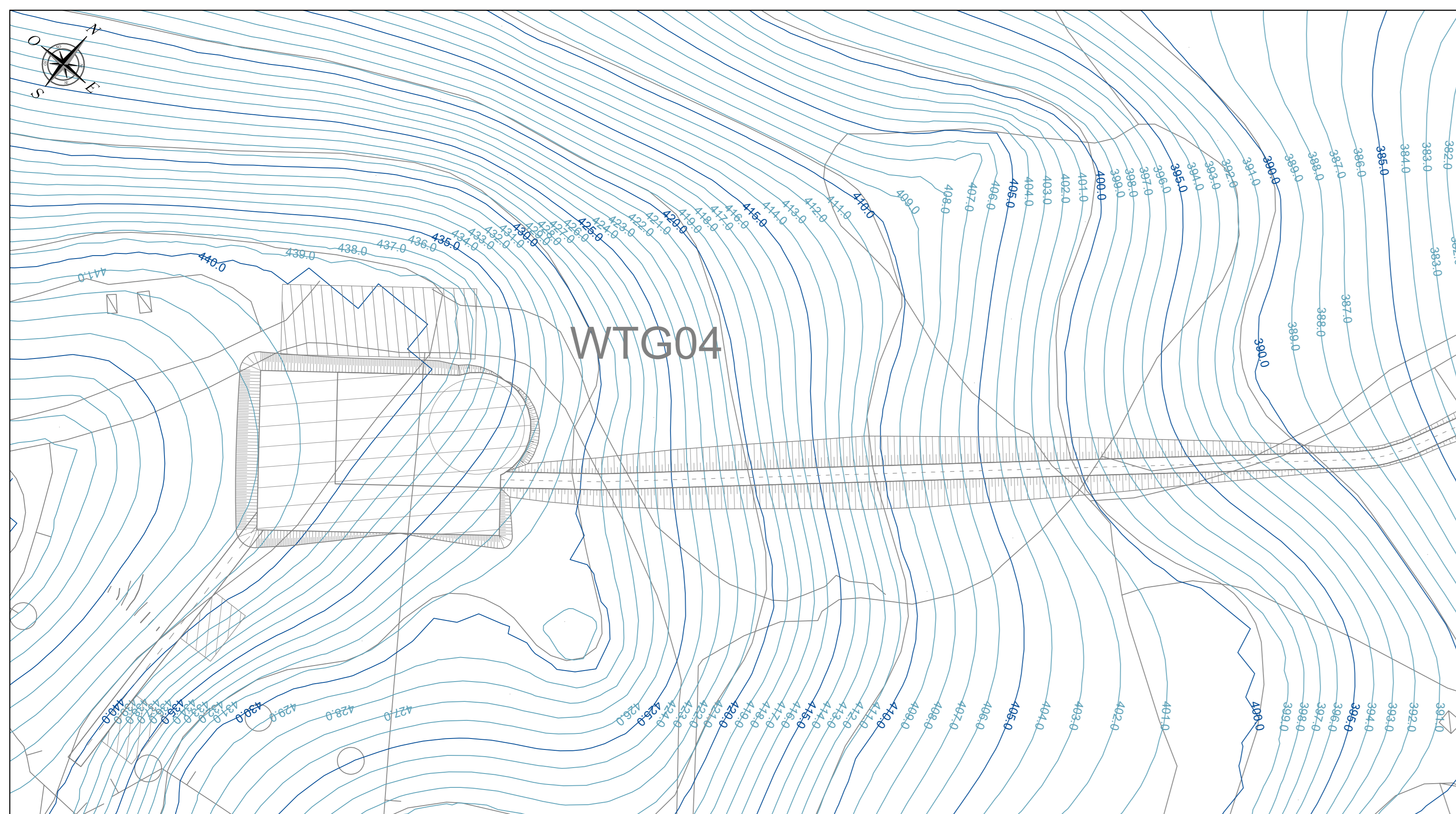
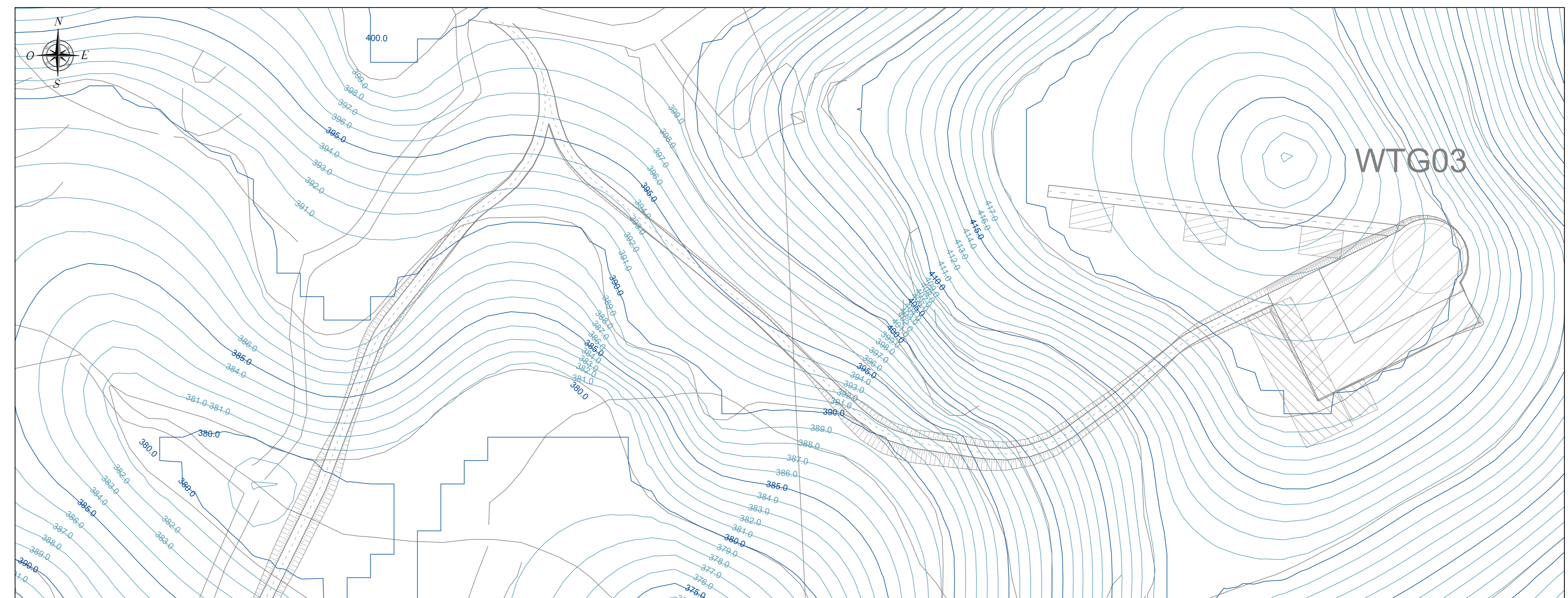


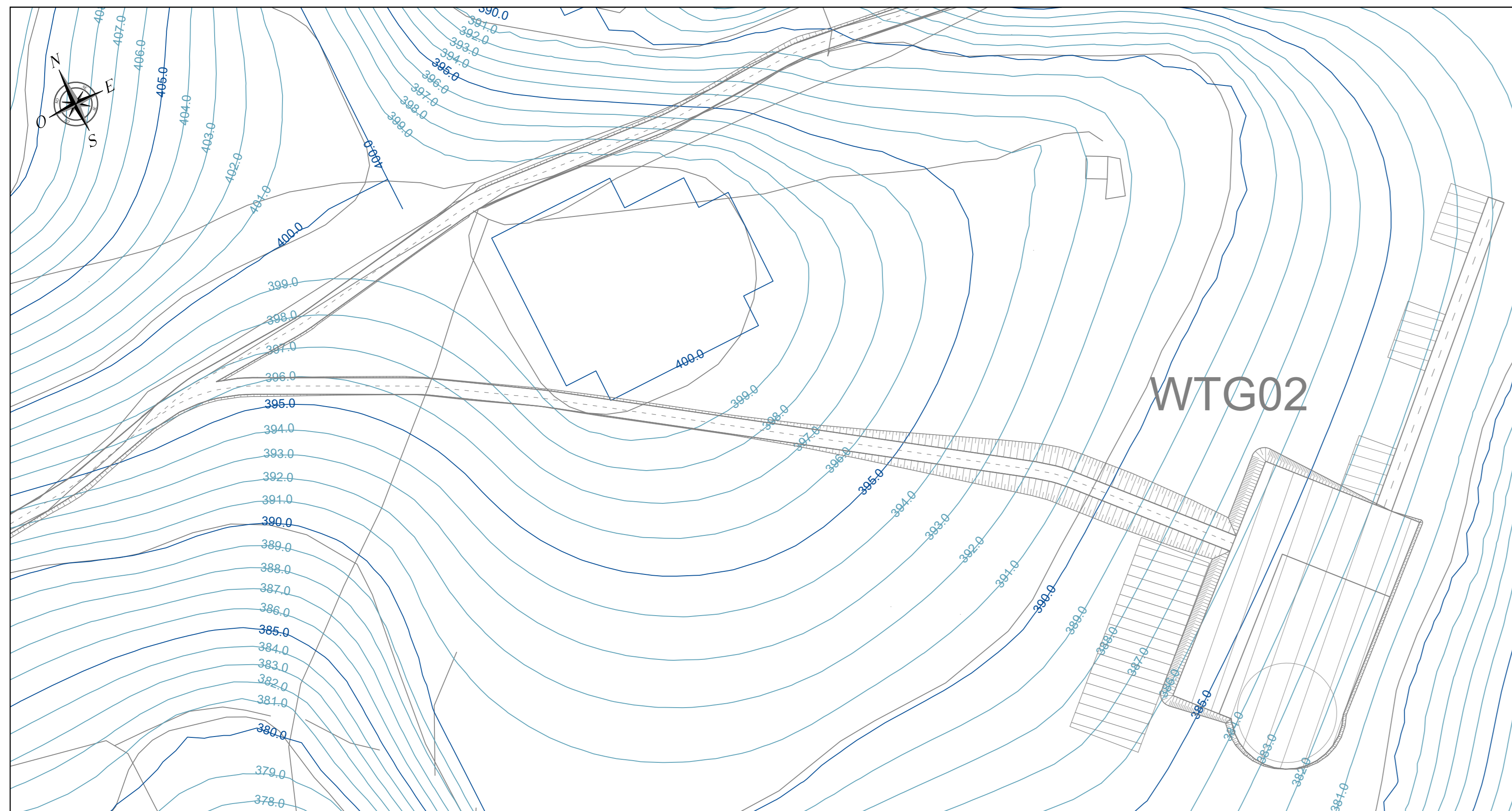
PLANIMETRIA QUADRO 1 - SCALA 1:1.000



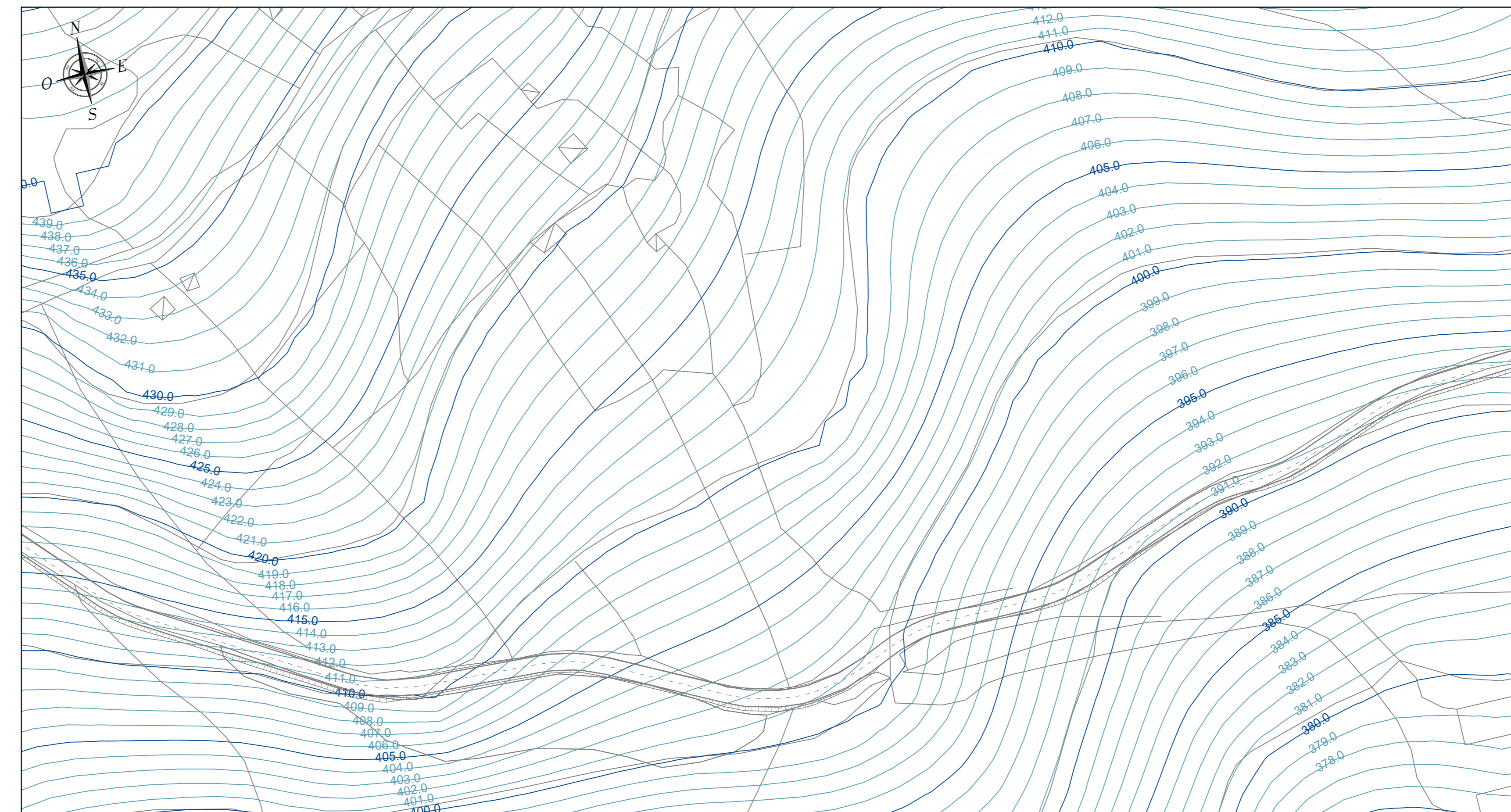
PLANIMETRIA QUADRO 2 - SCALA 1:1.000



PLANIMETRIA QUADRO 3 - SCALA 1:1.000

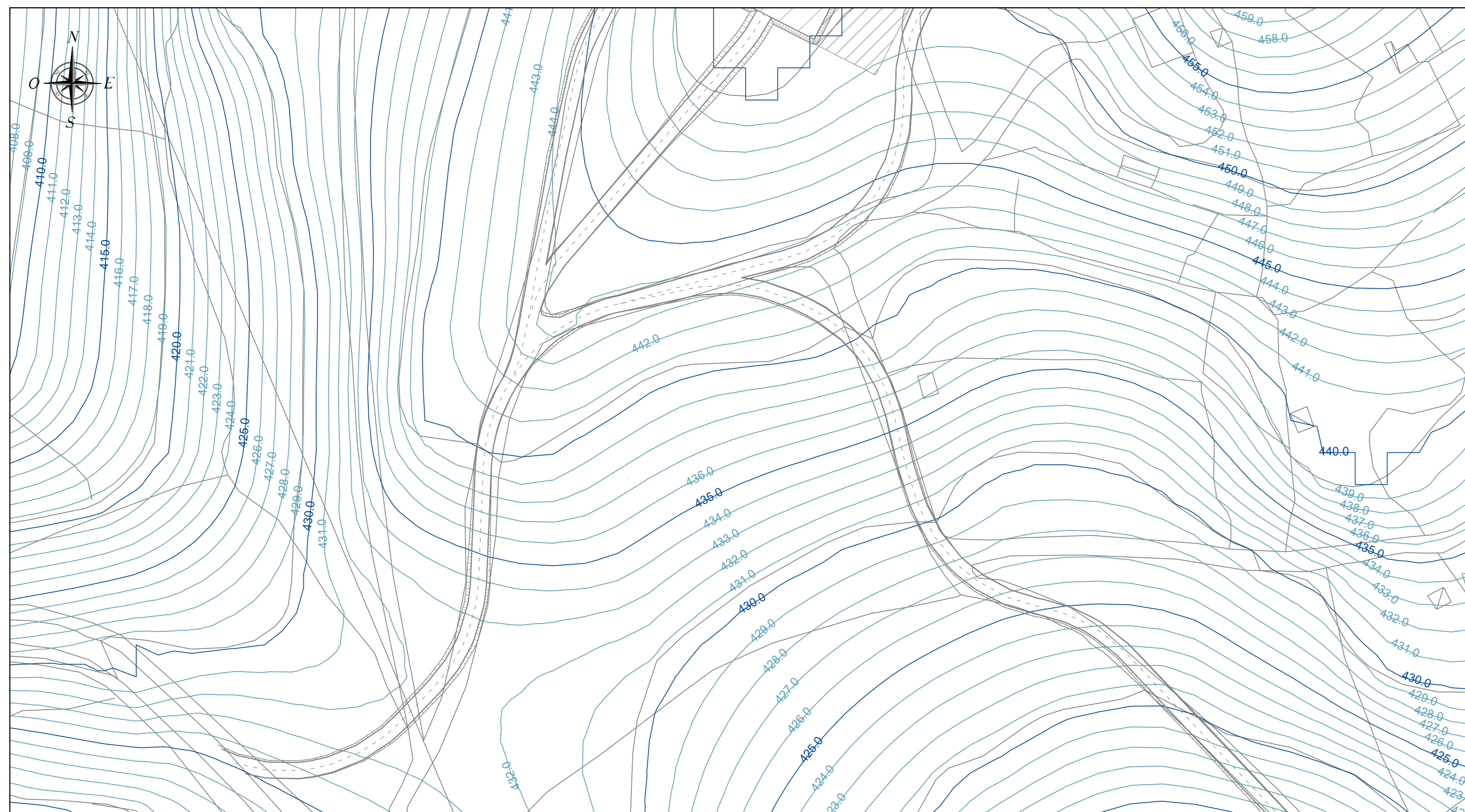


PLANIMETRIA QUADRO 4 - SCALA 1:1.000

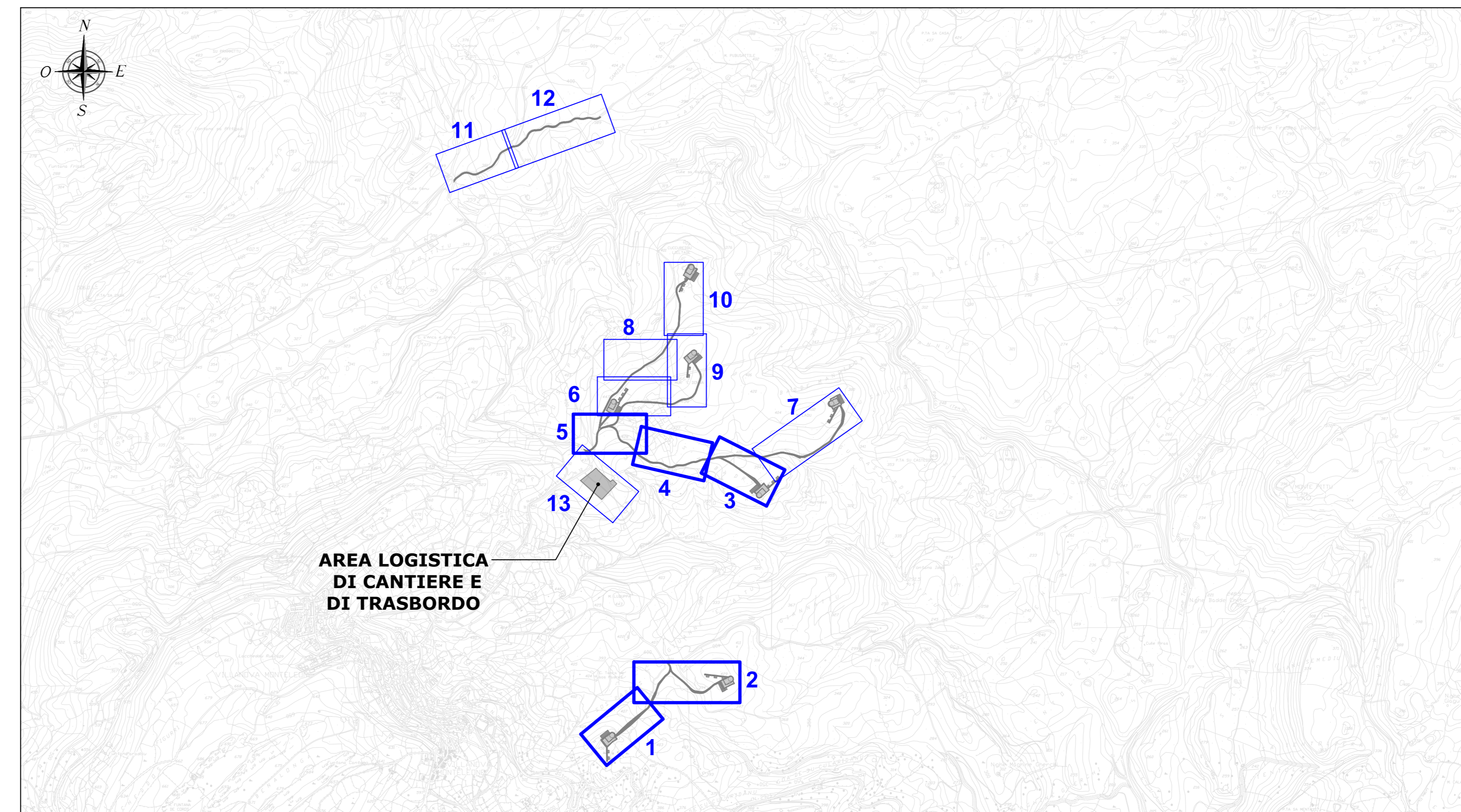


LEGENDA	
SIMBOLO	DESCRIZIONE
	Fondazioni aerogeneratori
	Piazzole di cantiere
	Viabilità' di impianto
	Possibile area scarico pale
	Corridoio temporaneo di accesso alle piazzole di supporto gru secondaria
	Piazzole di supporto gru secondaria
	Aree logistiche di cantiere da ripristinare ex ante a fine lavori
	Curve di livello equidistanza 5 m
	Curve di livello equidistanza 1 m

PLANIMETRIA QUADRO 5 - SCALA 1:1.000



INQUADRAMENTO PLANIMETRICO GENERALE - SCALA 1:20.000



Committente: <b>RWE</b> RWE RENEWABLES ITALIA S.R.L. via Andrea Doria, 41/G - 00192 Roma P.IVA/C.F. 06400370968					
Titolo del Progetto: <b>PARCO EOLICO "ALAS 2"</b> - Comuni di Ittiri e Villanova Monte Leone (SS) -					
Documento: PROGETTO DEFINITIVO		N° Documento: <b>PEALAS2-TC5a</b>			
ID PROGETTO: PEALAS2	SEZIONE: C	TIPOLOGIA: G	FORMATO: A0		
Elaborato: <b>VIABILITA' ED AREE DI CANTIERE PIANO QUOTATO - STATO ATTUALE</b>					
FOGLIO: 1 di 3	SCALA: 1:1.000	Nome file: PEALAS2-TC5_Viabilita' ed aree di cantiere piano quotato - stato attuale			
<b>A cura di:</b>  I.A.T. Consulenza e progetti S.r.l. Dott. Ing. Giuseppe Frongia		<b>Gruppo di progettazione:</b> Ing. Massimo Bordinaro Ing. Paolo Deiana Ing. Tommaso Deiana Ing. Antonio Deiana Ing. Francesco Deiana Ing. Roberto Deiana Ing. Stefano Deiana Ing. Giuseppe Frongia			
<b>Contributi specialistiche:</b> Ing. Antonio Deiana (Architetto) Dott. Luca Ferrero (Geodesta)		 N. 5433 - Dott. Ing. Giuseppe Frongia			
Rev:	Data Revisione	Descrizione Revisione	Redatto	Controllato	Approvato
00	24/10/2023	PRIMA EMISSIONE	MU	GF	RWE