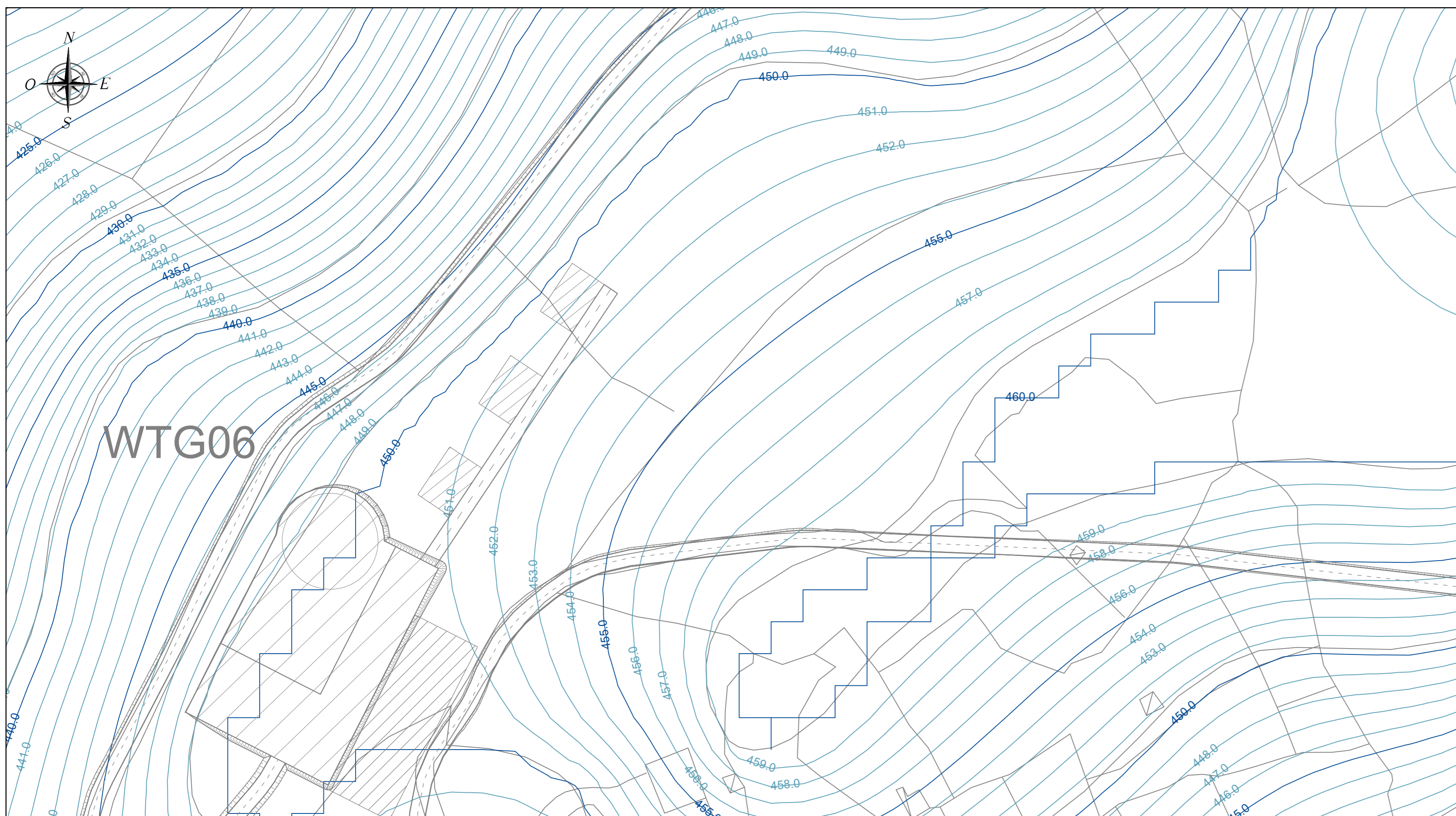
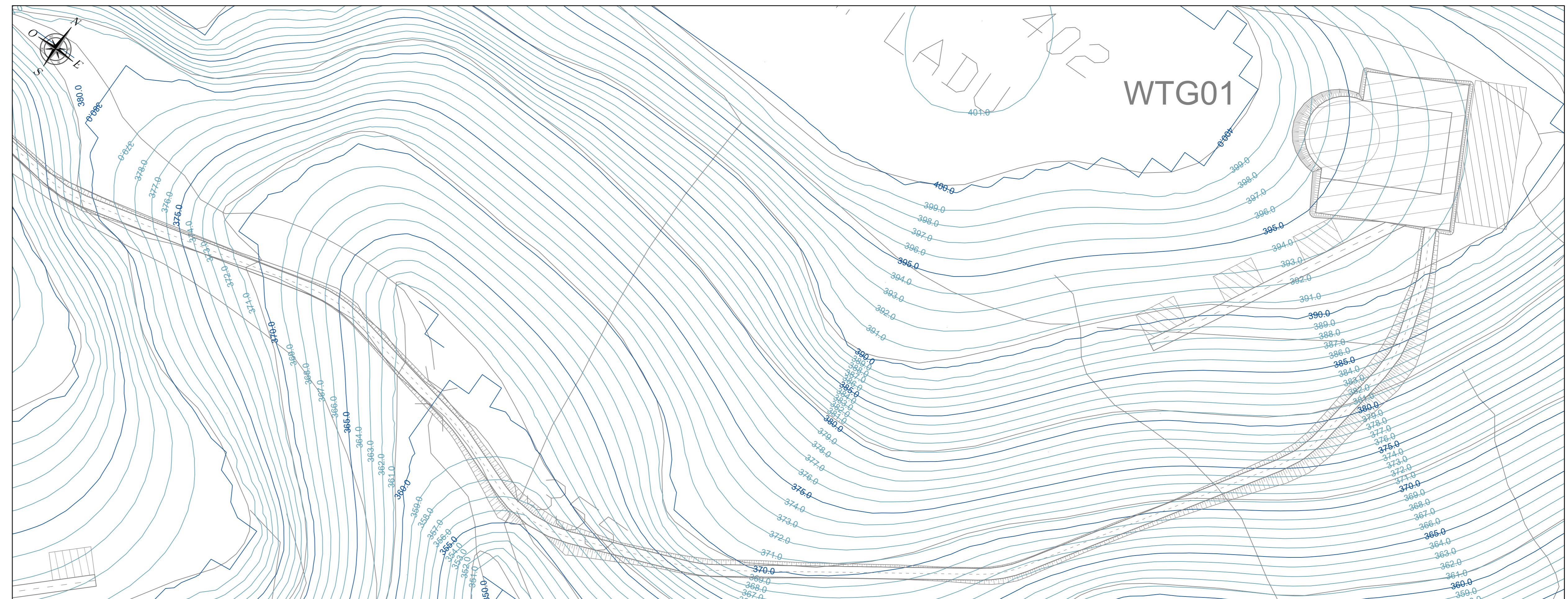


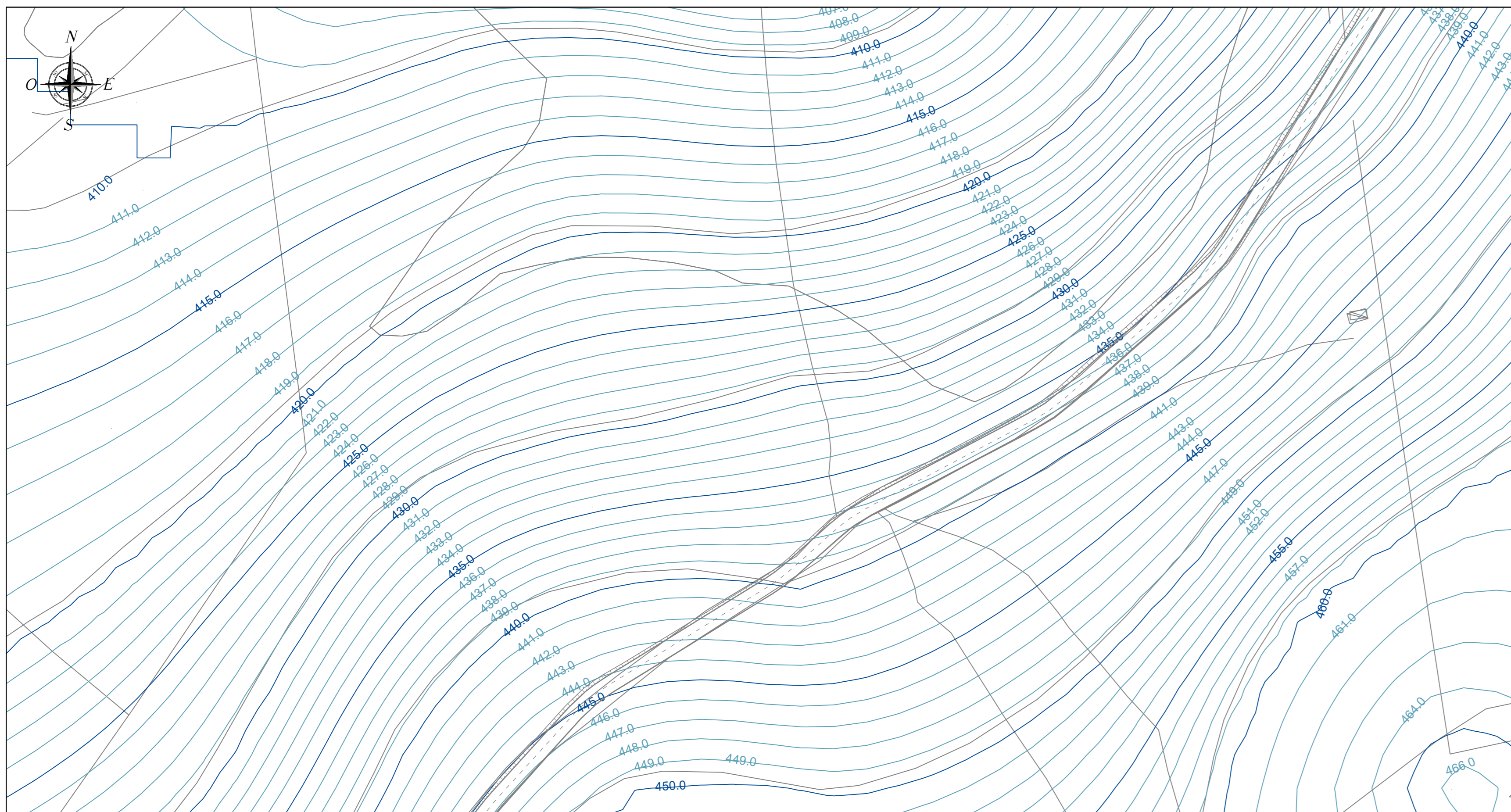
PLANIMETRIA QUADRO 6 - SCALA 1:1.000



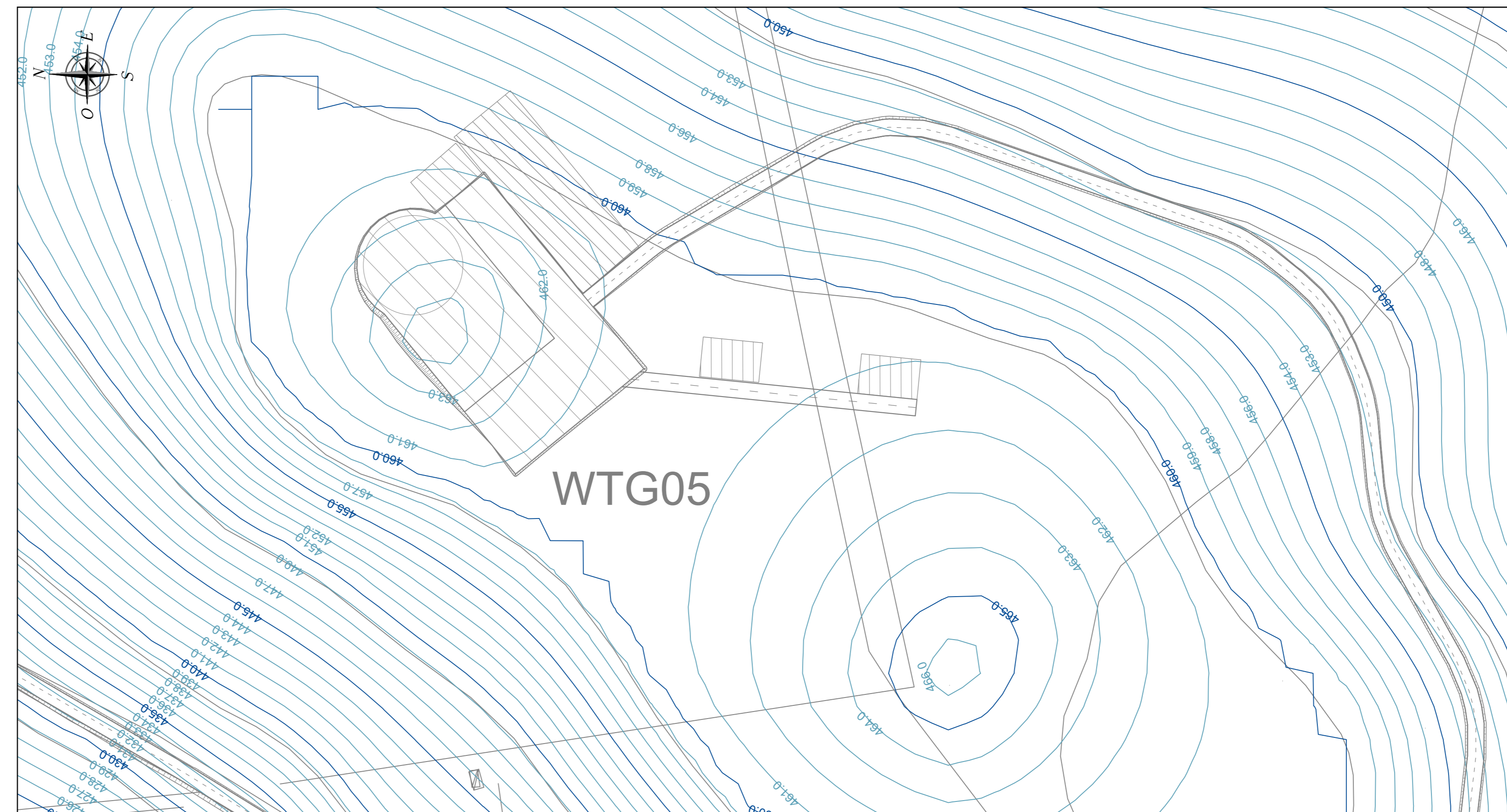
PLANIMETRIA QUADRO 7 - SCALA 1:1.000



PLANIMETRIA QUADRO 8 - SCALA 1:1.000

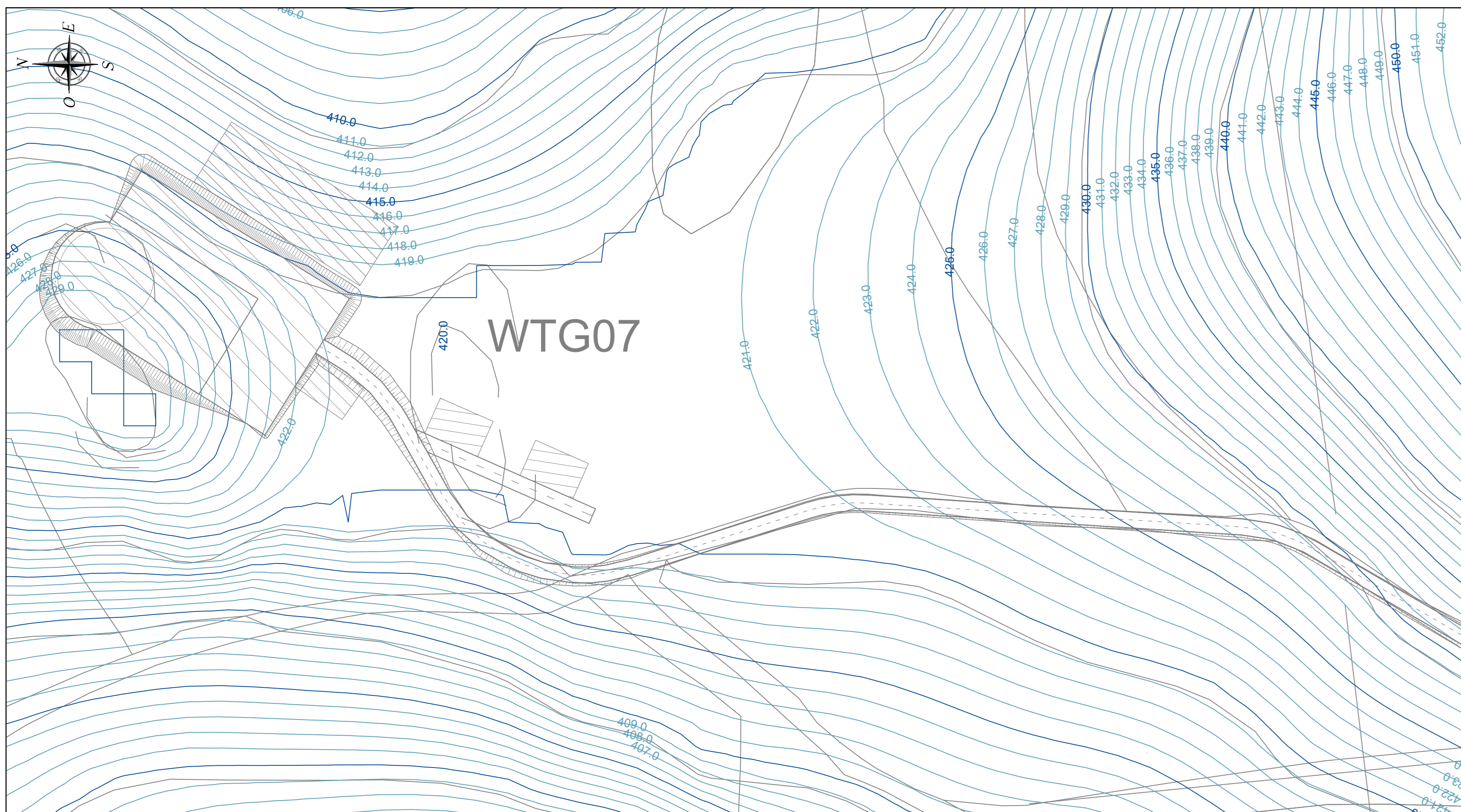


PLANIMETRIA QUADRO 9 - SCALA 1:1.000

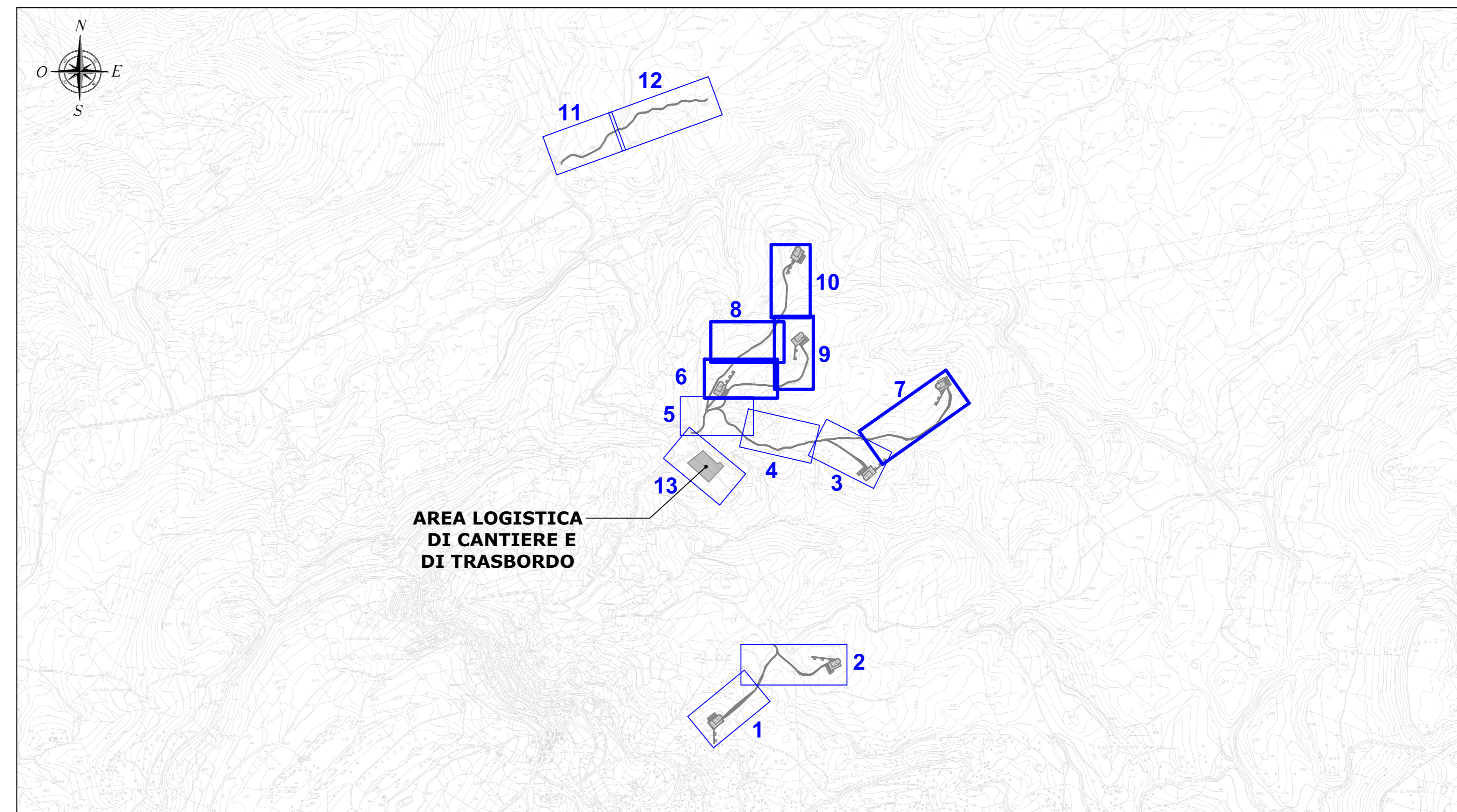


LEGENDA	
SIMBOLO	DESCRIZIONE
	Fondazioni aerogeneratori
	Piazzole di cantiere
	Viabilità di impianto
	Possibile area scarico pale
	Corridoio temporaneo di accesso alle piazzole di supporto gru secondaria
	Piazzole di supporto gru secondaria
	Aree logistiche di cantiere da ripristinare ex ante a fine lavori
	Curve di livello equidistanza 5 m
	Curve di livello equidistanza 1 m

PLANIMETRIA QUADRO 10 - SCALA 1:1.000



INQUADRAMENTO PLANIMETRICO GENERALE - SCALA 1:20.000



Committente: <b>RWE</b> RWE RENEWABLES ITALIA S.R.L. via Andrea Doria, 41/G - 00192 Roma P.IVA/C.F. 06400370968					
Titolo del Progetto: <b>PARCO EOLICO "ALAS 2"</b> - Comuni di Ittiri e Villanova Monte Leone (SS) -					
Documento: PROGETTO DEFINITIVO		N° Documento: PEALAS2-TC5b			
ID PROGETTO: PEALAS2	SEZIONE: C	TIPOLOGIA: G	FORMATO: A0		
Elaborato: VIABILITA' ED AREE DI CANTIERE PIANO QUOTATO - STATO ATTUALE					
Foglio: 2 di 3	Scala: 1:1.000	Nome file: PEALAS2-TC5_Viabilita' ed aree di cantiere piano quotato - stato attuale			
A cura di: <b>iat</b> CONSULENZA E PROGETTI Ing. Giuseppe Frongia		Gruppo di progettazione: Ing. Massimo Biondini P. Ing. Andrea Casper Ing. Giancarlo Costa Ing. Paolo Deiana P. Ing. Vittorio Fias Ing. Antonio Fenu Ch. Ing. Fabrizio Maris Ing. Antonio Ortu P. Ing. Eleonora Piu Ing. Gian Paolo Contributi specializzati: Ing. Antonio Ortu (Acustica) Dott. Luca Corra (Antropologia)			
Rev:	Data Revisione	Descrizione Revisione	Redatto	Controllato	Approvato
00	24/10/2023	PRIMA EMISSIONE	MU	GF	RWE