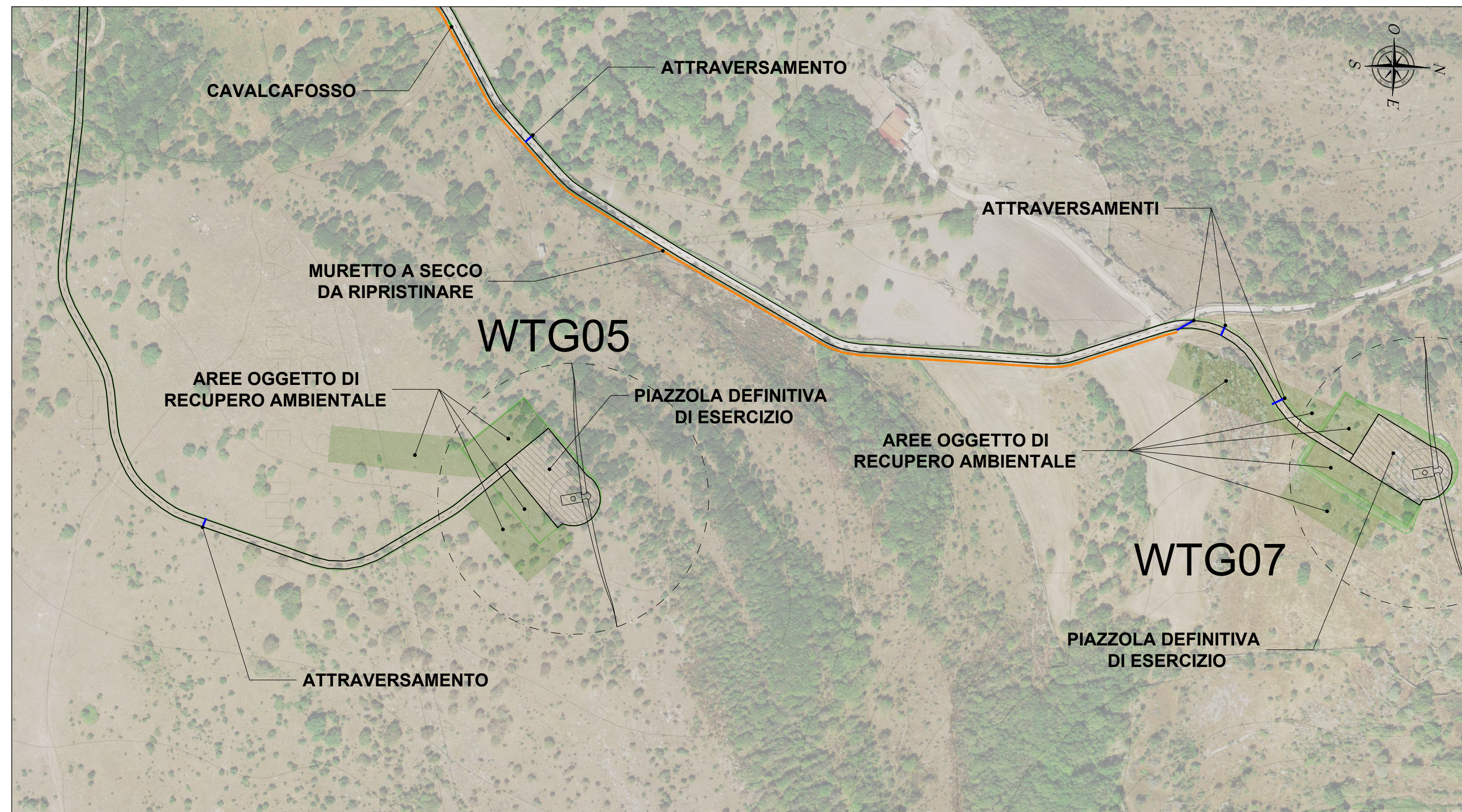
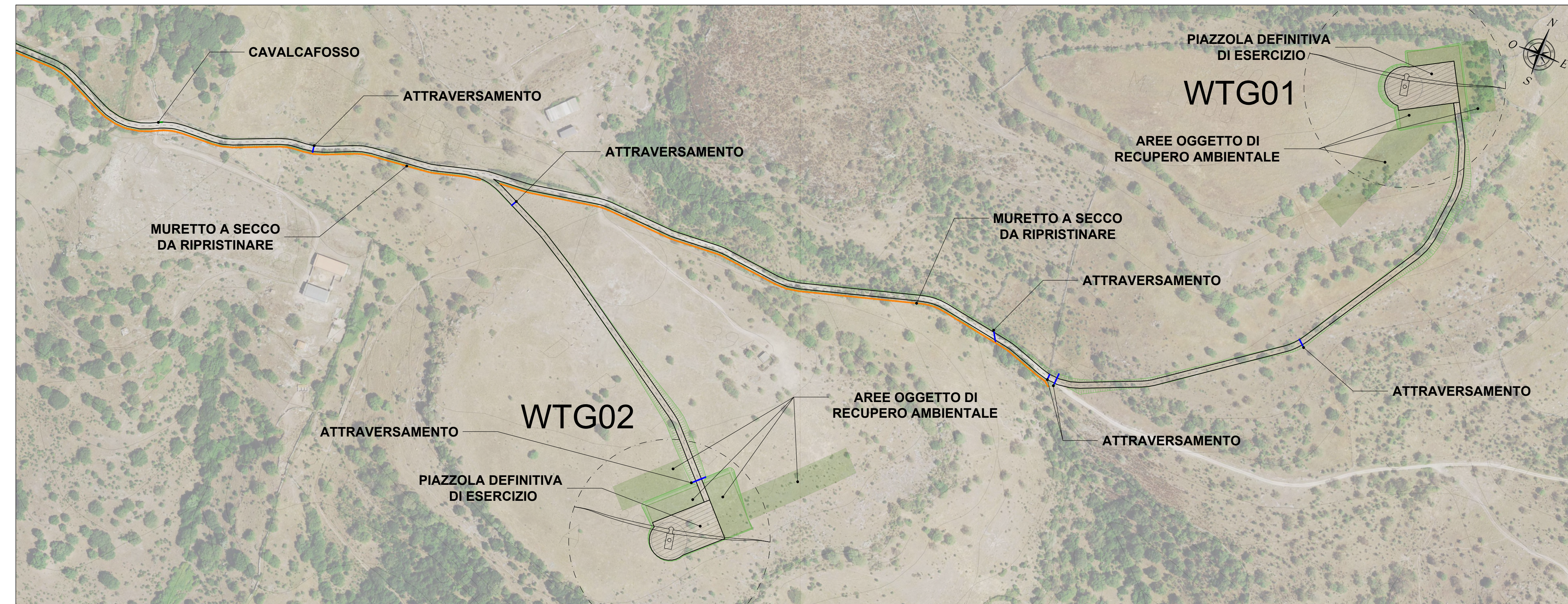


PLANIMETRIA QUADRO 1 - SCALA 1:2.000

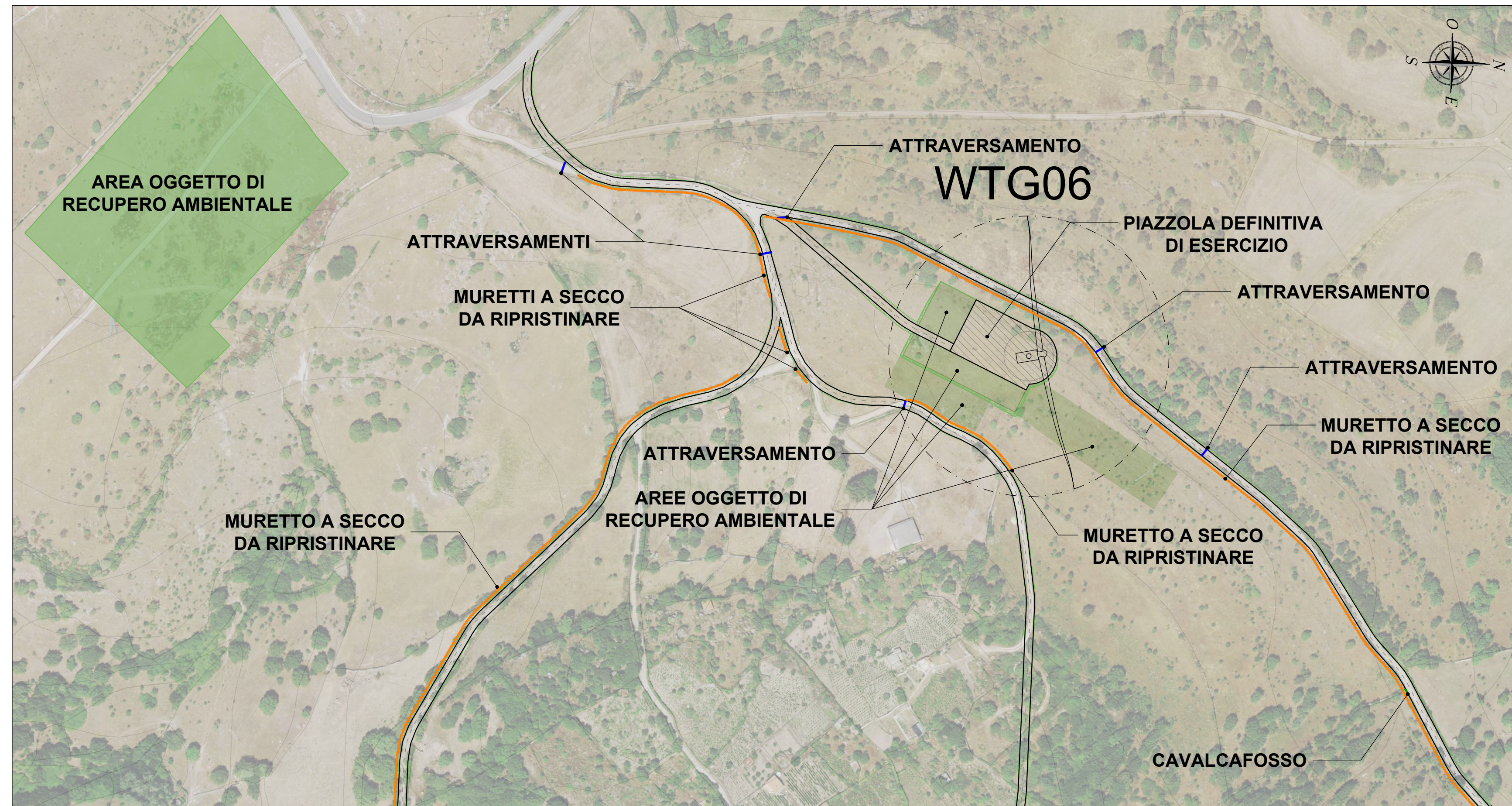


PLANIMETRIA QUADRO 2 - SCALA 1:2.000

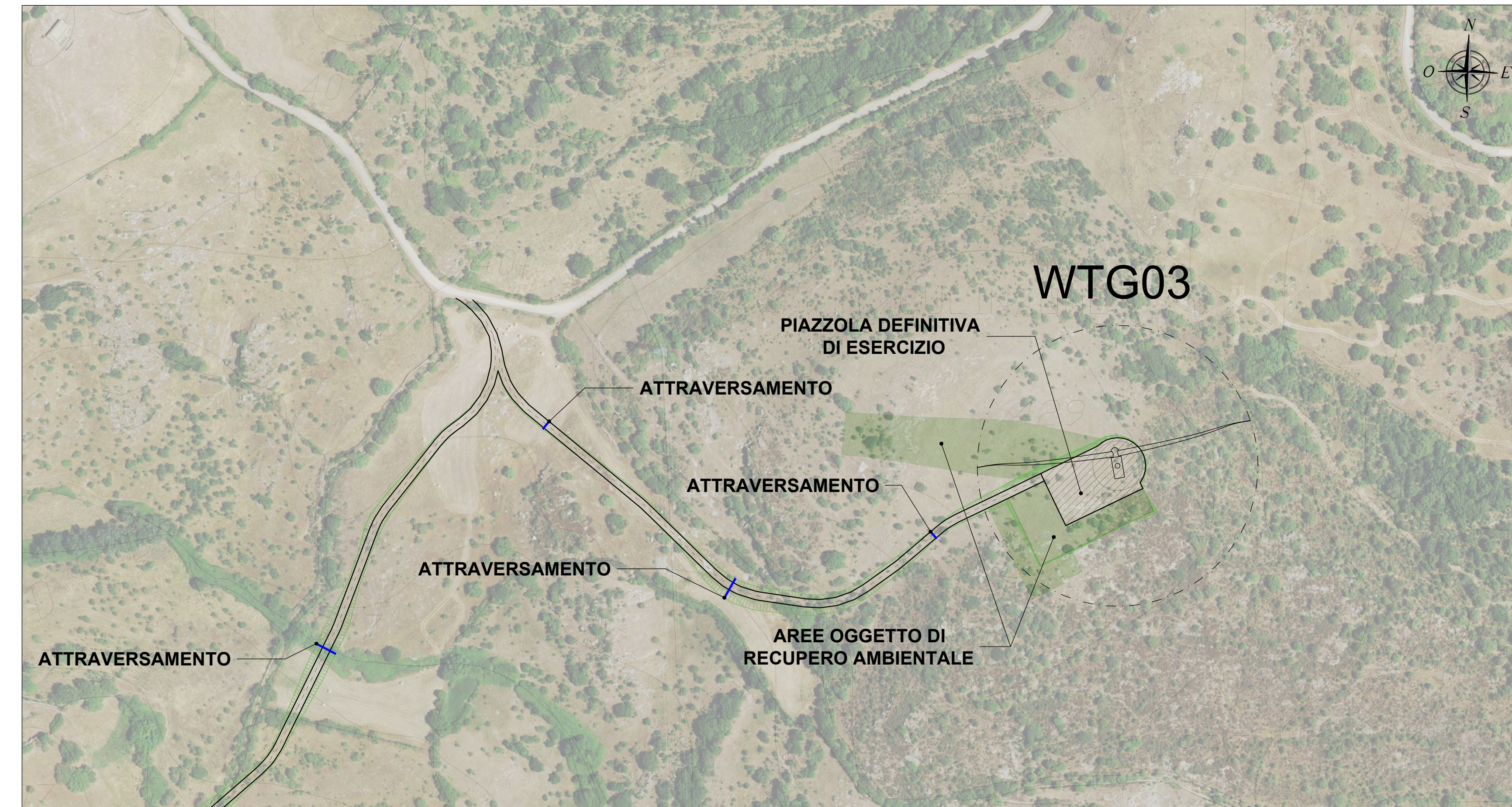


LEGENDA	
SIMBOLO	DESCRIZIONE
	Aerogeneratore
	Fondazione aerogeneratori
	Piazzola definitiva di esercizio
	Aree oggetto di recupero ambientale
	Viabilità d'impianto
	Scarpate oggetto di recupero ambientale
	Attraversamento idrico in tubo in cls rotocompresso
	Cavalcafosso
	Muretti a secco da ripristinare

PLANIMETRIA QUADRO 3 - SCALA 1:2.000



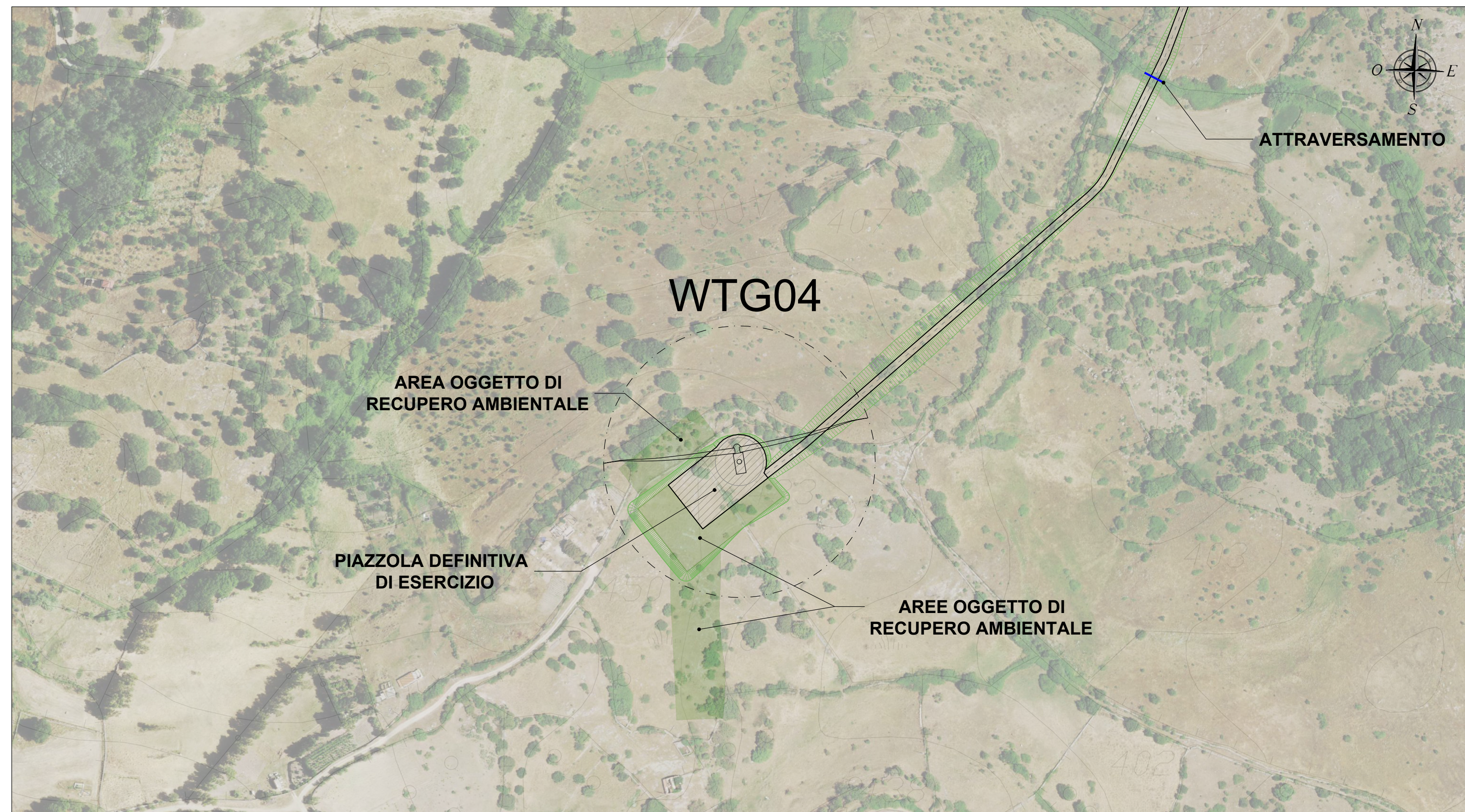
PLANIMETRIA QUADRO 4 - SCALA 1:2.000



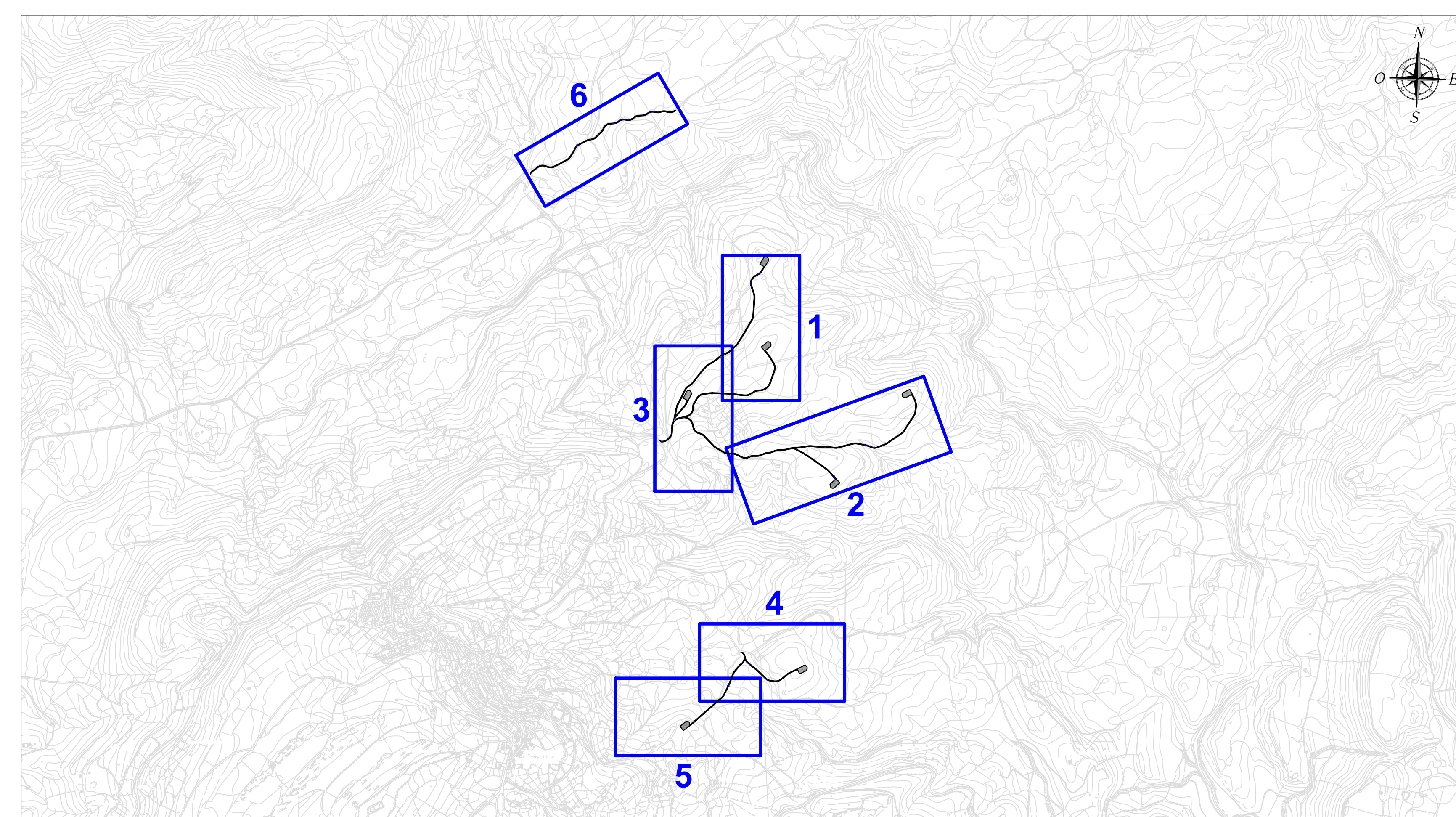
PLANIMETRIA QUADRO 6 - SCALA 1:2.000



PLANIMETRIA QUADRO 5 - SCALA 1:2.000



INQUADRAMENTO GENERALE - SCALA 1:20.000



 Regione Autonoma della Sardegna	 Provincia di Sassari	 Comune di Ittiri (SS)	 Comune di Villanova Monteleone (SS)
Committente: RWE RWE RENEWABLES ITALIA S.R.L. Via Andrea Doria, 41/G - 00192 Roma P.IVA/C.F. 06403370968			
Titolo del Progetto: PARCO EOLICO "ALAS 2" - Comuni di Ittiri e Villanova Monteleone (SS) -			
Documento: PROGETTO DEFINITIVO		N° Documento: PEALAS2-TC9	
ID PROGETTO:	PEALAS2	SEZIONE:	C
TIPOLOGIA:	G	FORMATO:	A0 Esteso
Elaborato: VIABILITÀ E PIAZZOLE - PLANIMETRIA DI PROGETTO - FASE DI ESERCIZIO			
FUOGI:	1 di 1	SCALA:	1:2.000
A cura di: iat CONSULTING E PROGETTI			
Gruppo di progettazione: Ing. Giuseppe Frongia Ing. Stefano Bortone Ing. Marco Bortone Ing. Giancarlo Carlucci Ing. Carlo Frongia Ing. Stefano Frongia Ing. Roberto Frongia Ing. Roberto Frongia Ing. Roberto Frongia Ing. Roberto Frongia Ing. Roberto Frongia Ing. Roberto Frongia Ing. Roberto Frongia		 Contributi specialistici: Dott. Andrea Doria (Ingegnere) Dott. Andrea Doria (Ingegnere)	
Rev:	01	Data Revisione:	24/10/2023
Descrizione Revisione:	PRIMA EMISSIONE		
Redatto:	MF		
Controllato:	GF		
Approvato:	RWE		