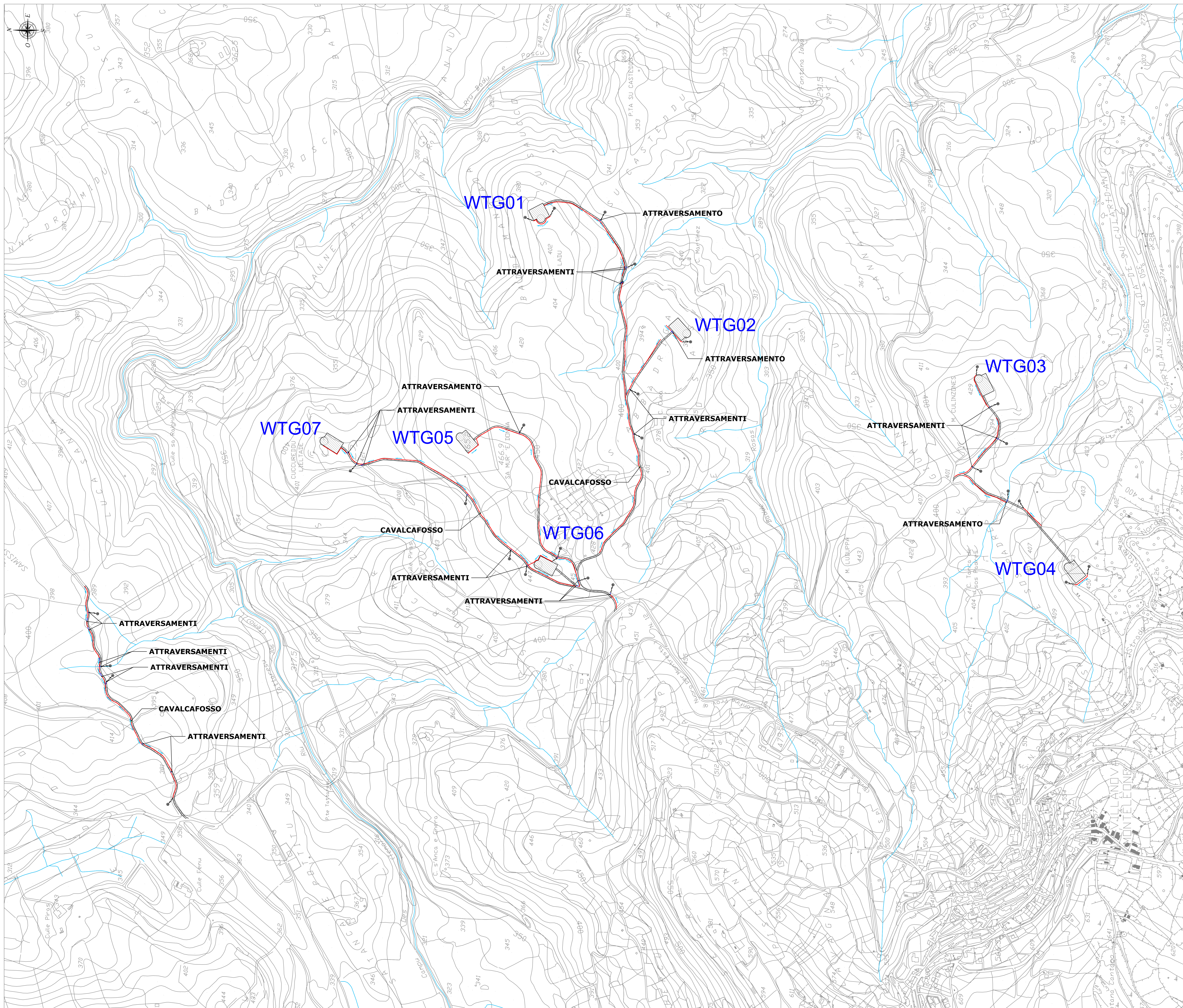


OPERE DI REGIMAZIONE DELLE ACQUE SUPERFICIALI - PLANIMETRIA GENERALE - SCALA 1:5.000



LEGENDA	
SIMBOLO	DESCRIZIONE
	Aerogeneratori in progetto
	Piazzole di esercizio
	Viabilità di impianto
	Canalette di regimazione idrica di pertinenza dei manufatti idraulici
	Attraversamenti con tubi in cls rotocompresso
	Cavalcafosso
	Direzione e punti di scarico
	Punti di allaccio alla regimazione idrica esistente
	Indicazione pendenza canalette
	Reticolo idrografico Regionale

 Regione Autonoma della Sardegna	 Provincia di Sassari	 Comune di Ittiri (SS)	 Comune di Villanova Monte Leone (SS)		
Committente: RWE RWE RENEWABLES ITALIA S.R.L. via Andrea Doria, 41/G - 00192 Roma P.IVA/C.F. 06400370968					
Titolo del Progetto: PARCO EOLICO "ALAS 2" - Comuni di Ittiri e Villanova Monte Leone (SS) -					
Documento: PROGETTO DEFINITIVO		N° Documento: PEALAS2-TC14			
ID PROGETTO: PEALAS2	SEZIONE: C	TIPOLOGIA: G	FORMATO: A0		
Elaborato: OPERE DI REGIMAZIONE DELLE ACQUE SUPERFICIALI - PLANIMETRIA GENERALE					
Foglio: 1 di 1	SCALA: Varie	Nome file: PEALAS2-TC14_Opere di regimazione acque superficiali - Planimetria generale			
A cura di: iat CONSULTING E PROGETTI I.A.T. Consulenza e progetti S.r.l. Dott. Ing. Giuseppe Frongia		Gruppo di progettazione: Ing. Massimo Sestini Ing. Antonio Casale Ing. Giancarlo Carta Ing. Paolo Deiana Ing. Roberto Fenu Ing. Antonio Deiana Ing. Fabrizio Mannu Ing. Roberto Fenu Ing. Roberto Fenu Contributi specialistici: Ing. Antonio Deiana (Acustica) Dott.ssa Fortina Corrao (Ambiente)			
Rev:	Data Revisione	Descrizione Revisione	Redatto	Controllato	Approvato
00	24/10/2023	PRIMA EMISSIONE	MU	GF	RWE