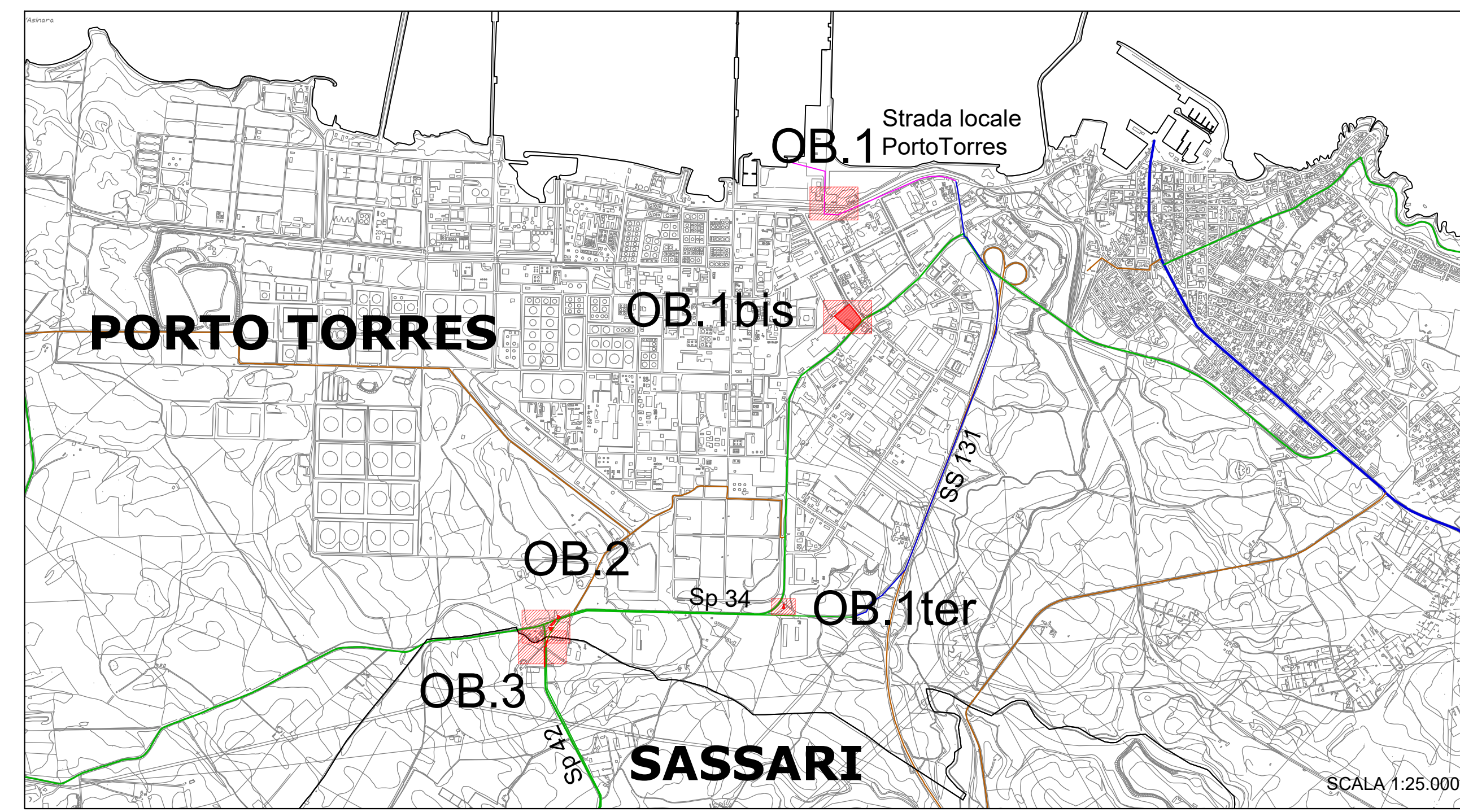
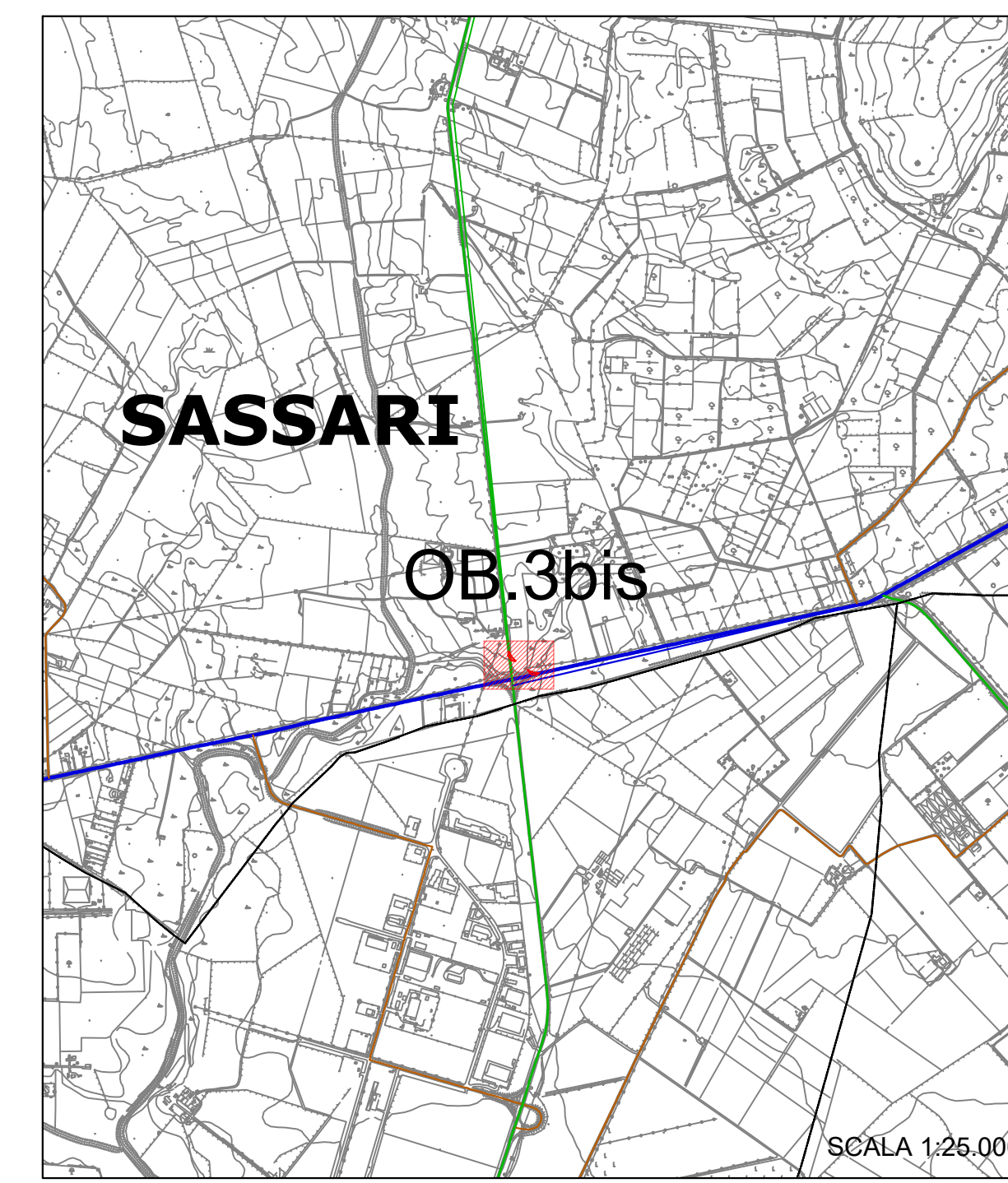


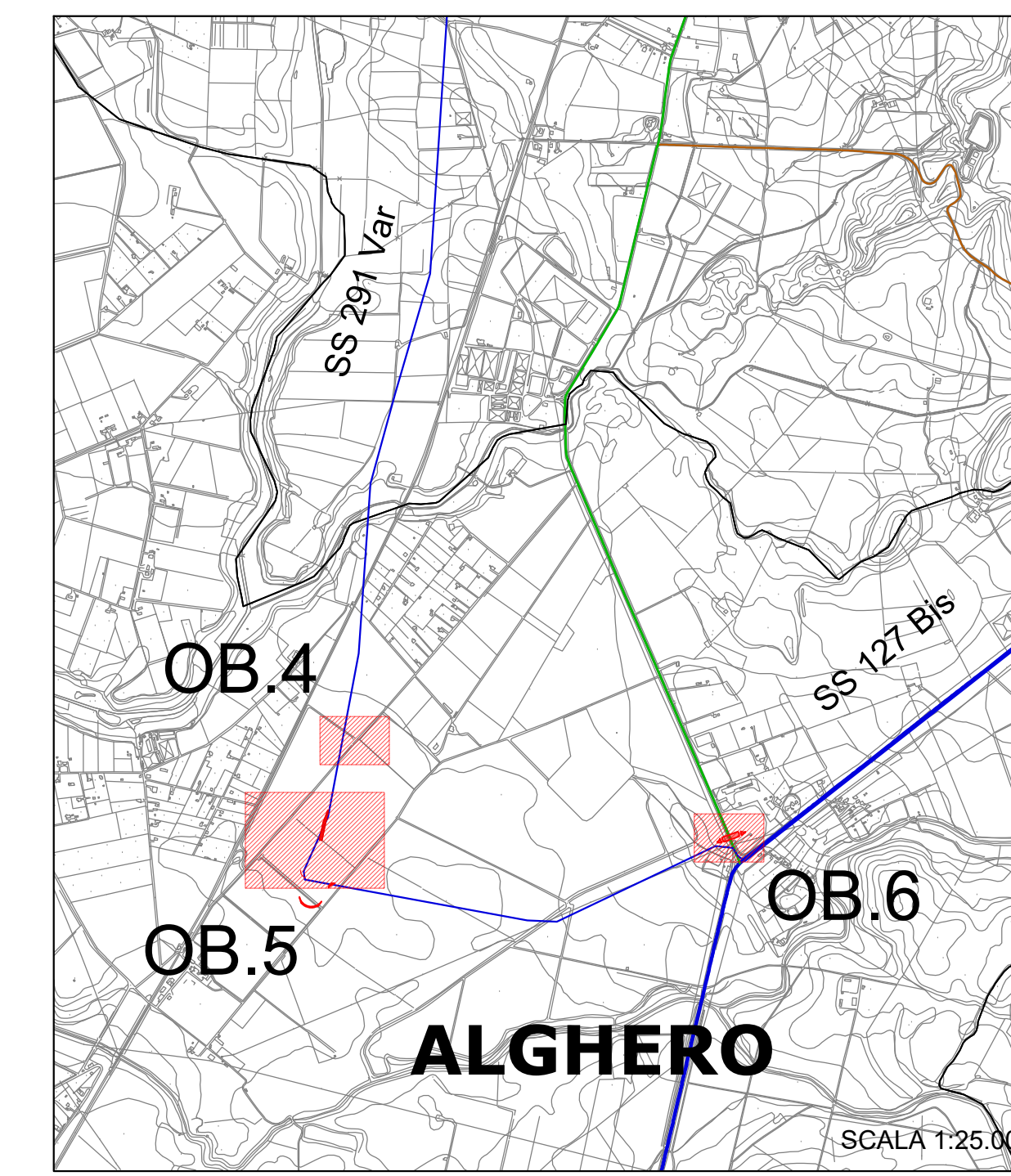
QUADRO 1



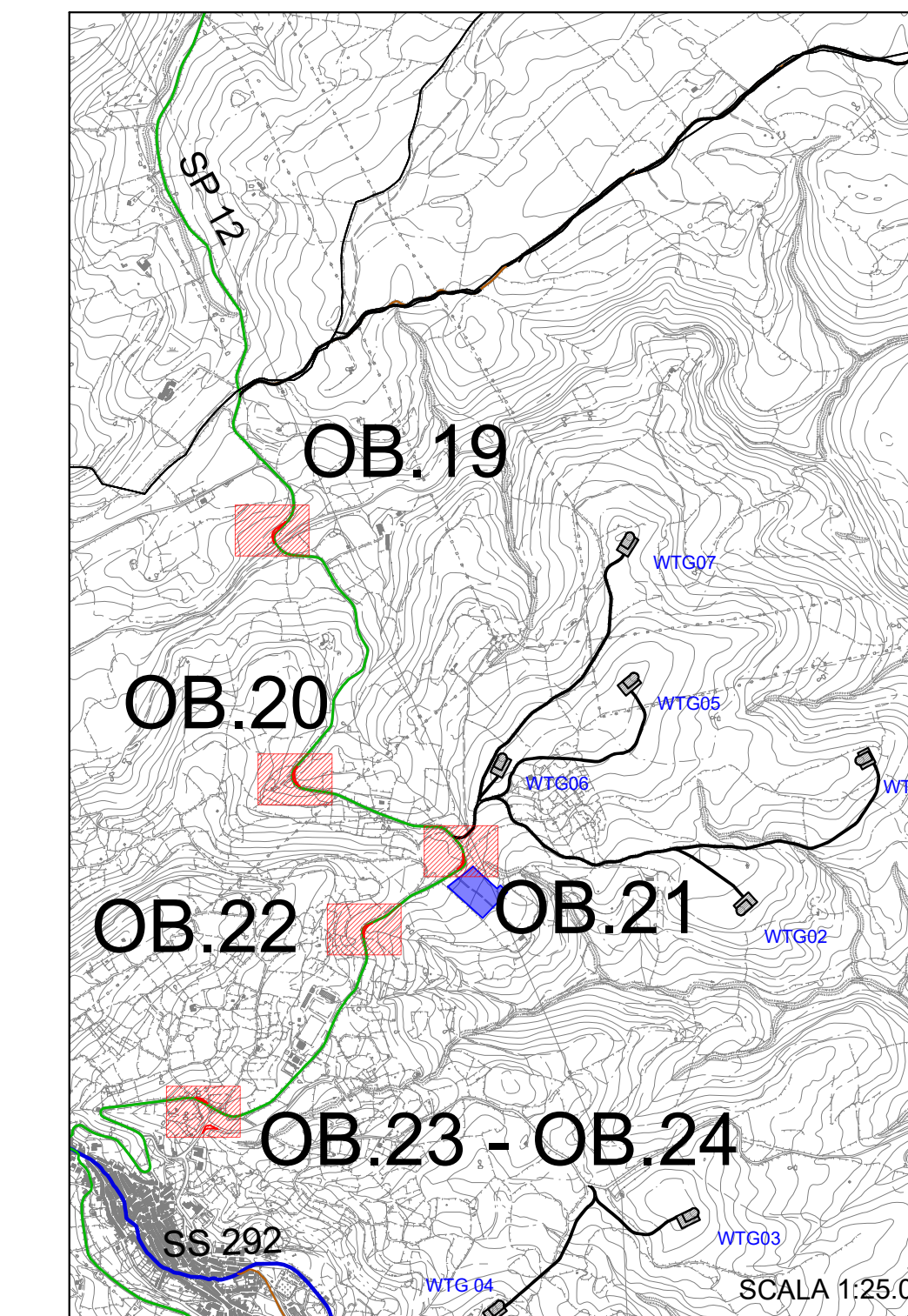
QUADRO 2



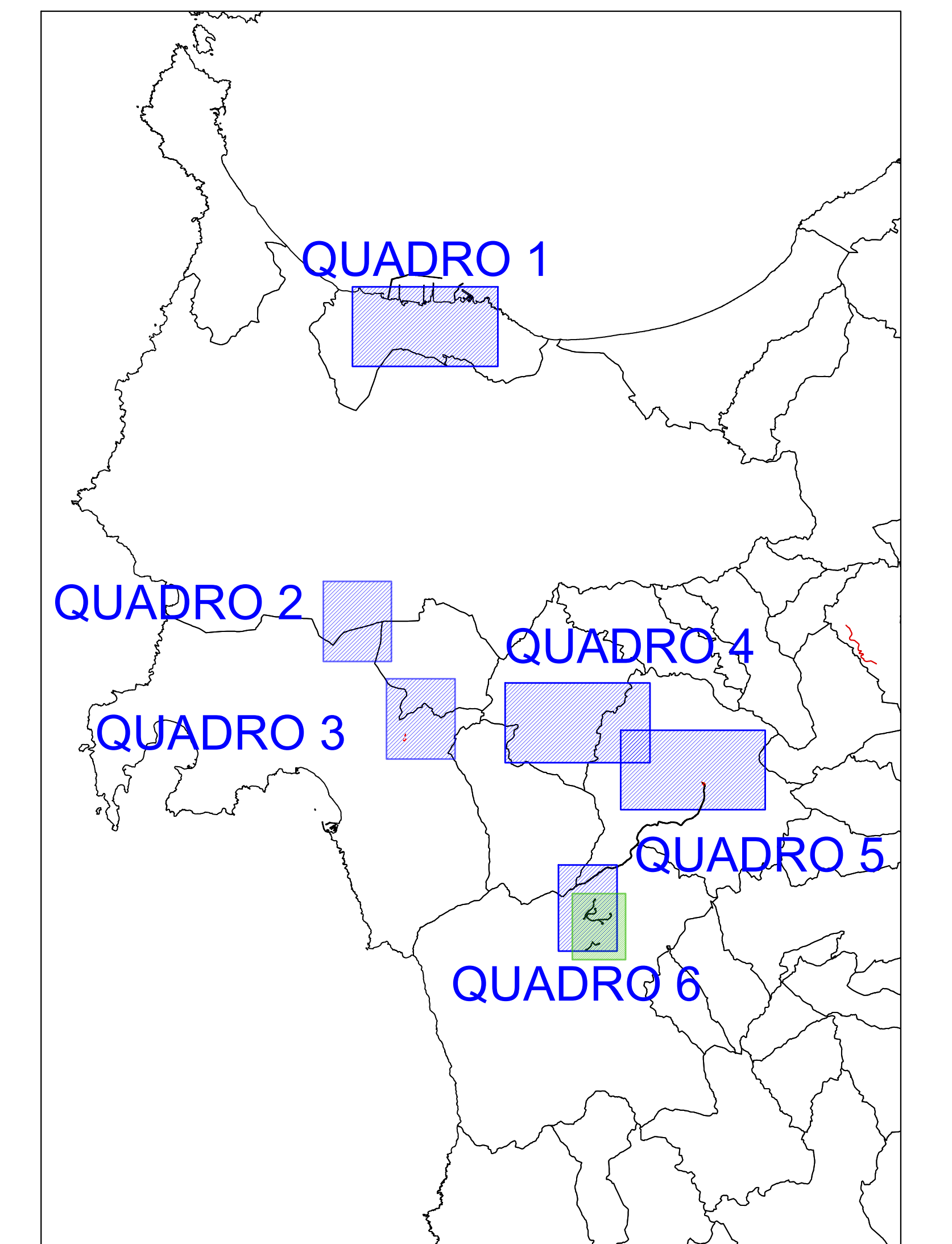
QUADRO 3



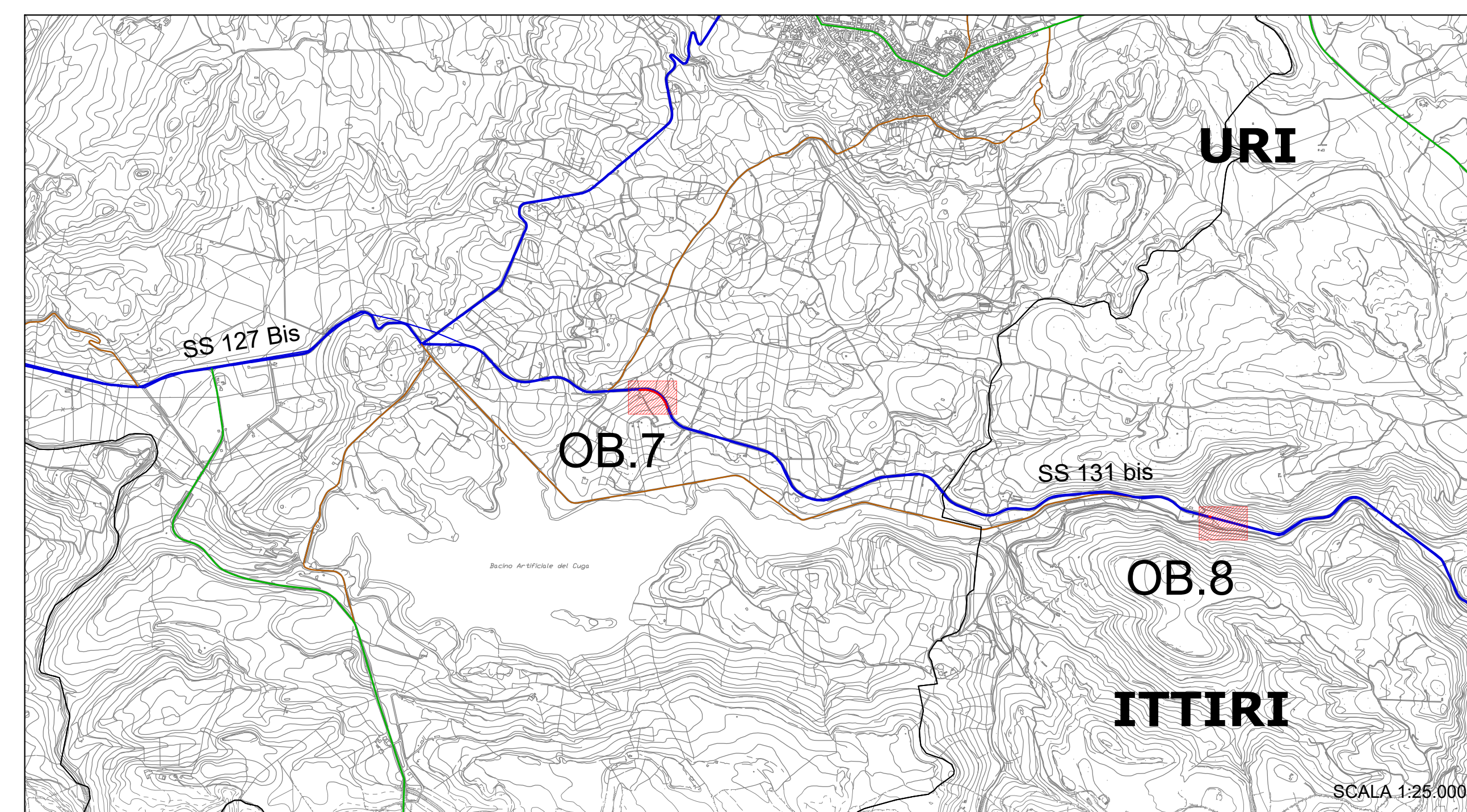
QUADRO 6



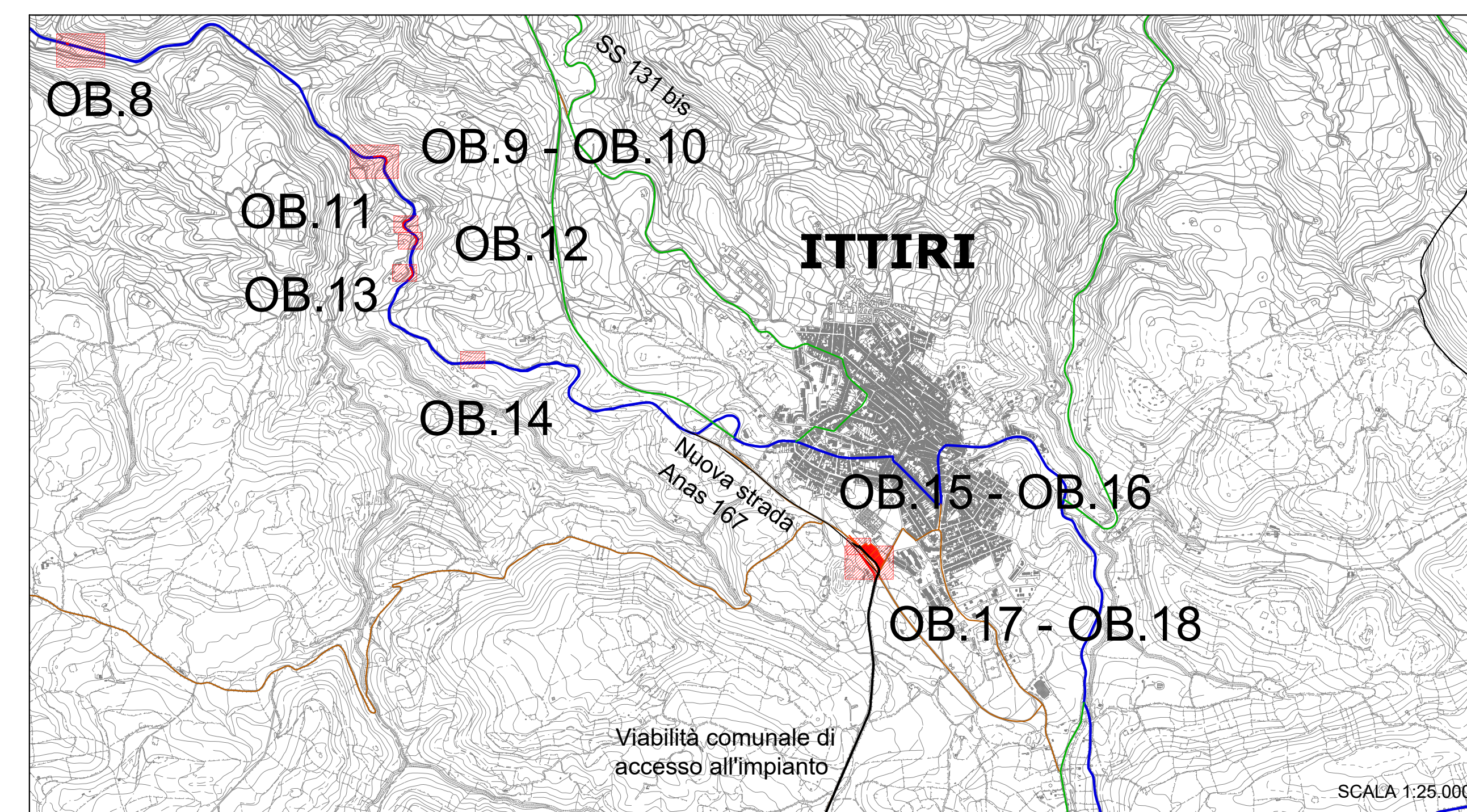
INQUADRAMENTO GEOGRAFICO scala 1:250.000



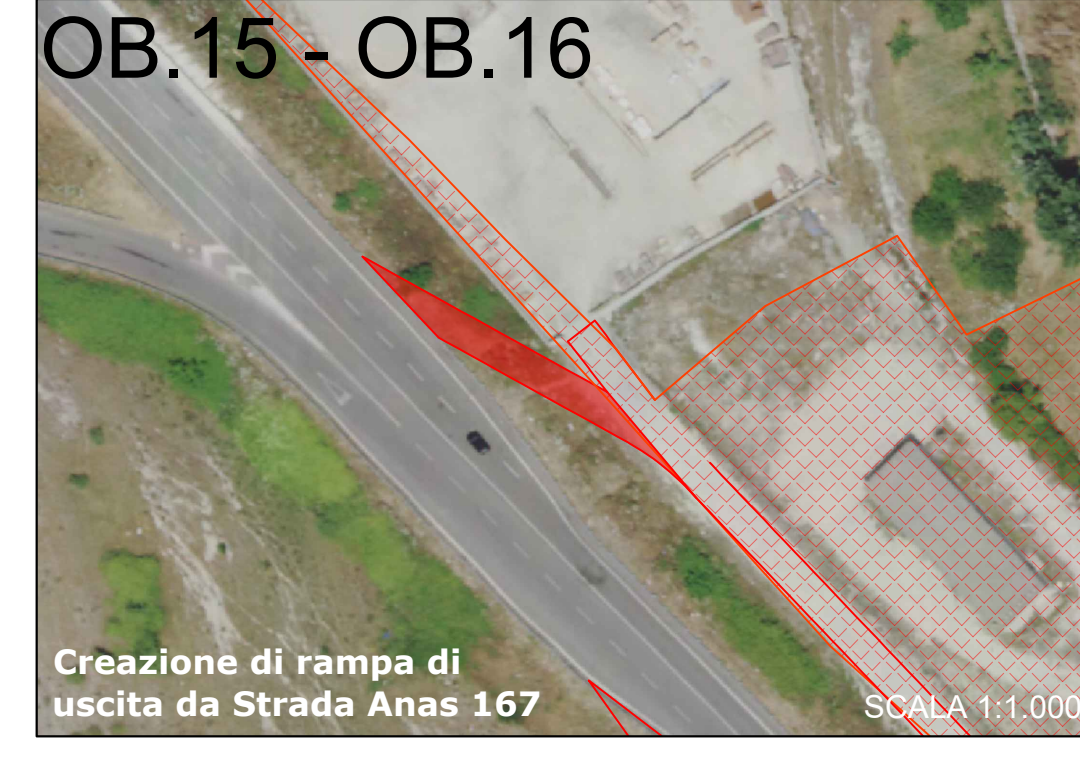
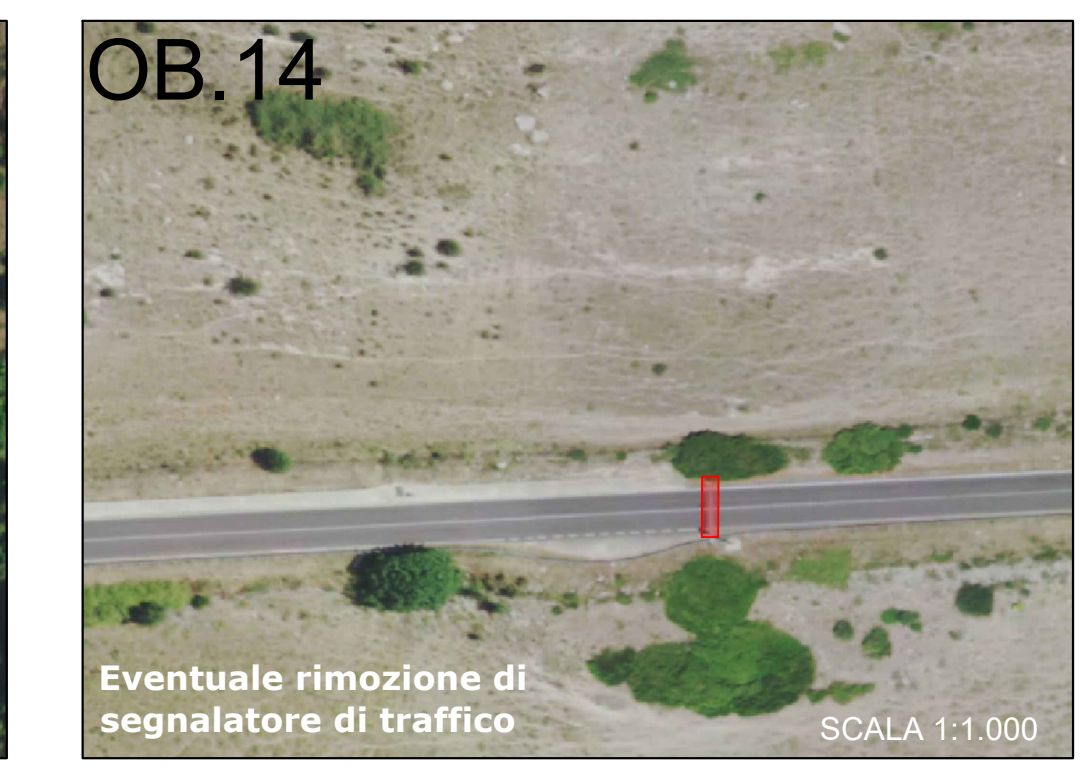
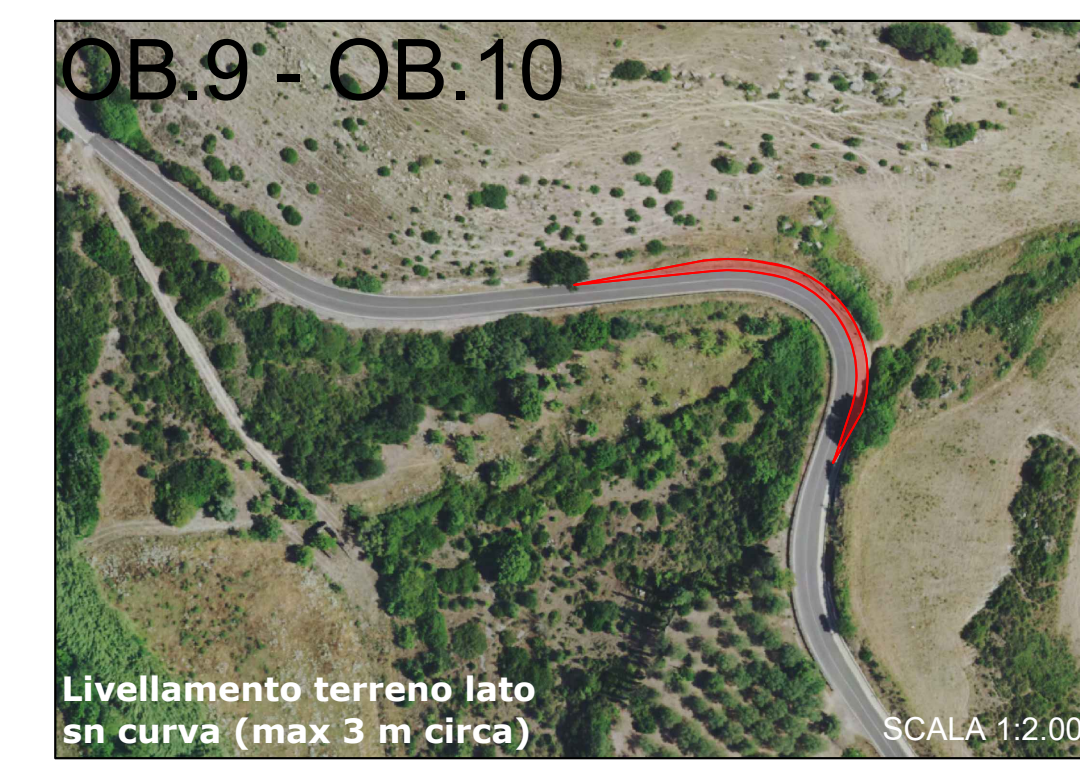
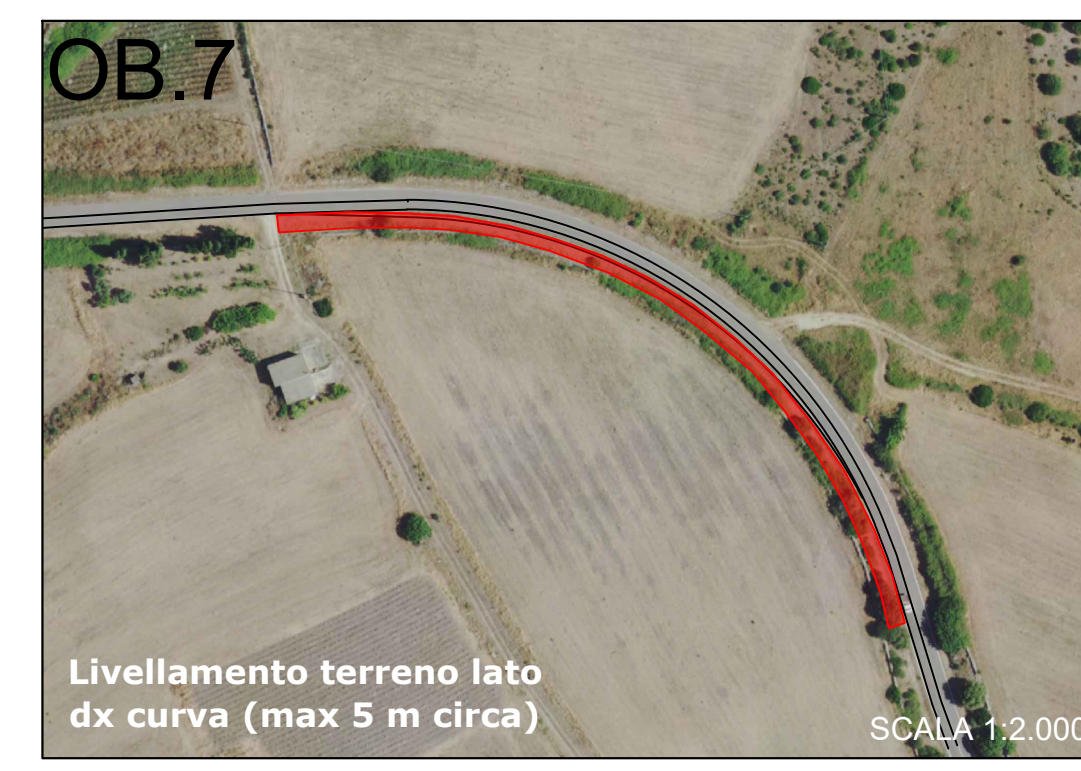
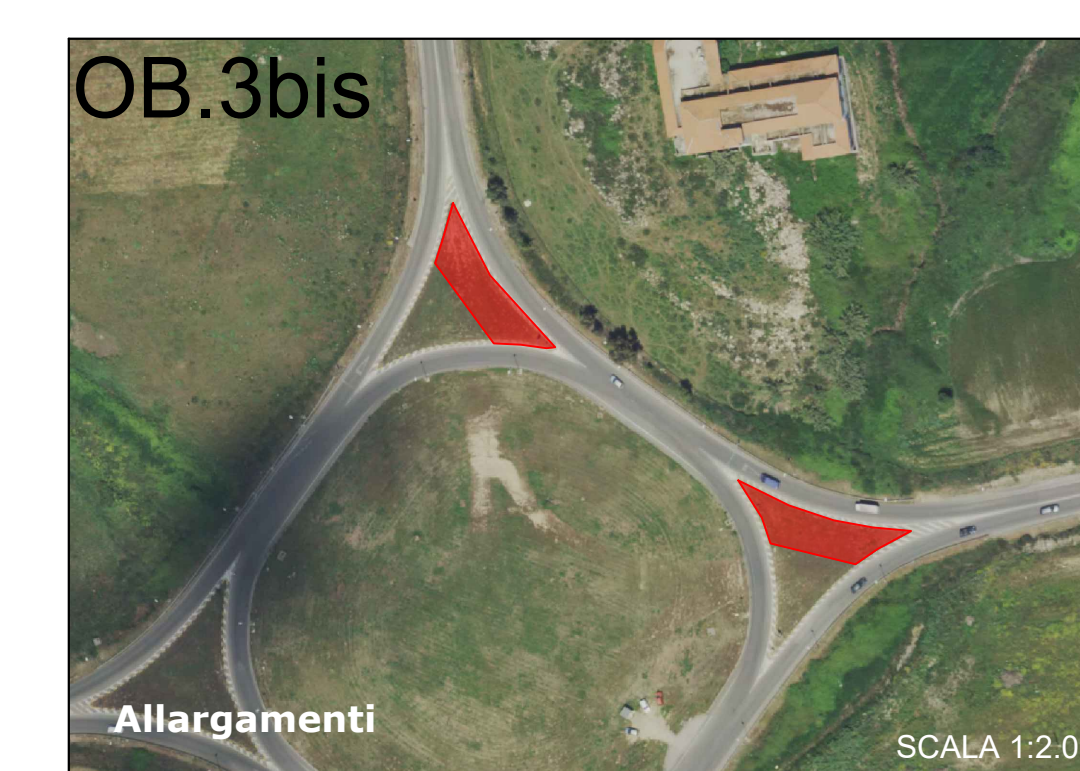
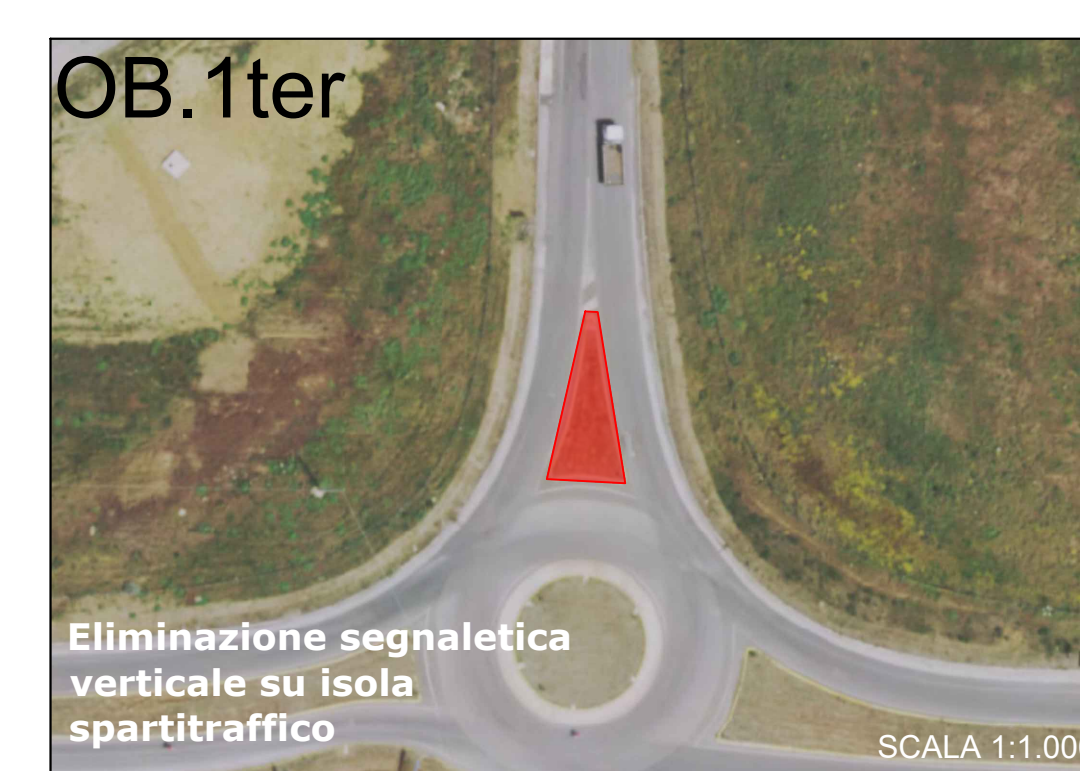
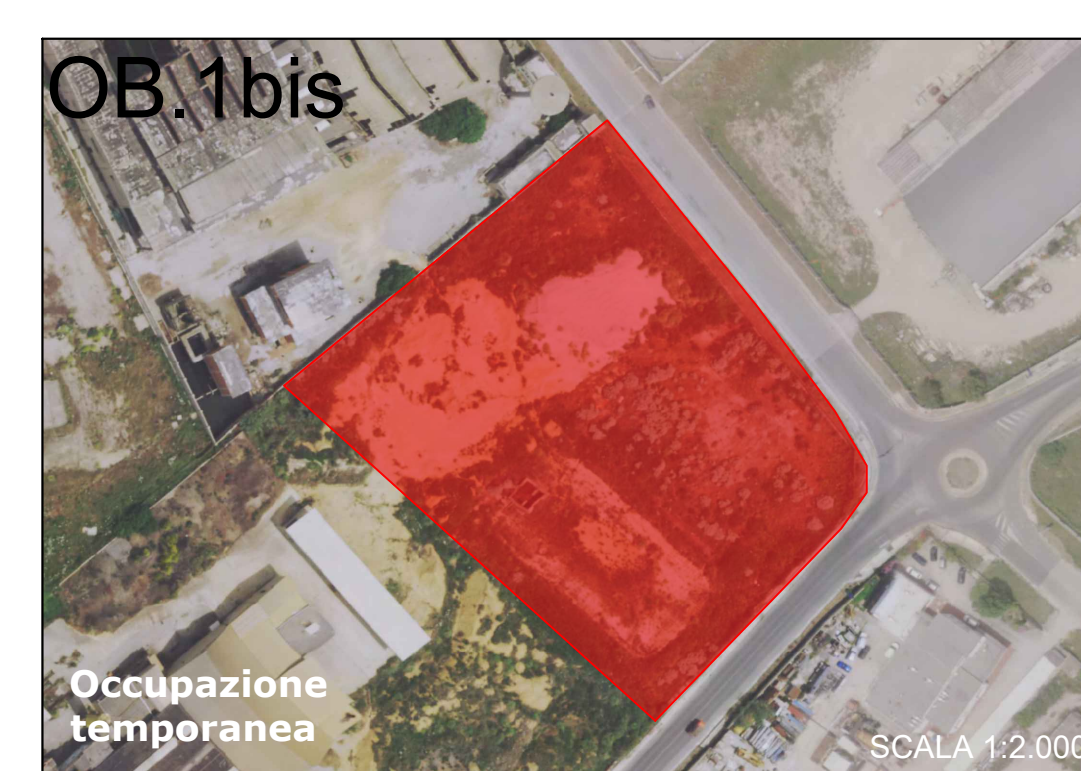
QUADRO 4



QUADRO 5



LEGENDA	
SIMBOLO	DESCRIZIONE
	Aree interessate dagli interventi sulla viabilità di accesso
	Limiti amministrativi comunali
	Strade statali
	Strade provinciali
	Strade comunali generiche
	Area ad occupazione temporanea
	Area parco eolico



Regione Autonoma della Sardegna | Provincia di Sassari | Comune di Ittiri (SS) | Comune di Villanova Monteleone (SS)

Comitente: RWE RENEWABLES ITALIA S.R.L.
 via Andrea Doria, 41/63 - 00192 Roma
 P.IVA/C.F. 06400370968

Titolo del Progetto: PARCO EOLICO "ALAS 2"
 - Comuni di Ittiri e Villanova Monteleone (SS) -

Documento: PROGETTO DEFINITIVO | N° Documento: PEALAS2-TC18a

Elaborato: PEALAS2 | SEZIONE: C | TIPOLOGIA: G | FORMATO: A3 Esteso

IDENTIFICAZIONE INTERVENTI SULLA VIABILITÀ DI ACCESSO AL SITO

Foglio: 1 di 10 | Scala: Varie | Norme: PEALAS2-TC18a, Identificazione interventi sulla viabilità di accesso al sito

A cura di: IAT - Consulenza e progetti S.r.l. | Dott. Ing. Giuseppe Frangia

Gruppo di progettazione: IAT - Consulenza e progetti S.r.l. | Dott. Ing. Giuseppe Frangia
 Ing. Giuseppe Frangia
 Ing. Andrea Casale
 Ing. Giuseppe Frangia
 Ing. Tommaso Fenu
 Ing. Giuseppe Frangia
 Ing. Andrea Casale
 Ing. Tommaso Fenu
 Ing. Giuseppe Frangia

Contributi specialistici: IAT - Consulenza e progetti S.r.l. | Dott. Ing. Giuseppe Frangia

Rev.	Data Revisione	Descrizione Revisione	Redatto	Controllato	Approvato
01	24/10/2023	PRIMA EMISSIONE	FM	GF	FR