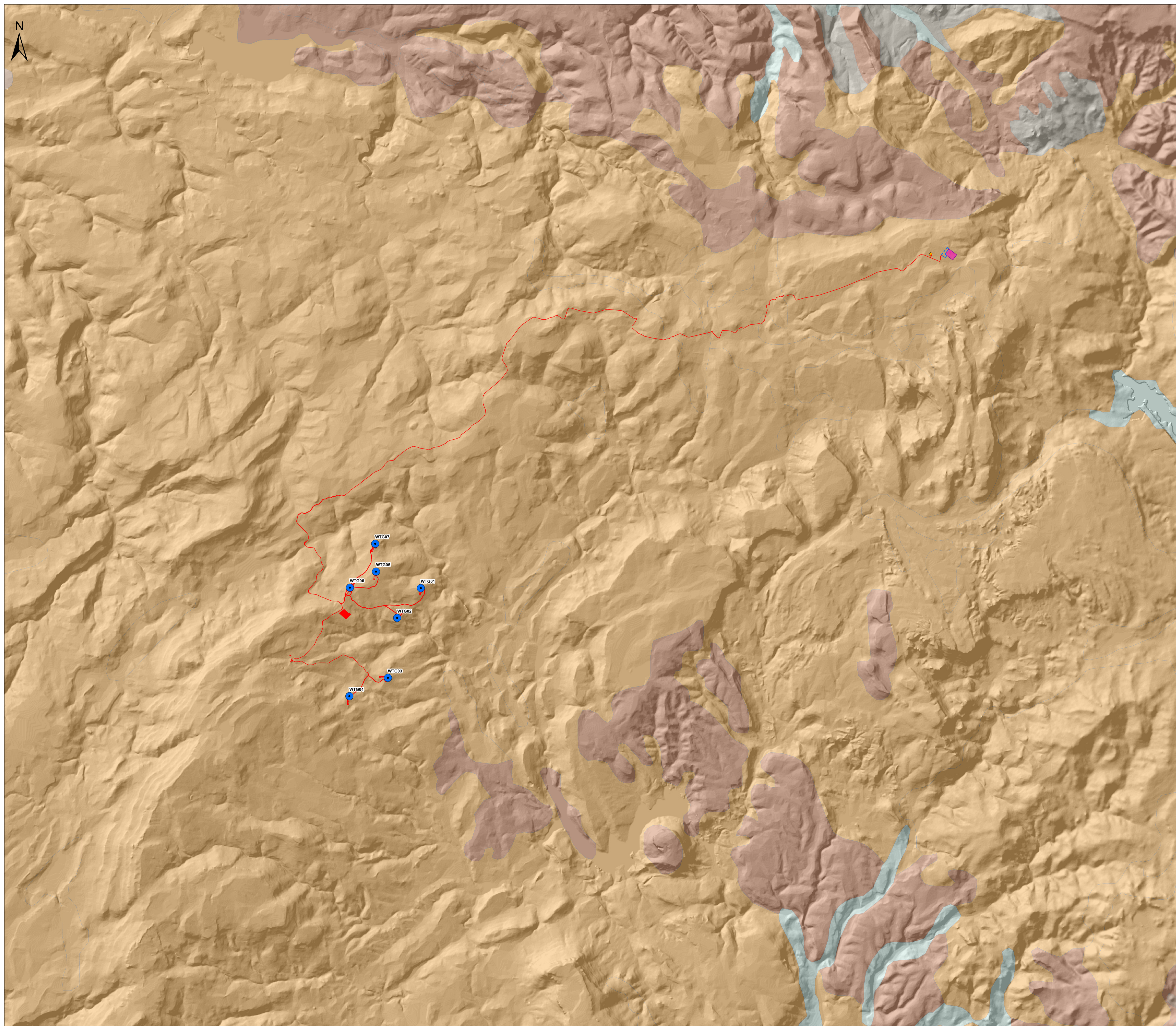
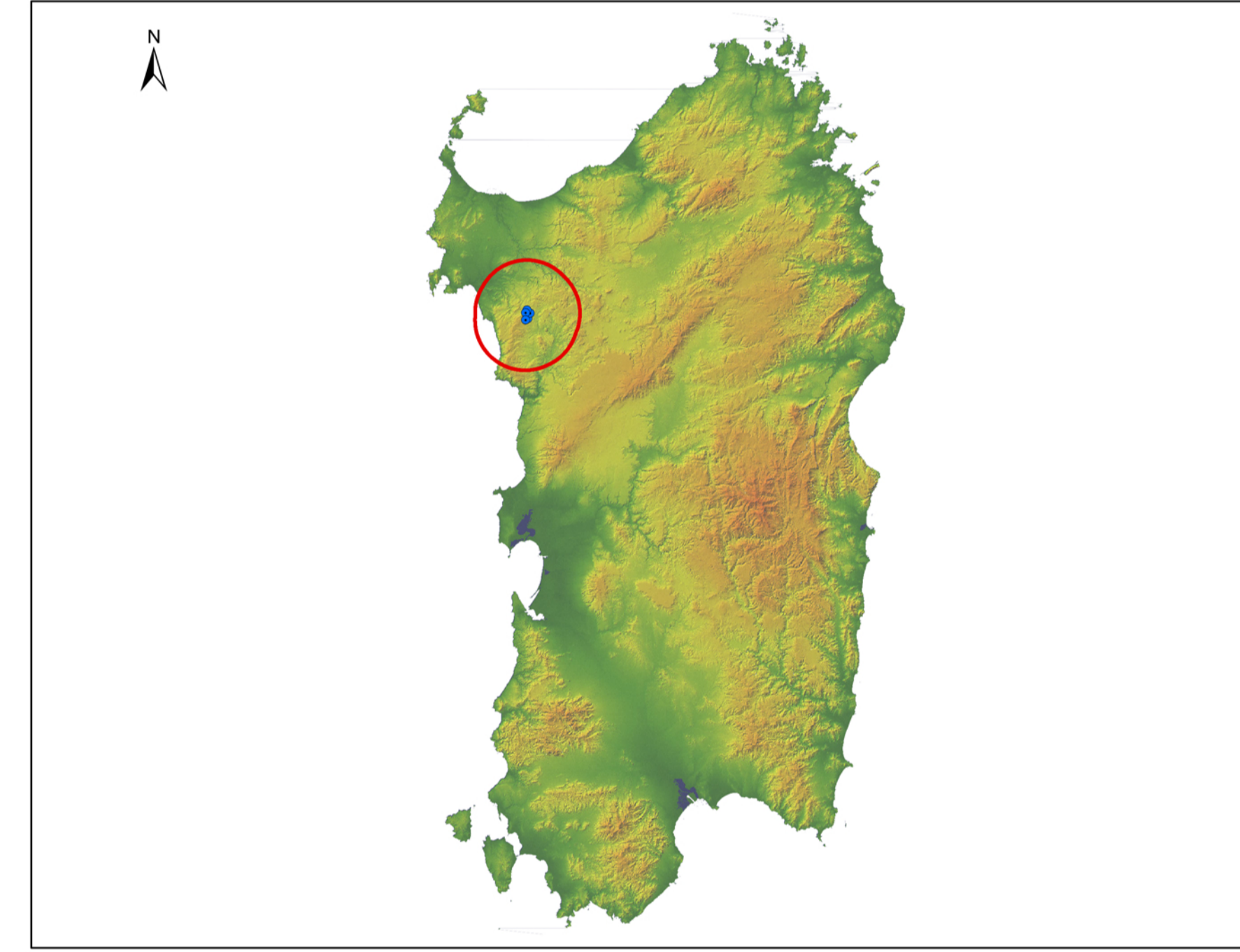


CARTA DELLE UNITA' DI PAESAGGIO



Legenda

- Aerogeneratori
 - Opere di progetto
 - Ampliamento SE RTN
 - Opere di progetto
 - SE RTN
 - SSE Utente
- Unità di Paesaggio**
- 1 - Paesaggi su calcari e dolomie
 - 2 - Paesaggi su metamorfiti
 - 3 - Paesaggi su rocce intrusive
 - 4 - Paesaggi su rocce effusive acide
 - 5 - Paesaggi su rocce effusive basiche
 - 6 - Paesaggi su calcari organogeni e calcareniti
 - 7 - Paesaggi su marne e calcari marnosi
 - 8 - Paesaggi su alluvioni antiche
 - 9 - Pianure aperte, costiere e di fondovalle



<p>Comittente: RWE RWE RENEWABLES ITALIA S.R.L. via Andrea Doria, 41/G - 00192 Roma P.IVA/C.F. 09450370968</p>					
<p>TITOLO DEL PROGETTO: PARCO EOLICO "ALAS 2" - Comuni di Ittiri e Villanova Monteleone (SS) -</p>					
Documento: STUDIO DI IMPATTO AMBIENTALE		N° Documento: PEALAS2-R504.04			
ID PROGETTO: PEALAS2	SEZIONE: A	TIPOLOGIA: G	FORMATO: A0		
Elaborato: CARTA DELLE UNITÀ DI PAESAGGIO					
Foglio:	Scala: 1:25.000	Nome file: PEALAS2-R504.04			
<p>A cura di: I.A.T. Consulenza e progetti S.r.l. Dott. Ing. Giuseppe Frongia</p>		<p>Gruppo di progettazione: Ing. Alessandro Frongia Ing. Massimo Sanna Ing. Gianfranco Giorla Prof. Tommaso Casale Ing. Paolo Deiana Prof. Tommaso Frongia Ing. Andrea Cossu Dott. Ing. Fabrizio Mannu Ing. Andrea Cossu Prof. Tommaso Casale Ing. Elena Frongia</p>			
<p>Contributi specialistici: Ing. Antonio Deiana (Paisaggista) Dott.ssa Mariela Corrao (Architetto)</p>		 Dott. Ing. Giuseppe Frongia			
Rev.	Data Revisione	Descrizione Revisione	Redatto	Controllato	Approvato
00	24/10/2023	PRIMA EMISSIONE	IAT	GF	RWE