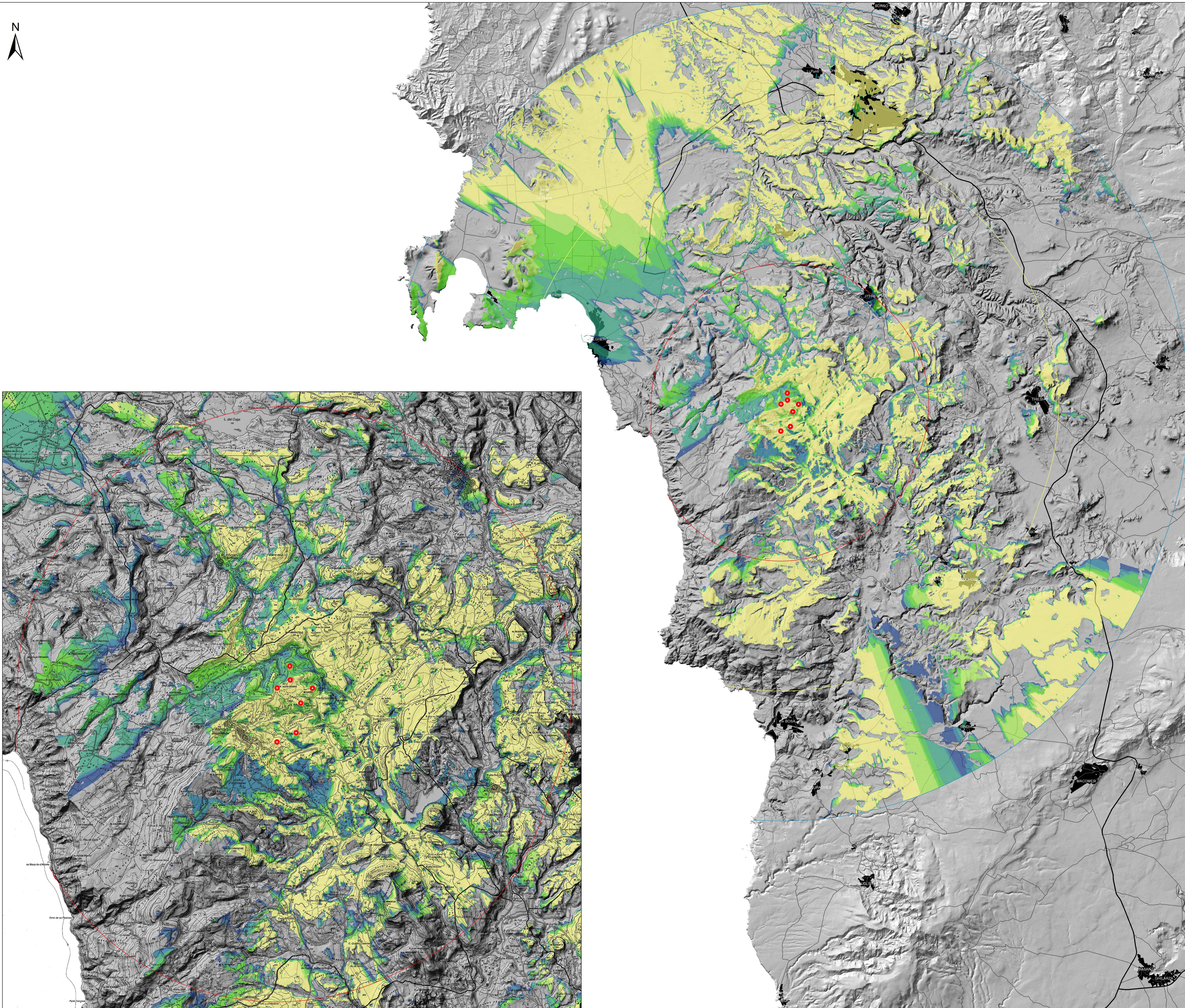


# MAPPA DI INTERVISIBILITÀ TEORICA - BACINO VISIVO E AREA DI MASSIMA ATTENZIONE



**Legenda**

- Aerogen. in progetto
- Area di massima attenzione (10km)
- Bacino visivo (20km)
- Area di intervisibilità potenziale (30km)

**Intervisibilità teorica (aerogen. visibili)**

0
1
2
3
4
5
6
7

<p>Comitente: <b>RWE</b> RWE RENEWABLES ITALIA S.R.L.          via Andrea Doria, 41/C - 00192 Roma          P.IVA/C.F. 06400370968</p>					
<p><b>TITOLO DEL PROGETTO:</b> PARCO EOLICO "ALAS 2"          - Comuni di Itri e Villanova Monteleone (SS) -</p>					
Documento: STUDIO DI IMPATTO AMBIENTALE		N° Documento: <b>PEALAS2-RS04.07</b>			
ID PROGETTO: ALAS 2	SEZIONE: A	TIPOLOGIA: G	FORMATO: A0		
<p><b>Elaborato:</b> MAPPA DI INTERVISIBILITÀ TEORICA - BACINO VISIVO E AREA DI MASSIMA ATTENZIONE</p>					
FOGLIO: 1 di 1	SCALA: 1:100.000 / 1:50.000	Nome file: [non leggibile]			
<p><b>A cura di:</b>  </p>		<p>I.A.T. Consulenza e progetti S.r.l.          Dott. Ing. Giuseppe Frongia  <b>Gruppo di progettazione:</b>          Ing. Giuseppe Frongia          Ing. Antonio Barone          Ing. Carlo Barone          Ing. Tommaso Cadeddu          Ing. Gaetano Carrà          Ing. Paolo Deiana          Ing. Tommaso Fasola          Ing. Gianluca Madau          Ing. Andrea Orrù          Ing. Tommaso Orrù          Ing. Elio Pisanu          Ing. Marco Ussè</p>			
<p><b>Contributi specializzati:</b>          Ing. Roberto Deiana (Fotogrammetria)          Dott.ssa Maria Antonietta Deiana (Aerodinamica)</p>					
Rev.	Data Revisione	Descrizione Revisione	Redatto	Correlato	Approvato
00	24/10/2023	PRIMA EMISSIONE	MR	GF	RWE