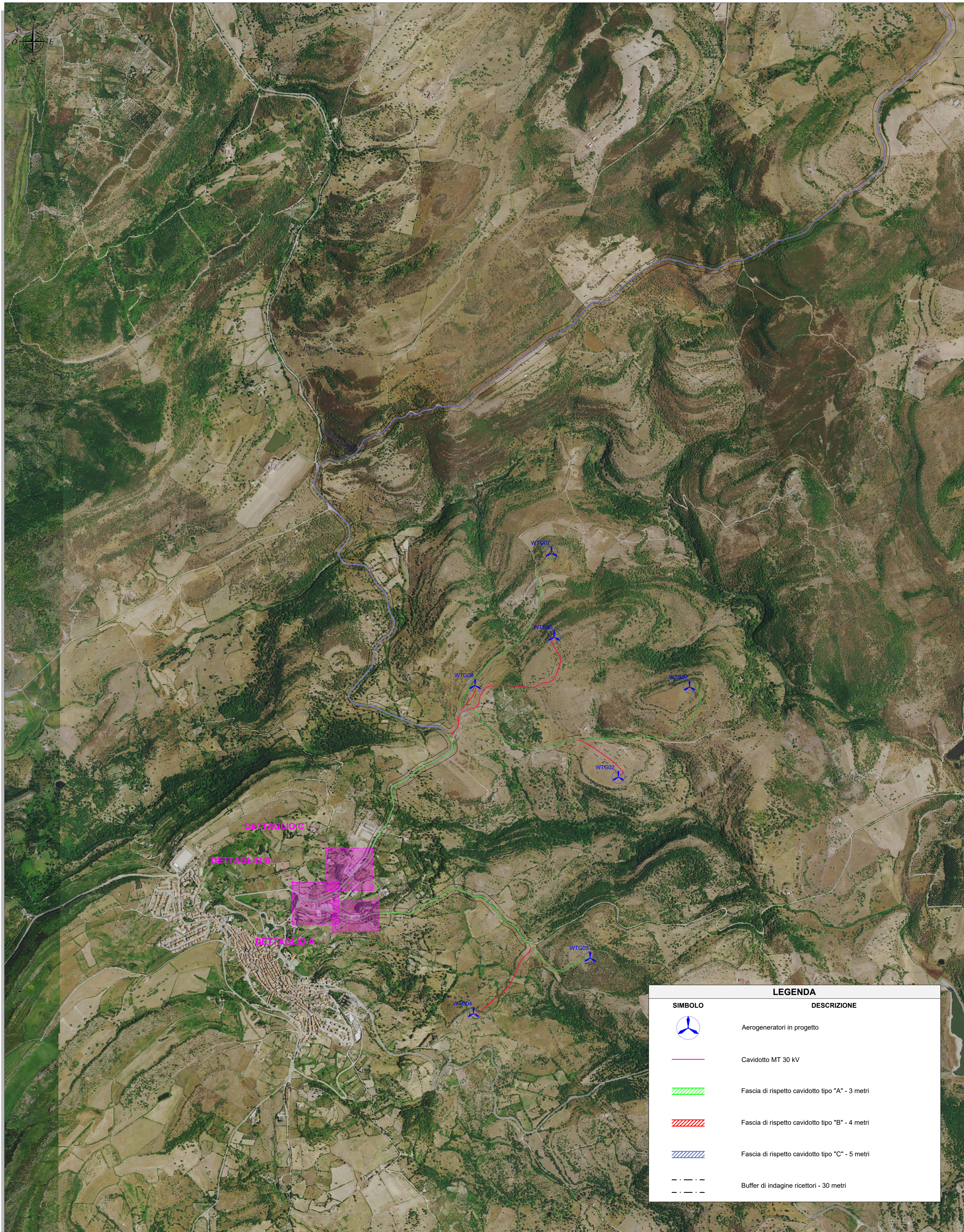


PLANIMETRIA CON INDIVIDUAZIONE DPA E RICETTORI - QUADRO A - Scala 1:10.000



DETTAGLIO A - Scala 1:1.000



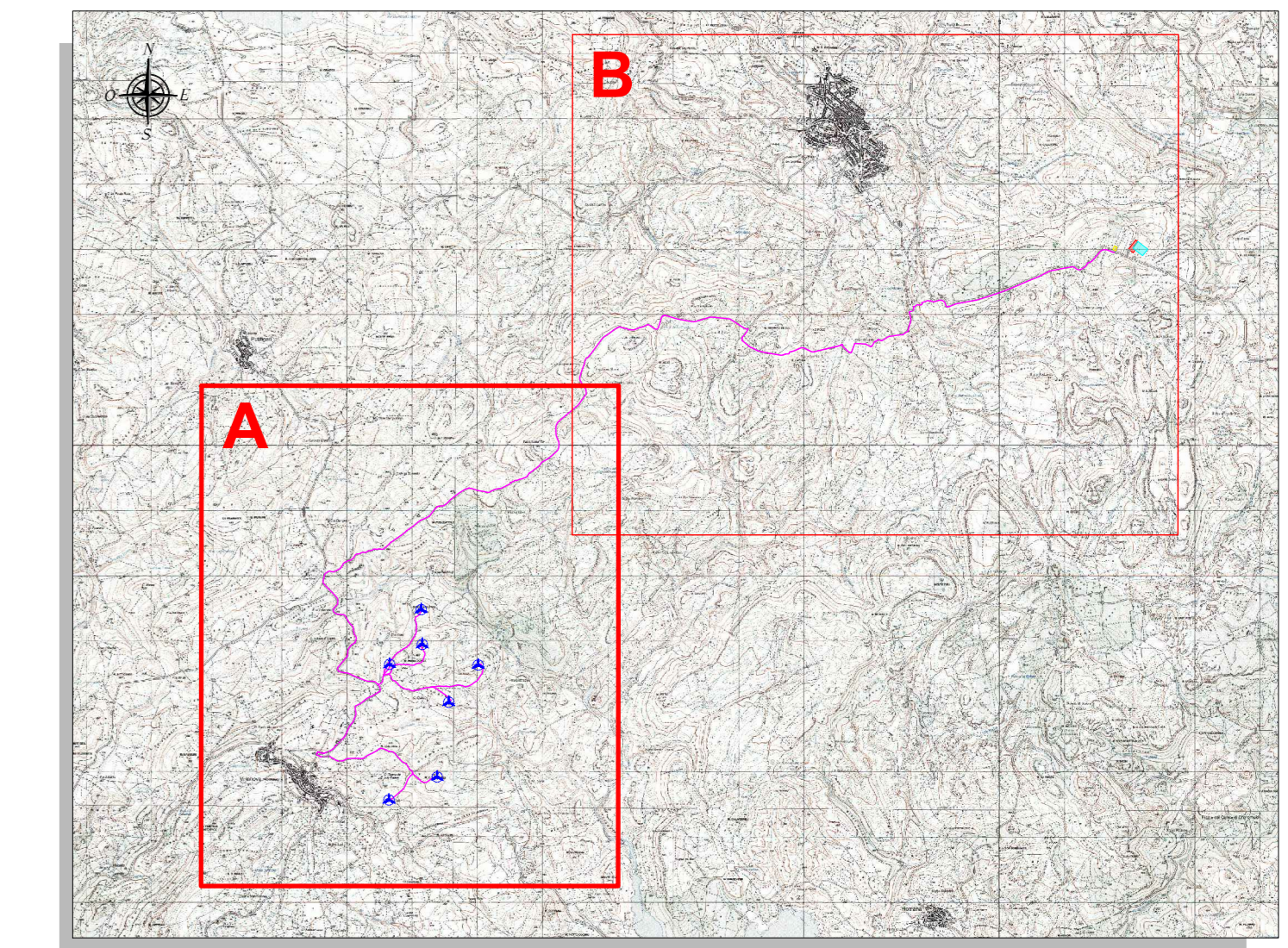
DETTAGLIO B - Scala 1:1.000



DETTAGLIO C - Scala 1:1.000

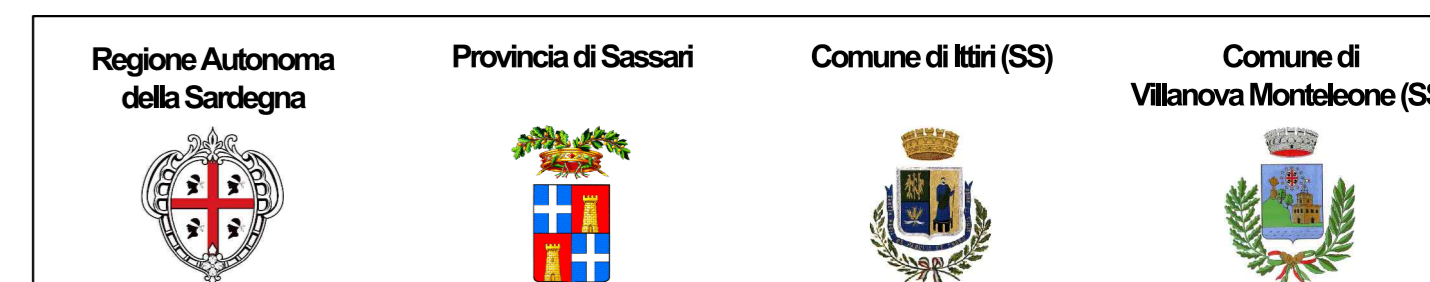
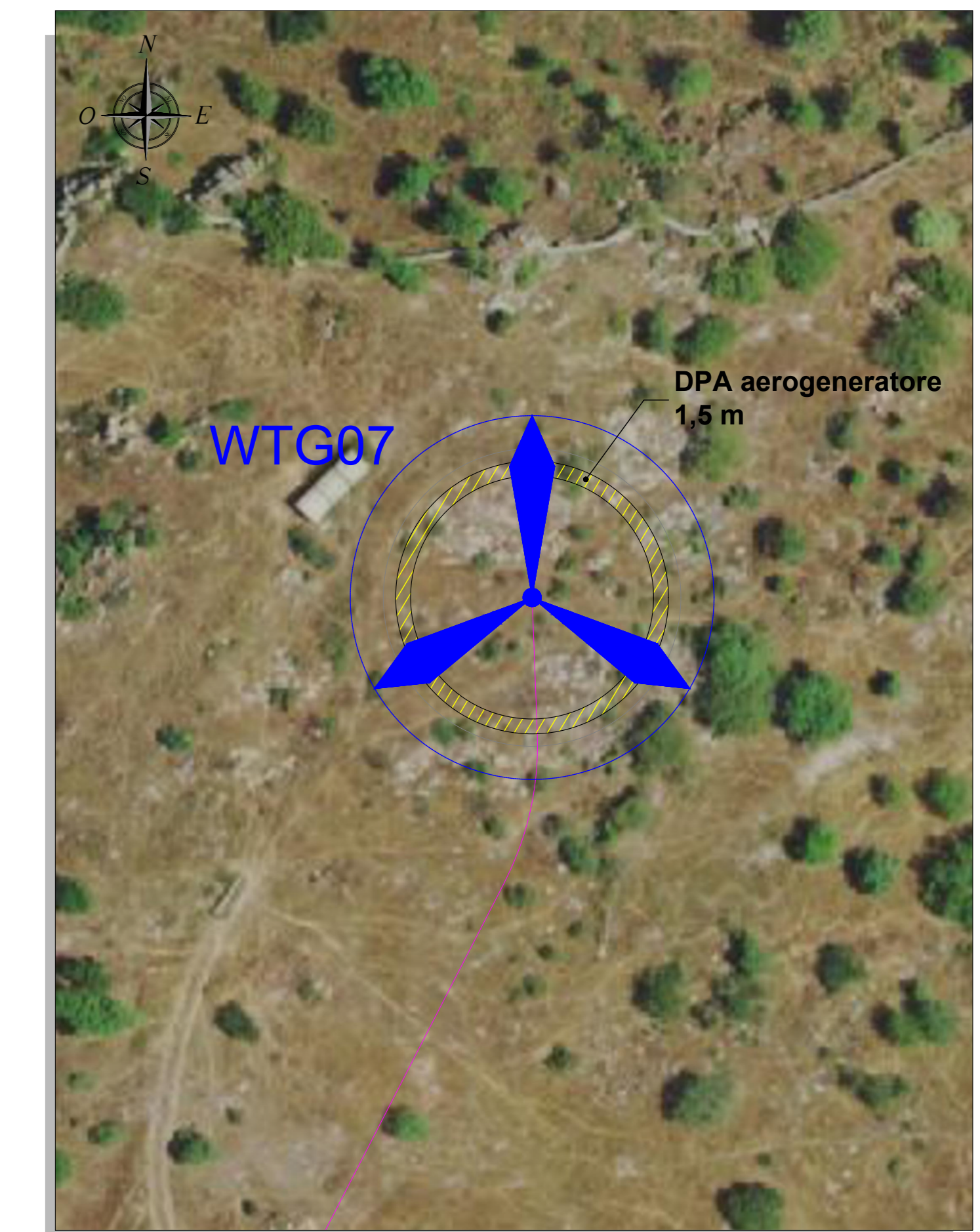


INQUADRAMENTO GENERALE  
Scala 1:100.000



ELABORATI DI RIFERIMENTO	
CODICE	DESCRIZIONE
PEALAS2-TE03	Planimetria tipologica e sviluppo cavidotti su CTR
PEALAS2-TE05	Sezioni tipo vie cavo
PEALAS2-RS07	Studio previsionale per la valutazione dei campi elettromagnetici
PEALAS2-RS10	Report fabbricati censiti

DETTAGLIO AEROGENERATORE - Scala 1:500



Comittente: **RWE** RWE RENEWABLES ITALIA S.R.L.  
via Andrea Doria, 41/G - 00192 Roma  
P.IVA/C.F. 06400370969

Titolo del Progetto: **PARCO EOLICO "ALAS 2"**  
- Comuni di Ittiri e Villanova Monte Leone (SS) -

Documento: PROGETTO DEFINITIVO N° Documento: **PEALAS2-RS07.01**

ID PROGETTO: PEALAS2 SEZIONE: E TIPOLOGIA: G FORMATO: A0

Elaborazione: **STUDIO PREVISIONALE PER LA VALUTAZIONE DEI CAMPI ELETTROMAGNETICI - PLANIMETRIA RICETTORI E DPA**

FOGLIO: 1 di 2 SCALA: Varie Nome file: PEALAS2-RS07.01\_Studio Previsionale per la valutazione dei Campi Elettromagnetici - Planimetria Ricettori e DPA

A cura di: **CONSULENZA E PROGETTI** I.A.T. Consulenza e progetti S.r.l. Dot. Ing. Giuseppe Frongia

Gruppo di progettazione: Ing. Giuseppe Frongia (coordinatore e responsabile) Ing. Massimo Santoni Ing. Anna Maria Ing. Tommaso Casale Ing. Giancarlo Carta Ing. Paolo Deiana Ing. Tommaso Casale Ing. Antonio Deiana Ing. Fabrizio Maru Ing. Antonio Deiana Ing. Tommaso Casale Ing. Giancarlo Carta

Contributi specializzati: Ing. Antonio Deiana (Acustica) Dott.ssa Franca Corra (Antropologia)

Rev.	Data	Revisione	Descrizione Revisione	Redatto	Controllato	Approvato
00	24/10/2023	PRIMA EMISSIONE		FM	GF	RWE