

Regione Autonoma
della Sardegna



Provincia di Sassari



Comune di Ittiri (SS)



Comune di
Villanova Monteleone (SS)



Committente:

RWE

RWE RENEWABLES ITALIA S.R.L.
via Andrea Doria, 41/G - 00192 Roma
P.IVA/C.F. 06400370968

Titolo del Progetto:

PARCO EOLICO "ALAS 2"

- Comuni di Ittiri e Villanova Monteleone (SS) -

Documento:

STUDIO DI IMPATTO AMBIENTALE

N° Documento:

PEALAS2-RS09.03

ID PROGETTO:

ALAS 2

SEZIONE:

A

TIPOLOGIA:

G

FORMATO:

VARIE

Elaborato:

MAPPA DEL CAMPO SONORO - FASE DI CANTIERE

FOGLIO:

1 di 4

SCALA:

VARIE

Nome file:

PEALAS2-RS09.03_Mappa del campo sonoro - Fase di cantiere

A cura di:

 **iat** CONSULENZA
E PROGETTI
www.iatprogetti.it



I.A.T. Consulenza e progetti S.r.l.
Dott. Ing. Giuseppe Frongia

Gruppo di progettazione:

Ing. Giuseppe Frongia
(coordinatore e responsabile)
Ing. Marianna Barbarino
Ing. Enrica Batzella
Pian. Terr. Andrea Cappai
Ing. Gianfranco Corda
Ing. Paolo Desogus
Pian. Terr. Veronica Fais
Ing. Gianluca Melis
Dott. Ing. Fabrizio Murru
Ing. Andrea Onnis
Pian. Terr. Eleonora Re
Ing. Elisa Roych
Ing. Marco Utzeri

Contributi specialistici:

Ing. Antonio Dedoni (Acustica)
Dott.ssa Florinda Corrias (Archeologia)



Rev:	Data Revisione	Descrizione Revisione	Redatto	Controllato	Approvato
00	24/10/2023	PRIMA EMISSIONE	AD	GF	RWE

Legenda

- WTG
- Ricettori
- Strade da realizzare o da adeguare

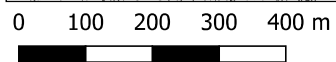
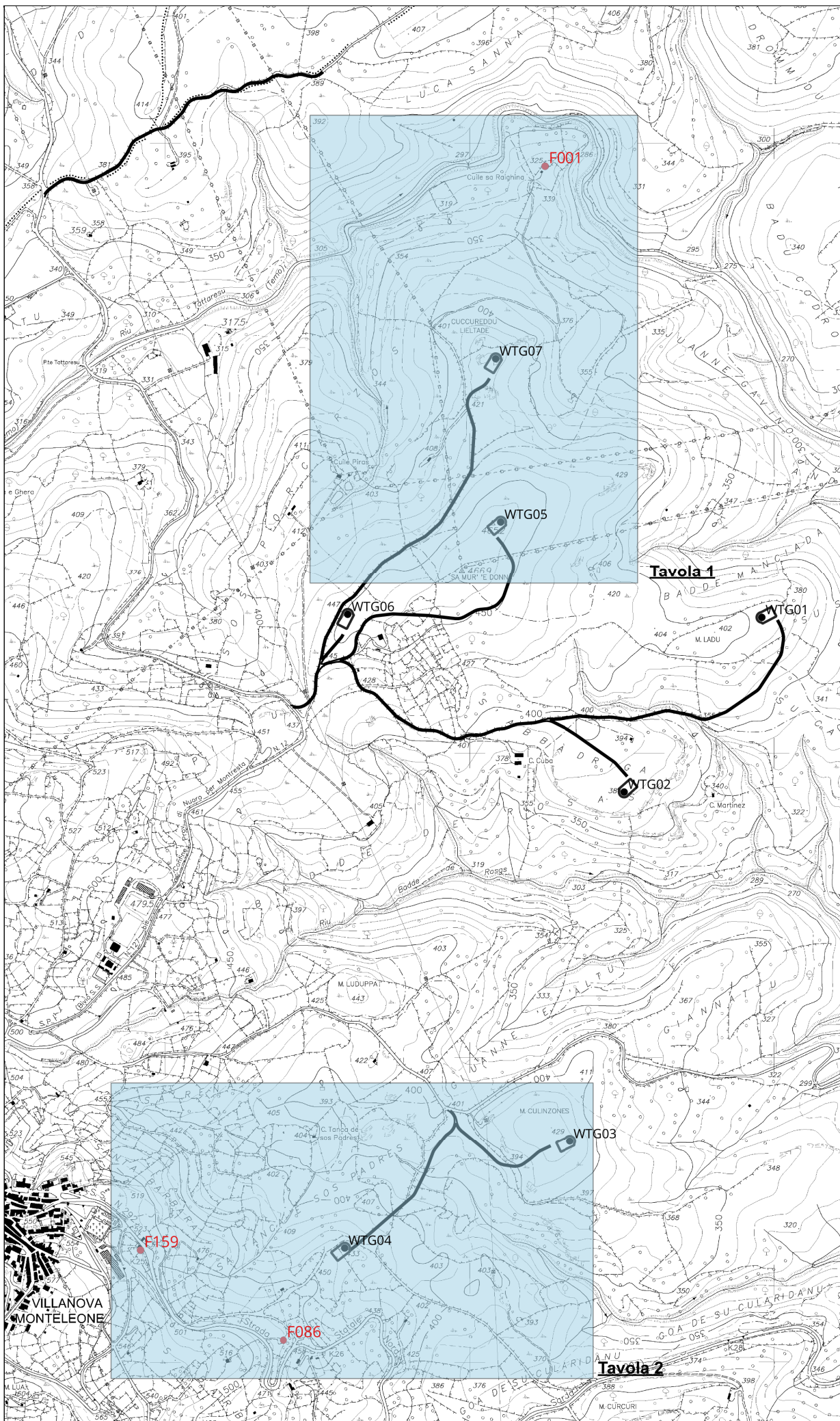
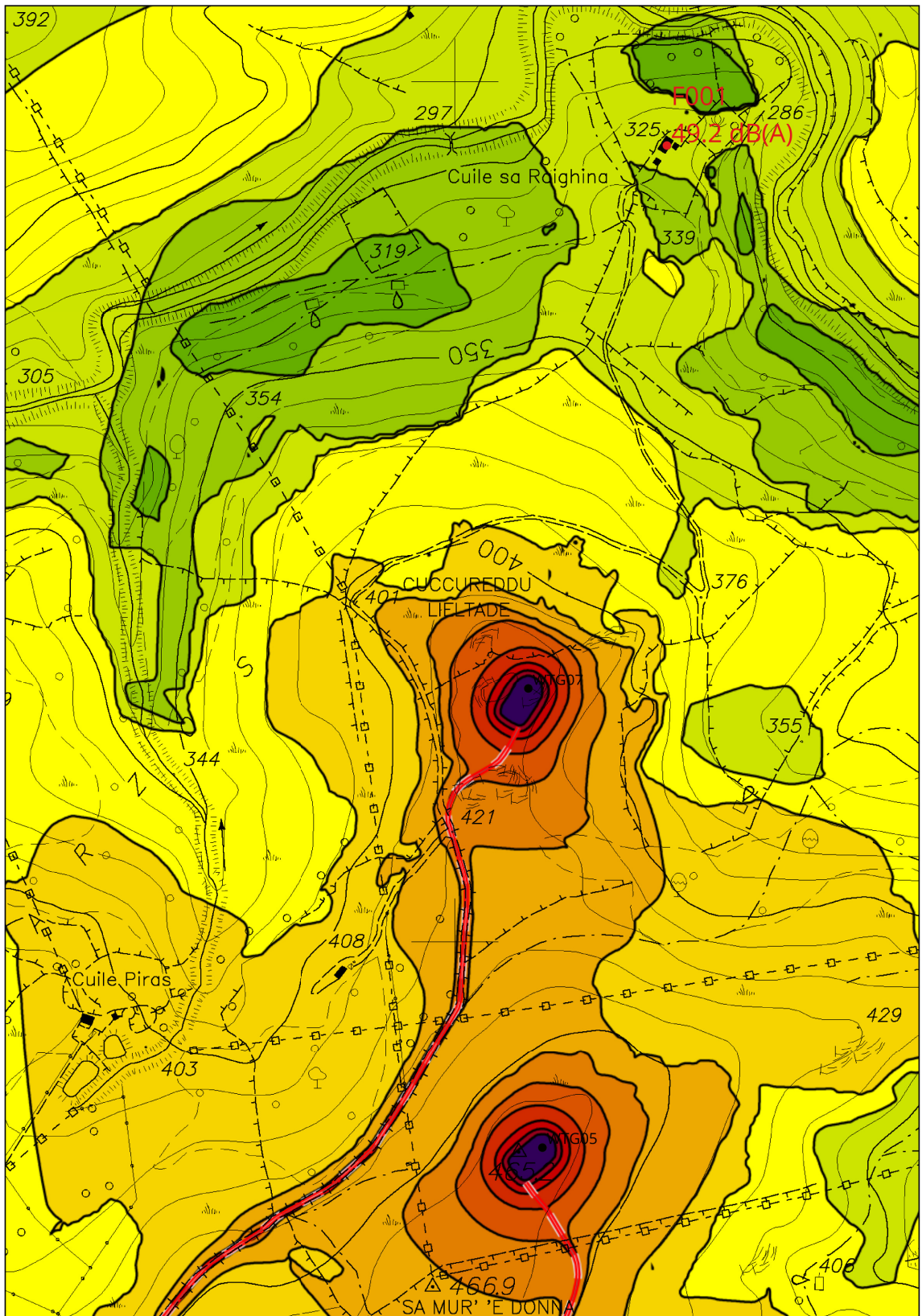


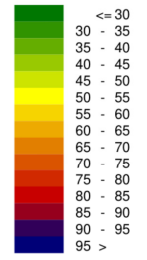
TAVOLA 1 - SCALA 1:5 000



Segni e simboli

- Linea emissione
- Superficie
- Sorgente areale

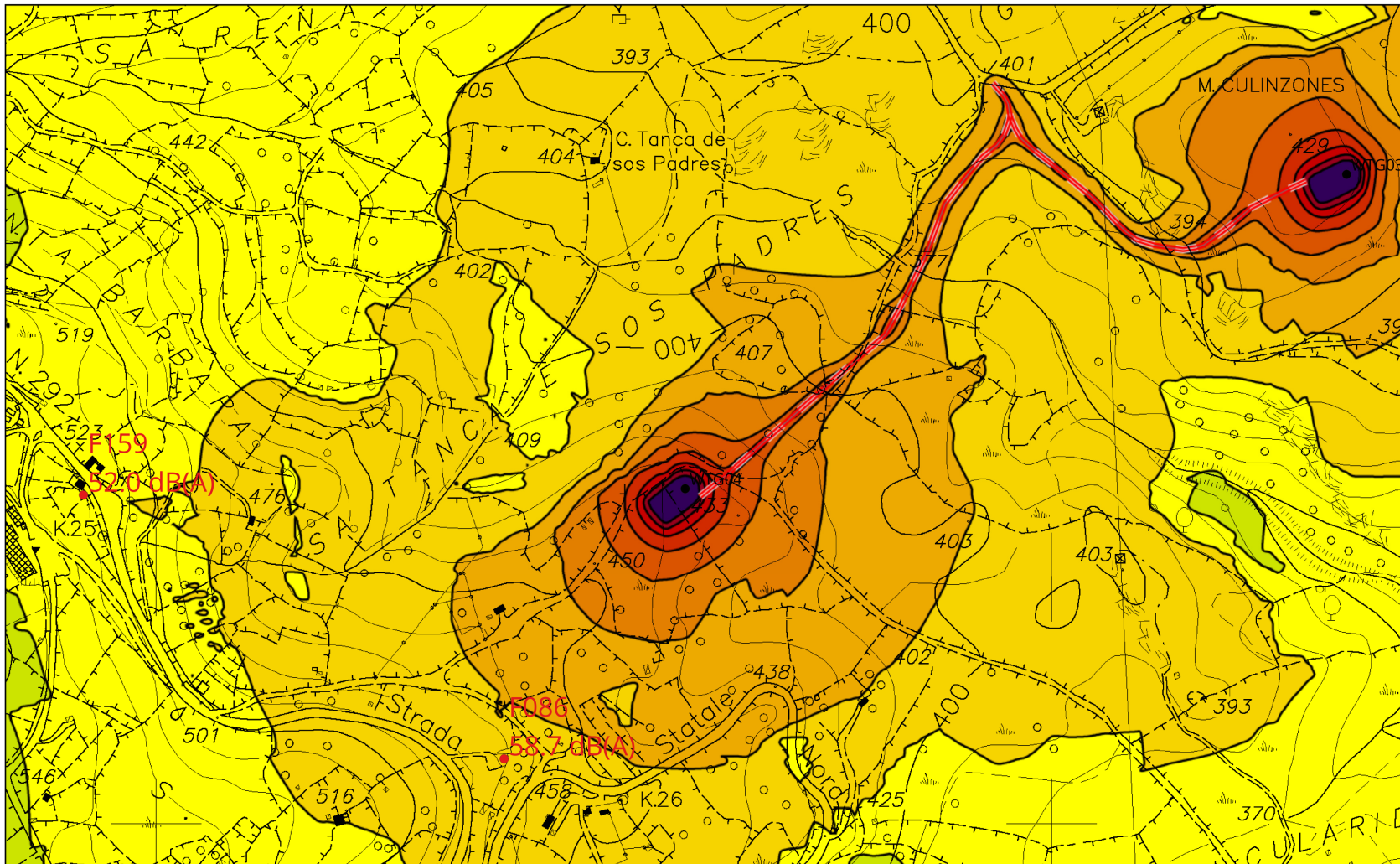
Livelli in dB(A)



0 100 200 300 400 m



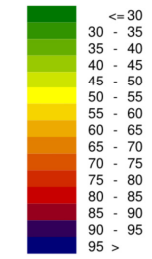
TAVOLA 2 - SCALA 1:5 000



Segni e simboli

- Linea emissione
- Superficie
- Sorgente areale

Livelli in dB(A)



0 100 200 300 400 m

