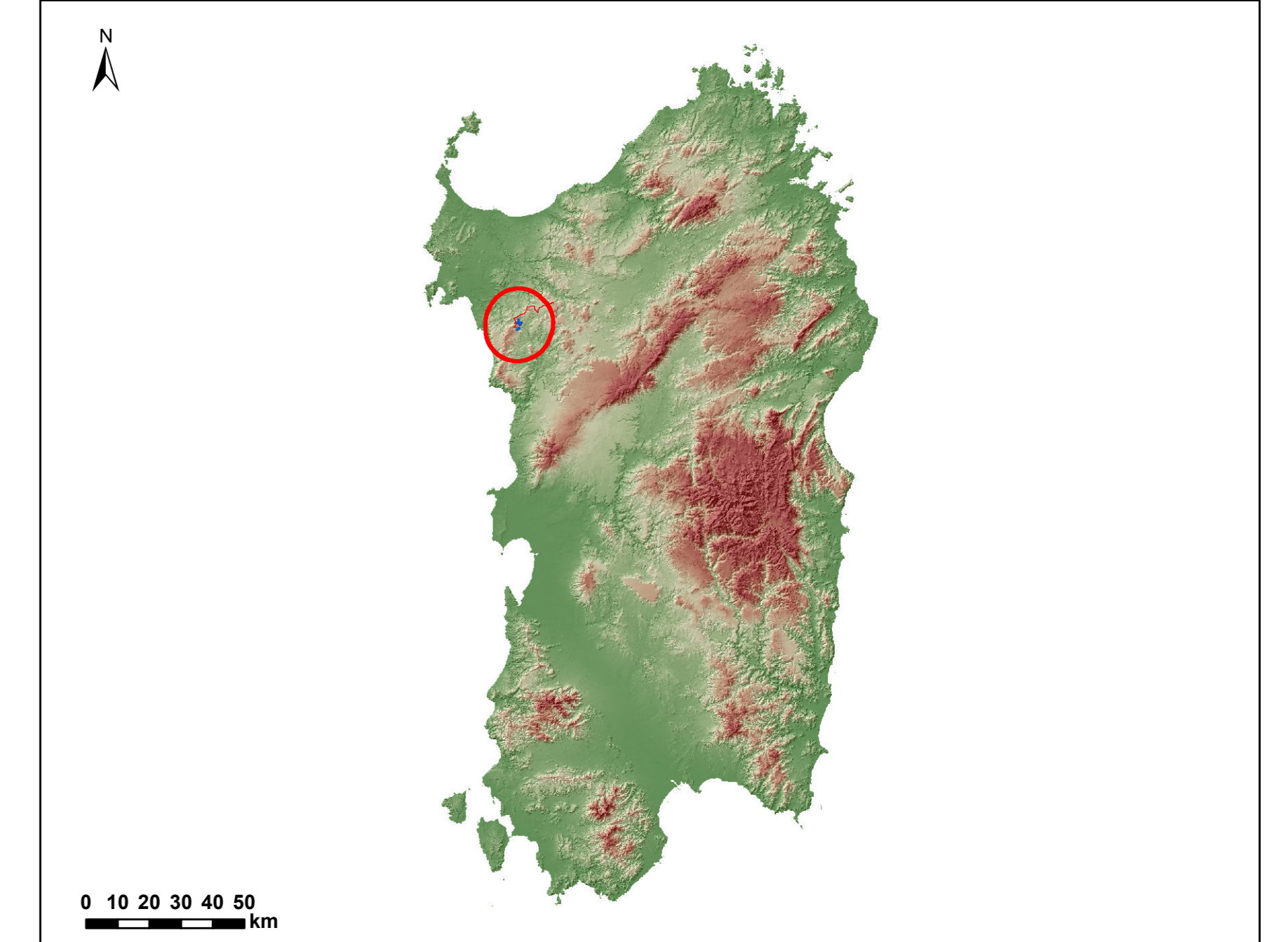


CARTA CON INDIVIDUAZIONE DEI FABBRICATI



Legenda

- Aerogeneratori in progetto
 - Limiti comunali
 - Distanza di 1000m dagli aerogeneratori
 - Distanza di 700m dagli aerogeneratori
 - Distanza di 500m dagli aerogeneratori
 - Distanza di 300m dagli aerogeneratori
- Classe di destinazione dei fabbricati censiti**
- Cat. 1 - case rurali ad utilizzazione residenziale (Categoria catastale A);
 - Cat. 2b - corpi aziendali ad utilizzazione agro-pastorale in cui sia accertata la presenza continuativa di personale in orario diurno;
 - Cat. 3 - fabbricati ad utilizzazione agro-pastorale con presenza discontinua di personale;
 - Cat. 4 - fabbricati di supporto alle attività agricole (ricoveri, depositi, stalle);
 - Cat. 5 - ruderi/fabbricati in abbandono;
 - Altro
 - Fabbricato non presente



<p>Comittente: RWE RWE RENEWABLES ITALIA S.R.L. Via Andrea Doria, 411G - 00192 Roma P.IVA/C.F. 06400370968</p>					
<p>Titolo del Progetto: PARCO EOLICO "ALAS 2" - Comuni di Ittiri e Villanova Monteleone (SS) -</p>					
Documento: STUDIO DI IMPATTO AMBIENTALE		N° Documento: PEALAS2-RS10.01			
ID PROGETTO: ALAS 2	SEZIONE: A	TIPOLOGIA: G	FORMATO: A0		
Elaborato: CARTA CON INDIVIDUAZIONE DEI FABBRICATI					
FOGLIO:	SCALA:	Nome file: PEALAS2RS10_01_Carta con individuazione dei fabbricati			
<p>A cura di:</p>		<p>Gruppo di progettazione:</p>			
<p>Contributi specialistici:</p>					
Rev:	Data Revisione	Descrizione Revisione	Redatto	Controllato	Approvato
00	24/10/2023	PRIMA EMISSIONE	AC	GF	RWE