

REGIONE PUGLIA



PROVINCIA DI FOGGIA



COMUNE DI LUCERA



DENOMINAZIONE:

**Comune di Lucera (FG)**  
**Località "Contrada Vaccarella"**

## PROGETTO DEFINITIVO

**per la realizzazione di un impianto agrovoltaiico da ubicare in agro del comune di Lucera (FG) in località "Contrada Vaccarella", potenza nominale pari a 36,7026 MW in DC e potenza in immissione pari a 30 MW AC, e delle relative opere di connessione alla RTN ricadenti nello stesso comune.**

PROPONENTE



**FORTORE ENERGIA S.p.A.**  
Piazza G. Marconi, 15 – 00144 Roma  
PEC: fortoreenergia@pec.it  
Part. IVA 03151540717

Codice Autorizzazione Unica

Q1VI3G6

ELABORATO

### Rendering Fotografici

Tav. n°

7.RF

Scala

| Aggiornamenti | Numero | Data           | Motivo  | Eseguito | Verificato | Approvato |
|---------------|--------|----------------|---|----------|------------|-----------|
|               | Rev 0  | Settembre 2023 | Richiesta Integrazione MIC_SS-PNRR 14/08/2023 0017505-P |          |            |           |
|               |        |                |   |          |            |           |
|               |        |                |   |          |            |           |

PROGETTAZIONE

Dott.ssa Ing. ANGELA LANCELOTTI  
Via del Gallitello n.281  
85100 Potenza (PZ)  
Ordine degli Ingegneri di Potenza n.1702  
Mail: esapro.studiotecnico@gmail.com  
PEC: angela.lancellotti@ingpec.eu  
Cell: 320 8683387

TECNICO

Dott.ssa Ing. ANGELA LANCELOTTI  
Via del Gallitello n.281  
85100 Potenza (PZ)  
Ordine degli Ingegneri di Potenza n.1702  
Mail: esapro.studiotecnico@gmail.com  
PEC: angela.lancellotti@ingpec.eu  
Cell: 320 8683387



Spazio riservato agli Enti

# Tavola dei Punti di Presa



## Punto di presa n. 1



Fig. 1 Inquadramento punto di presa con cono ottico n. 1

Coordinate: 41,47776 - 15,45074



Fig. 2 Punto di presa n. 1 sezione illustrative della morfologia del terreno



Fig. 3 Punto di presa n. 1 stato di fatto (Regio Tratturo Celano Foggia)



Fig. 4 Punto di presa n. 1 stato di progetto (Regio Tratturo Celano Foggia)

## Punto di presa n. 2



Fig. 5 Inquadramento punto di presa con cono ottico n. 2

Coordinate: 41,46837 - 15,45879

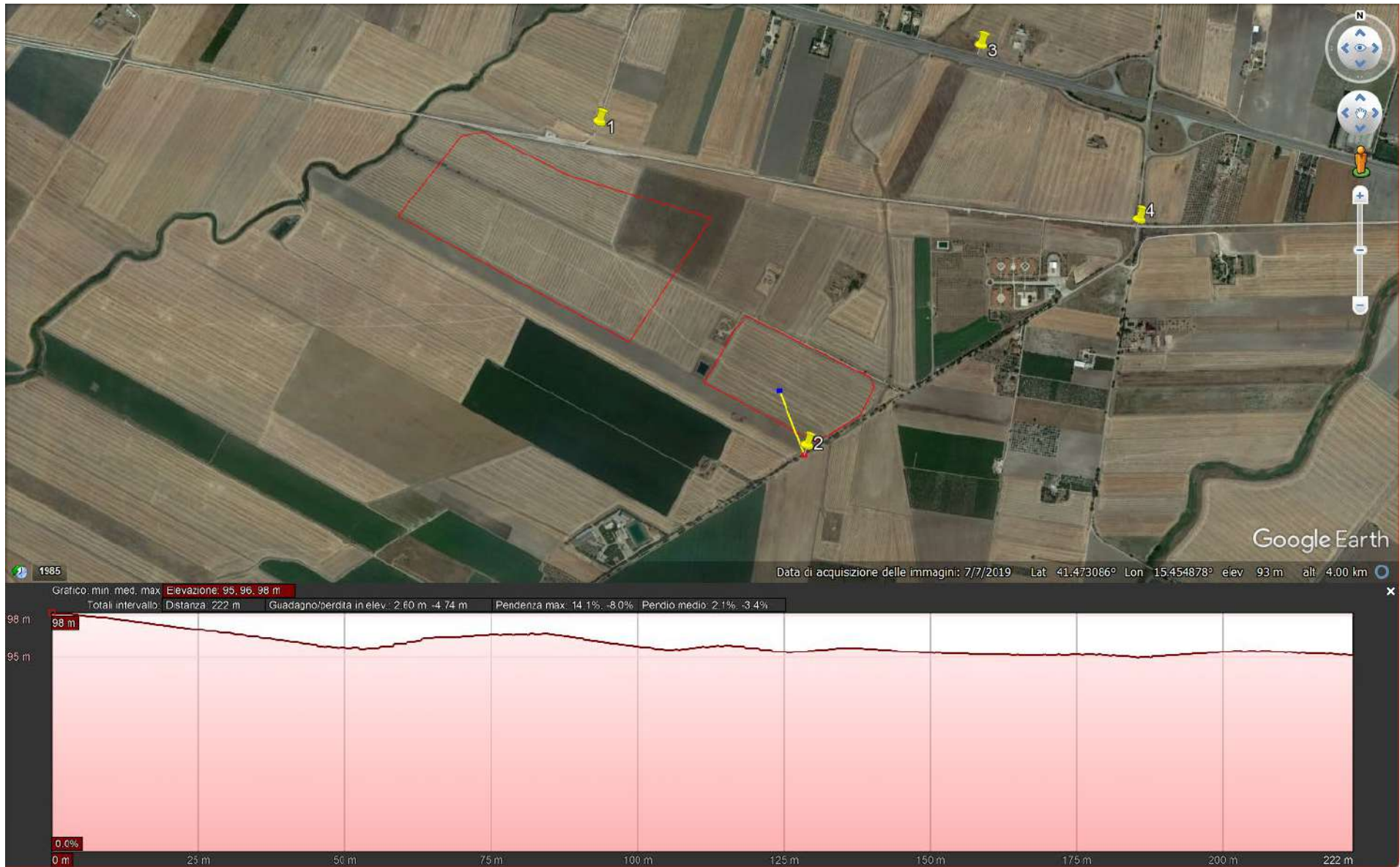


Fig. 6 Punto di presa n. 2 sezione illustrative della morfologia del terreno.





Fig. 7 Punto di presa n. 2 stato di fatto (Masseria Iorio)



Fig. 8 Punto di presa n. 2 stato di progetto (Masseria Iorio)

### Punto di presa n. 3



Fig. 9 Inquadramento punto di presa con cono ottico n. 3

Coordinate: 41,48000 - 15,46557

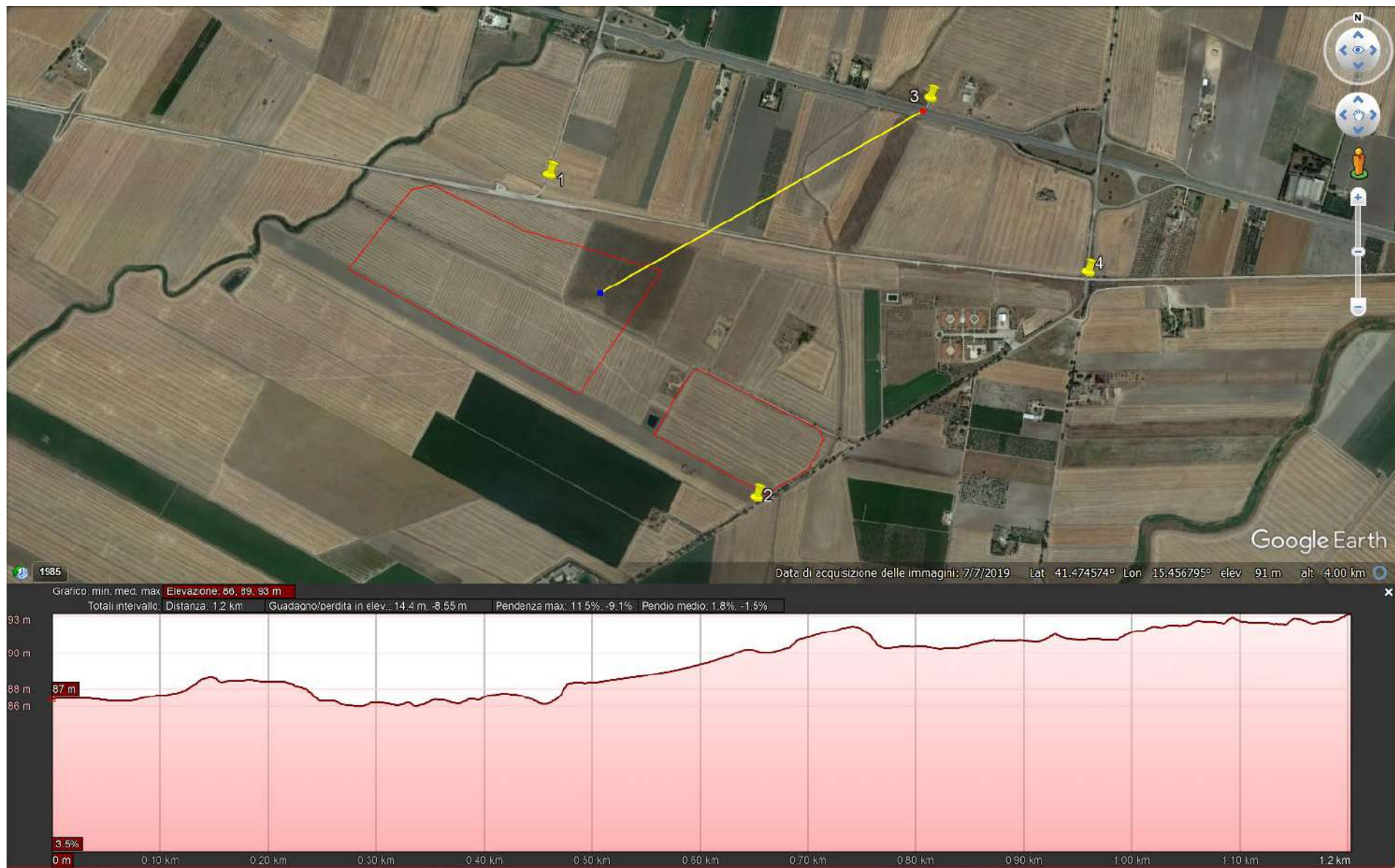


Fig. 10 Punto di presa n. 3 sezione illustrative della morfologia del terreno.



Fig. 11 Punto di presa n. 3 stato di fatto (Masseria Mari)



Fig. 12 Punto di presa n. 3 stato di progetto (Masseria Mari)

## Punto di presa n. 4



Fig. 13 Inquadramento punto di presa con cono ottico n. 4

Coordinate: 41,47492 - 15,47169

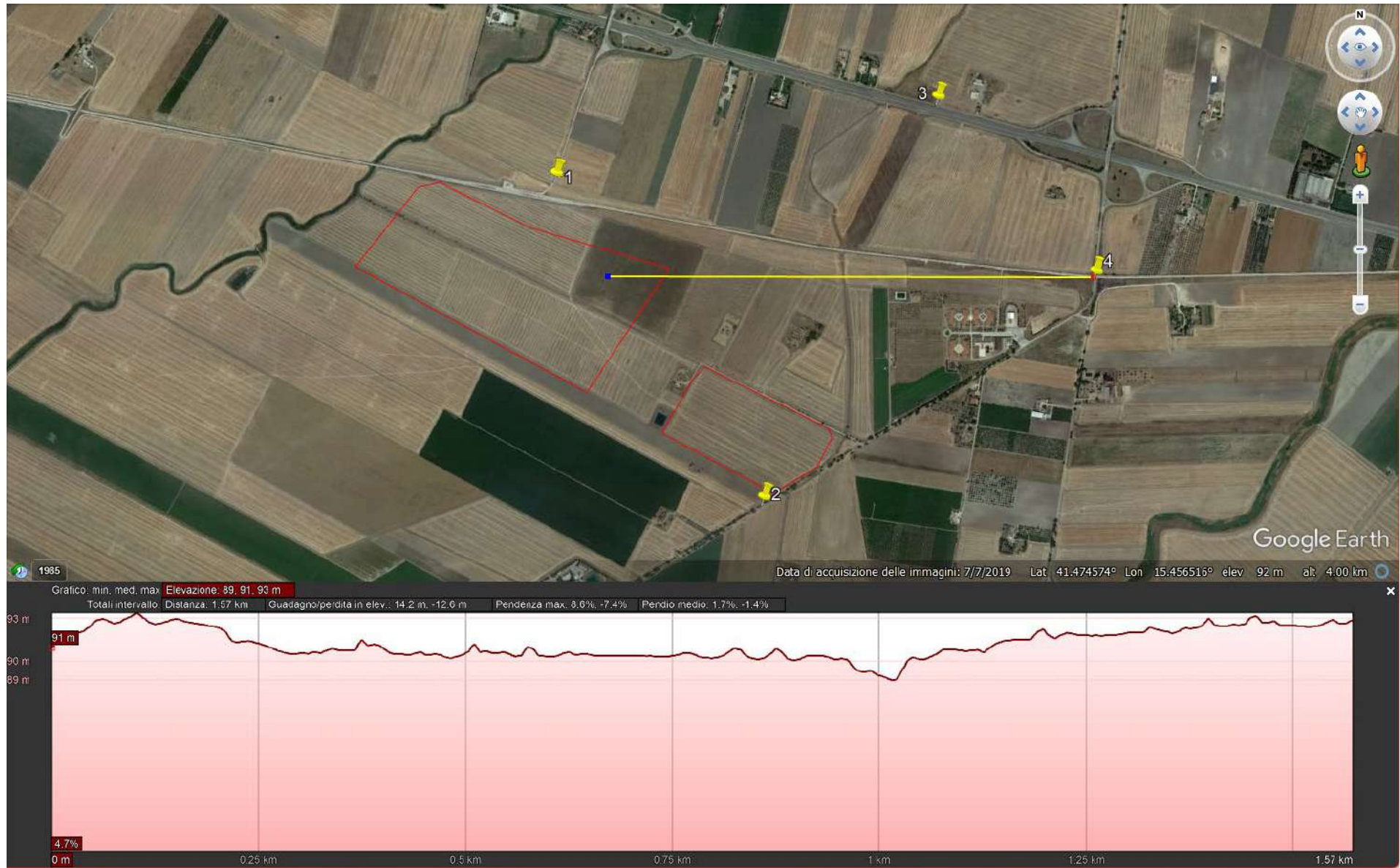


Fig. 14 Punto di presa n. 4 sezione illustrative della morfologia del terreno.





Fig. 15 Punto di presa n. 4 stato di fatto (Regio Tratturo Celano Foggia)



Fig. 16 Punto di presa n. 4 stato di progetto (Regio Tratturo Celano Foggia)

## Punto di presa n. 5



Fig. 17 Inquadramento punto di presa con cono ottico n. 5

Coordinate: 41,47497 - 15,49058

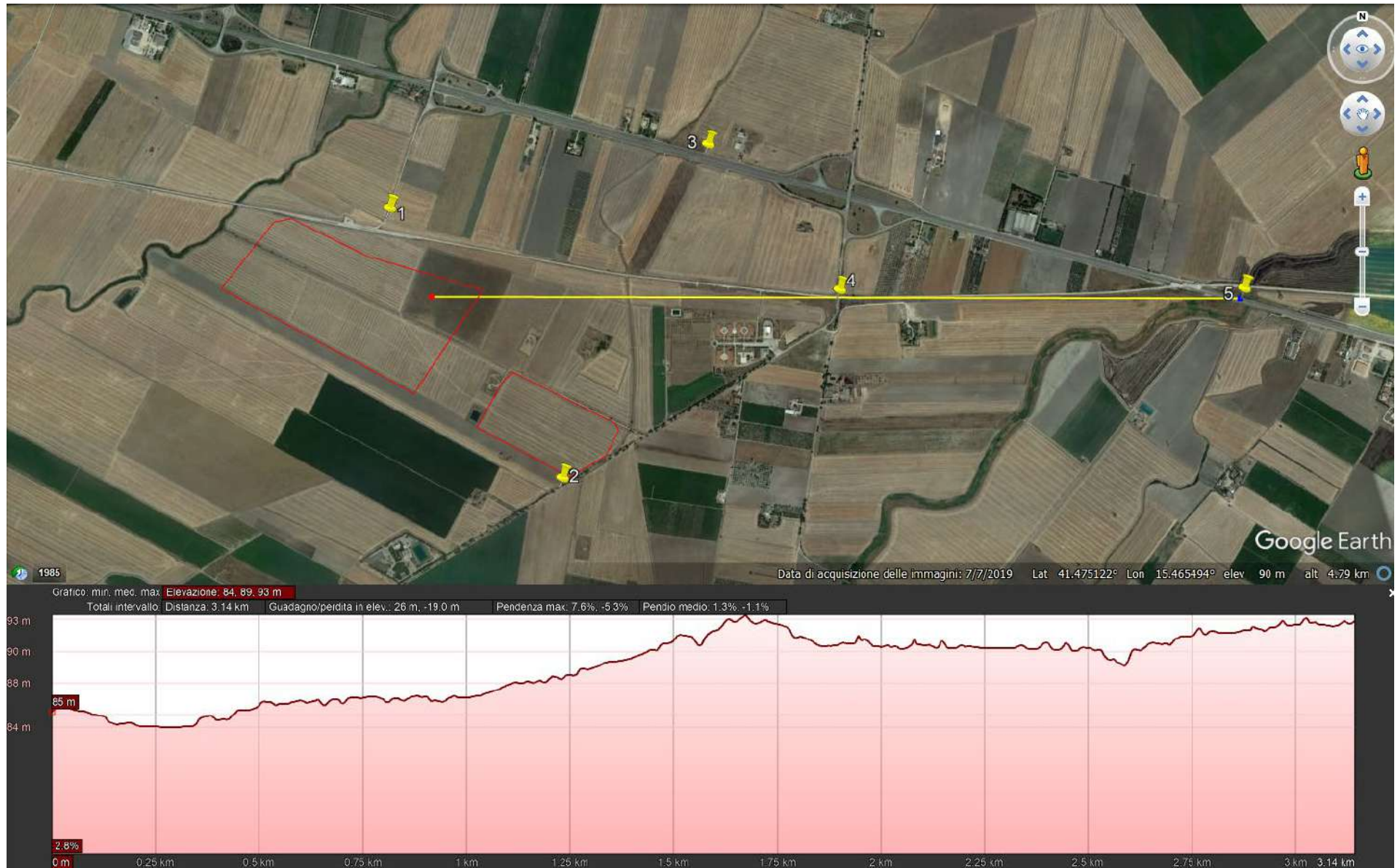


Fig. 18 Punto di presa n. 5 sezione illustrative della morfologia del terreno.



Fig. 19 Punto di presa n. 5 stato di fatto (Regio Tratturo Celano Foggia)



Fig. 20 Punto di presa n. 5 stato di progetto (Regio Tratturo Celano Foggia)

Punto di presa n. 6



Fig. 21 Inquadramento punto di presa con cono ottico n. 6

Coordinate: 41,46989 - 15,51526

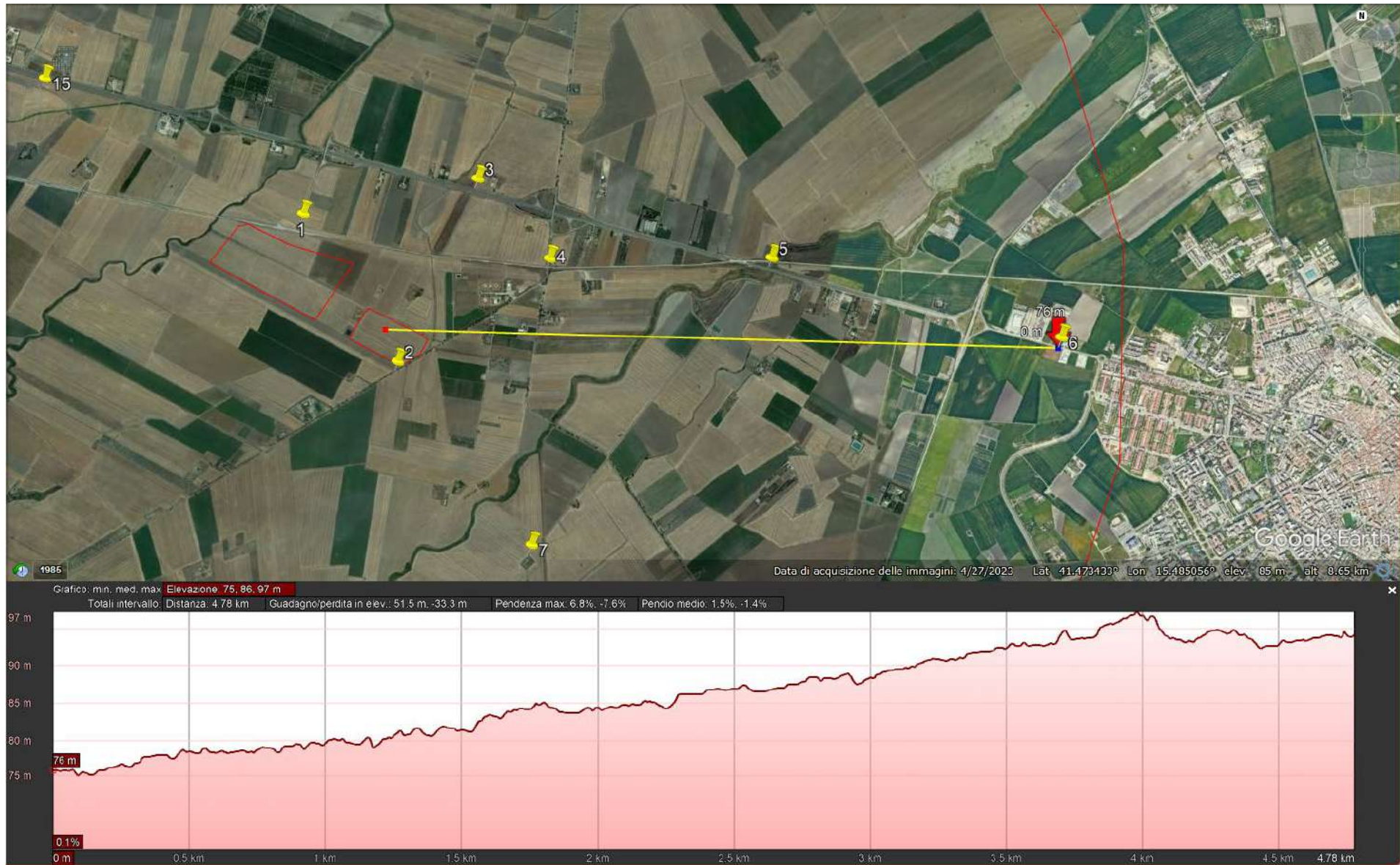


Fig. 22 Punto di presa n. 6 sezione illustrative della morfologia del terreno.





Fig. 23 Punto di presa n. 6 stato di fatto (Regio Tratturo Celano Foggia)



Fig. 24 Punto di presa n. 6 stato di progetto (Regio Tratturo Celano Foggia)

## Punto di presa n. 7



Fig. 25 Inquadramento punto di presa con cono ottico n. 7

Coordinate: 41,45672 - 15,47016

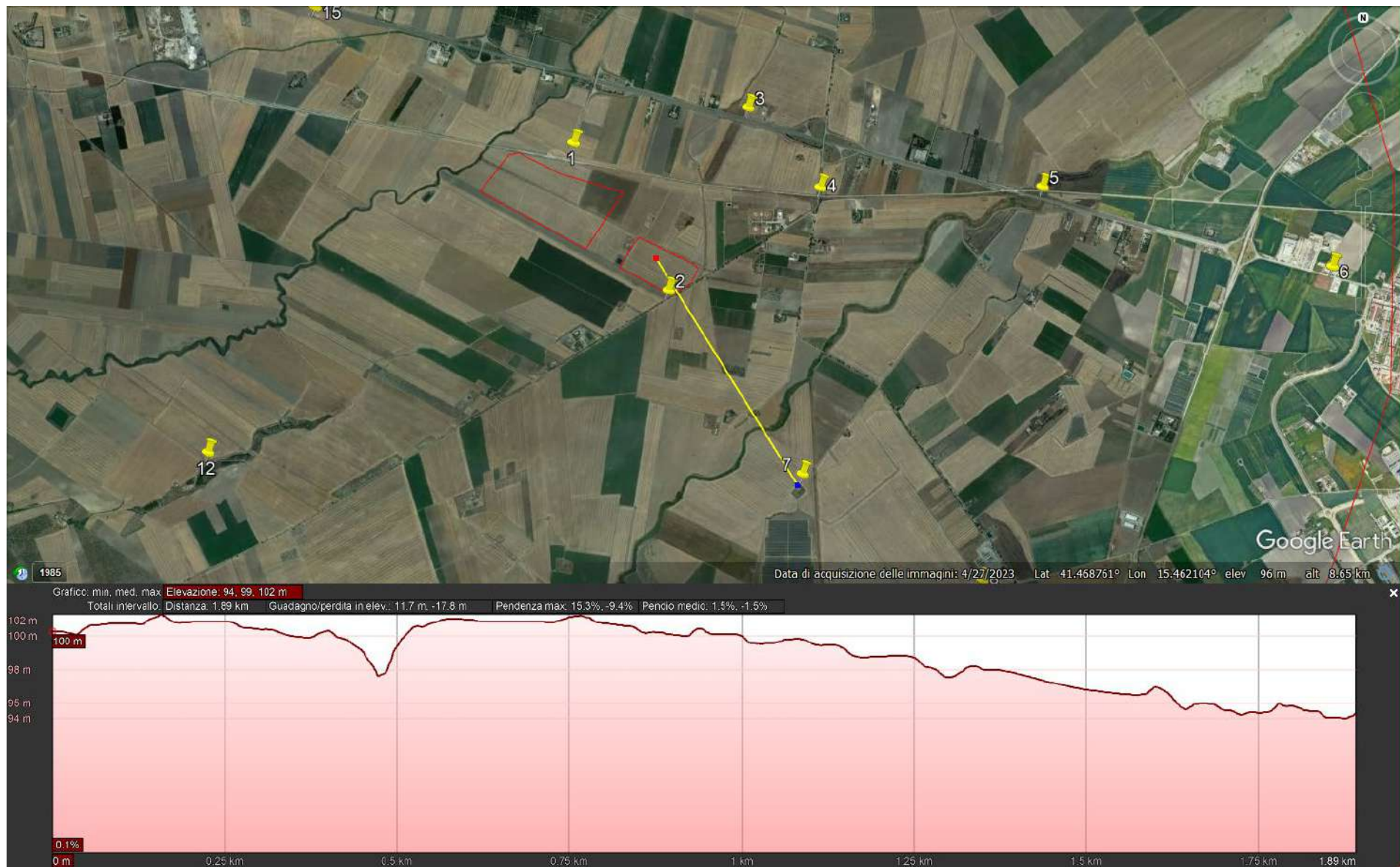


Fig. 26 Punto di presa n. 7 sezione illustrative della morfologia del terreno.



Fig. 27 Punto di presa n. 7 stato di fatto (Masseria Scoppaturo Barone)



Fig. 28 Punto di presa n. 7 stato di progetto (Masseria Scoppaturo Barone)

## Punto di presa n. 8



Fig. 29 Inquadramento punto di presa con cono ottico n. 8

Coordinate: 41,44994 - 15,48543



Fig. 30 Punto di presa n. 8 sezione illustrative della morfologia del terreno.





Fig. 31 Punto di presa n. 8 stato di fatto (Masseria Posta di Pietrafitta)



Fig. 32 Punto di presa n. 8 stato di progetto (Masseria Posta di Pietrafitta)

Punto di presa n. 9



Fig. 33 Inquadramento punto di presa con cono ottico n. 9

Coordinate: 41,43135 - 15,47431

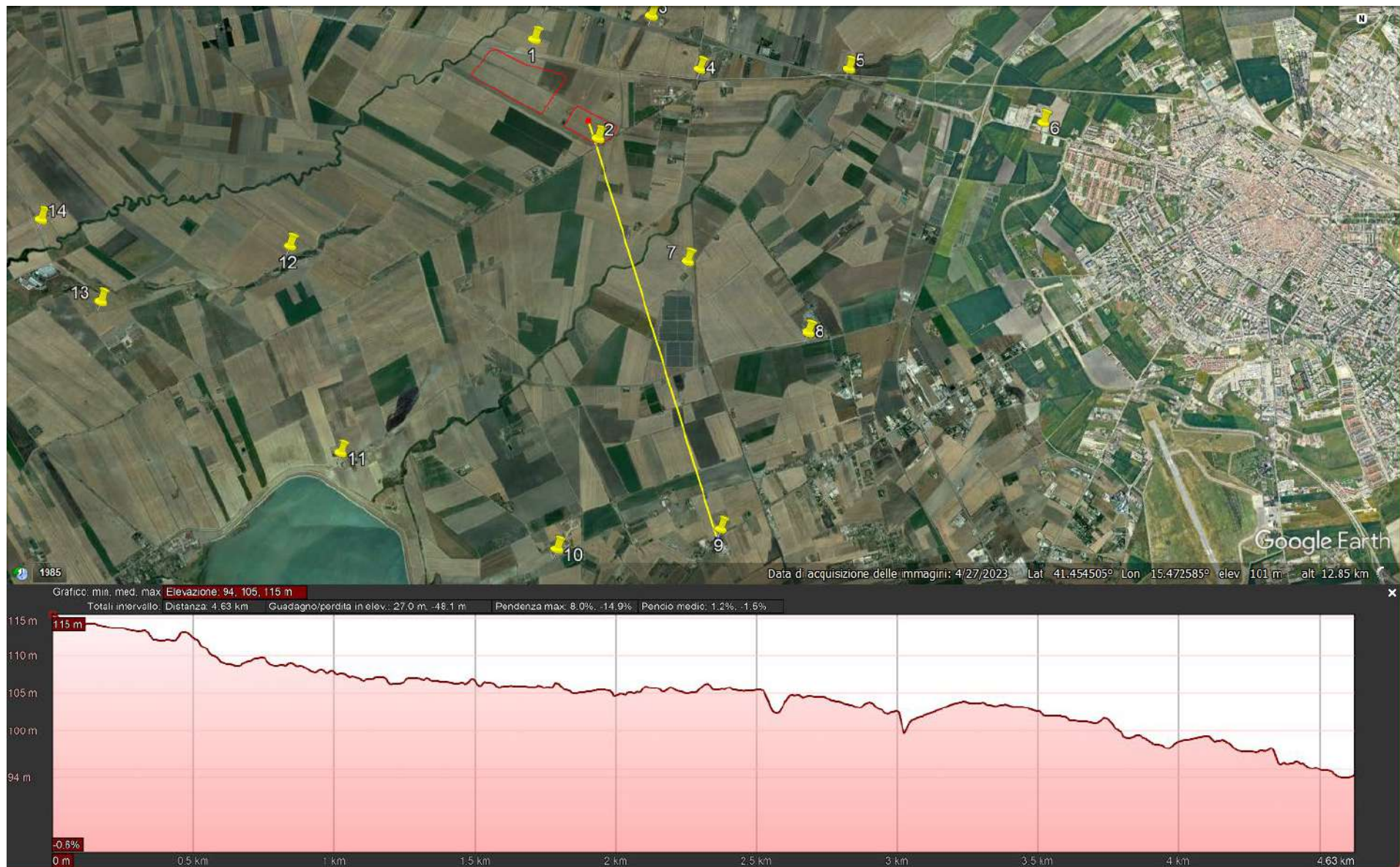


Fig. 34 Punto di presa n. 9 sezione illustrative della morfologia del terreno.



Fig. 35 Punto di presa n. 9 stato di fatto (Masseria Posta Santa Cecilia)



Fig. 36 Punto di presa n. 9 stato di progetto (Masseria Posta Santa Cecilia)

## Punto di presa n. 10



Fig. 37 Inquadramento punto di presa con cono ottico n. 10

Coordinate: 41,42947 - 15,45364

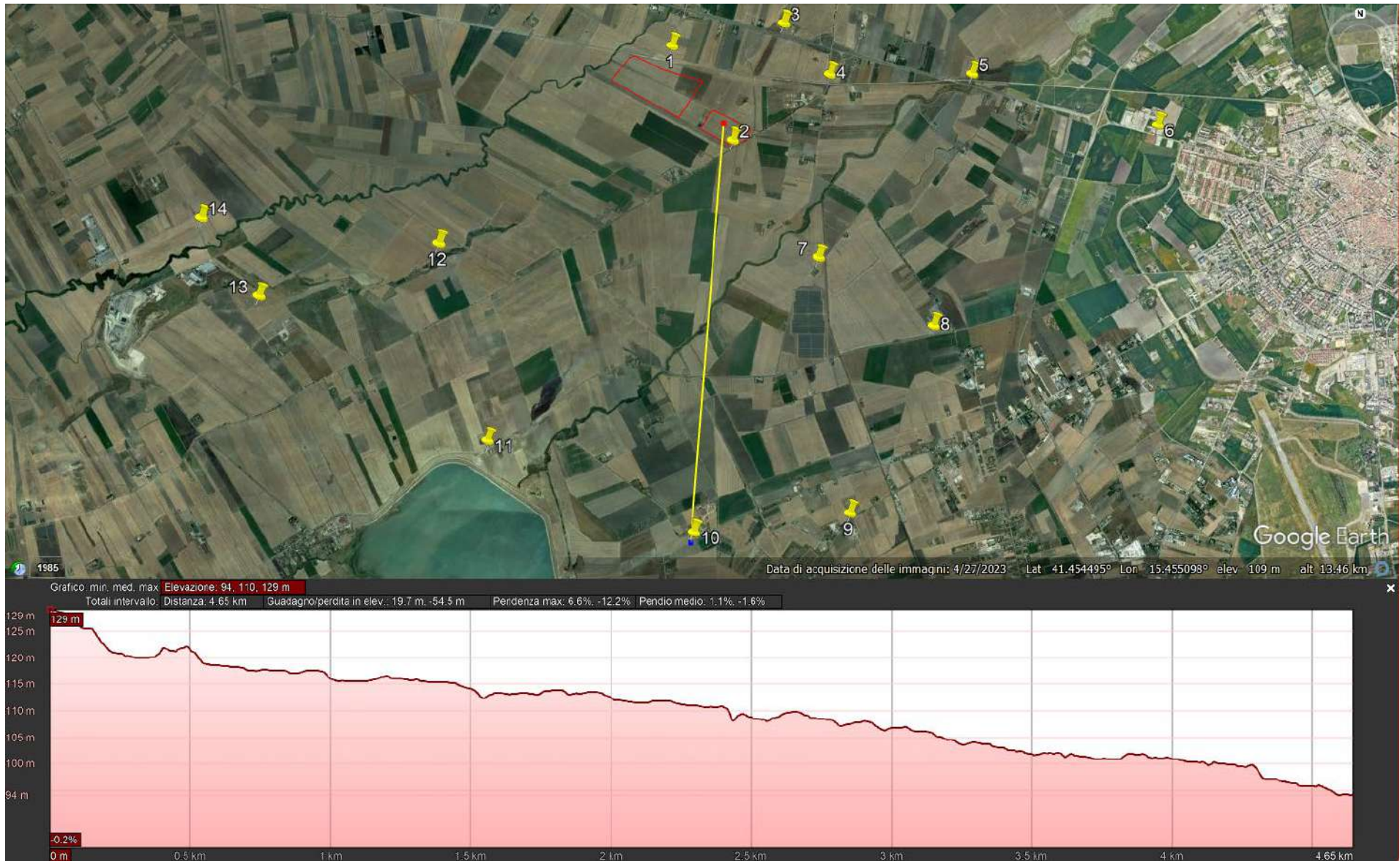


Fig. 38 Punto di presa n. 10 sezione illustrative della morfologia del terreno.





Fig. 39 Punto di presa n. 10 stato di fatto (Masseria Torrebianca)



Fig. 40 Punto di presa n. 10 stato di progetto (Masseria Torrebianca)

## Punto di presa n. 11



Fig. 41 Inquadramento punto di presa con cono ottico n. 11

Coordinate: 41,43858 - 15,42638



Fig. 42 Punto di presa n. 11 sezione illustrativa della morfologia del terreno.



Fig. 43 Punto di presa n. 11 stato di fatto (Masseria Pavoni - San Giusto)



Fig. 44 Punto di presa n. 11 stato di progetto (Masseria Pavoni - San Giusto)

## Punto di presa n. 12



Fig. 45 Inquadramento punto di presa con cono ottico n. 12

Coordinate: 41,45812 - 15,41990



Fig. 46 Punto di presa n. 12 sezione illustrative della morfologia del terreno.





Fig. 47 Punto di presa n. 12 stato di fatto (Masseria San Marcello)



Fig. 48 Punto di presa n. 12 stato di progetto (Masseria San Marcello)

## Punto di presa n. 13



Fig. 49 Inquadramento punto di presa con cono ottico n. 13

Coordinate: 41,45289 - 15,39631

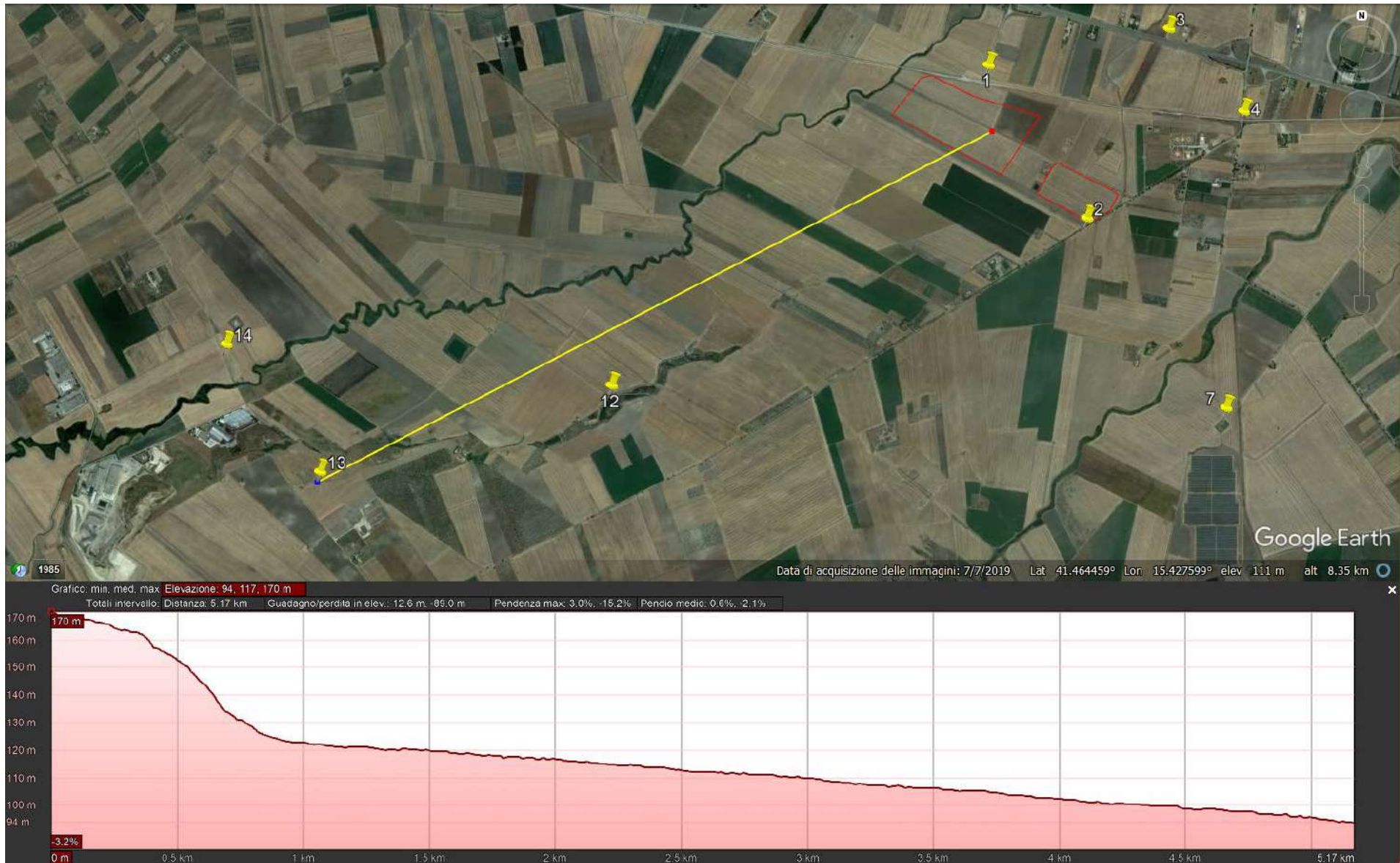


Fig. 50 Punto di presa n. 13 sezione illustrative della morfologia del terreno



Fig. 51 Punto di presa n. 13 stato di fatto (Masseria di Maggio)



Fig. 52 Punto di presa n. 13 stato di progetto (Masseria di Maggio)

Punto di presa n. 14



Fig. 53 Inquadramento punto di presa con cono ottico n. 14

Coordinate: 41,46063 - 15,38852



Fig. 54 Punto di presa n. 14 sezione illustrative della morfologia del terreno.





Fig. 55 Punto di presa n. 14 stato di fatto (Masseria Selvaggi)



Fig. 56 Punto di presa n. 14 stato di progetto (Masseria Selvaggi)

Punto di presa n. 15



Fig. 57 Inquadramento punto di presa con cono ottico n. 15

Coordinate: 41,48636 - 15,42882

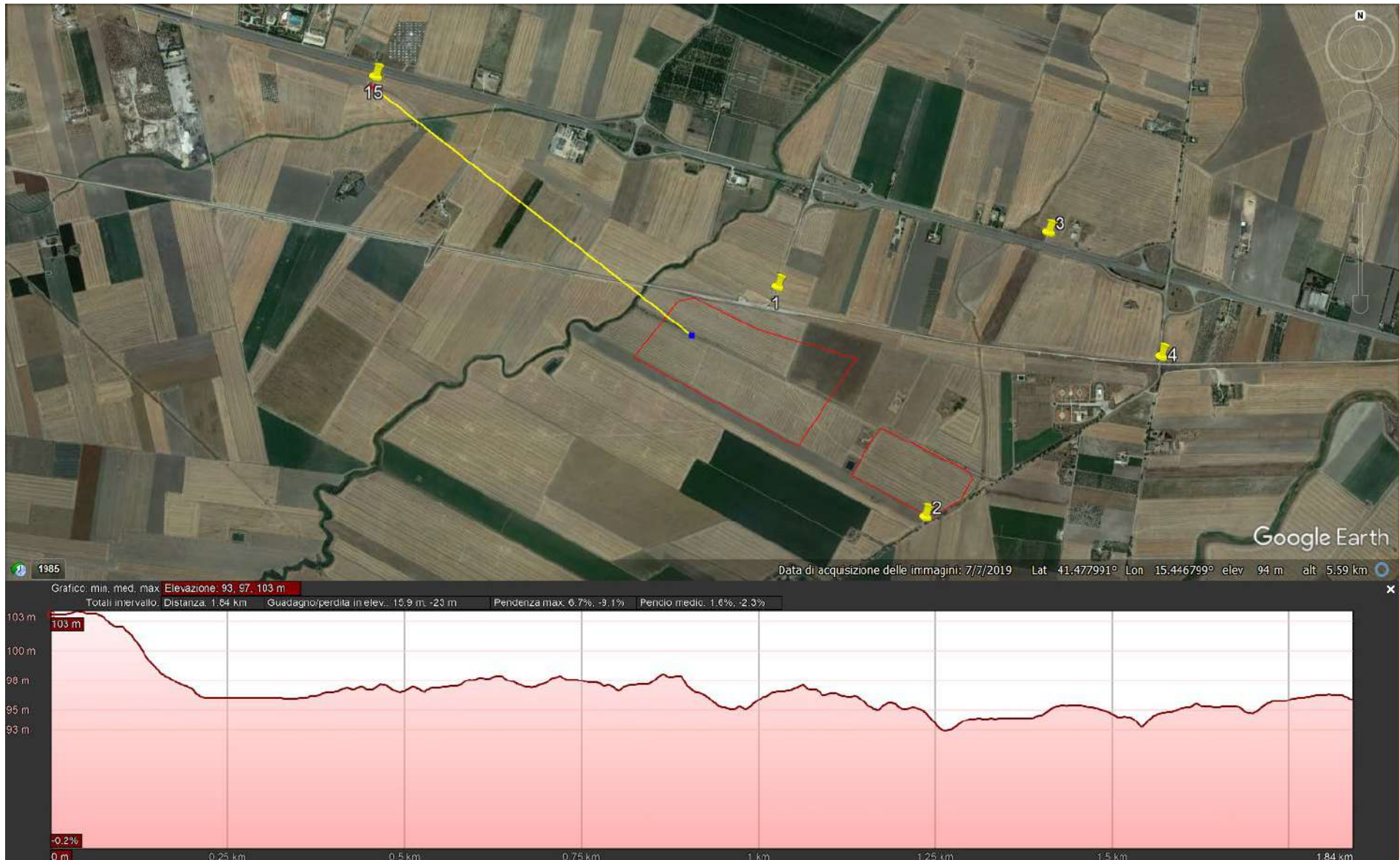


Fig. 58 Punto di presa n. 15 sezione illustrative della morfologia del terreno.



Fig. 59 Punto di presa n. 15 stato di fatto (Regio Tratturo Celano Foggia)



**NESSUNA INTERVISIBILITA'**



Fig. 60 Punto di presa n. 15 stato di progetto (Regio Tratturo Celano Foggia)

## Punto di presa n. 16



Fig. 61 Inquadramento punto di presa con cono ottico n. 16

Coordinate: 41,49188 - 15,40357

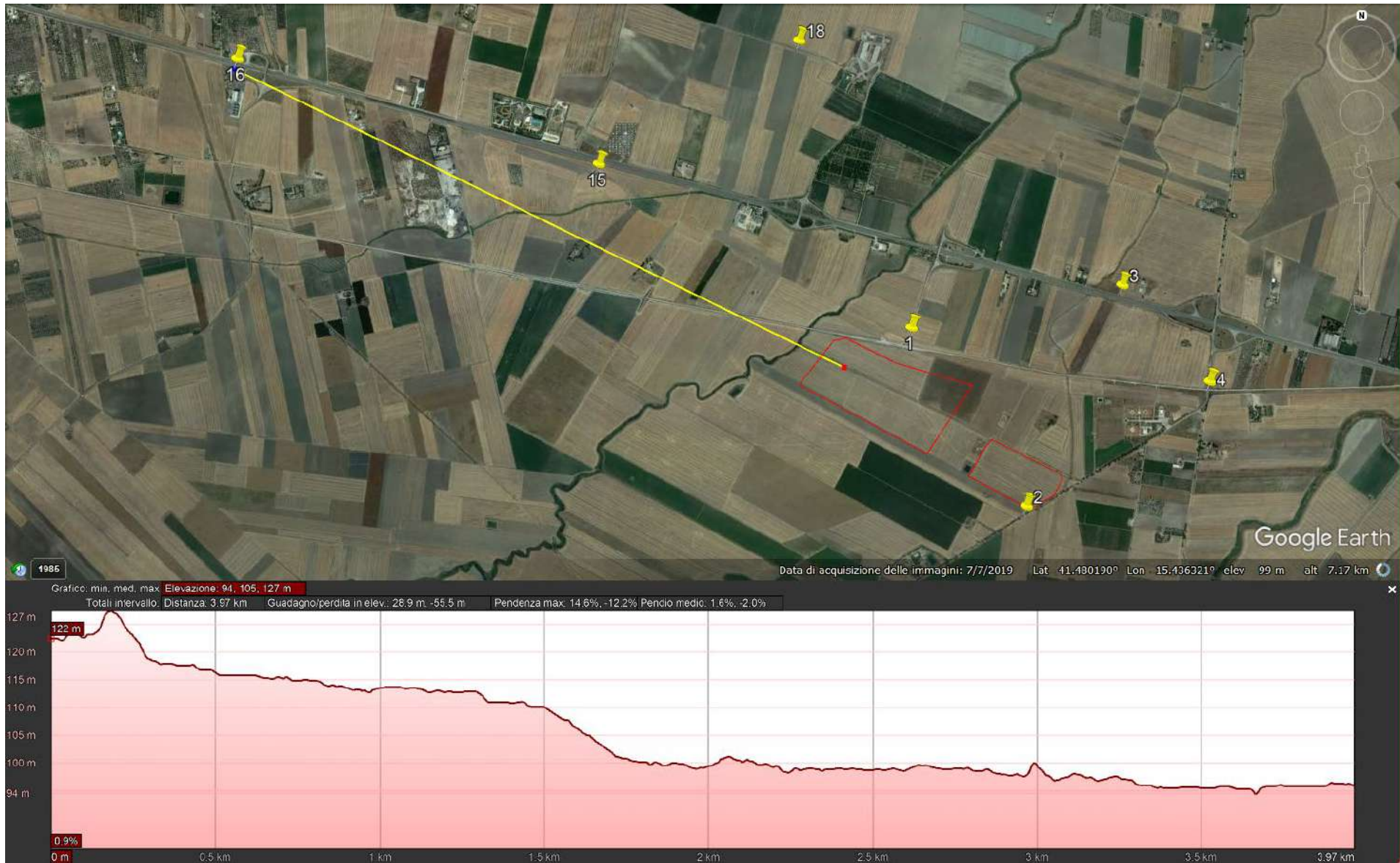


Fig. 62 Punto di presa n. 16 sezione illustrative della morfologia del terreno.





Fig. 63 Punto di presa n. 16 stato di fatto (Regio Tratturo Lucera Castel di Sangro)



Fig. 64 Punto di presa n. 16 stato di progetto (Regio Tratturo Lucera Castel di Sangro)

Punto di presa n. 17



Fig. 65 Inquadramento punto di presa con cono ottico n. 17

Coordinate: 41,49962 - 15,41305



Fig. 66 Punto di presa n. 17 sezione illustrative della morfologia del terreno.



Fig. 67 Punto di presa n. 17 stato di fatto (Masseria Posta di Colle)



**NESSUNA INTERVISIBILITA'**



Fig. 68 Punto di presa n. 17 stato di progetto (Masseria Posta di Colle)

Punto di presa n. 18



Fig. 69 Inquadramento punto di presa con cono ottico n. 18

Coordinate: 41,49290 - 15,44287

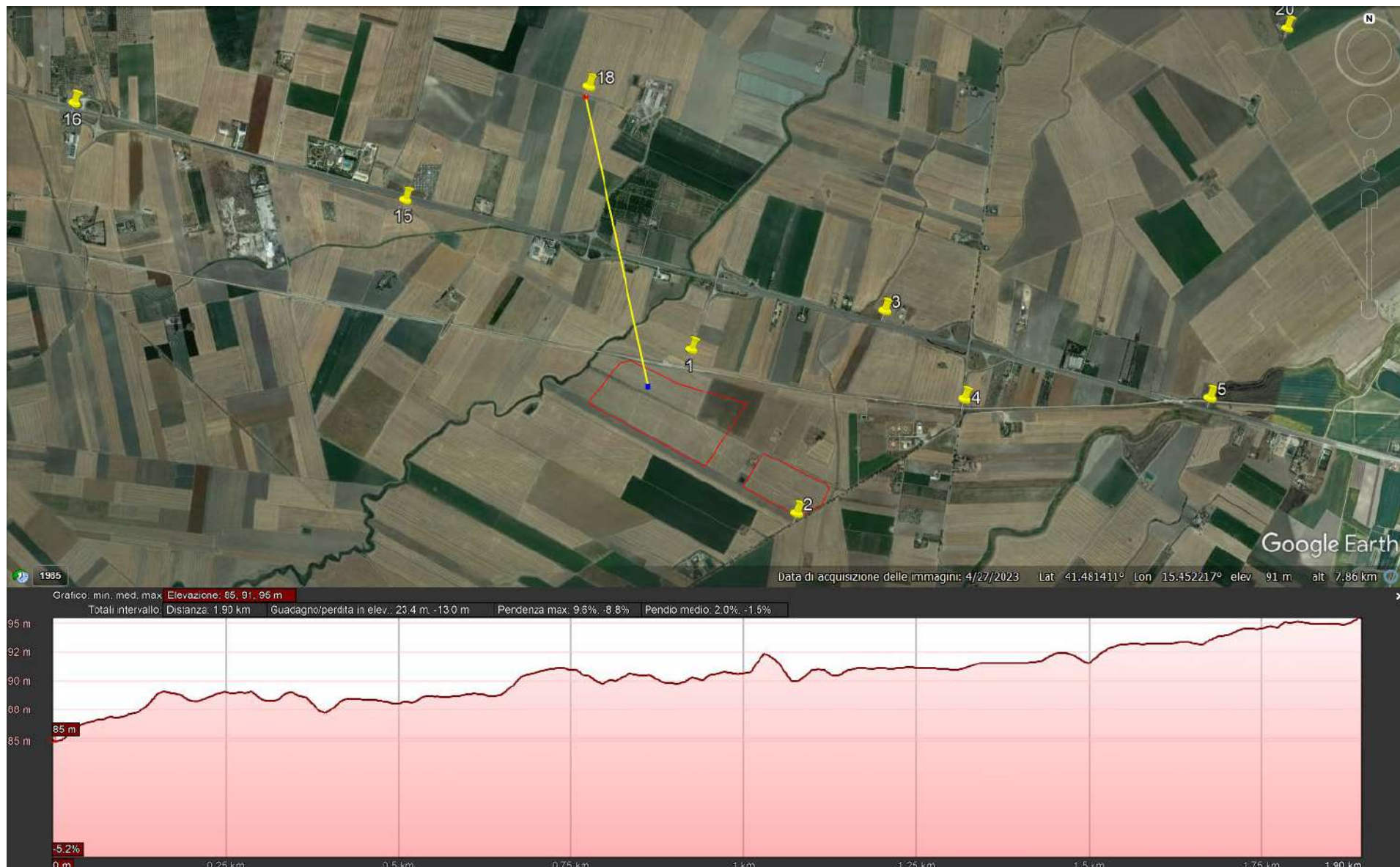


Fig. 70 Punto di presa n. 18 sezione illustrative della morfologia del terreno.





Fig. 71 Punto di presa n. 18 stato di fatto (Masseria Nocelli)



Fig. 72 Punto di presa n. 18 stato di progetto (Masseria Nocelli)

Punto di presa n. 19



Fig. 73 Inquadramento punto di presa con cono ottico n. 19

Coordinate: 41,50588 - 15,46026

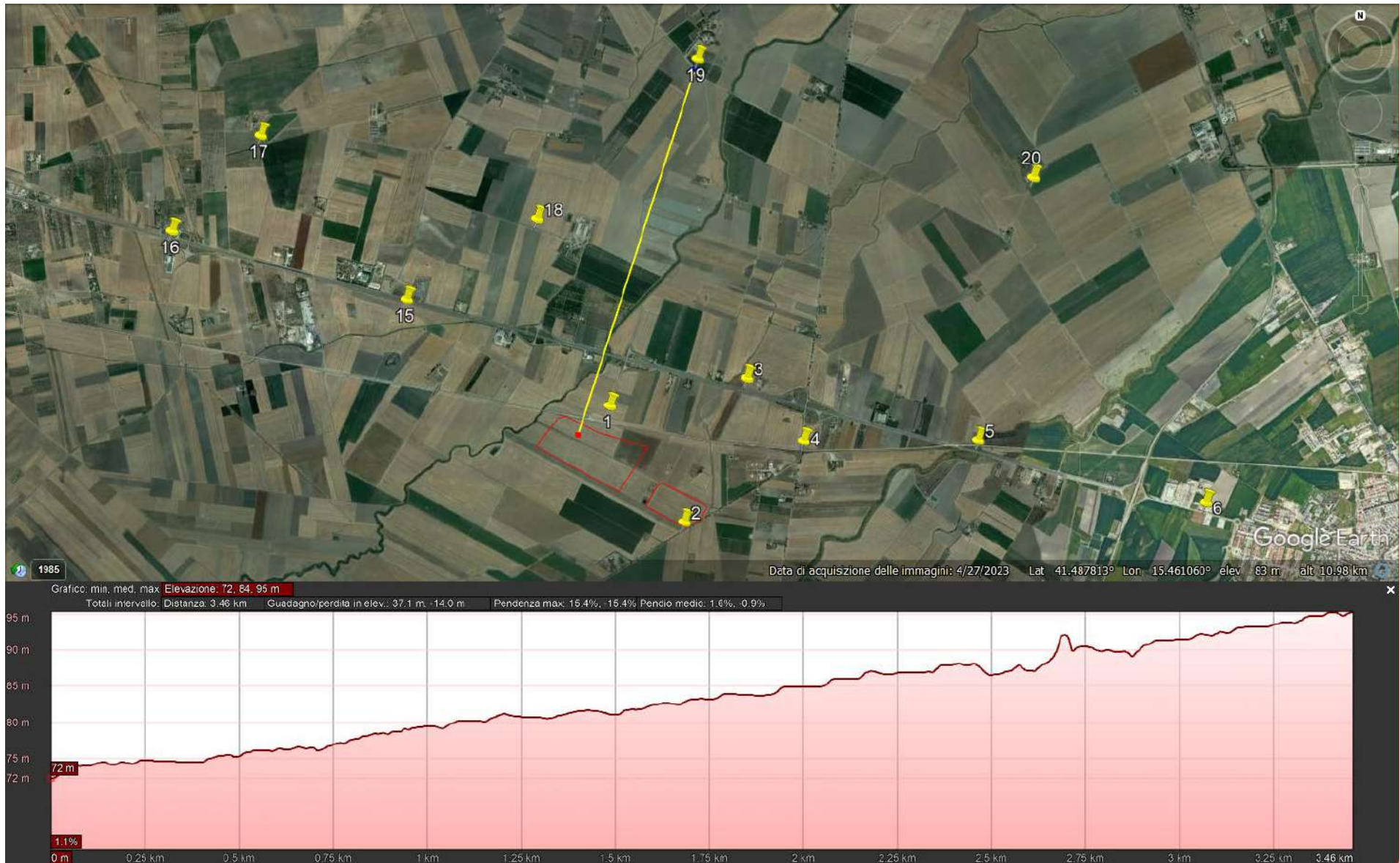


Fig. 74 Punto di presa n. 19 sezione illustrative della morfologia del terreno.



Fig. 75 Punto di presa n. 19 stato di fatto (Masseria San Pietro in Bagno)

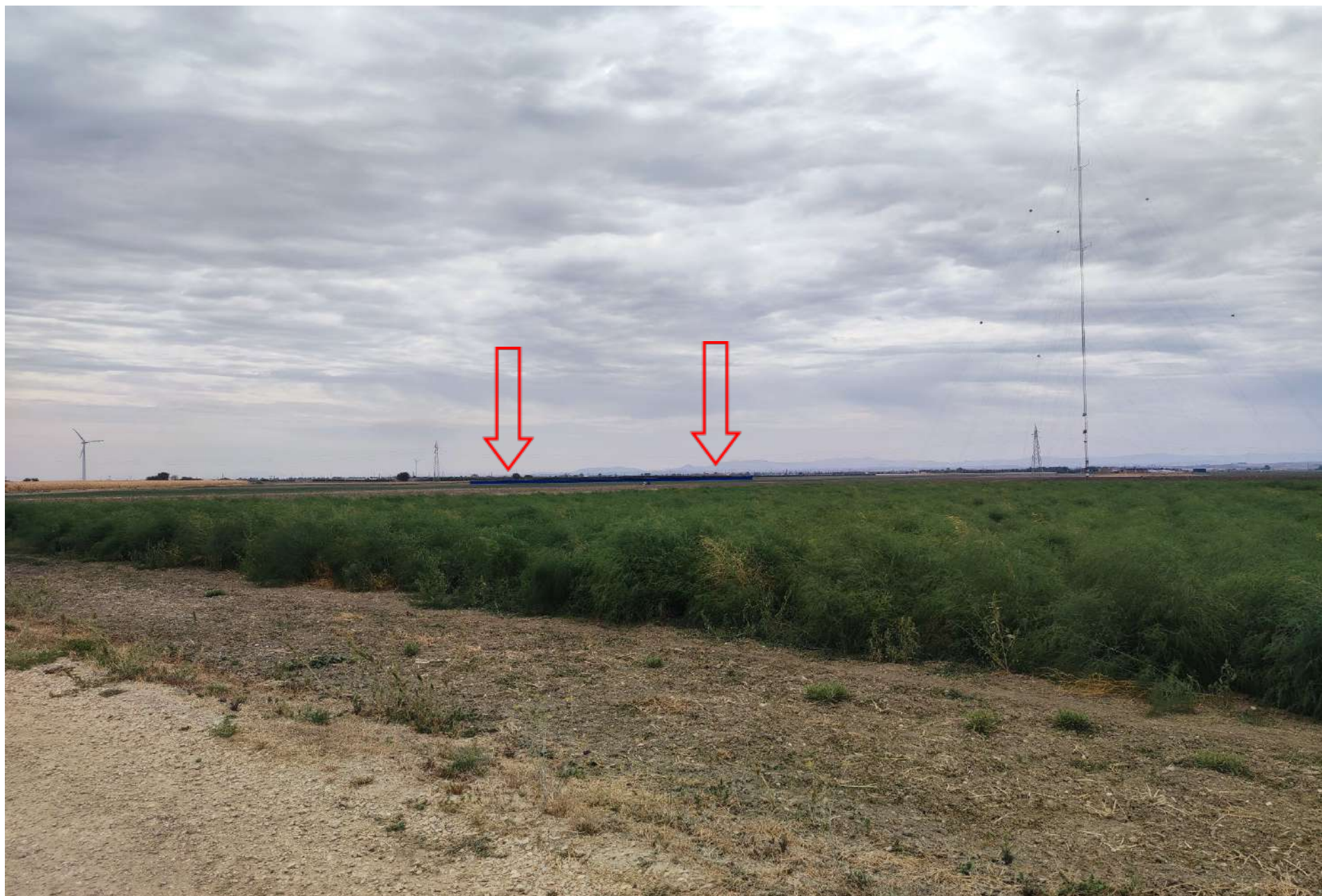


Fig. 76 Punto di presa n. 19 stato di progetto (Masseria San Pietro in Bagno)

## Punto di presa n. 20



Fig. 77 Inquadramento punto di presa con cono ottico n. 20

Coordinate: 41,49627 - 15,49660

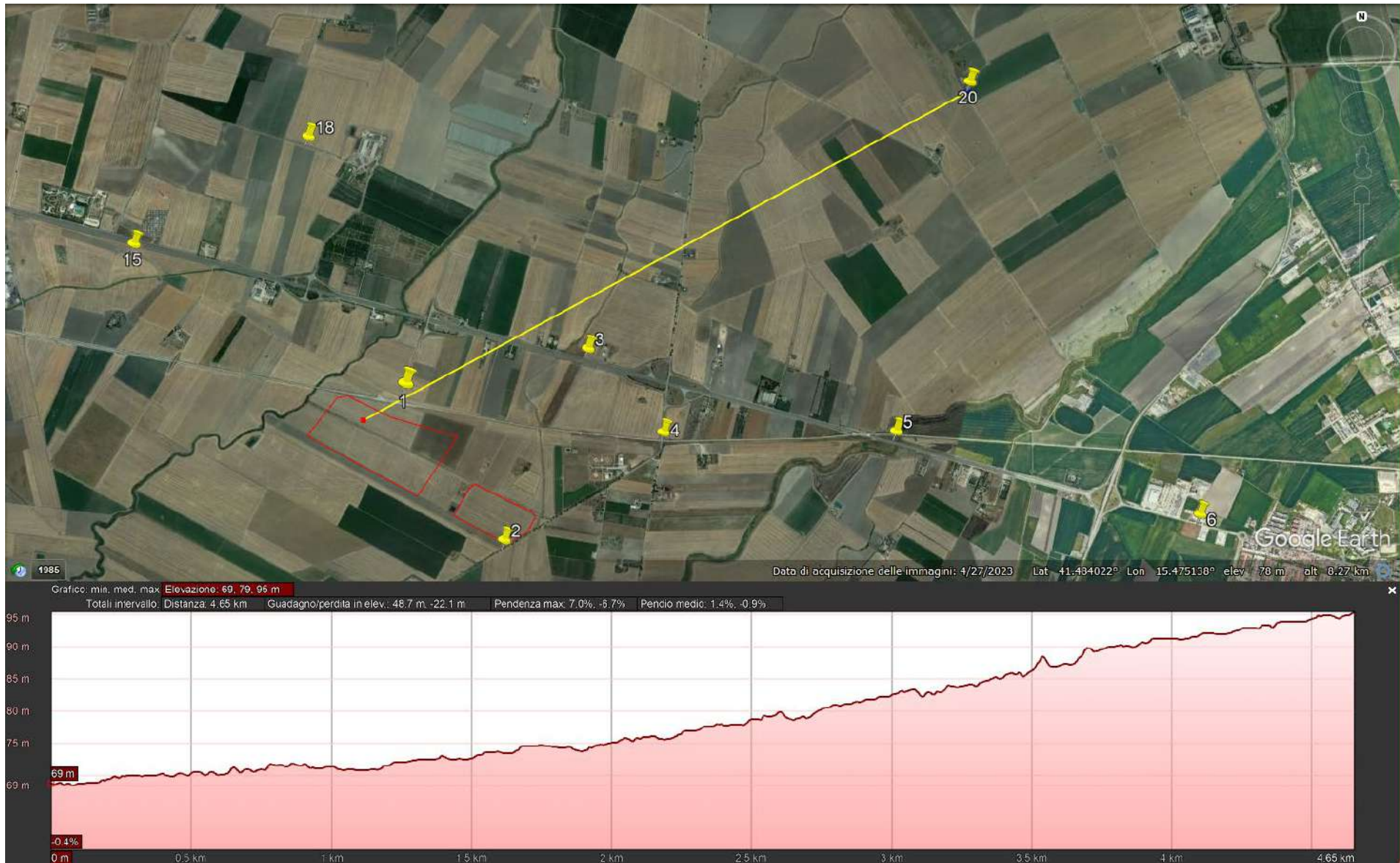


Fig. 78 Punto di presa n. 20 sezione illustrative della morfologia del terreno.





Fig. 79 Punto di presa n. 20 stato di fatto (Masseria Cavalieri)



**NESSUNA INTERVISIBILITA'**

Fig. 80 Punto di presa n. 20 stato di progetto (Masseria Cavalieri)