

PROGETTO DELLA CENTRALE SOLARE "ENERGIA DELL'OLIO DI SEGEZIA"

da 224,599 MWp a Troia (FG)



E-43

PROGETTO DEFINITIVO

R.01
ARCHITETTONICO EDIFICIO
QUADRI SEZIONE 36 KV SE_70470B
scala 1:100



Proponente
Peridot Solar Green S.r.l.
Via Alberico Albricci, 7 - 20122 Milano (MI)



Investitore agricolo superintensivo
OXY CAPITAL ADVISOR S.R.L.
Via A. Bertani, 6 - 20154 (MI)



Progetto dell'inserimento paesaggistico e mitigazione
Progettista: Agr. Fabrizio Cembalo Sambiasi, Arch. Alessandro Visalli
Coordinamento: Arch. Riccardo Festa
Collaboratori: Urb. Daniela Marrone, Urb. Patrizia Ruggero, Arch. Anna Manzo, Arch. Paola Ferraioli, Arch. Ilaria Garzillo, Agr. Giuseppe Maria Massa, Agr. Francesco Palombo



Progettazione elettrica e civile
Progettista: Ing. Rolando Roberto, Ing. Giselle Roberto
Collaboratori: Ing. Marco Balzano, Ing. Simone Bonacini



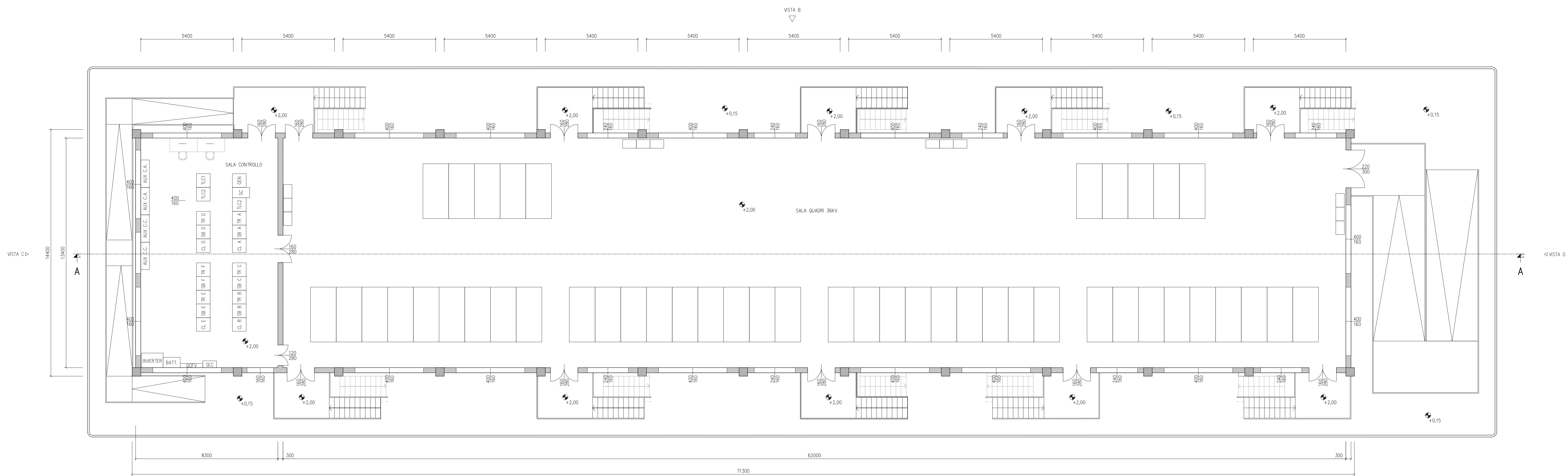
Progettazione oliveto superintensivo
Progettista: Agron. Giuseppe Rutigliano

Consulenza geologia
Geol. Gaetano Ciccarelli

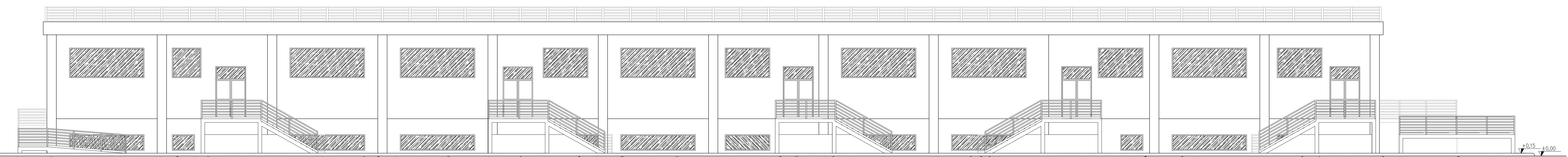
Consulenza archeologia
ARES archeologia & restauro
via O. Marchione n. 24, 81031 Aversa (CE)

	rev	descrizione	formato	elaborazione	controllo	approvazione
01 ● 2024	00	Prima consegna	A1	Gianluca Brugnoni	Gianluca Brugnoni	Gianluca Brugnoni
	01					
	02					
	03					
	04					
	05					
	06					
	07					

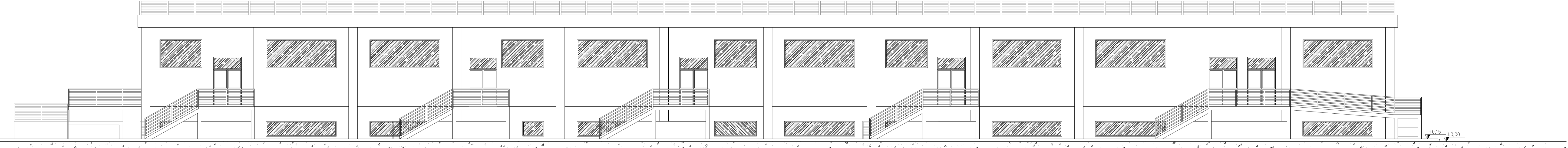
PLANIMETRIA



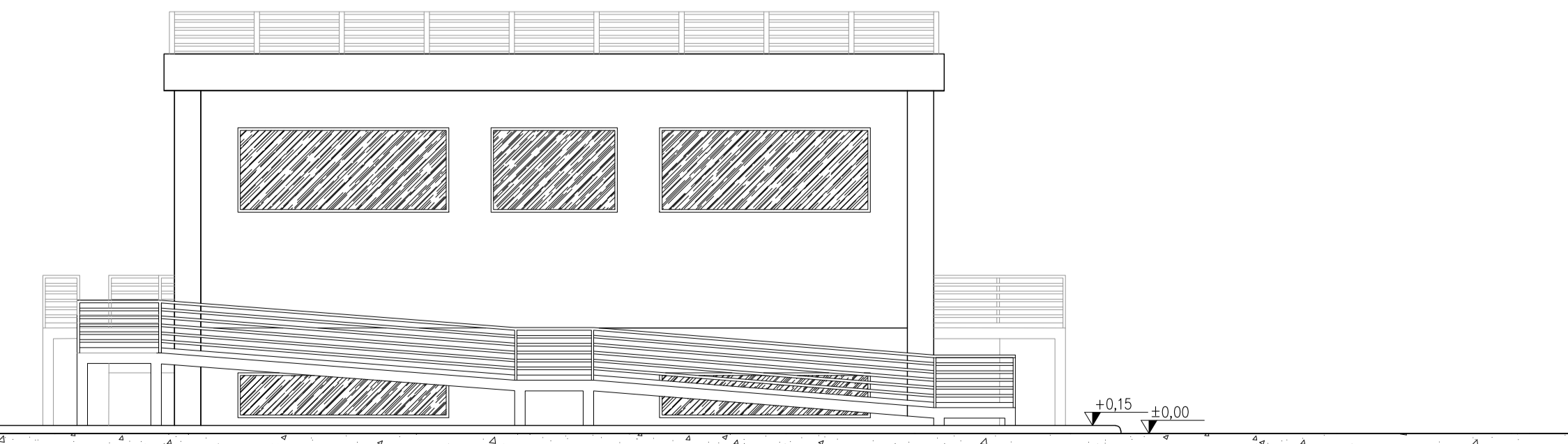
VISTA A



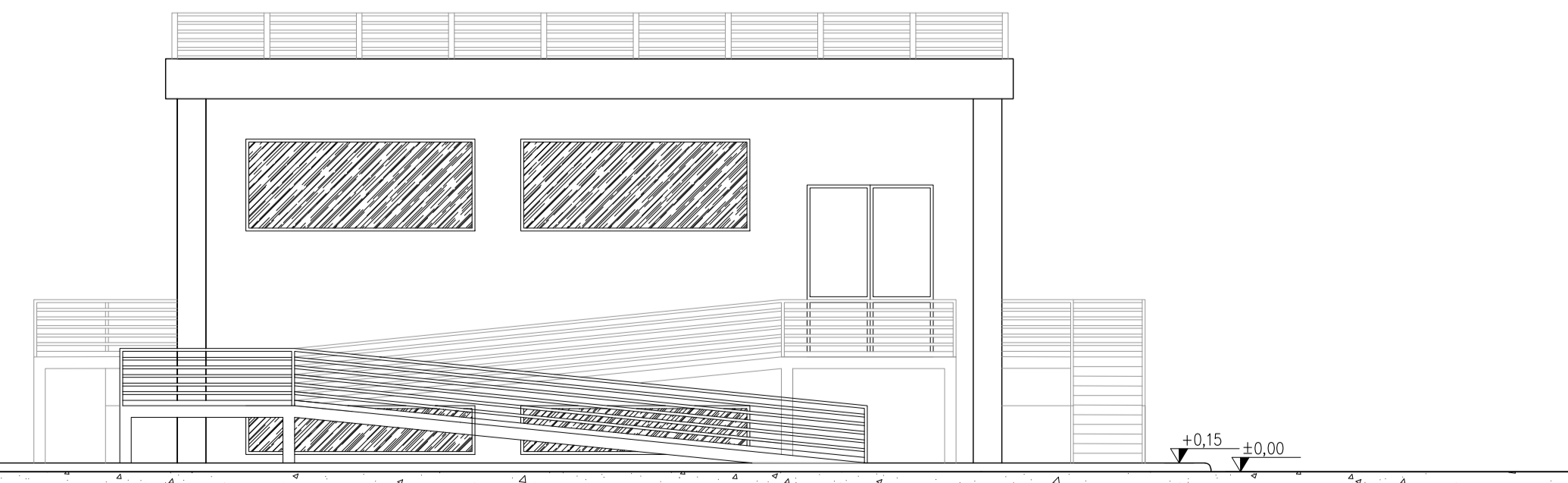
VISTA B



VISTA C



VISTA D

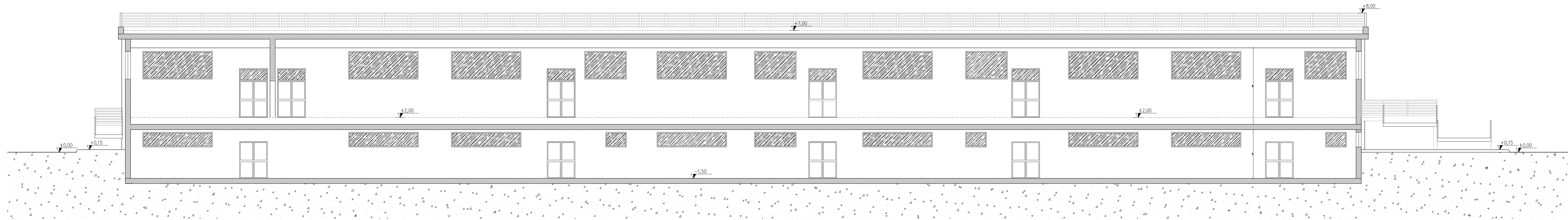


NOTE:
 LE SCALE E LE RAMPE ESTERNE DOVRANNO ESSERE SCALE E RAMPE DI SICUREZZA, MUNITI DI PARAPETTO REGOLAMENTARE E REALIZZATE CON MATERIALI DI CLASSE 0 DI REAZIONE AL FUOCO. LE PARETI ESTERNE DELL'EDIFICIO SU CUI SARANNO COLLOCATE TALI SCALE, COMPRESI GLI ELEMENTI INTESI, DOVRANNO POSSEDERE PER UNA LARGHEZZA PARI ALLA PROIEZIONE DELLA SCALA, INCLINATA DI 2,34 PER OGGI LATO, REQUISITI DI RESISTENZA AL FUOCO ALMENO RE/EI 60.
 LE USCITE VERSO L'ESTERNO DOVRANNO AVERE UNA ALTEZZA NON INFERIORE A 2,00M E CONSENTIRE IL DEFUSSO VERSO UN LUOGO SICURO.
 AI FINI DELLA PROGETTAZIONE DI DETTAGLIO FARE COMUNIQUE RIFERIMENTO ALLA NORMATIVA DI PREVENZIONE INCENDI VIGENTE IN MATERIA ED AL D.P.R. N. 157/2011 E S.S.M.A. E DM 15/07/2014 E S.S.M.A.

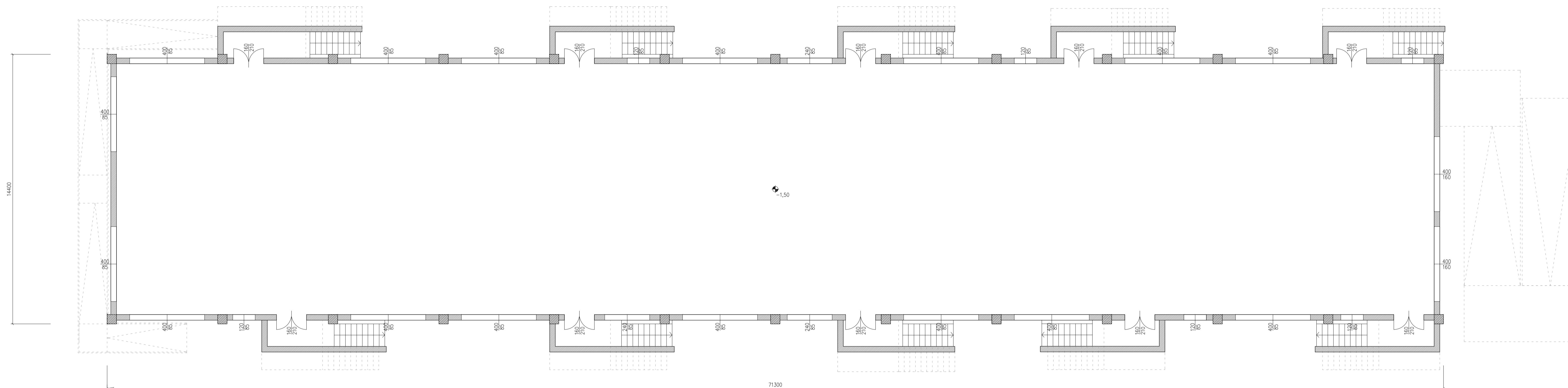


REVISIONE	DATA	ELABORATO	VEDICATO	APPROVATO	RECESSIONE
A	18-10-2023	112	013	002	Revisione come da commenti Tema 11.9.2023
B	18-10-2023	100	013	003	Emissione per autorizzazione
COMITENTE					
				SE 380/150/36 kv CASTELLUCCIO DEI SAURI	
INIZIATIVA & COORDINAZIONE					
				ARCHITETTONICO EDIFICIO QUADRI SEZIONE 36 kv	
SCALA	FORMATO	FUSCO / DI	N. DOCUMENTO		
1:100	A0	1/2	7 0 4 7 0 A		

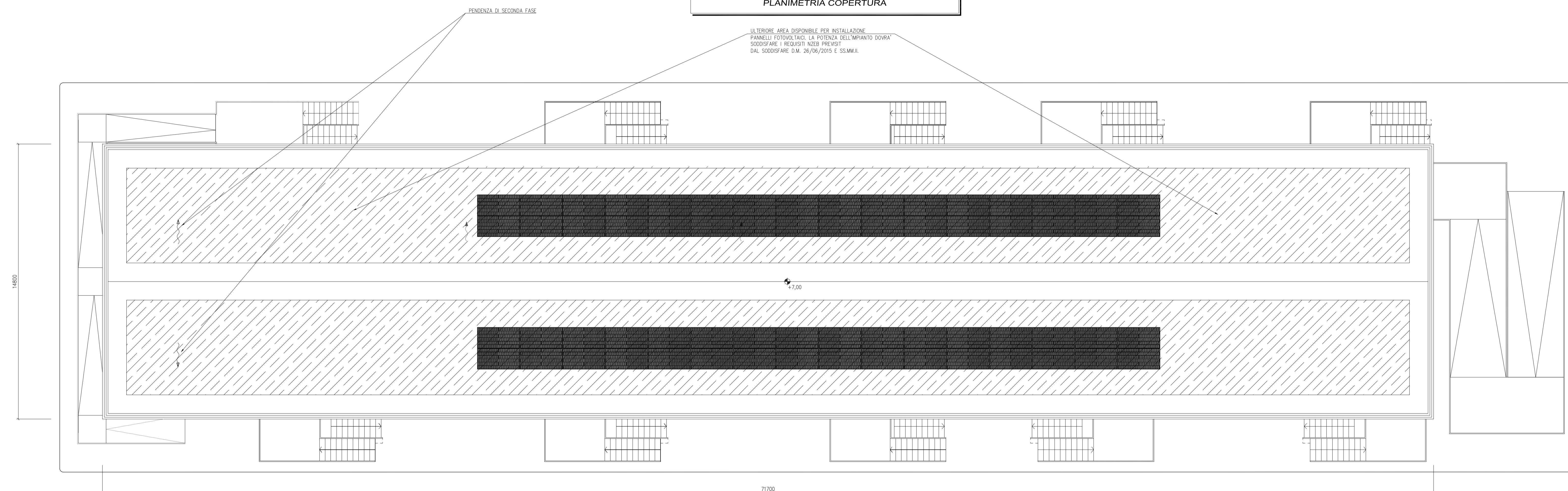
SEZIONE A - A



PLANIMETRIA PIANO INTERRATO



PLANIMETRIA COPERTURA



NOTE:
 LE SCALE E LE RAMPE ESTERNE DOVRANNO ESSERE SCALE E RAMPE DI SICUREZZA, MUNITI DI PARAPETTO REGOLAMENTARE E REALIZZATE CON MATERIALI DI CLASSE 0 DI REAZIONE AL FUOCO. LE PARETI ESTERNE DELL'EDIFICIO SU CUI SARANNO COLLOCATE TALI SCALE, COMPRESI GLI ELEMENTI INTESI, DOVRANNO POSSEDERE PER UNA LARGHEZZA PARI ALLA PROIEZIONE DELLA SCALA, INCLINATA DI 2,304 PER OGNI LATO, REQUISITI DI RESISTENZA AL FUOCO ALMENO RE/VEI 60.
 LE UScite VERSO L'ESTERNO DOVRANNO AVERE UNA ALTEZZA NON INFERIORE A 2,00M E CONSENTIRE IL DEFUSSO VERSO UN LUOGO SICURO.

AI FINI DELLA PROGETTAZIONE DI DETTAGLIO FARE COMULQUE RIFERIMENTO ALLA NORMATIVA DI PREVENZIONE INCENDI VIGENTE IN MATERIA ED AL D.P.R. N. 157/2011 E S.S.M.M.I. E DM 18/07/2014 E S.S.M.M.I.

REVISIONE	DATA	ELABORATO	VERIFICATO	APPROVATO	DESCRIZIONE
B	18.10.2023	112	013	002	Rivisione come da commenti Tema 11.9.2023
A	18.10.2023	100	013	003	Emissione per autorizzazione
<p>GRUPPOVISCONTI GRUPPOVISCONTI 19111111111111111111</p> <p>SE 380/150/36 kv CASTELLUCCIO DEI SAURI</p> <p>BRULLI trasmissione</p> <p>ARCHITETTONICO EDIFICIO QUADRI SEZIONE 36 kv</p>					
SCALA	FORMATO	FUSCO / IN	N. DOCUMENTO		
1:100	A1	2/2	7 0 4 7 0 B		