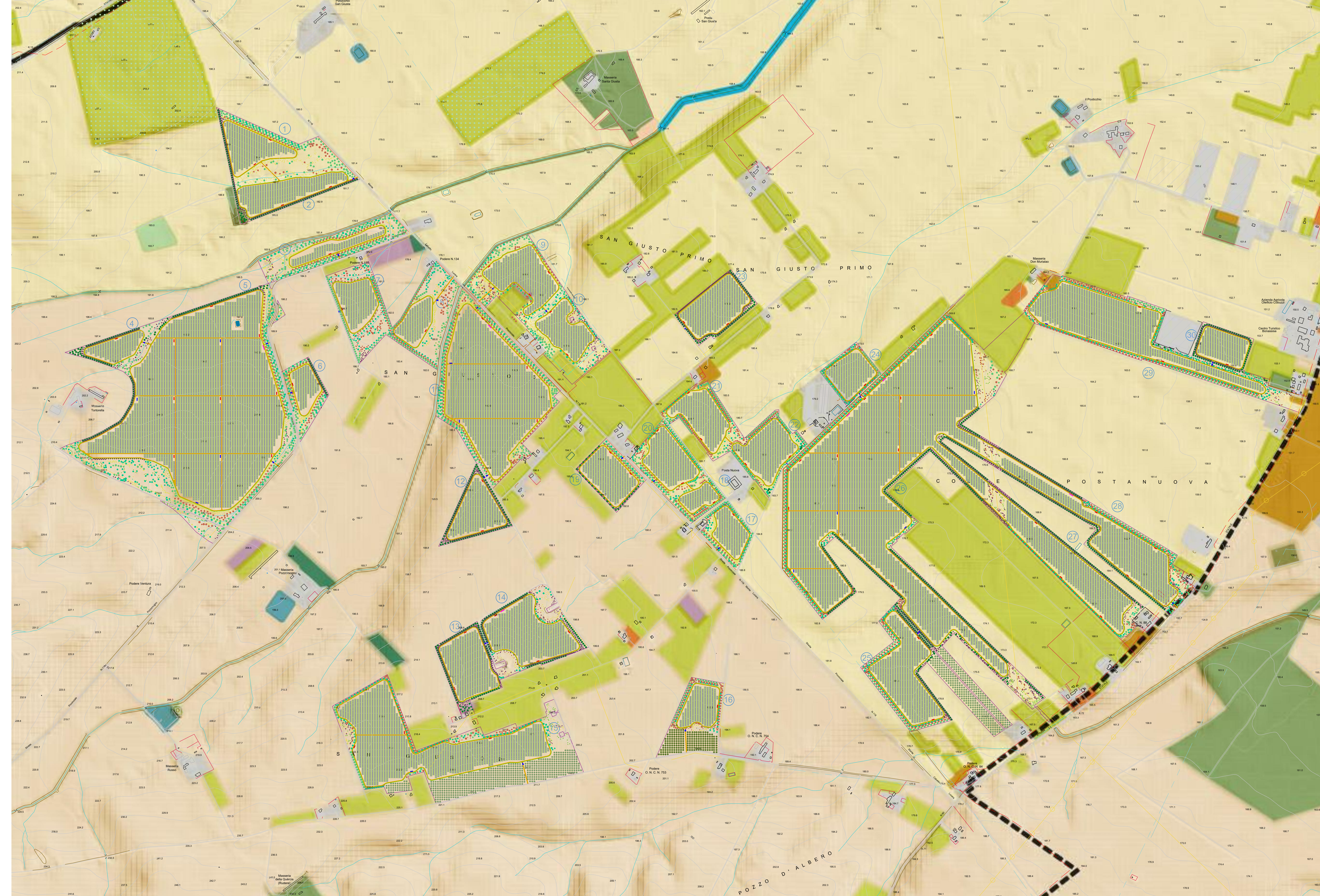


Layout su uso del suolo



- Progetto di mitigazione**
- | Specie | Tipo | Quantità |
|--|---------|----------|
| Malus sylvestris
● Chioma 7.5 mt
Altezza 6 mt | Albero | 530 |
| Olea europaea
● Chioma 6.5 mt
Altezza 6 mt | Albero | 1072 |
| Phillyrea angustifolia
● Chioma 3 mt
Altezza 3 mt | Arbusto | 307 |
| Pistacia lentiscus
● Chioma 3 mt
Altezza 3 mt | Arbusto | 3848 |
| Prunus dulcis
● Chioma 7 mt
Altezza 6.9 mt | Albero | 1531 |
| Prunus spinosa
● Chioma 2 mt
Altezza 2 mt | Arbusto | 2921 |
| Pyrus communis
● Chioma 6.6 mt
Altezza 6 mt | Albero | 1204 |
| Quercus ilex
● Chioma 7.1 mt
Altezza 7 mt | Albero | 1374 |
| Quercus trojana
● Chioma 8.4 mt
Altezza 7 mt | Albero | 1220 |
| Spartium junceum
● Chioma 1.5 mt
Altezza 1.6 mt | Arbusto | 4923 |
- Progetto elettrico**
- Accesso al lotto
 - Cabina di trasformazione BT/MT
 - Cabina di raccolta
 - Nr. Piastra
 - Recinzione
 - Tracker
 - Vano tecnico
 - Viabilità interna
- Uso del suolo**
- aree a pascolo naturale, praterie, incolti
 - aree verdi urbane
 - bacini con prevalente utilizzazione per scopi irrigui
 - bacini senza manifeste utilizzazioni produttive
 - boschi di conifere
 - boschi di latifoglie
 - canali e idrovie
 - cespuglieti e arbusteti
 - colture orticole in pieno campo in serra e sotto plastica in aree irrigue
 - colture orticole in pieno campo in serra e sotto plastica in aree non irrigue
 - colture temporanee associate a colture permanenti
 - fiumi, torrenti e fossi
 - frutteti e fruti minori
 - prati alberati, pascoli alberati
 - seminativi semplici in aree irrigue
 - sistemi culturali e particellari complessi
 - tessuto urbano, reti ferroviarie e stradali
 - uliveti
 - vigneti

PROGETTO DELLA CENTRALE SOLARE "ENERGIA DELL'OLIO DI SEGEZIA"
da 224.599 MWp a Troia (FG)

M13
PROGETTO DEFINITIVO

R.01
LAYOUT SU USO DEL SUOLO
SCALA 1:5.000

Peridot Solar
PERIOD SOLAR ADVISORS

Propone
Period Solar Green S.r.l.
Via Albergo Abruzzi, 7 - 20122 Milano (MI)

Investitore agricolo supervisore
OXY CAPITAL ADVISORS S.R.L.
Via A. Sereni, 6 - 20154 (MI)

progetto verde
studio di architettura del paesaggio

Progetto dell'insediamento paesaggistico
Coordinamento Arch. Riccardo Fusia
Collaboratori: Lita, Daniela Marone, Ulla, Paolo Stigazzi, Mela, Anna Maria, Arch. Paola Ferraroli, Arch. Irene Caracciolo, Arch. Elisabetta Maria Maria, Arch. Francesco Palombo
Progettazione elettrica e civile

AEDES GROUP
ENGINEERING

MARE RINNOVABILI

PROIEZIONE ELETTRICA E CIVILE

NO	DESCRIZIONE	DATA	PROGETTISTA	VERIFICATORE	APPROVATORE
00	Prima consegna	A1+	Daniela Marone	Alessandro Visalli	Fabrizio Cembali Sarabian
01	Ingeg. MARE	A1+	Daniela Marone	Alessandro Visalli	Fabrizio Cembali Sarabian
02					
03					
04					
05					
06					
07					