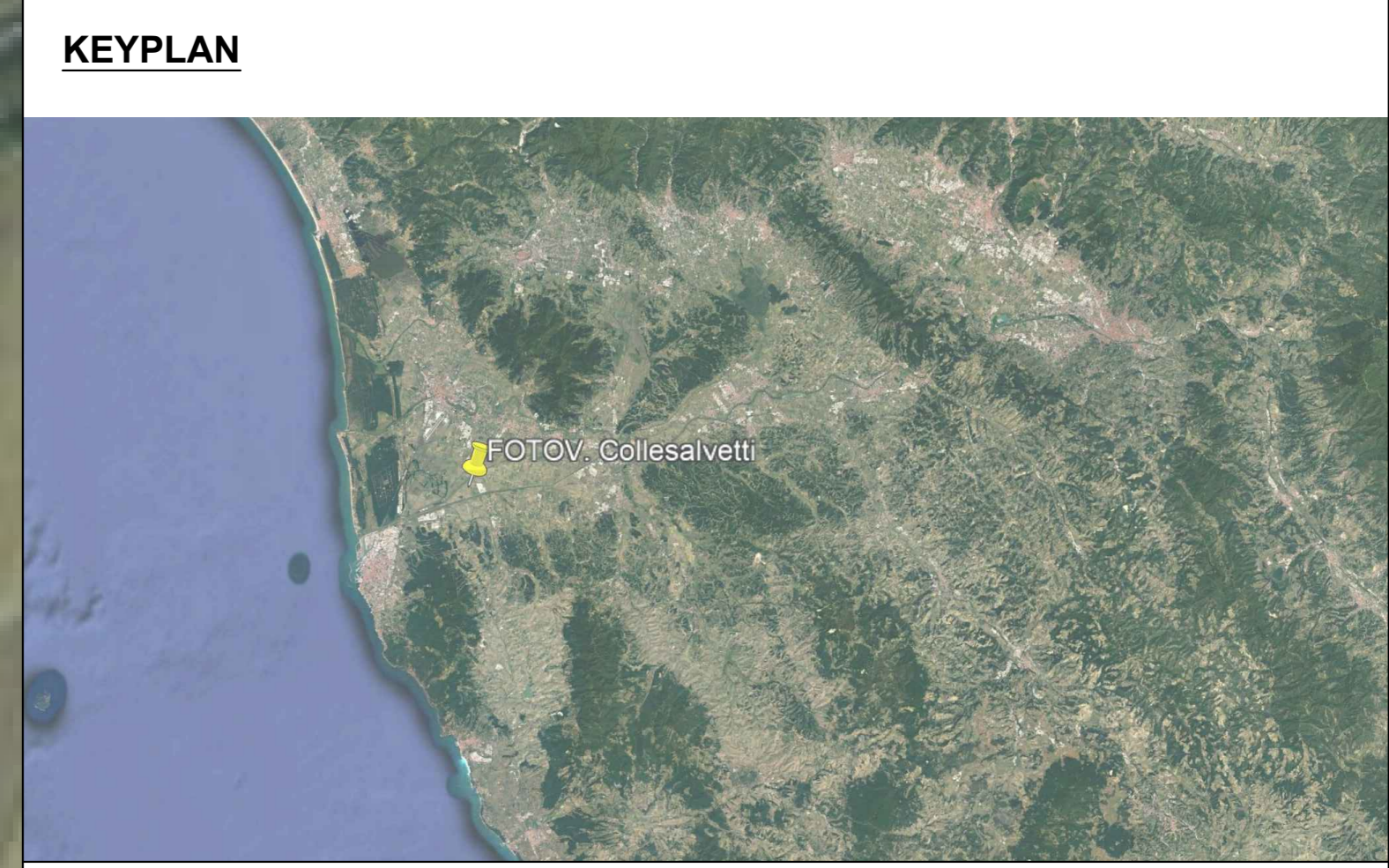


Aree di notevole interesse pubblico
D. Lgs. 42/2004,
art. 136

Area Fotovoltaico

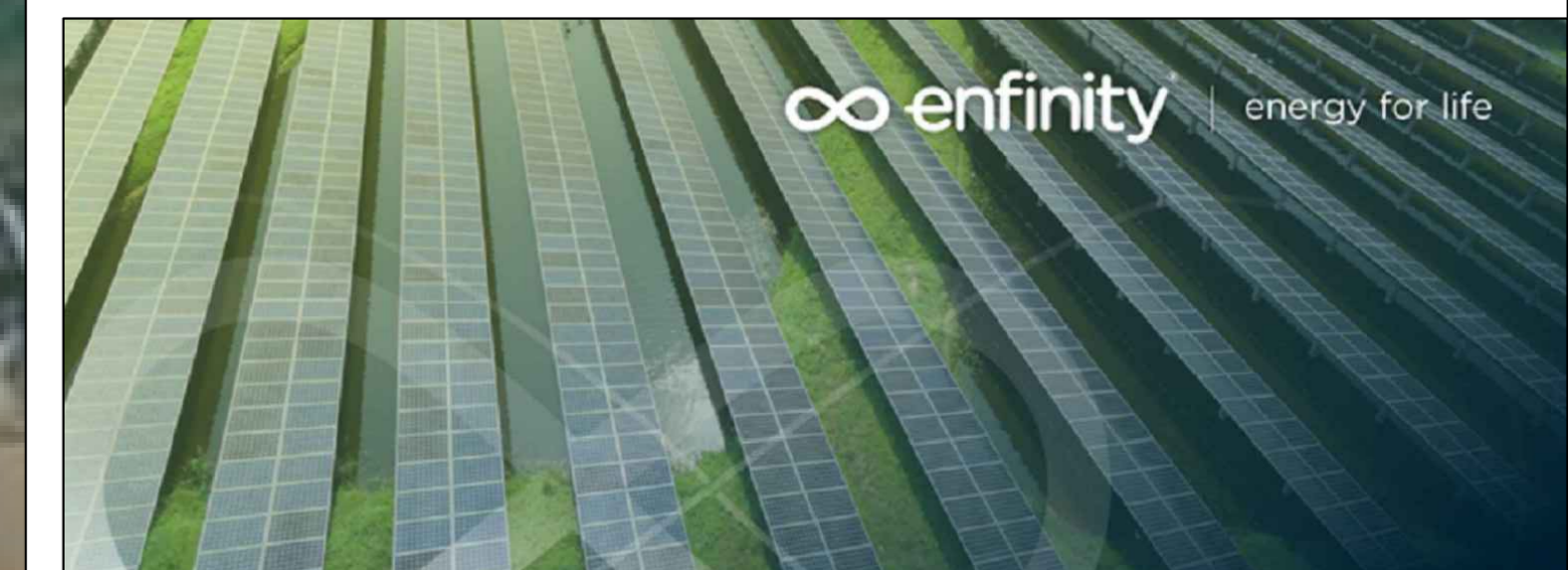
Area Industriale
Autoparco Il Faldo

Autostrada E80



- LEGENDA**
- Limite Fotovoltaico
 - Limite Catastale
 - Area Fotovoltaico
 - Stazione Terna
 - Stazione Utente

- LEGENDA Aree Idonee D. Lgs. 199/2021**
- Buffer 500m - Art. 20, lett. c-ter, punto 1
Distanza di rispetto da zone a destinazione industriale
 - Buffer 300m - Art. 20, lett. c-ter, punto 3
Distanza di rispetto da rete autostradale



IMPIANTO FOTOVOLTAICO EG SALVIA E OPERE CONNESSE
POTENZA IMPIANTO 32,12 MWp - COMUNE DI COLLESALVETTI (LI)

Proprietà
EG SALVIA S.R.L.
VIA DEI PELLEGRINI, 22 - 20122 MILANO (MI) P.IVA: 12084560965 PEC: egsalvia@pec.it

Progettazione
META STUDIO S.R.L.
VIA SETTEMBRINI, 1 - 65123 PESCARA (PE) P.IVA: 02164240687 PEC: metastudio@pec.it TEL: +390854315000 MAIL: +390854315000

Coordinamento e Responsabile della Progettazione
ING. DOMENICO MEMME
VIA L. SETTEMBRINI, 1 - 65123 PESCARA (PE) PEC: memmed@studiomemme.it MAIL: d.memme@studiomemme.it TEL: +390854315000 DIRECT: +390854315000

Collaboratori
ING. LUIGI NARDELLA Progettazione Generale e Strutturale
DOTT.SSA ELEONORA LAMANNA Progettazione Ambientale e Paesaggistica
DOTT. FIORAVENTE VERI Progettazione Elettrica
3E INGEGNERIA s.r.l. Progettazione Alla Tarisano

Titolo Elaborato
AREE IDONEE D.LGS. 199/2021

LIVELLO PROGETTAZIONE	CODICE ELABORATO	FILENAME	FORMATO	DATA	SCALA
Progetto Definitivo	TAV 1_4_ING	TAV_1_inquadramento.dwg	A0	31/08/2022	1:10.000

Revisioni

REVISIONE	DATA	DESCRIZIONE	ESEGUITO	VERIFICATO	APPROVATO
01	28/08/2023	Aree Idonee	DM		