

COMUNE DI TRAPANI
PORTO DI TRAPANI

MARINA DI SAN FRANCESCO
PROGETTO PER LA REALIZZAZIONE DI UN APPRODO TURISTICO (art. 2 c.b DPR 509/97)

PROGETTO DEFINITIVO
Conferenza dei Servizi presso il Comune di Trapani del 18/04/2012
concernente l'approvazione del progetto preliminare

OPERE A TERRA

Elaborato: RILIEVO GEOMETRICO STATO ATTUALE

Scala: 1/500 - 1/100

Data: Aprile 2013

Progettisti:
Dott. Ing. Rocco Ricevuto

Arch. Biancamaria Verde

Geom. Benedetto Lupo

Collaborazioni:
Arch. Rocco Coppola

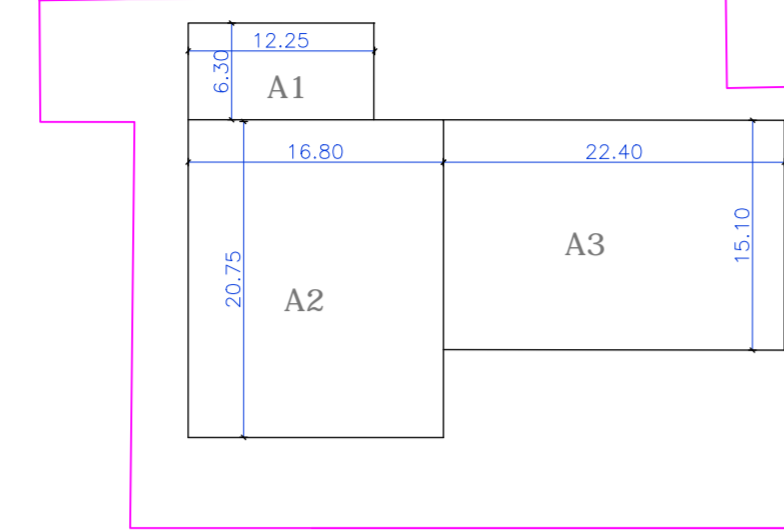
data	revisione	descrizione

Elaborato:

Società proponente
Cantiere navale Drepanum s.r.l.

B2/T

SCHEMA PLANI-VOLUMETRICO SCALA 1/500



CONTEGGIO PLANIMETRICO STATO ATTUALE

A1	SERVIZI	12,25 x 6,30 = 76,60 mq
A2	CAPANNONE	16,80 x 20,75 = 348,60 mq
A3	TETTOIA	22,40 x 15,10 = 336,00 mq
A4	AREA LIBERA	832,80 mq
TOTALE		1594,00 mq
TOT. AREE COPERTE		(A1+A2+A3)= (76,60+348,60+336,00)=761,20 mq
TOT. AREE LIBERE		(A4)= 832,80 mq.

CONTEGGIO VOLUMETRICO STATO ATTUALE

V1	SERVIZI	76,60 x 3,50 = 268,10 mc
V3	CAPANNONE	348,60 x 5,20 h media = 1812,72 mc
V3	TETTOIA	336,00 x 4,50 h media = 1512,00 mc
VOLUME TOTALE		(V1+V3+V3) = 3.592,82 mc

Viale dei Ranuncoli

