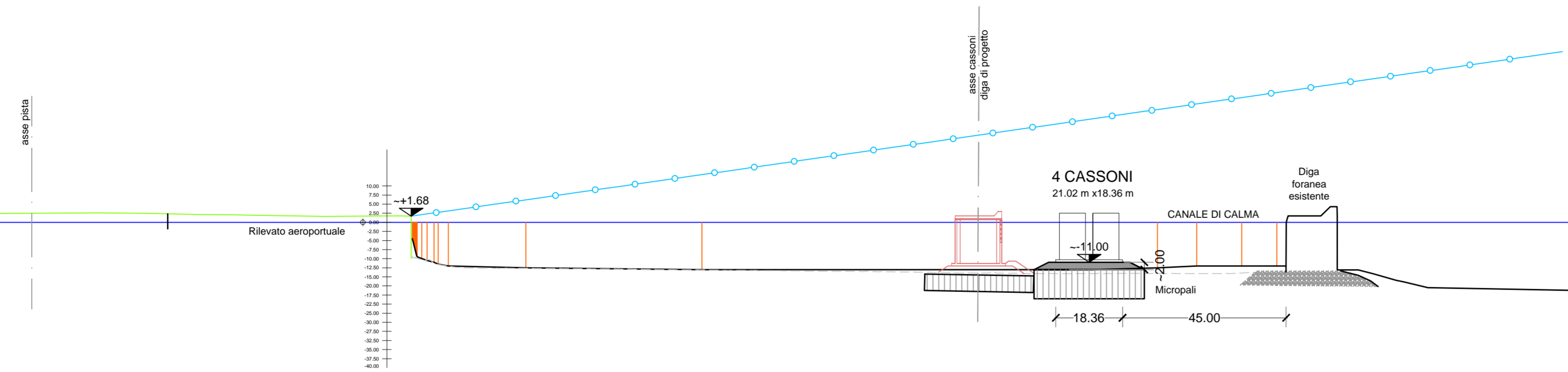


CAMPO PROVE TIPO 2 - SEZIONE
scala 1:1000

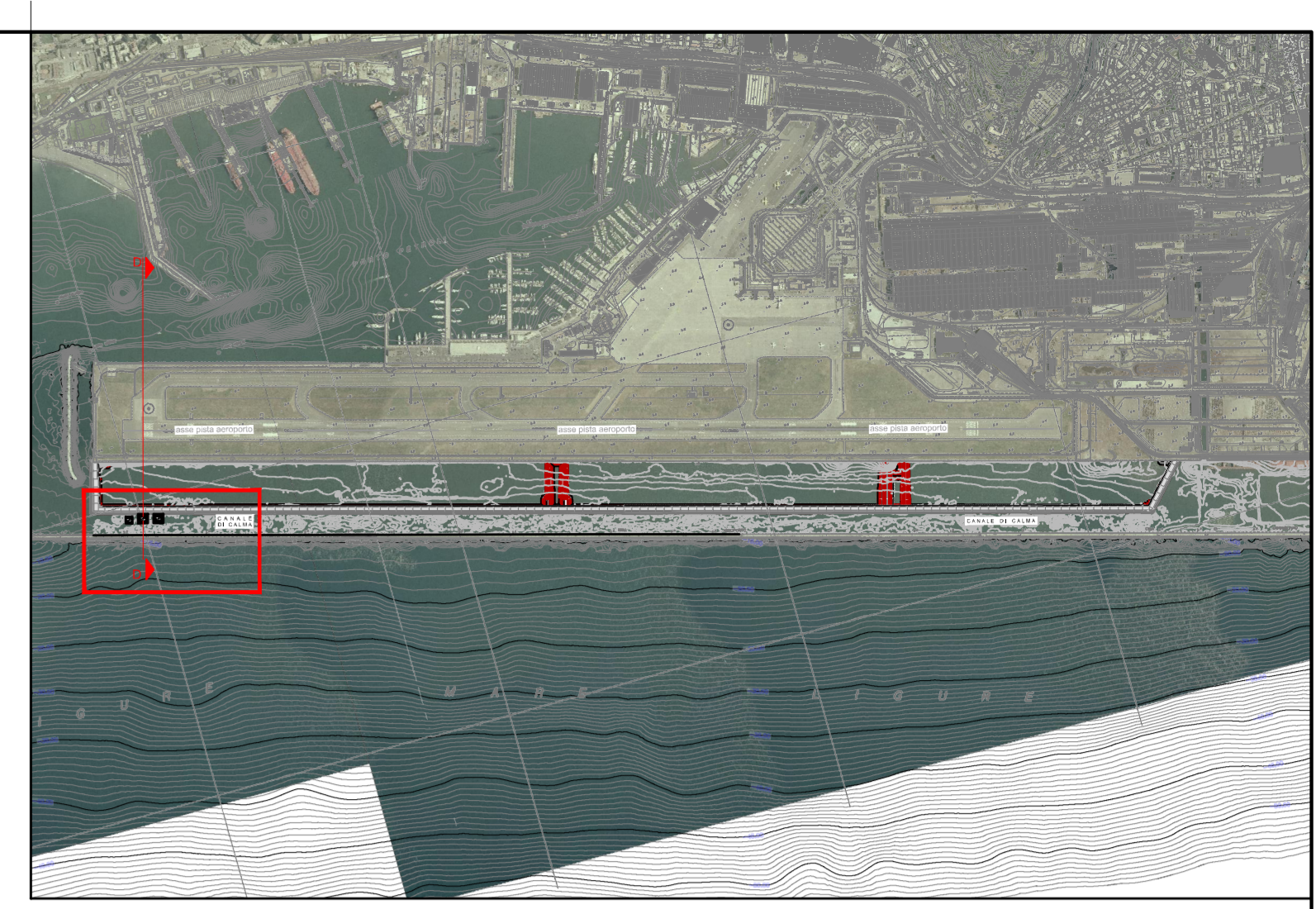
Profilo : SEZIONE D-D
Q.Rif. : -40.00
Scala : 1000:1000



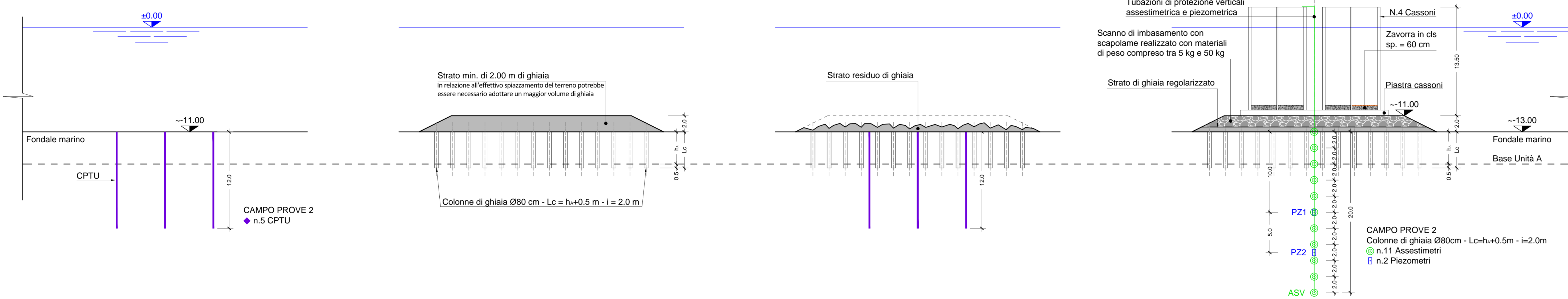
DISPOSIZIONI OPERATIVE CAMPO PROVA COLONNE DI GHIAIA

Metodo applicato: Blanket Method
 Tipologia maglia: quadrata
 Lato maglia: 2 m
 Altezza trattamento Lc: spessore strato A + 0,5 m
 Preliminarmente all'esecuzione si provvederà alla stesa sul fondale di uno strato di altezza nota circa 2,0 m di ghiaia con pezzatura 30 - 100 mm
 Potenza minima aghi vibranti 100KW
 Parametri operativi (altezza, durata, potenza limite ecc.) applicati secondo schema predefinito e omogeneo per tutti i punti di trattamento
 Registrazione continua dei parametri operativi per ogni punto di trattamento
 Numerazione colonne e tracciamento a carico dell'impresa
 Rilievo batimetrico di precisione prima e dopo stesa strato di ghiaia e dopo il trattamento
 Prove di controllo CPTU L = 12,0 m e rilievo con sub bottom profiler prima e dopo il trattamento

N.B.: "Il monitoraggio dei cedimenti sarà eseguito con rilievo topografico attraverso n. 5 mire topografiche da installare in testa al cassone.
 Quattro mire saranno installate nei centri dei cassoni e una mira sullo spigolo interno di un cassone."



CAMPO PROVE TIPO 2 - FASI
scala 1:250



LEGENDA CAMPO PROVA	
●	PUNTO DI VIBROFLOTTAZIONE
◆	CPTU
---	ROTTE PRINCIPALI RILIEVO BATIMETRICO MULTIBEAM E SUBBOTTOM PROFILER
⊙	ASSESTIMETRO A BARRA
□	PIEZOMETRI



NODO STRADALE E AUTOSTRADALE DI GENOVA

Adeguamento del sistema
A7 - A10 - A12

OPERE A MARE - CAMPO PROVE

INDAGINI GEOGNOSTICHE

CAMPO PROVE TIPO 2
PLANIMETRIA, SEZIONI E DETTAGLI

VERIFICA a cura di: IL PROGETTISTA SPECIALISTICO Ing. Elisabetta Ferraris Ord. Ingg. Prov. Milano N. A24976 T.L. Geotecnica all'aperto		RIEPIANIMENTO a cura di: IL RESPONSABILE INTEGRAZIONE PRESTAZIONI SPECIALISTICHE Ing. Anna Bardoni Ord. Ingg. Pavia N. 3807		VALIDAZIONE INTERNA a cura di: IL DIRETTORE TECNICO Ing. Piero Bongioi Ord. Ingg. Sondrio n. AC38 T.A. - Geologia e Geotecnica	
CODICE IDENTIFICATIVO					
REFERIMENTO PROGETTO	REFERIMENTO DIRETTORIO	REFERIMENTO ELABORATO		ORDINATORE	
Codice Commessa: T0863	W.B.S.: 00000	Parte discesa: D	Disiplina: GTA	Progressivo: 0005	Rev.: 02
LL05	ST	OM	GN	SCALA: 1:1000/1:250	
INGEGNERING COORDINATOR: Ing. Anna Bardoni Ord. Ingg. Pavia N. 3807			REVISIONE		
SUPPORTO SPECIALISTICO: Studio Colechia & Associati Ing. Massimiliano Scarso Ord. Ingg. Bari n. 11517			n. 00	PRIMA EMISSIONE	GIUGNO 2023
			n. 01	SECONDA EMISSIONE	LUGLIO 2023
			n. 02	TERZA EMISSIONE	OTTOBRE 2023
CODIFICA ASP1: A1_76-ST-TECN-GTA-00000-DET-000002					
VISTO DEL COMMITTENTE			VISTO DEL CONCEDEENTE		
autostrade per l'italia			Ministero delle Infrastrutture e dei trasporti		