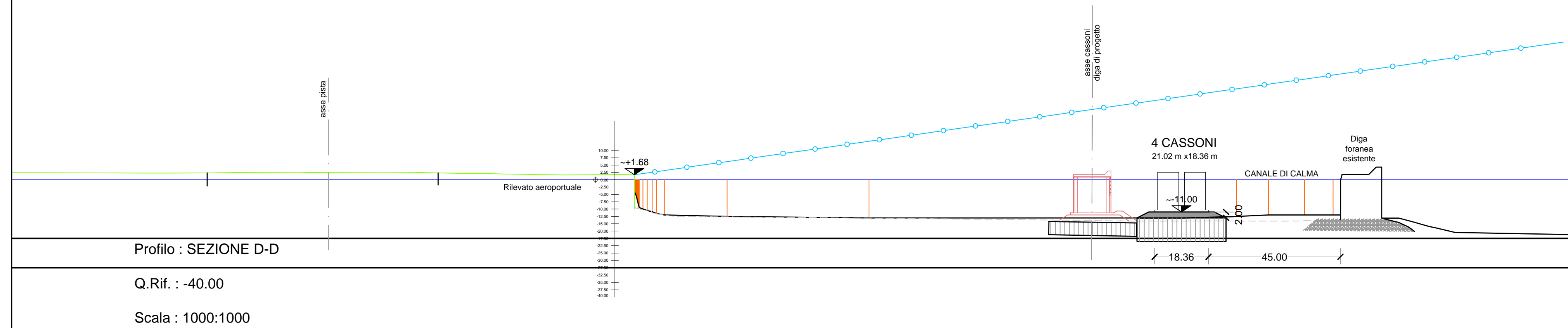


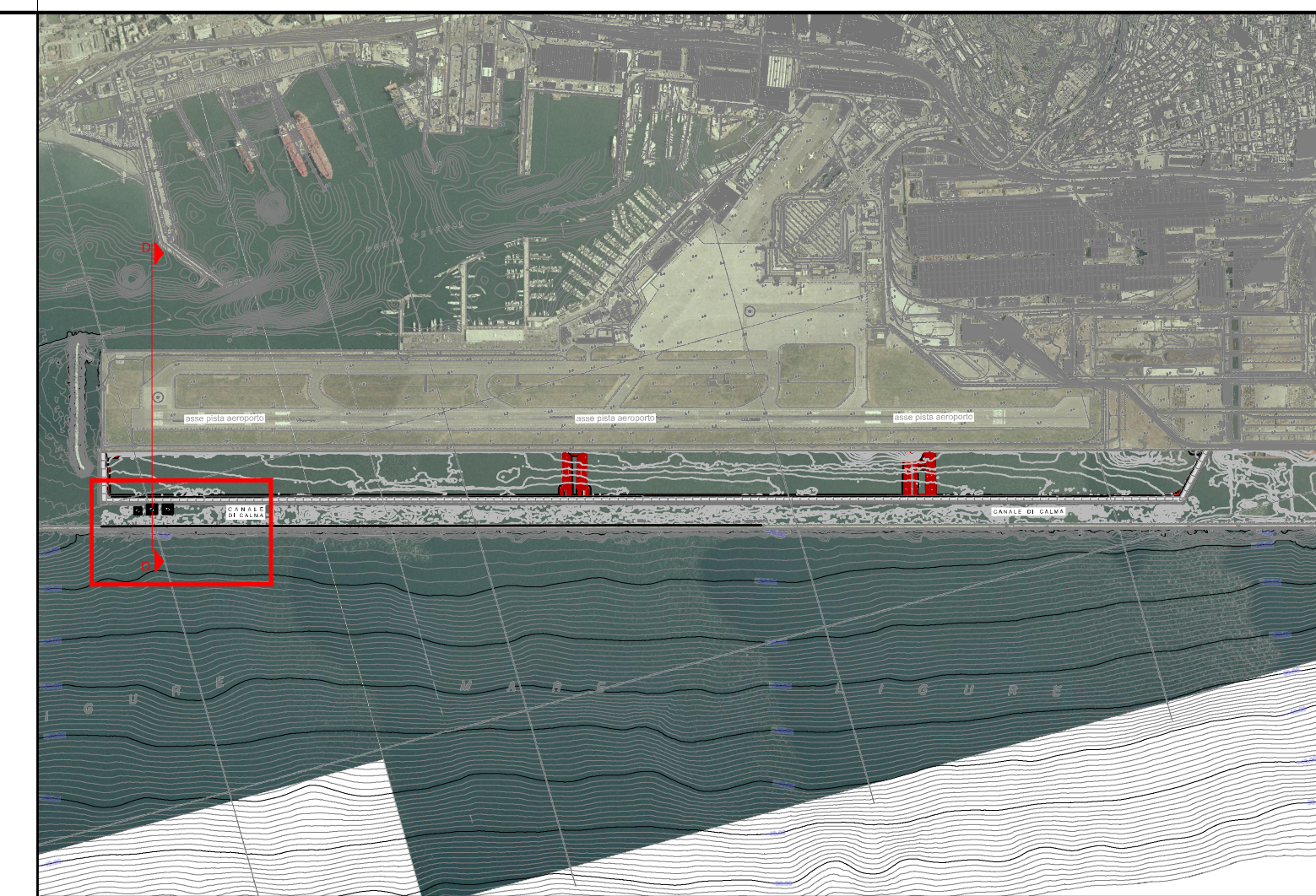
CAMPO PROVE TIPO 3 - SEZIONE
scala 1:1000



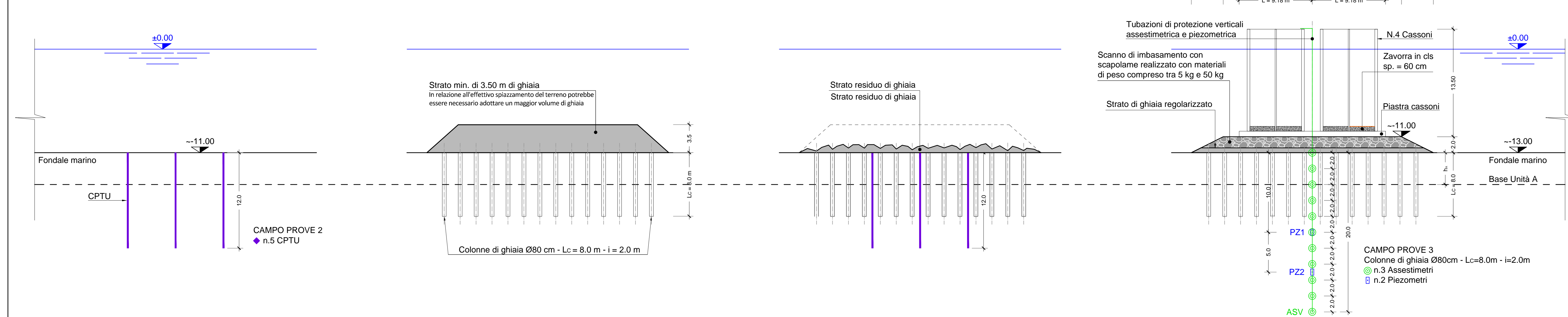
DISPOSIZIONI OPERATIVE CAMPO PROVA COLONNE DI GHIAIA

Metodo applicato: Blanket Method
 Tipologia maglia: quadrata
 Lato maglia: 2 m
 Altezza trattamento Lc: 8,0 m
 Preliminarmente all'esecuzione si provvederà alla stesa sul fondale di uno strato di altezza nota circa 2,0 m di ghiaia con pezzatura 30 - 100 mm
 Potenza minima aghi vibranti 100kW
 Parametri operativi (altezza, durata, potenza limite ecc.) applicati secondo schema predeterminato e omogeneo per tutti i punti di trattamento
 Registrazione continua dei parametri operativi per ogni punto di trattamento
 Numerazione colonne e tracciamento a carico dell'impresa
 Rilievo batimetrico di precisione prima e dopo stesa strato di ghiaia e dopo il trattamento
 Prove di controllo CPTU L = 12,0 m e rilievo con sub bottom profiler prima e dopo il trattamento

N.B.: "Il monitoraggio dei cedimenti sarà eseguito con rilievo topografico attraverso n. 5 mire topografiche da installare in testa al cassone.
 Quattro mire saranno installate nei centri dei cassoni e una mira sullo spigolo interno di un cassone."

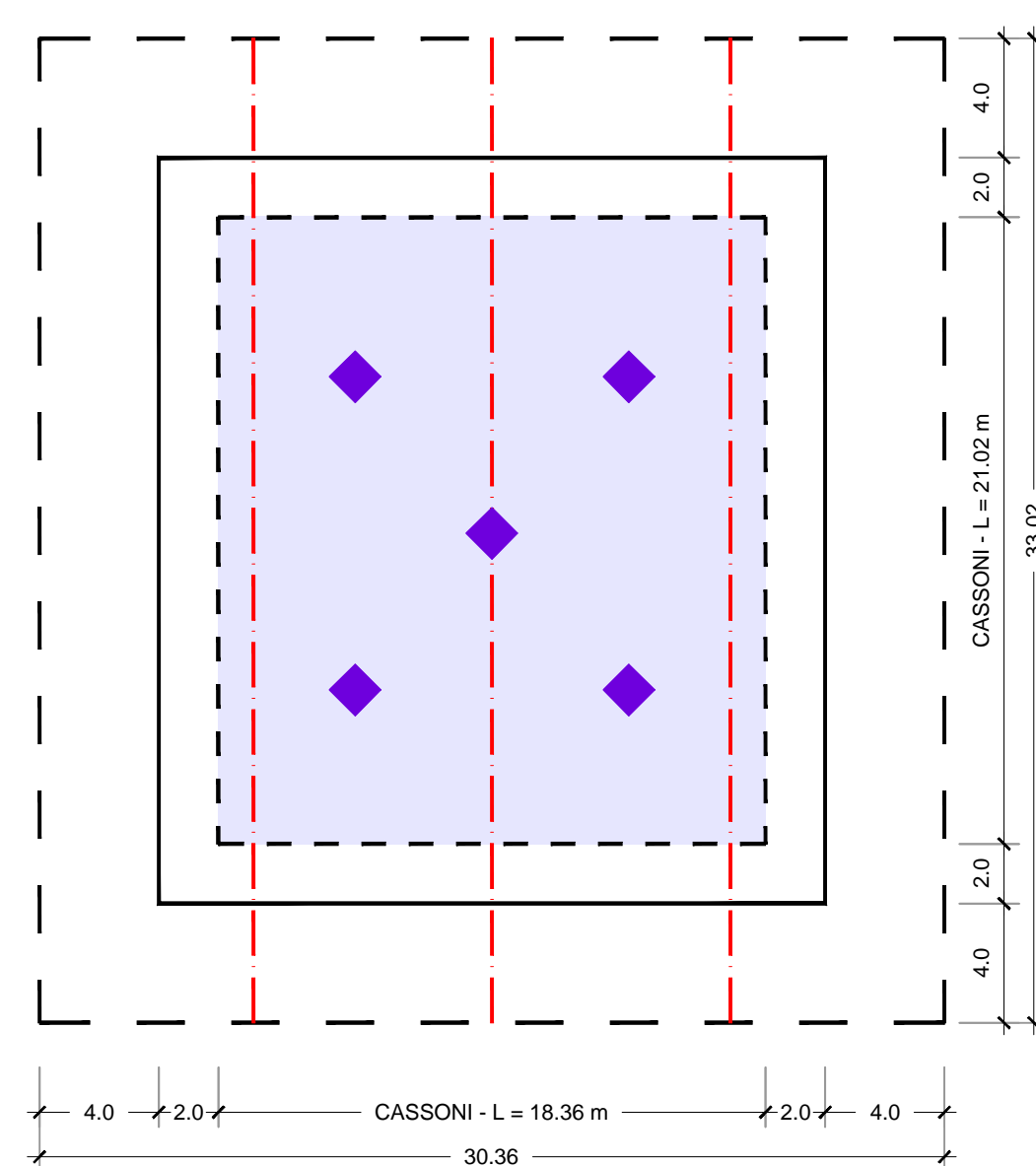


CAMPO PROVE TIPO 3 - FASI
scala 1:250

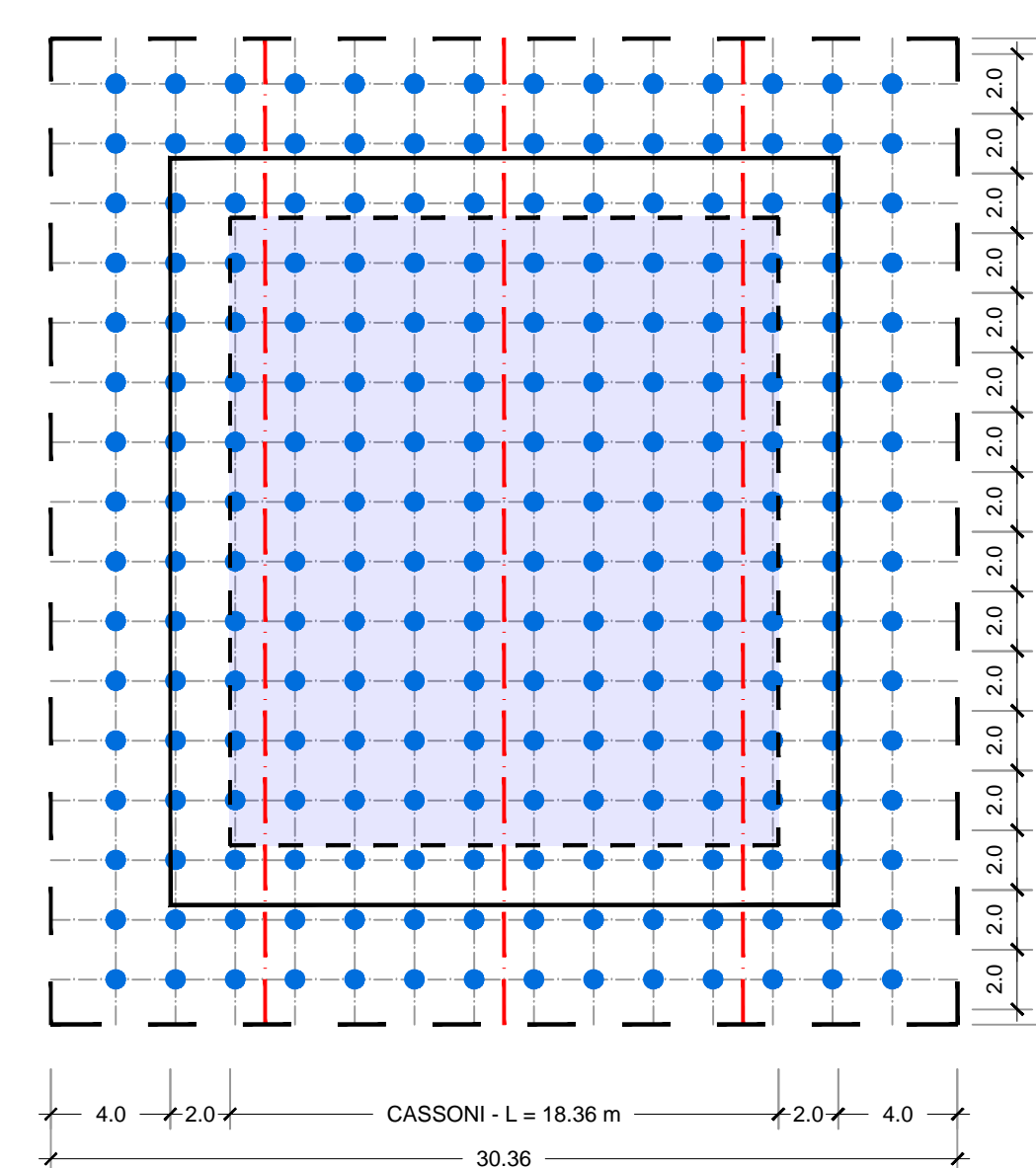


LEGENDA CAMPO PROVA	
	PUNTO DI VIBROFLOTTAZIONE
	CPTU
	ROTTE PRINCIPALI RILIEVO BATIMETRICO MULTIBEAM E SUBBOTTOM PROFILER
	ASSESTIMETRO A BARRA
	PIEZOMETRI

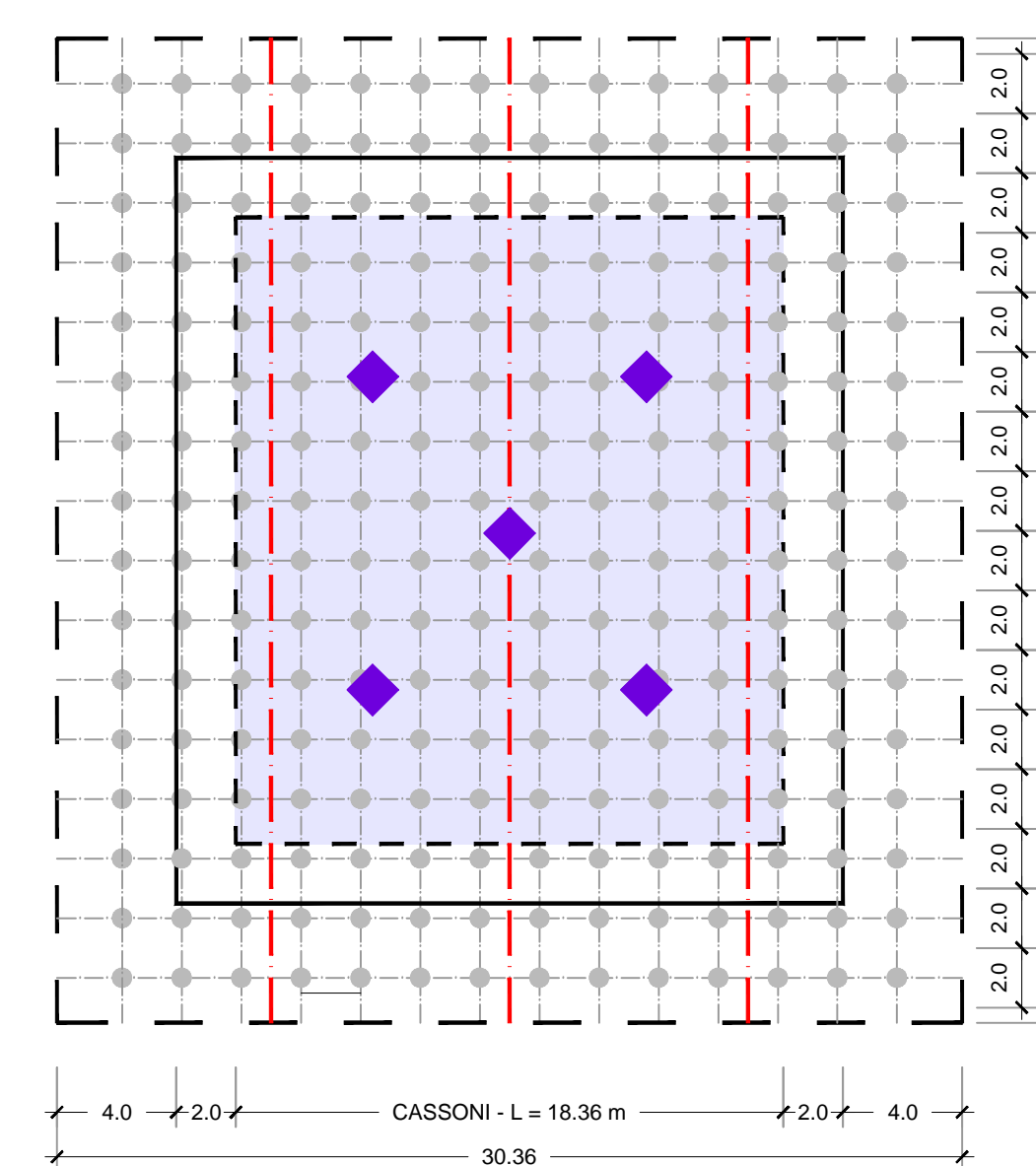
INDAGINI GEOGNOSTICHE PRE-TRATTAMENTO



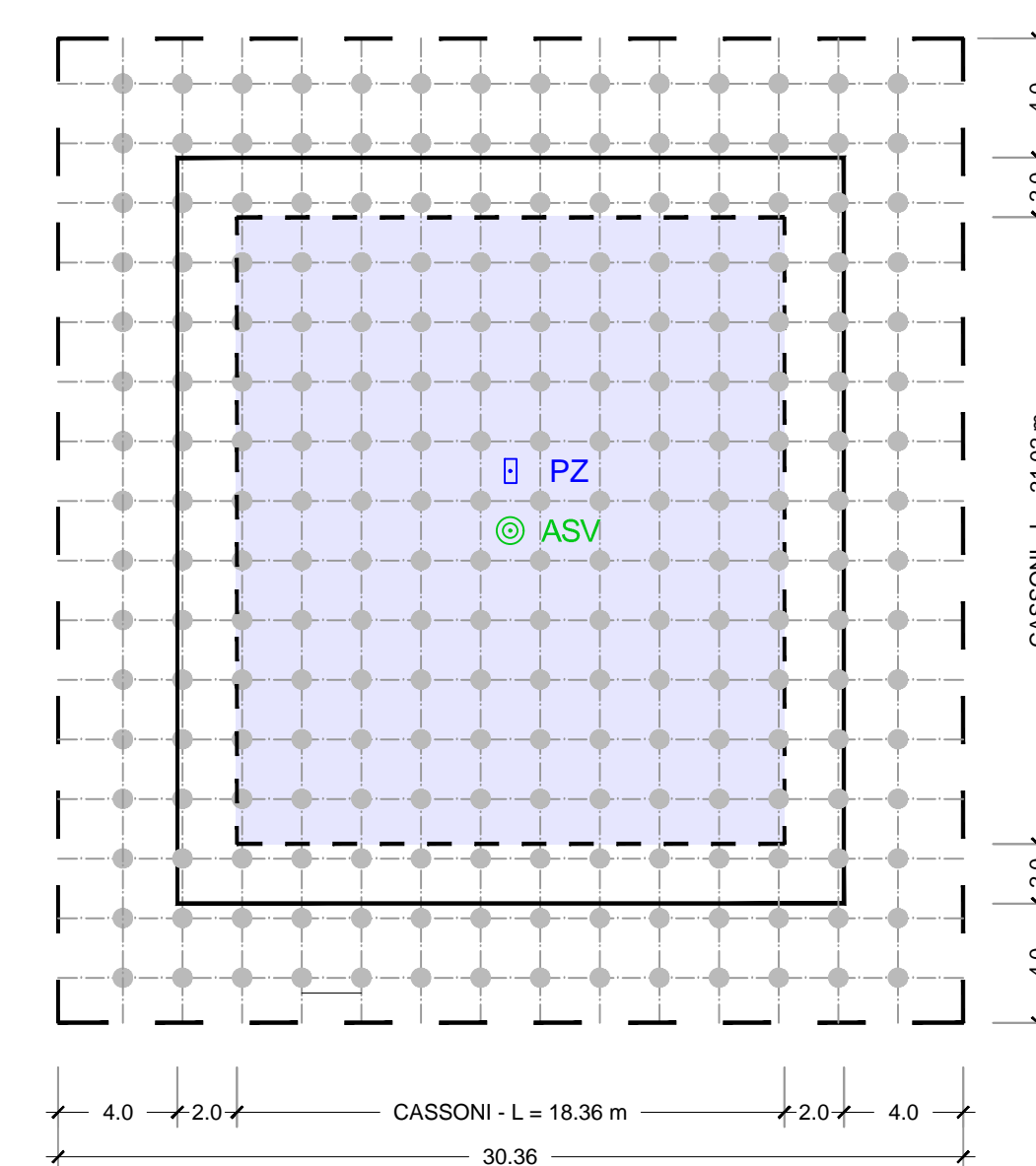
MAGLIA DI TRATTAMENTO



INDAGINI GEOGNOSTICHE POST-TRATTAMENTO



INSTALLAZIONE STRUMENTAZIONE E PROVA DI CARICO



autostrade per l'italia

NODO STRADALE E AUTOSTRADALE DI GENOVA

Adeguamento del sistema
A7 - A10 - A12

OPERE A MARE - CAMPO PROVE

INDAGINI GEOGNOSTICHE

CAMPO PROVE TIPO 3

PLANIMETRIA, SEZIONI E DETTAGLI

VERIFICA a cura di:		RIEPIANIMENTO a cura di:		VALIDAZIONE INTERNA a cura di:	
IL PROGETTISTA SPECIALISTICO Ing. Elisabetta Ferraris Ord. Ingg. Prov. Milano N. A24976 T.L. Geotecnica all'aperto		IL RESPONSABILE INTEGRAZIONE PRESTAZIONI SPECIALISTICHE Ing. Anna Bordini Ord. Ingg. Pavia N. 3807		IL DIRETTORE TECNICO Ing. Piero Bongio Ord. Ingg. Sondrio N. AS38 T.A. - Geologia e Geotecnica	
CODICE IDENTIFICATIVO					
REFERIMENTO PROGETTO	REFERIMENTO DIRETTORE	REFERIMENTO ELABORATO		ORDINATORE	
Codice Commessa T0863	Fase LL05	Disegno ST	Paragrafo OM	W.B.S. GGN	00000
				Parte opera 00000	Disciplina D
				Progressivo 0006	Rev. 02
SCALA 1:1000/1:250					
INGEGNERIA COORDINATORE Ing. Anna Bordini Ord. Ingg. Pavia N. 3807					
SUPPORTO SPECIALISTICO Studio Colechia & Associati Ing. Massimiliano Scuro Ord. Ingg. Bari n. 11517					
REVISIONE					
n. 00		PRIMA EMISSIONE		data GIUGNO 2023	
n. 01		SECONDA EMISSIONE		data LUGLIO 2023	
n. 02		TERZA EMISSIONE		data OTTOBRE 2023	
CODIFICA ASP1					
A1_76-ST-TECN-GTA-00000-DET-000003				1 EPR 02	
VISTO DEL COMMITTENTE autostrade per l'italia IL RESPONSABILE UNICO DEL PROCEDIMENTO Ing. Claudio Nacci			VISTO DEL CONCEDENTE Ministero delle Infrastrutture e dei Trasporti		