

INQUADRAMENTO TERRITORIALE
 SCALA 1:250.000 1 cm = 2 km

LEGENDA
 ● Aerogeneratore di progetto
 ■ Comune di riferimento

LEGENDA

- Opere di progetto**
- Aerogeneratore di progetto
 - Piazzola definitiva
 - Piazzola temporanea
 - Area di deposito temporaneo
 - Viabilità di nuova realizzazione
 - Viabilità esistente da adeguare
 - Viabilità esistente
 - - - Cavidotto interrato di connessione
 - Nuova Stazione Elettrica (SE) Terna con ampliamento a 36 kV
 - Cabina di smistamento
 - Cabina di connessione

Repertorio beni 2017 - Beni Paesaggistici

- ◆ CHIESA
- DOLMEN
- DOMUS DE JANAS
- INSEDIAMENTO
- NECROPOLI
- NURAGHE
- RINVENIMENTI
- TOMBA DEI GIGANTI
- ◆ VILLAGGIO
- Buffer 100 m dai Beni Paesaggistici

Coordinate aerogeneratori
 Monte Mario - Zona 1 EPSG 3003 (Metri)

Aerogeneratore	Longitudine E	Latitudine N
CHR01	1481676,241	4506716,1332
CHR02	1481909,18826	4507166,55749
CHR03	1481908,3228	4508165,9402
CHR04	1483249,8348	4509059,7679
CHR05	1482862,1831	4509756,5101

SCALA 1:25.000 1 cm = 250 m

0 500 1000 2000 m

0		EM	LG	LC	01/2024
REV.	DESCRIZIONE	DESIGN.	CONTROL.	APPROV.	DATA

Montana
 Montana S.p.A. Tel. +39.02.54118173 P.IVA 10414270156
 Via Carlo Argello Fumagalli, 6 Fax +39.02.54128890 www.montanabene.com Cap. Soc. 500.000,00 €
 20143 Milano
 Milano (sede certificata ISO) | Brescia | Palermo | Cagliari | Roma | Siracusa

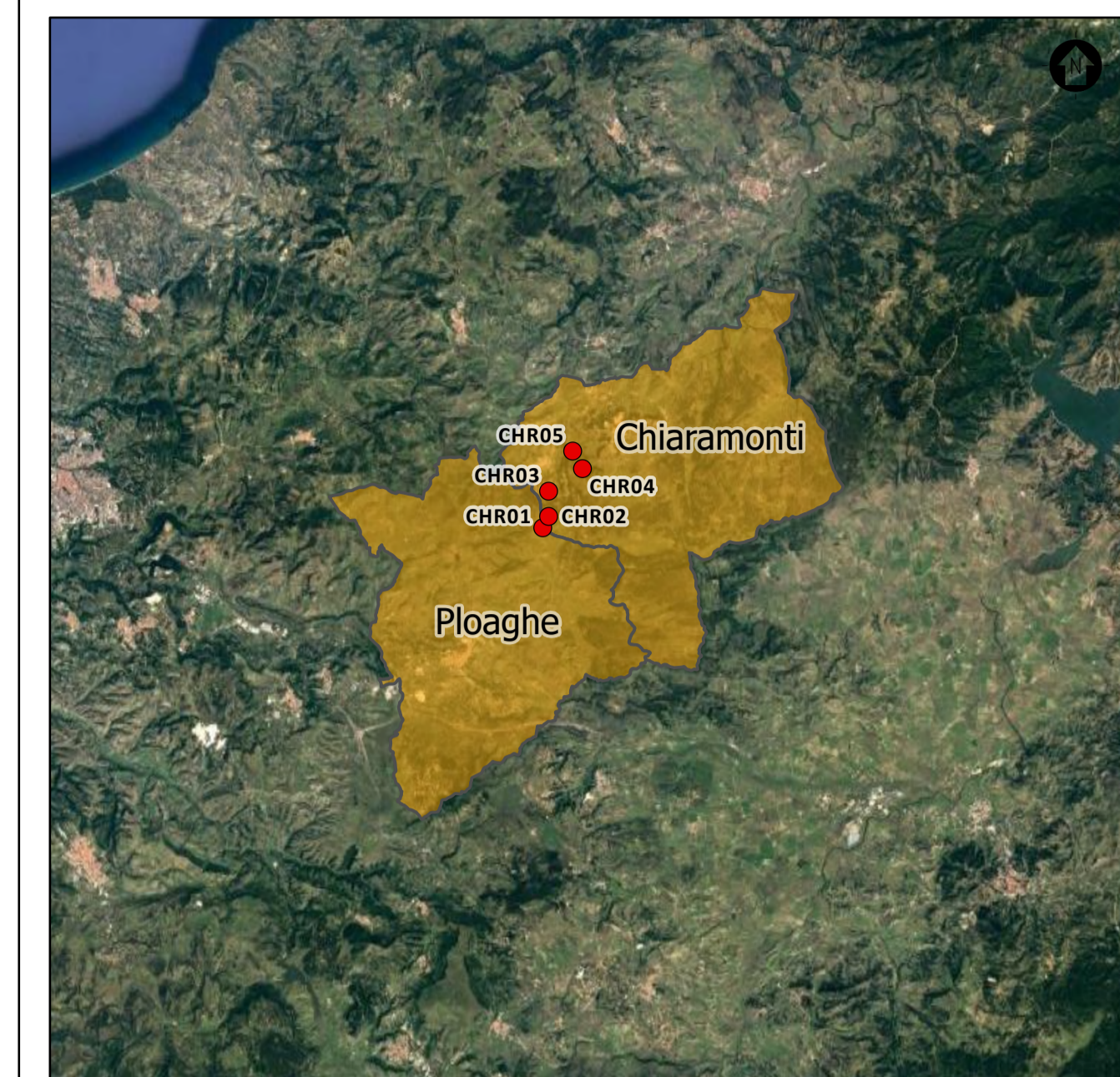
Committente: **POVEGLIA WIND GRUPPONOVELLO**
 POVEGLIA WIND S.R.L.
 VIA FRIULI VENEZIA GIULIA 75, 30030 PIANIGA (VE)
 C.F. 04788640276

Progettista: **ING. LAURA CONTI**
 Iscritta all'Ordine degli Ingegneri della Provincia di Pavia n. 1726

Oggetto: **IMPIANTO EOLICO "CHIARAMONTI" DA 34 MW**
 Comuni di Chiaramonti e Ploaghe (SS)

Tavola: **BENI PAESAGGISTICI ART. 143 D.LGS. 42/04 E REPERTORIO DEL MOSAICO DEI BENI PAESAGGISTICI**

N. Tav: **R08_T01_1**
 N. Rif: 2799_4965_CHR_SIA_R08_T01_Rev0_BENI PAESAGGISTICI
 Scala: 1:25.000
 È VIETATA LA RIPRODUZIONE DI QUESTO DOCUMENTO SENZA PREVENTIVA AUTORIZZAZIONE SCRITTA DELLA MONTANA SPA



INQUADRAMENTO TERRITORIALE
 SCALA 1:250.000 1 cm = 2 km
 0 5 10 20 km

LEGENDA
 ● Aerogeneratore di progetto
 ■ Comune di riferimento

LEGENDA

Opere di progetto

- Aerogeneratore di progetto
- Piazzola definitiva
- Piazzola temporanea
- Viabilità di nuova realizzazione
- Viabilità esistente da adeguare
- Cavidotto interrato di connessione

Repertorio beni 2017 - Beni Paesaggistici

- NURAGHE
- Buffer 100 m dai Beni Paesaggistici

Coordinate aerogeneratori
 Monte Mario - Zona 1 EPSG 3003 (Metri)

Aerogeneratore	Longitudine E	Latitudine N
CHR01	1481676,241	4506716,1332
CHR02	1481909,18826	4507166,55749
CHR03	1481908,3228	4508165,9402
CHR04	1483249,8348	4509059,7679
CHR05	1482862,1831	4509756,5101

SCALA 1:3.000 1 cm = 30 m
 0 60 120 240 m

REV.	DESCRIZIONE	EM.	IG.	LC.	DATA
0					01/2024

Montana
 Montana S.p.A. Tel. +39.02.54118173
 Via Carlo Argello Fumagalli, 6 Fax +39.02.54128890 P.IVA 10414270156
 20143 Milano www.montanambiente.com Cap. Soc. 500.000,00 €
 Milano (sede certificata ISO) | Brescia | Palermo | Cagliari | Roma | Siracusa

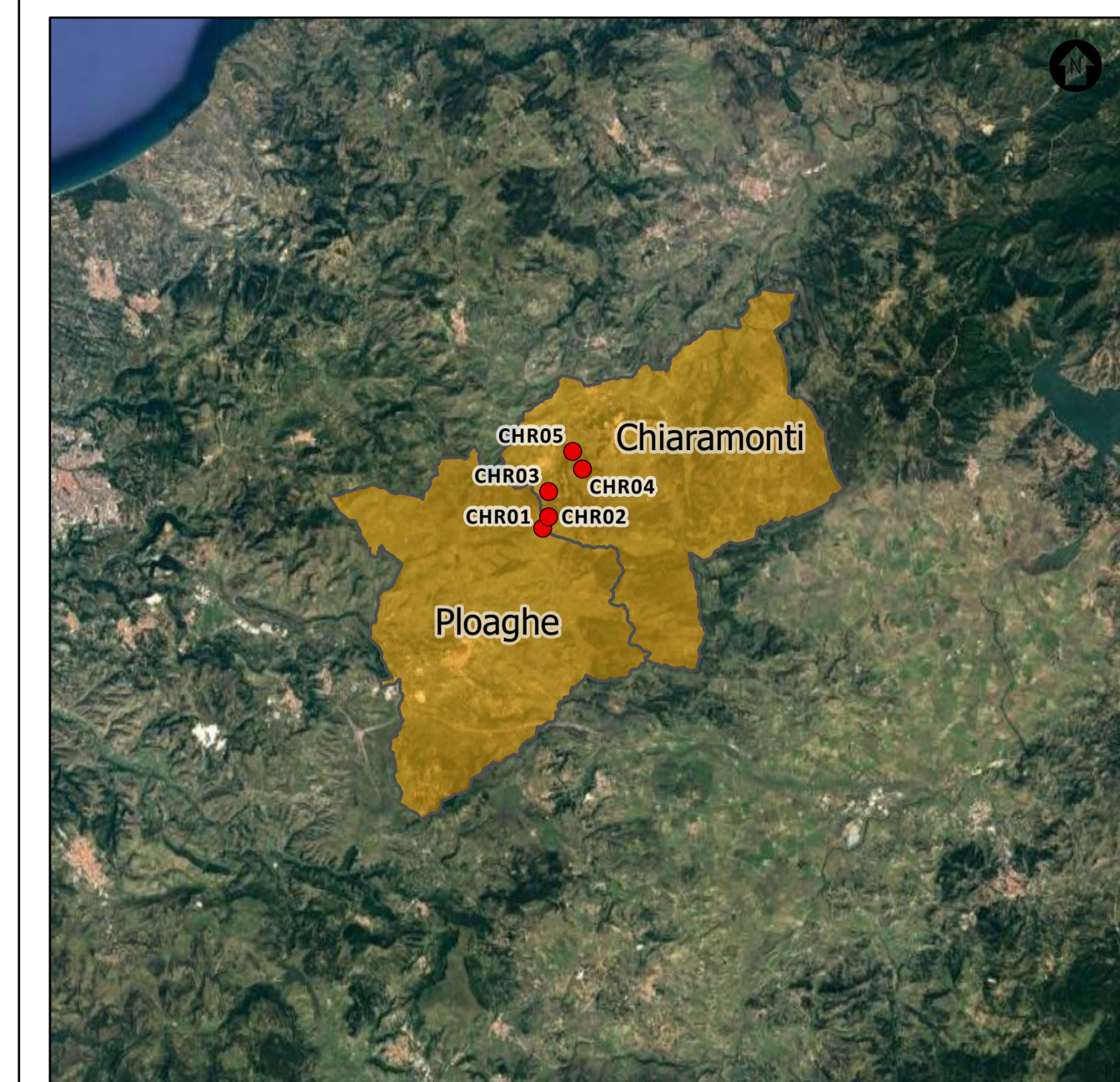
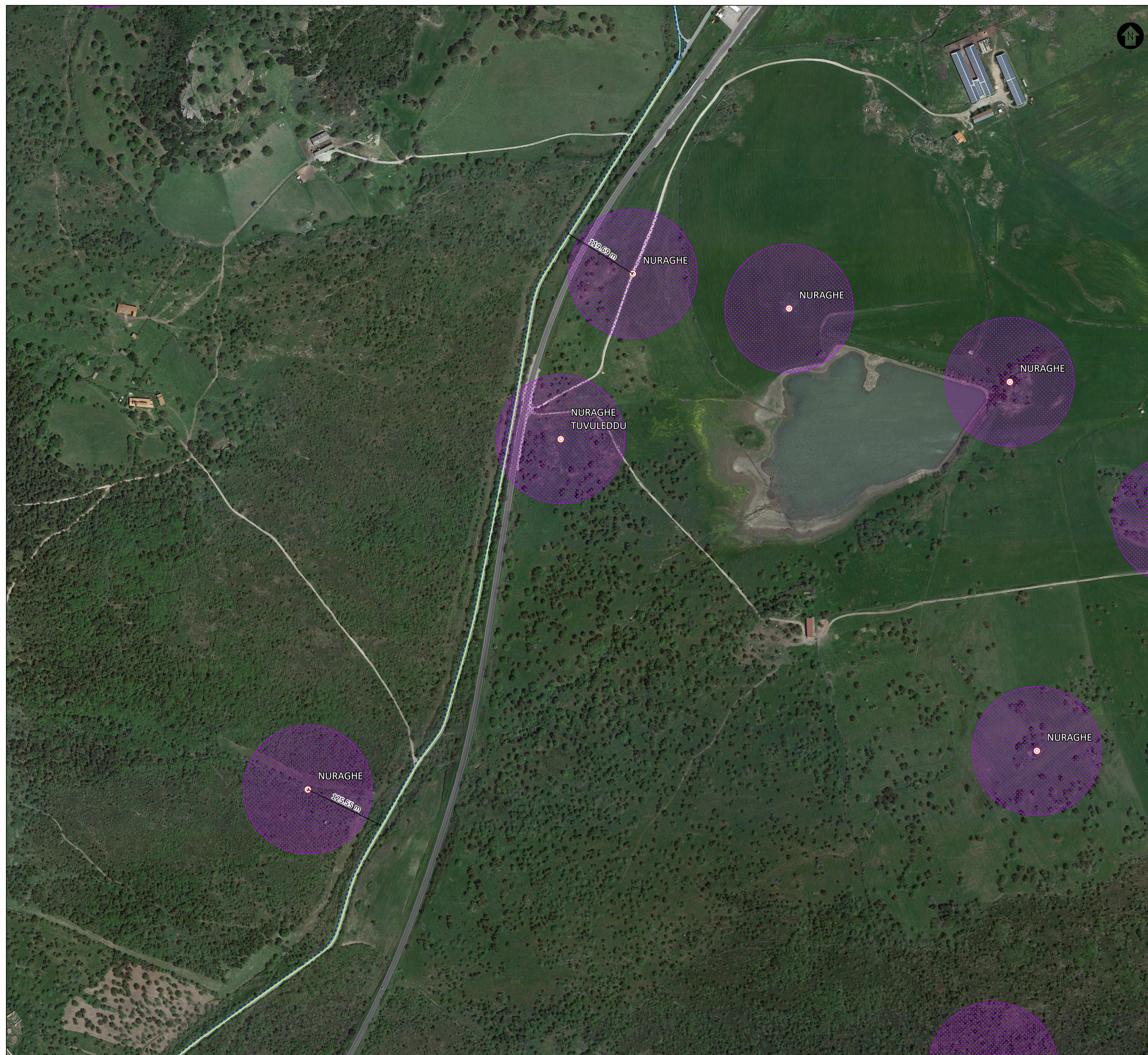
Committente: **POVEGLIA WIND GRUPPONOVELLO**
 POVEGLIA WIND S.R.L.
 VIA FRIULI VENEZIA GIULIA 75, 30030 PIANIGA (VE)
 C.F. 04788640276

Progettista: **ING. LAURA CONTI**
 Iscritta all'Ordine degli Ingegneri della Provincia di Pavia n. 1726

Oggetto: **IMPIANTO EOLICO "CHIARAMONTI" DA 34 MW**
 Comuni di Chiaramonti e Ploaghe (SS)

Tavola: **BENI PAESAGGISTICI ART. 143 D.LGS. 42/04 E REPERTORIO DEL MOSAICO DEI BENI PAESAGGISTICI** N. Tav: **R08_T01_2**

N. Rif: 2799_4965_CHR_SIA_R08_T01_Rev0_BENI PAESAGGISTICI
 È VIETATA LA RIPRODUZIONE DI QUESTO DOCUMENTO SENZA PREVENTIVA AUTORIZZAZIONE SCRITTA DELLA MONTANA SPA



INQUADRAMENTO TERRITORIALE
 SCALA 1:250.000 1 cm = 2 km

LEGENDA
 ● Aerogeneratore di progetto
 ■ Comune di riferimento

LEGENDA

- Viabilità esistente da adeguare
 - Viabilità esistente
 - - - Cavidotto interrato di connessione
- Repertorio beni 2017 - Beni Paesaggistici**
- ⊙ NURAGHE
 - Buffer 100 m dai Beni Paesaggistici

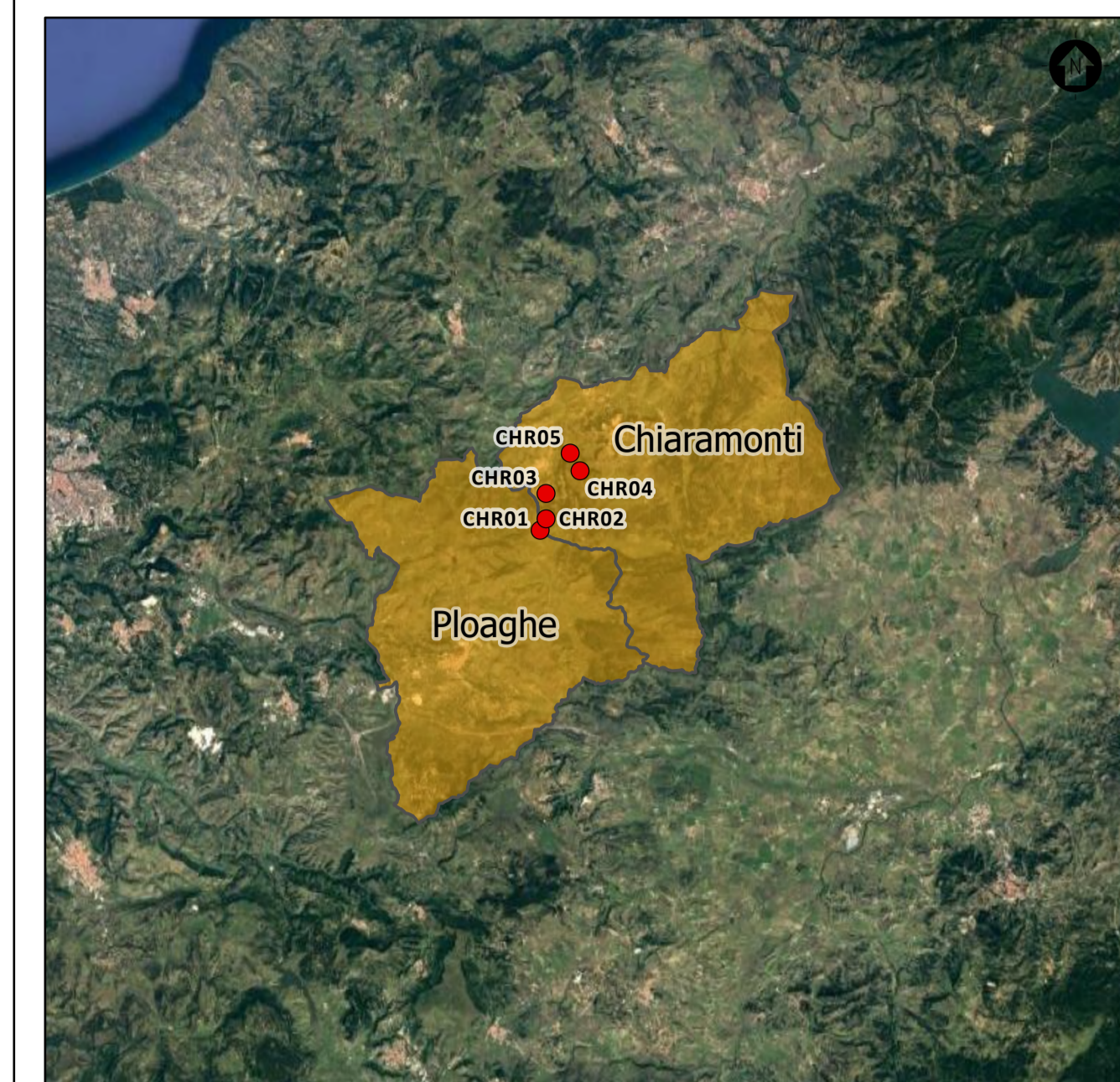
Coordinate aerogeneratori
 Monte Mario - Zona 1 EPSG 3003 (Metri)

Aerogeneratore	Longitudine E	Latitudine N
CHR01	1481676,241	4506716,1332
CHR02	1481909,18826	4507166,55749
CHR03	1481908,3228	4508165,9402
CHR04	1483249,8348	4509059,7679
CHR05	1482862,1831	4509756,5101

SCALA 1:3.000 1 cm = 30 m

0	60	120	240 m
0			
REV.	DESCRIZIONE	EM	IG
		LC	DATA

		<small>Montana S.p.A. Tel. +39.02.54118173 Via Carlo Argello Fumagalli, 6 Fax +39.02.54128890 20143 Milano www.montanambiente.com P.IVA 10414270156 Cap. Soc. 500.000,00 € Milano (sede certificata ISO) Brescia Palermo Cagliari Roma Siracusa</small>	
POVEGLIA WIND <small>GRUPPONOVELLO</small>		POVEGLIA WIND S.R.L. <small>VIA FRIULI VENEZIA GIULIA 75, 30030 PIANIGA (VE) C.F. 04788640276</small>	
Progettista: ING. LAURA CONTI <small>Iscritta all'Ordine degli Ingegneri della Provincia di Pavia n. 1726</small>			
Oggetto: IMPIANTO EOLICO "CHIARAMONTI" DA 34 MW Comuni di Chiaramonti e Ploaghe (SS)			
Tavola: BENI PAESAGGISTICI ART. 143 D.LGS. 42/04 E REPERTORIO DEL MOSAICO DEI BENI PAESAGGISTICI			N. Tav: R08_T01_3
No. Rif.: 2799_4965_CHR_SIA_R08_T01_Rev0_BENI PAESAGGISTICI			Scala: 1:3.000
<small>È VIETATA LA RIPRODUZIONE DI QUESTO DOCUMENTO SENZA PREVENTIVA AUTORIZZAZIONE SCRITTA DELLA MONTANA SPA</small>			



INQUADRAMENTO TERRITORIALE
 SCALA 1:250.000 1 cm = 2 km
 0 5 10 20 km

LEGENDA
 ● Aerogeneratore di progetto
 ■ Comune di riferimento

LEGENDA

- Cavidotto interrato di connessione
- Repertorio beni 2017 - Beni Paesaggistici
- NURAGHE
- Buffer 100 m dai Beni Paesaggistici

Coordinate aerogeneratori
 Monte Mario - Zona 1 EPSG 3003 (Metri)

Aerogeneratore	Longitudine E	Latitudine N
CHR01	1481676,241	4506716,1332
CHR02	1481909,18826	4507166,55749
CHR03	1481908,3228	4508165,9402
CHR04	1483249,8348	4509059,7679
CHR05	1482862,1831	4509756,5101

SCALA 1:3.000 1 cm = 30 m
 0 60 120 240 m

0	EM	IG	LC	01/2024	
REV.	DESCRIZIONE	DISIGN.	CONTROL.	APPROV.	DATA

Montana
 Montana S.p.A. Tel. +39.02.54118173 P.IVA 10414270156
 Via Carlo Argello Fumagalli, 6 Fax +39.02.54128890 www.montanambiente.com Cap. Soc. 500.000,00 €
 20143 Milano | Brescia | Palermo | Cagliari | Roma | Siracusa
 Milano (sede certificata ISO) |

Committente
POVEGLIA WIND
 GRUPPONOVELLO

POVEGLIA WIND S.R.L.
 VIA FRIULI VENEZIA GIULIA 75, 30030 PIANIGA (VE)
 C.F. 04788640276

Progettista
 ING. LAURA CONTI
 Iscritta all'Ordine degli Ingegneri della Provincia di Pavia n. 1726

Oggetto
IMPIANTO EOLICO "CHIARAMONTI" DA 34 MW
 Comuni di Chiaramonti e Ploaghe (SS)

Tavola
 BENI PAESAGGISTICI ART. 143 D.LGS. 42/04 E REPERTORIO DEL MOSAICO
 DEI BENI PAESAGGISTICI

N. Tav.
R08_T01_4

N. Rif. 2799_4965_CHR_SIA_R08_T01_Rev0_BENI PAESAGGISTICI
 N. Tav. 1:3.000
 È VIETATA LA RIPRODUZIONE DI QUESTO DOCUMENTO SENZA PREVENTIVA AUTORIZZAZIONE SCRITTA DELLA MONTANA SPA