

**IMPIANTO EOLICO "ORBETELLO"**

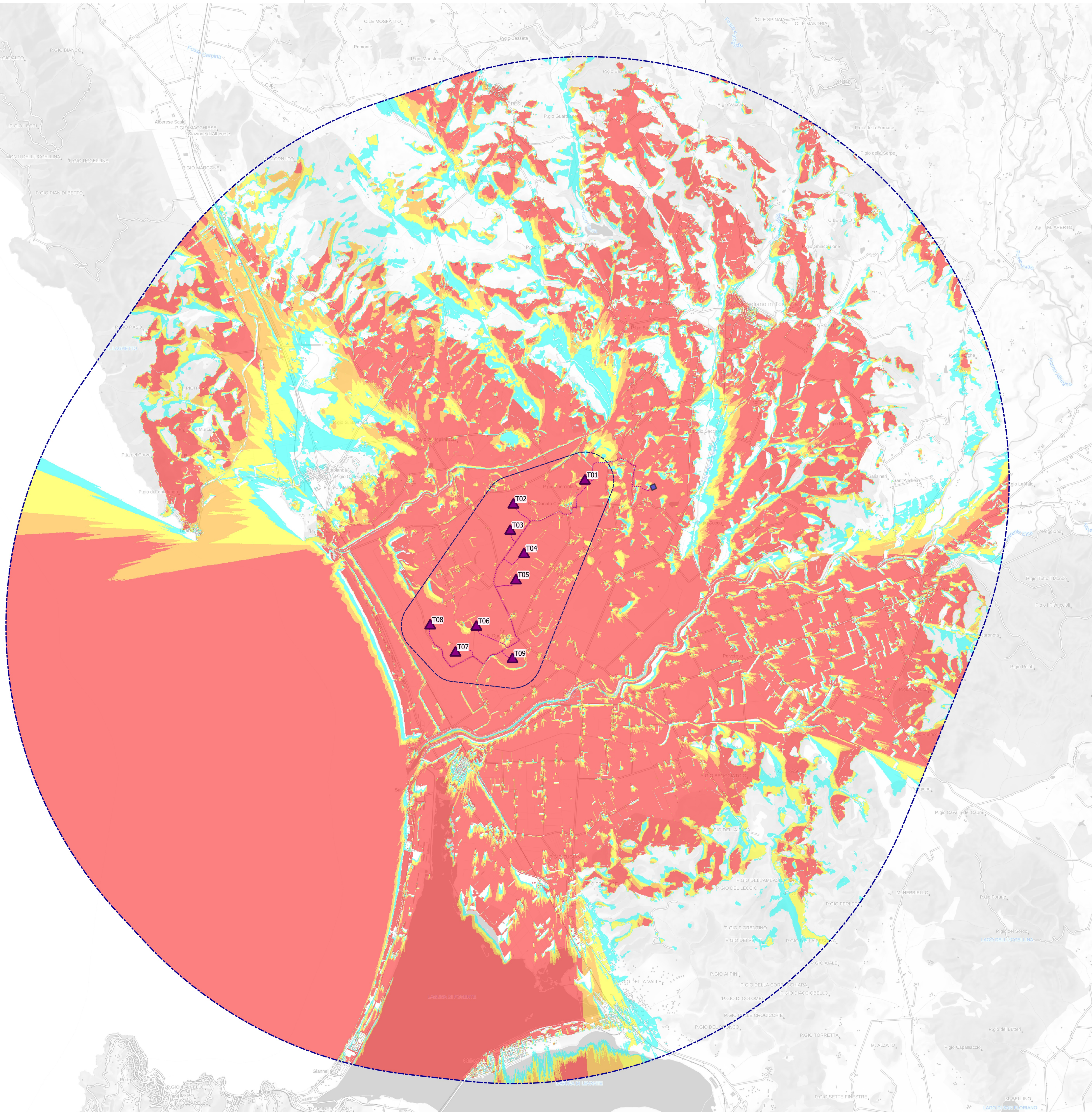
- ▲ Layout
- Cavidotto
- SE Terna
- Buffer locale
- Buffer sovralocale

- Analisi di intervisibilità teorica di progetto
- Visibilità nulla (0 aerogeneratori visibili)
  - Visibilità bassa (1-3 aerogeneratori visibili)
  - Visibilità media (4-6 aerogeneratori visibili)
  - Visibilità alta (7-8 aerogeneratori visibili)
  - Visibilità totale (9 aerogeneratori visibili)

Base  
Carta Topografica

**Visibilità aerogeneratori nel buffer di 10 Km di analisi**

Valore	Superficie [ha]	Rip. %	
0	10946	24,82%	Nessuna visibilità
1	3249	7,36%	Visibilità bassa (1-3 WTG)
2	3189	7,23%	Visibilità media (4-6 WTG)
3	3087	7,00%	Visibilità alta (7-8 WTG)
4	23639	53,59%	Massima visibilità (9 WTG)
<b>Totale</b>	<b>44110</b>	<b>100,00%</b>	



**PROGETTO DEFINITIVO - INTEGRAZIONI IN AMBITO VIA**

Impianto di produzione di energia elettrica da fonte eolica "Orbetello" di potenza in immissione massima pari a 61.2 MW e relative opere connesse da realizzarsi nel comune di Orbetello (GR)

Titolo elaborato	Codice elaborato
<b>Mappa intervisibilità teorica (buffer 10 km)</b>	<b>F0544MT02A</b>
	Scala
	<b>1:45.000</b>

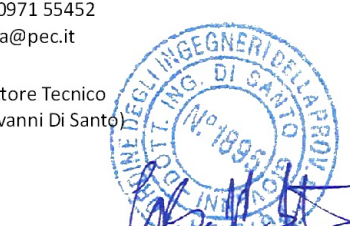
**Progettazione**



**F4 Ingegneria srl**  
Via Di Giura - Centro Direzionale, 85100 Potenza  
Tel: +39 0971 1944797 - Fax: +39 0971 55452  
www.f4ingegneria.it - f4ingegneria@pec.it

Gruppo di lavoro  
Dott. For. Luigi ZUCCARO  
Ing. Giuseppe MANZI  
Ing. Alessandro Carmine DE PAOLA  
Ing. Monica COIRO  
Ing. Federica COLANGELO  
Ing. Gerardo Giuseppe SCANONE  
Ing. Jr. Flavio Gerardo TRIANI  
Arch. Gaia TELESCA  
Ing. Manuela NARDOZZA

Il Direttore Tecnico  
(Ing. Giovanni Di Santo)



Società certificata secondo le norme UNI-EN-ISO 9001:2015 e UNI-EN-ISO 14001:2015 per l'erogazione di servizi di ingegneria nei settori: civile, idraulica, acustica, energia, ambiente (settore INF-34).

Consulenze specialistiche:

**Committente**

**Apollo Wind s.r.l.**  
Via della Stazione, 7  
39100 - Bolzano (Bz)

Data	Descrizione	Redatto	Verificato	Approvato
Gennaio 2024	Prima emissione	FCO	GMA	GDS

File sorgente: F0544\_Integrazioni\_4qs