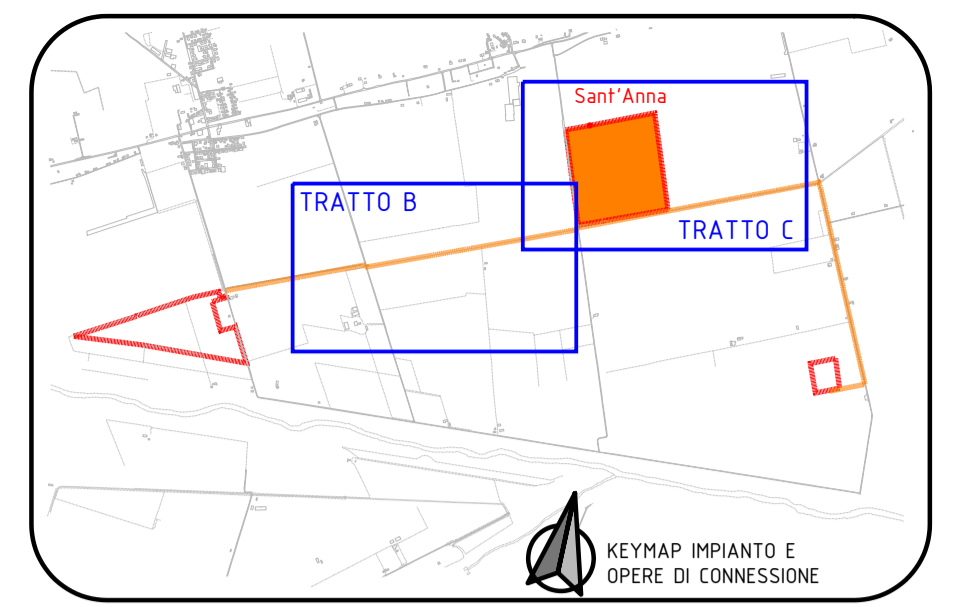
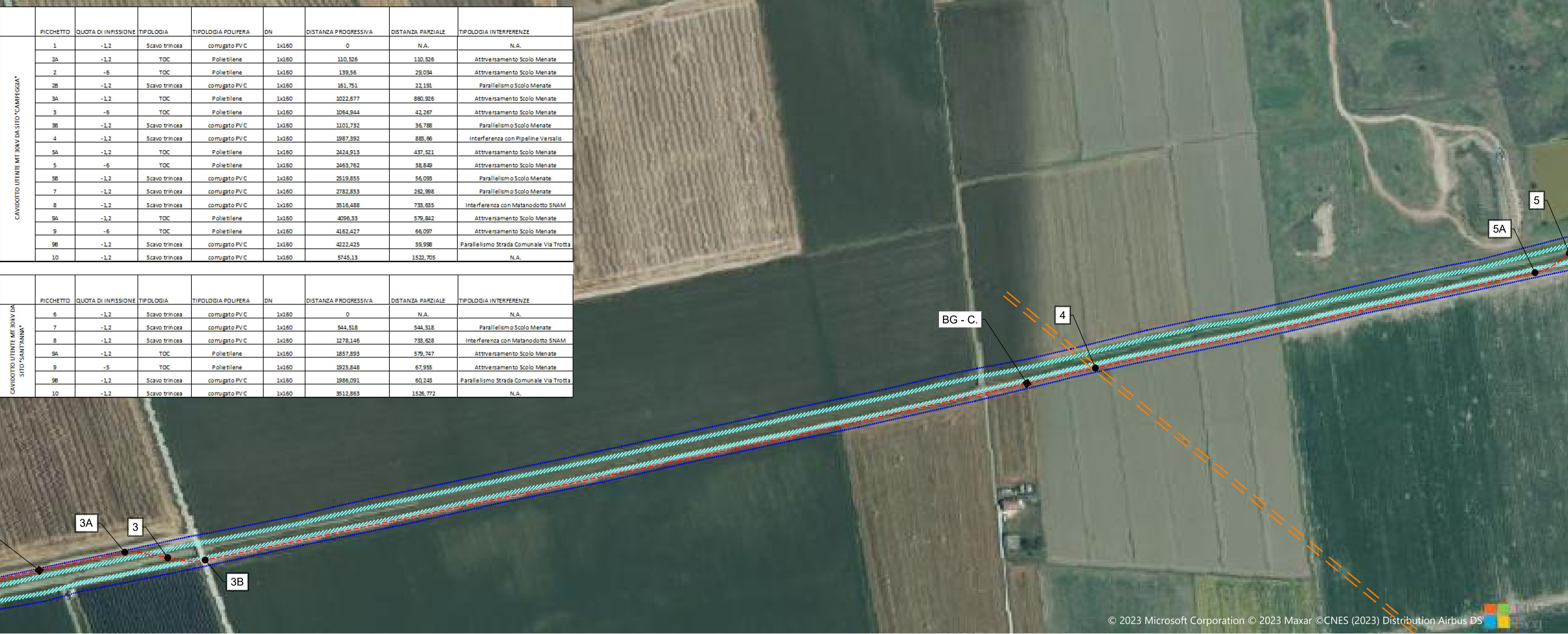


PICCHETTO	QUOTA DI INFISSIONE	TIPOLOGIA	TIPOLOGIA POLIFERA	DN	DISTANZA PROGRESSIVA	DISTANZA PARZIALE	TIPOLOGIA INTERFERENZE
1	-1,2	Scavo trincea	conguato PVC	1x180	0	N.A.	N.A.
2a	-1,2	TOC	Polietilene	1x180	110,526	110,526	Attraversamento Scolo Menate
2b	-8	TOC	Polietilene	1x180	139,56	28,034	Attraversamento Scolo Menate
2c	-1,2	Scavo trincea	conguato PVC	1x180	161,751	23,191	Parallelismo Scolo Menate
3a	-1,2	TOC	Polietilene	1x180	1022,677	860,526	Attraversamento Scolo Menate
3	-8	TOC	Polietilene	1x180	1064,844	43,267	Attraversamento Scolo Menate
3b	-1,2	Scavo trincea	conguato PVC	1x180	1101,752	36,788	Parallelismo Scolo Menate
4	-1,2	Scavo trincea	conguato PVC	1x180	1287,892	885,66	Interferenza con Pipeline Versalis
5a	-1,2	TOC	Polietilene	1x180	1424,913	437,511	Attraversamento Scolo Menate
5	-8	TOC	Polietilene	1x180	1468,762	38,849	Attraversamento Scolo Menate
5b	-1,2	Scavo trincea	conguato PVC	1x180	1519,855	54,099	Parallelismo Scolo Menate
7	-1,2	Scavo trincea	conguato PVC	1x180	1782,853	292,898	Parallelismo Scolo Menate
8	-1,2	Scavo trincea	conguato PVC	1x180	1816,488	738,695	Interferenza con Matanodotto SNAM
8a	-1,2	TOC	Polietilene	1x180	4096,33	579,842	Attraversamento Scolo Menate
9	-8	TOC	Polietilene	1x180	4162,427	66,097	Attraversamento Scolo Menate
9b	-1,2	Scavo trincea	conguato PVC	1x180	4222,425	58,998	Parallelismo Strada Comunale Via Trotta
10	-1,2	Scavo trincea	conguato PVC	1x180	8745,13	1522,705	N.A.

PICCHETTO	QUOTA DI INFISSIONE	TIPOLOGIA	TIPOLOGIA POLIFERA	DN	DISTANZA PROGRESSIVA	DISTANZA PARZIALE	TIPOLOGIA INTERFERENZE
6	-1,2	Scavo trincea	conguato PVC	1x180	0	N.A.	N.A.
7	-1,2	Scavo trincea	conguato PVC	1x180	544,518	544,518	Parallelismo Scolo Menate
8	-1,2	Scavo trincea	conguato PVC	1x180	1278,146	733,628	Interferenza con Matanodotto SNAM
8a	-1,2	TOC	Polietilene	1x180	1357,893	579,747	Attraversamento Scolo Menate
9	-8	TOC	Polietilene	1x180	1325,848	67,955	Attraversamento Scolo Menate
9b	-1,2	Scavo trincea	conguato PVC	1x180	1388,091	60,245	Parallelismo Strada Comunale Via Trotta
10	-1,2	Scavo trincea	conguato PVC	1x180	3512,865	1526,772	N.A.



LEGENDA

- LIMITE CAMPO FOTOVOLTAICO
- CAVIDOTTO INTERRATO MT 30kV DI INTERCONNESSIONE - Campeggia / SSE E RELATIVA DPA
- CAVIDOTTO INTERRATO MT 30kV DI INTERCONNESSIONE - Sant'Anna / SSE E RELATIVA DPA
- CAVIDOTTO INTERRATO AT 132kV DI INTERCONNESSIONE - SSE / SSE "Alfonzine SC" E RELATIVA DPA
- CAVIDOTTO AEREO ESISTENTE MT
- PIPELINE VERSALIS
- METANODOTTO SNAM
- ASSE PIANTUMAZIONI DI MITIGAZIONE
- ☐ INVERTER + TRASFORMATORE
- ☐ CABINA UTENTE GESTORE IMPIANTO
- ☐ LOCALI SERVIZIO - MAGAZZINO
- ▨ VIABILITA' INTERNA ALL'IMPIANTO
- ↑ ACCESSO IMPIANTO
- ▨ Fascia di rispetto di 4m dal ciglio del canale consorziale denominato Scolo Menate - Manuale di Polizia Idraulica
- ▨ Limite di rispetto idraulico 10m - Manuale di Polizia Idraulica
- ☐ BG - C. BUCHE GIUNTI CAVIDOTTO INTERRATO MT 30kV DI INTERCONNESSIONE - Campeggia / SSE
- ☐ BG - S.A. BUCHE GIUNTI CAVIDOTTO INTERRATO MT 30kV DI INTERCONNESSIONE - Sant'Anna / SSE
- ▨ AREA AMPLIAMENTO STAZIONE ELETTRICA 132kV ALFONSINE SC

© 2023 Microsoft Corporation © 2023 Maxar ©CNES (2023) Distribution Airbus DS



© 2023 Microsoft Corporation © 2023 Maxar ©CNES (2023) Distribution Airbus DS



Regione Emilia Romagna
Comune di Alfonsine (RA)

IMPIANTO FOTOVOLTAICO E OPERE CONNESSE

Potenza Impianto 37,49 MWp



Proponente
LIGHTSOURCE RENEWABLE ENERGY ITALIA SPV 8 S.R.L.
VIA G. LEOPARDI, 7 - 20123 MILANO (MI) - P.IVA: 11015630962 - PEC: lightsourcepv_8@legaimail.it

Progettazione 
Ing. Antonello Rutilio
VIA R. ZANDONAI 4 - 44124 - FERRARA (FE) - P.IVA: 00522150382 - PEC: incico@pec.it
Tel.: +39 0532 202613 - email: a.rutilio@incico.com

Collaboratori 
Ing. Lorenzo Stocchino
VIA R. ZANDONAI 4 - 44124 - FERRARA (FE) - P.IVA: 00522150382 - PEC: incico@pec.it
Tel.: +39 0532 202613 - email: l.stocchino@incico.com

Coordinamento progettuale 
Solar IT s.r.l.
VIA ILARIA ALPI 4 - 46100 - MANTOVA (MN) - P.IVA: 02627240209 - PEC: solarit@lamiapec.it
Tel.: +39 0425 072257 - email: info@solarglobal.com

Titolo Elaborato
Opere di connessione: Interferenze e DPA - Tratto B/C

LIVELLO PROGETTO	COD. ELABORATO	FILE NAME	DATA	SCALA
DEFINITIVO	PC-T20	LS15781-PC-T20_0	19/12/2023	1:2500

Revisioni

REV.	DATA	DESCRIZIONE	ESEGUITO	VERIFICATO	APPROVATO
0	19/12/2023	RICHIESTA INTEGRAZIONI	MCA	LST	ARU

