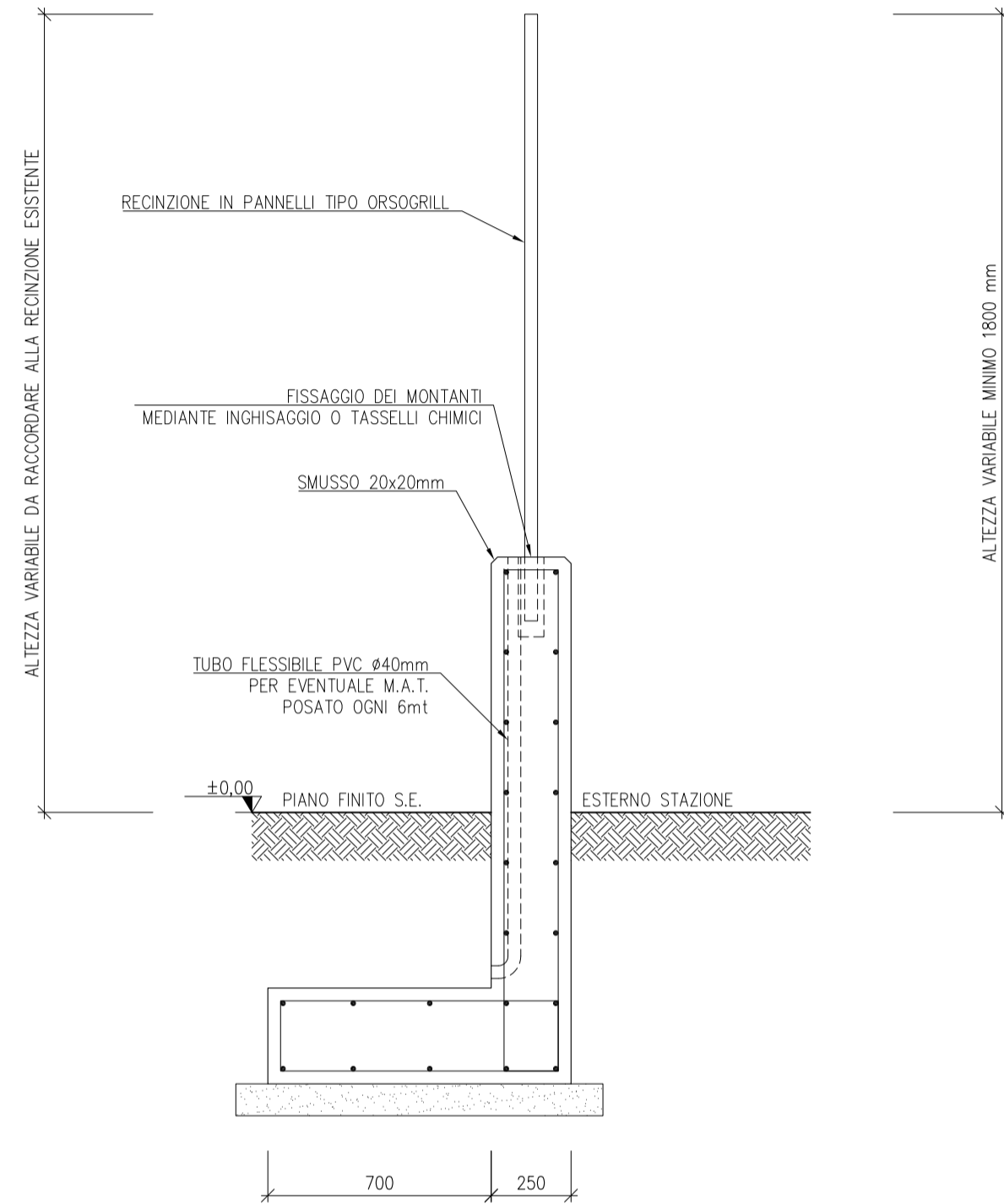
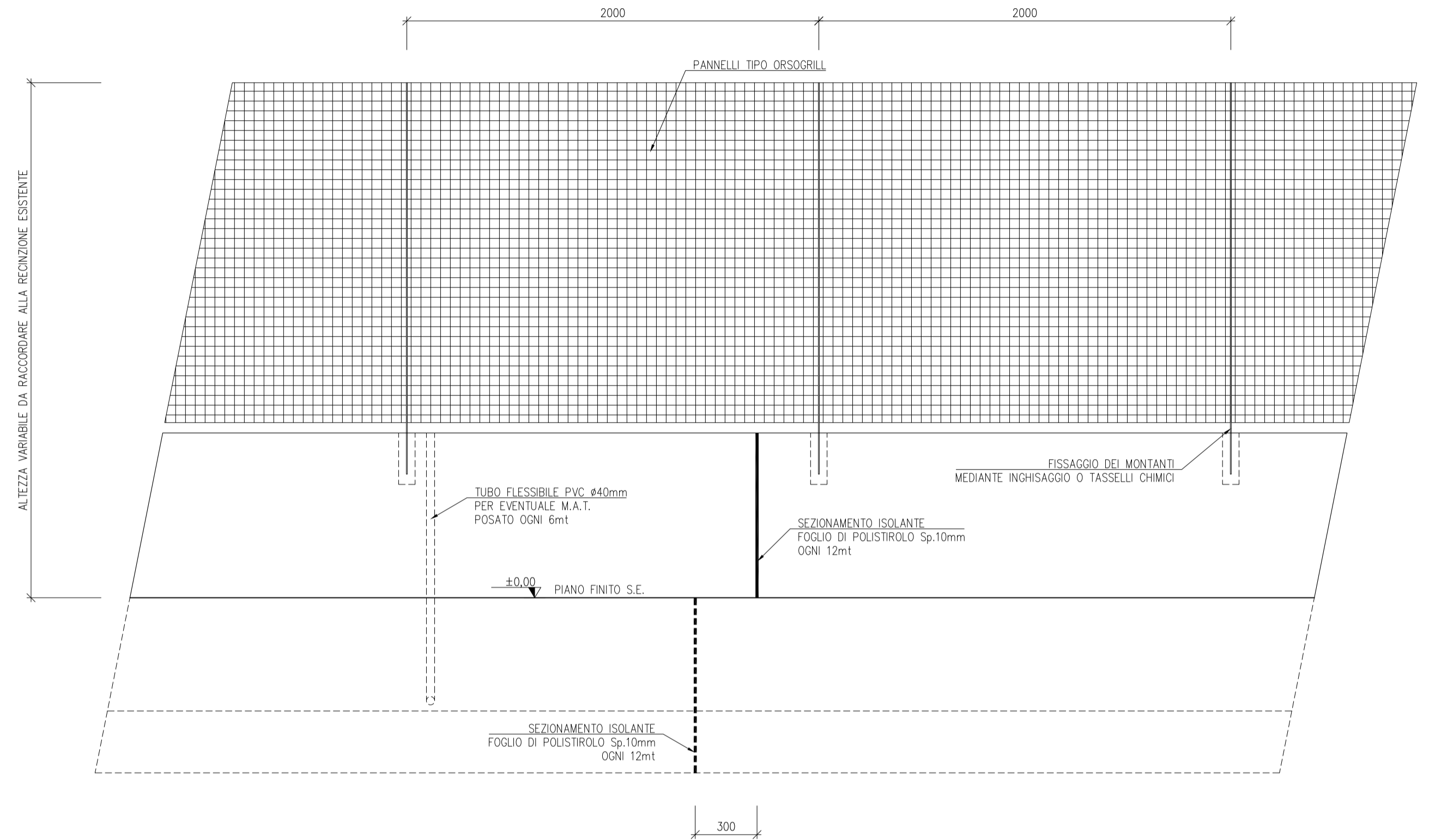


SEZIONE



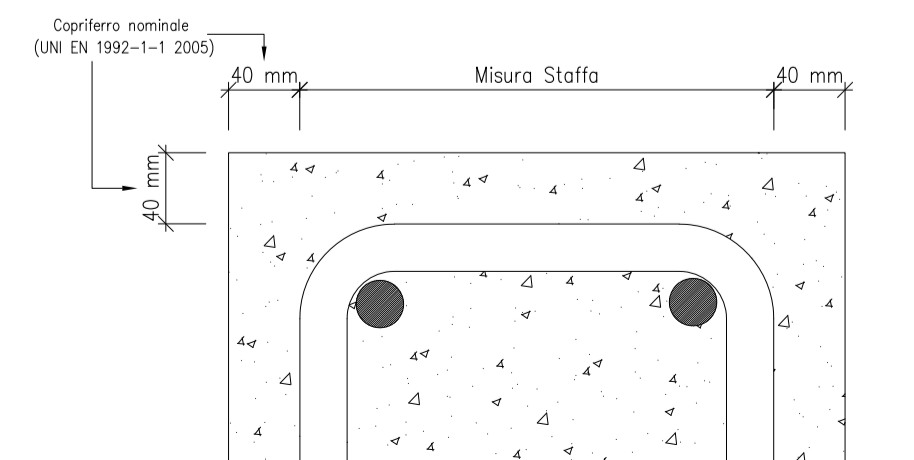
VISTA LATO INTERNO S.E.



*Gianluigi Brulli*

DETTAGLIO STAFFE E COPRIFERRO

NOTA BENE: IL COPRIFERRO MINIMO DI 40 mm DEVE ESSERE GARANTITO RISPETTO A TUTTE LE SUPERFICI DEL GETTO



MAGRONE:

SPESSORE MINIMO E SPORGENZA MINIMA DALLE FONDAZIONI 10 cm (SE NON DIVERSAMENTE INDICATO)  
CLASSE DI RESISTENZA A COMPRESIONE C12/15 (ex Rck150) (UNI EN 206-1 UNI 11104)

CALCESTRUZZO:

CLASSE DI RESISTENZA A COMPRESIONE C25/30 (UNI EN 206-1 UNI 11104)  
CEMENTO: POZZOLANICO  
CLASSE DI ESPOSIZIONE ALLA CARBONATAZIONE: XC2(I) (UNI EN 206-1 UNI 11104)  
MASSIMO RAPPORTO A/C. 0,6 (UNI 11104)  
CONTENUTO MINIMO DI CEMENTO 300 kg/mc (UNI 11104)  
COPRIFERRO NOMINALE 40 mm (UNI EN 1992-1-1 2005)  
LA MISURA DELLE STAFFE E' CALCOLATA SUL FILO ESTERNO DEL TONDINO PIEGATO  
CONTROLLI DI ACCETTAZIONE IN CANTIERE COME DA N.T.C. 11.2.5

ACCIAI PER C.A.:

ACCIAIO ORDINARIO PER ARMATURE B450C CONTROLLATI IN STABILIMENTO  
SOVRAPPORZIONI FERRI: MINIMO 40 Ø SE NON DIVERSAMENTE INDICATO  
I DIAMETRI DELLE PIEGATURE DEVONO ESSERE CONFORMI ALLE N.T.C. 11.3.1  
CONTROLLI DI ACCETTAZIONE IN CANTIERE COME DA N.T.C. 11.3.1

A		23.11.2023	100	013	093	Emissione per costruzione
REVISIONE	DATA	ELABORATO	VERIFICATO	APPROVATO	DESCRIZIONE	
COMMITTENTE						IMPIANTO
lightsource bp						SE 132 KV ALFONSINE SC
INGEGNERIA & COSTRUZIONI						TITOLO
BRULLI trasmissione						RECINZIONE
SCALA	FORMATO	FOGLIO / DI		N. DOCUMENTO		
1:20	A2	1/1		4 0 7 4 6 3 A		