



Autorità  
di Sistema Portuale  
dello Stretto

Porti di Messina, Milazzo, Tremestieri, Villa San Giovanni, Reggio Calabria e Saline

## INTERVENTI URGENTI DI PARZIALE RIPRISTINO DELL'ACCESSIBILITA' E RIFUNZIONALIZZAZIONE DEL PORTO DI SALINE JONICHE



## PROGETTO DI FATTIBILITA' TECNICO ECONOMICA PORTO DI SALINE JONICHE

**PROGETTAZIONE:**

WAVENERGY.IT SRL

Via Francesco Baracca

Traversa De Salvo n.8/A

89123 – Reggio Calabria

Ing. Giuseppe Sofi

R.U.P.

Ing. Massimiliano Maccarone

TITOLO ELABORATO

**STRALCI CARTA DEI VINCOLI**

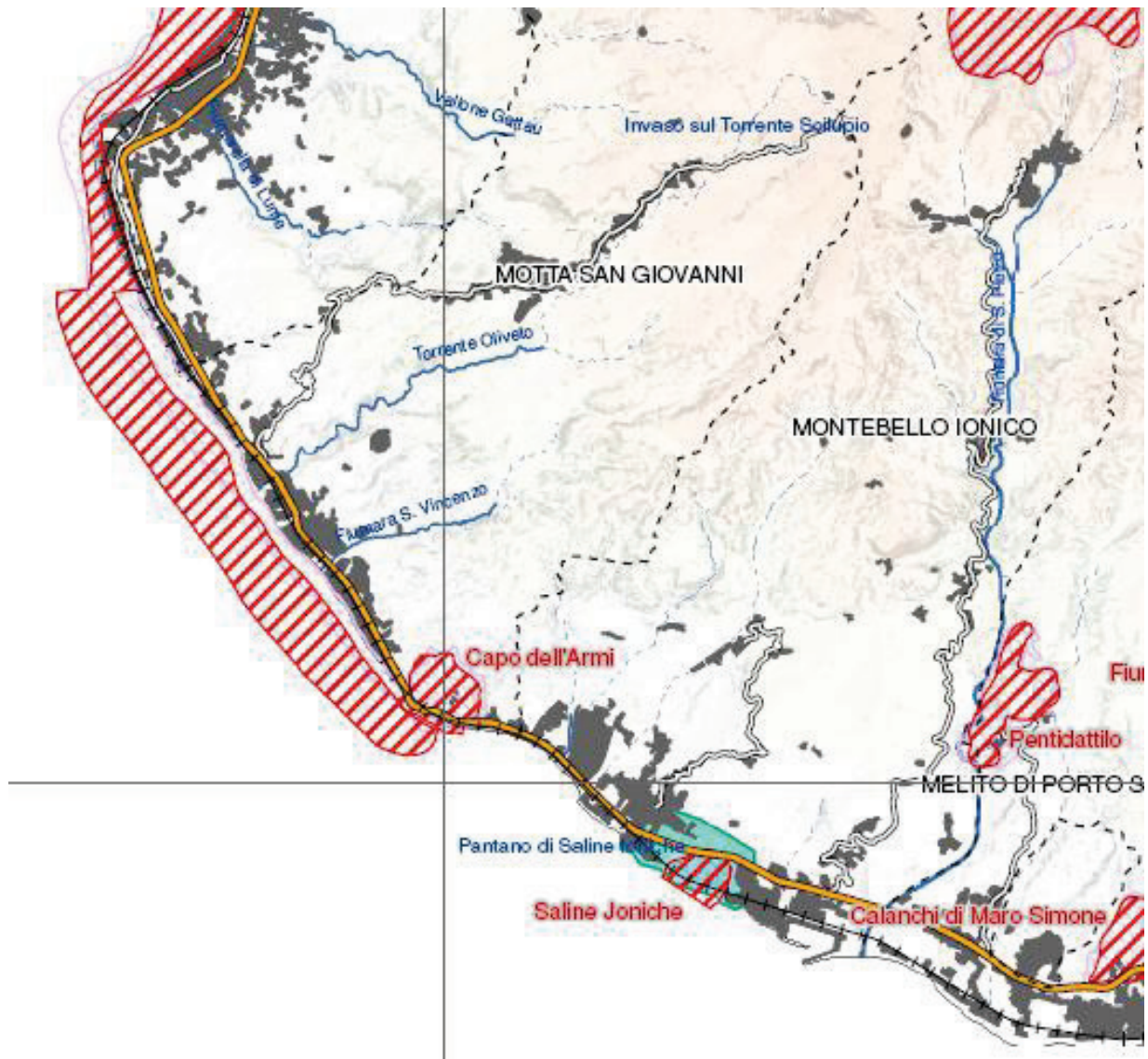
ELABORATO N.

**SV**

SCALA: /////

REVISIONE	N.	DATA	DESCRIZIONE
	00	15/12/2023	EMISSIONE

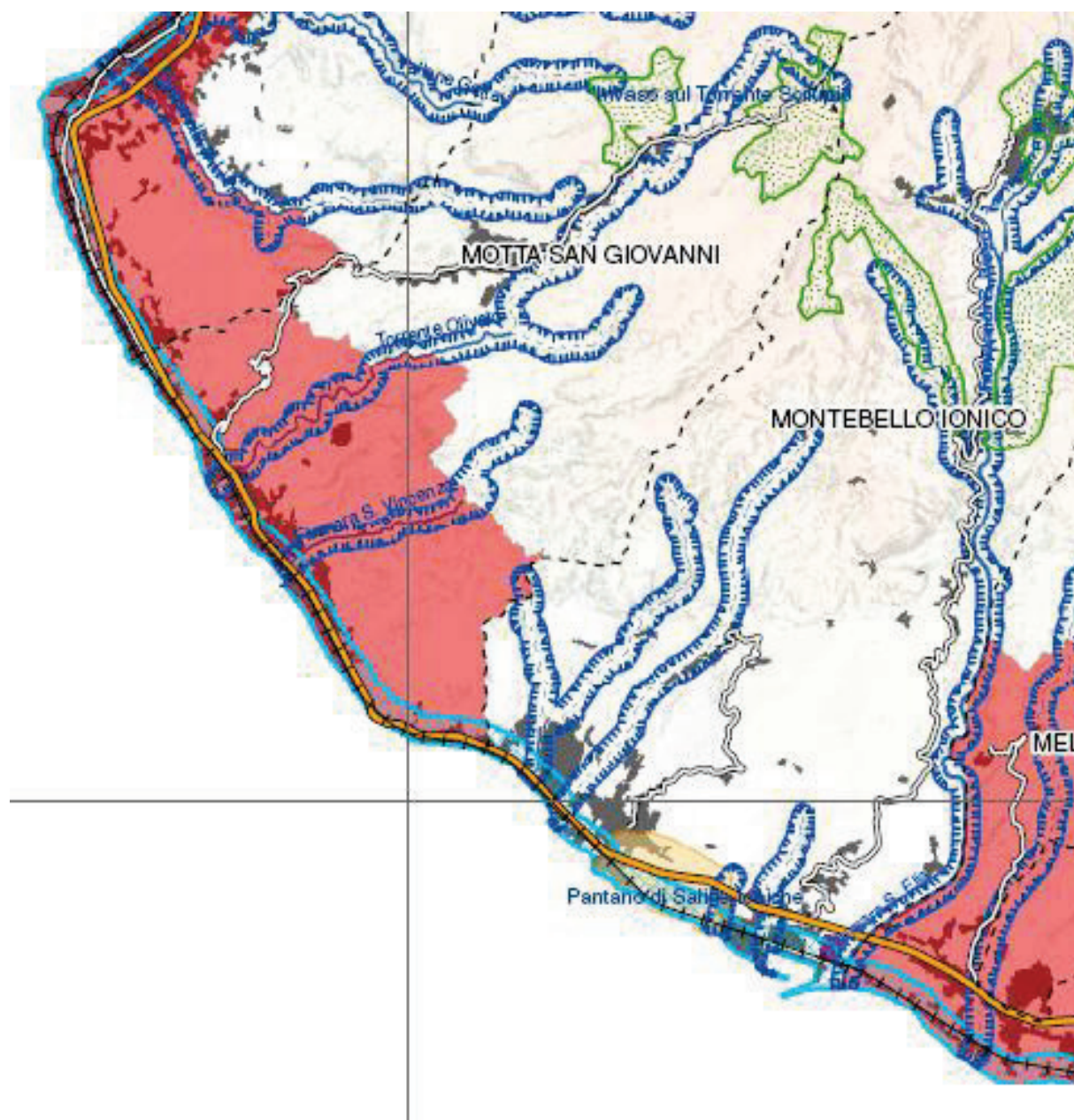
## STRALCIO PTCP – AREE NATURALI PROTETTE




Siti d'Interesse Comunitario (SIC)

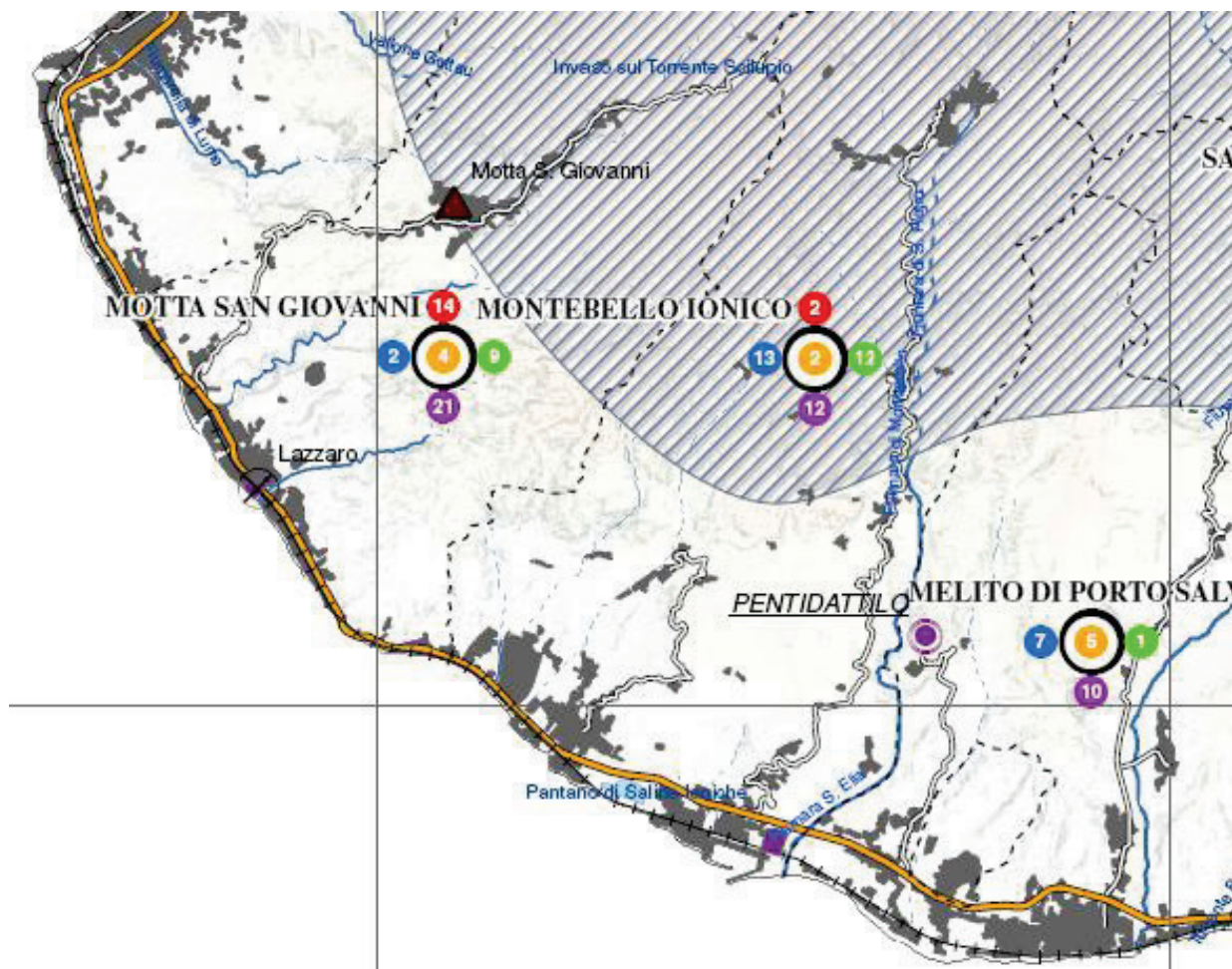










## STRALCIO PTCP – AREE DI INTERESSE PAESAGGISTICO



 Elementi tutelati ai sensi della legge 1497 del 1939 (art 136. lettera D)

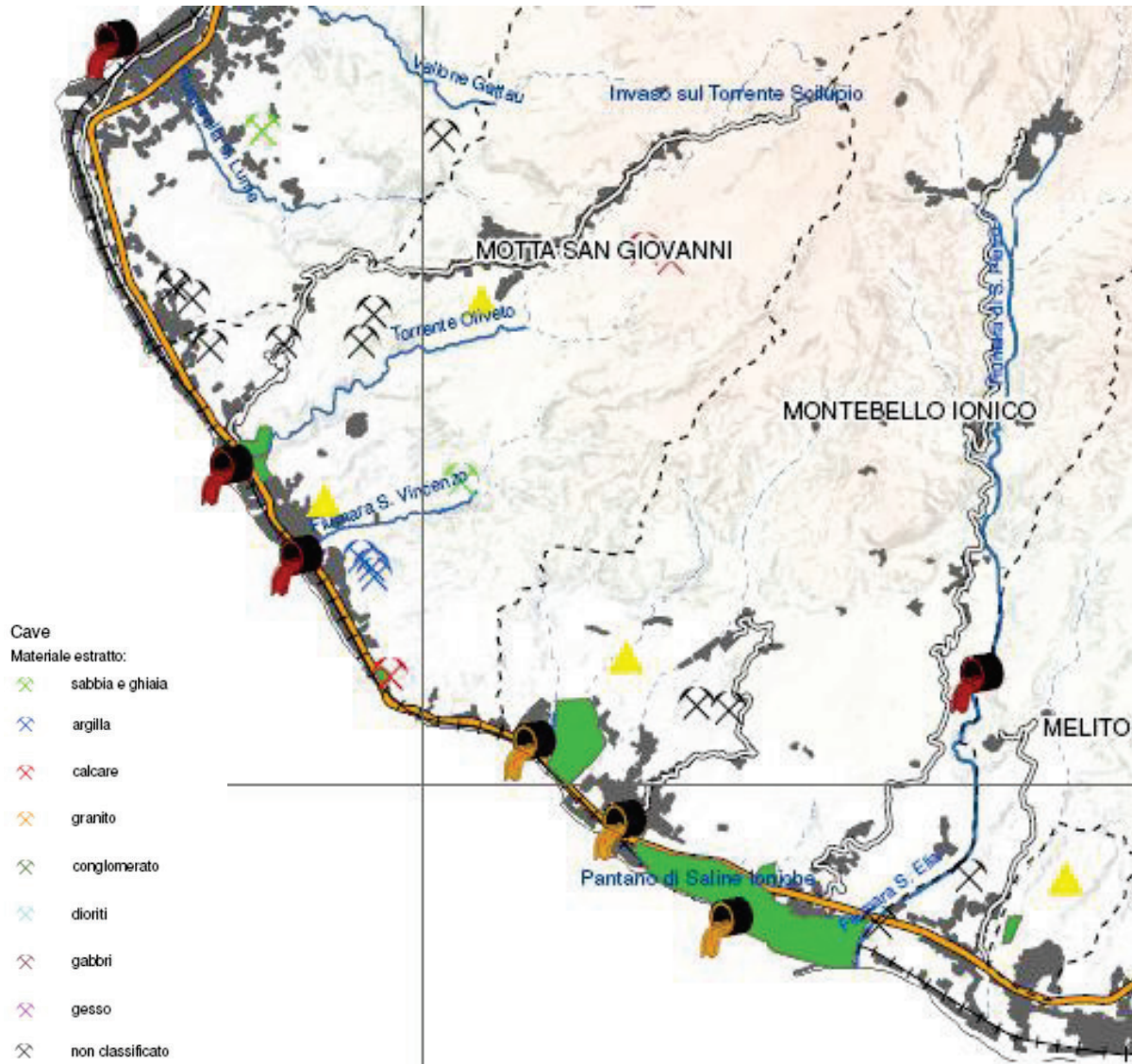
## STRALCIO PTCP – PATRIMONIO STORICO CULTURALE










 <b>Ambiti delle architetture rurali</b>	 <b>Insedimenti romani</b>
<p><b>Patrimonio Comunale delle architetture di interesse storico-culturale</b></p>  <ul style="list-style-type: none"> <li><span style="color: red;">1</span> Numero di architettura bizantina</li> <li><span style="color: blue;">2</span> Numero di architettura civile</li> <li><span style="color: orange;">3</span> Numero di architettura difensiva</li> <li><span style="color: green;">4</span> Numero di architettura del lavoro</li> <li><span style="color: purple;">5</span> Numero di architettura per il culto</li> </ul>	<p><b>Centri di valenza storico-culturale</b></p> <ul style="list-style-type: none"> <li> Centri storici rilevanti</li> <li> Centri storici d'interesse con matrice medievale</li> <li> Centri storici d'interesse con matrice post-sismica</li> <li> Centri e Borghi in forte spopolamento</li> <li> Centri e Borghi abbandonati</li> </ul>

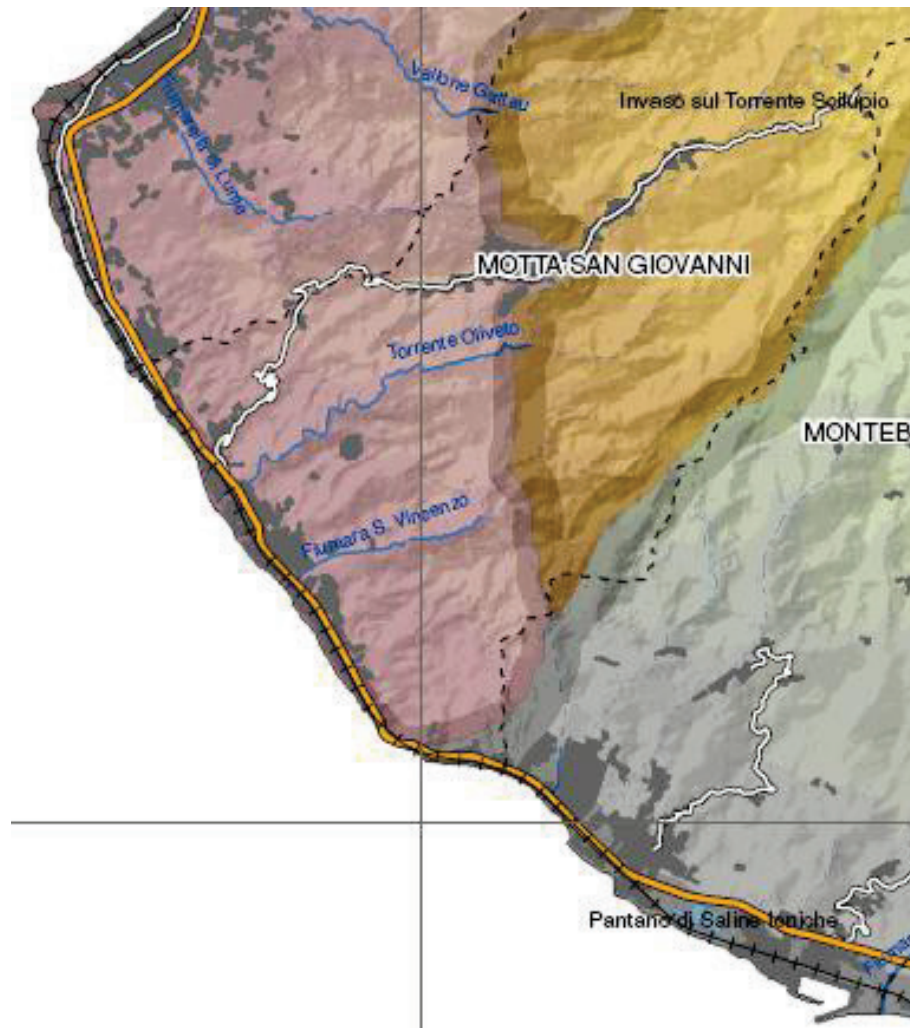


## STRALCIO PTCP – DETRATTORI AMBIENTALI



	Scarichi idrici civili		Altri siti contaminati
	Scarichi idrici industriali		
<b>Agglomerati industriali</b>			
	Campo Calabro		
	Gioia Tauro		
	Reggio Calabria		
	Saline Joniche		

## ESTRATTO PTCP: AMBITI PAESAGGISTICI



### 1- Area costiero-collinare dello Stretto

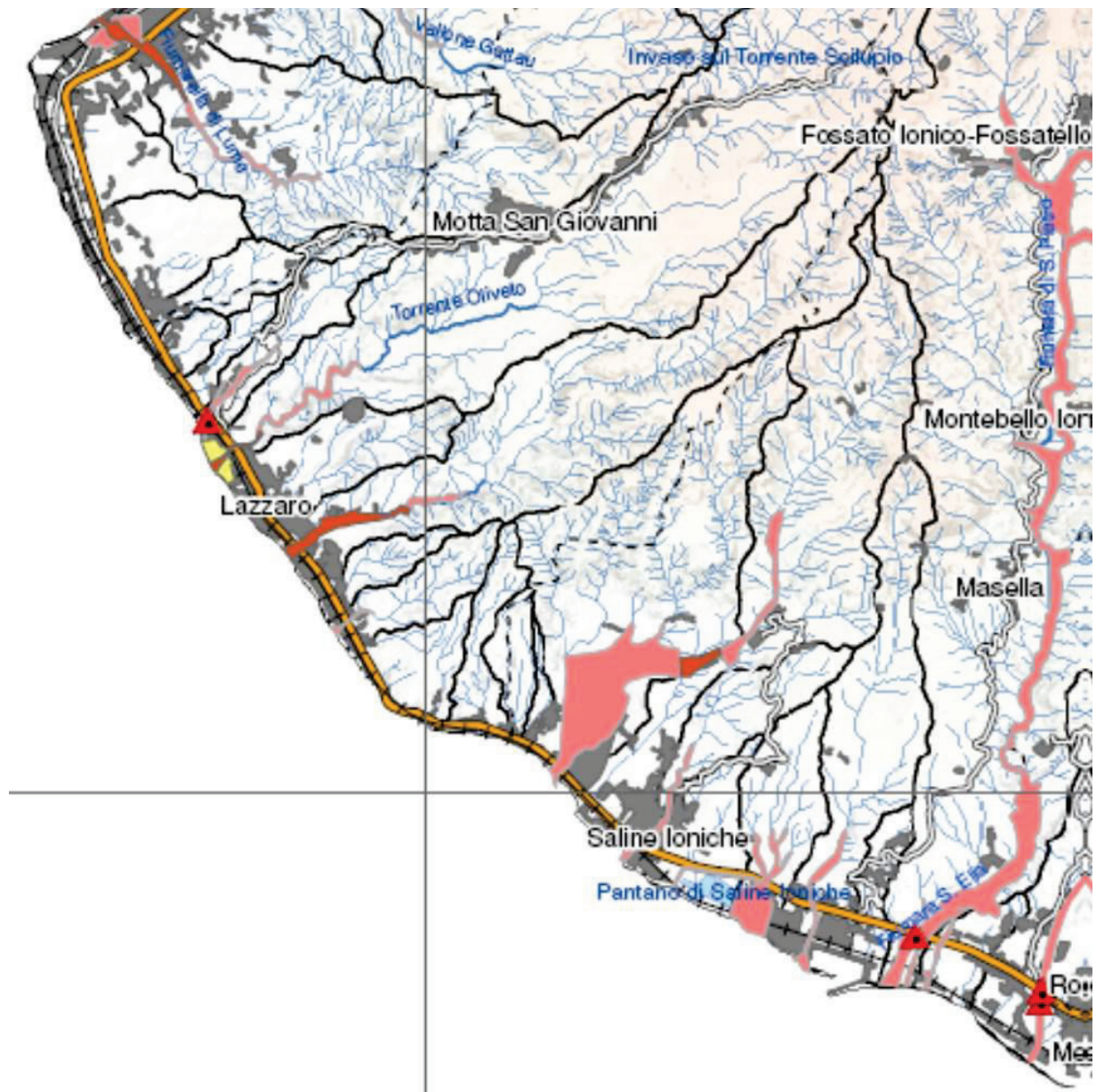
L'ambito è costituito da una fascia costiera coronata da rilievi collinari articolati e morfologicamente complessi, solcati da una densa rete di incisioni vallive. La fitta rete di urbanizzazioni, infrastrutture e aree coltivate limita la vegetazione naturale e seminaturale nelle aree più acclivi. Questa è caratterizzata da pochi lembi di querceti e macchia a euforbia e olivastro; più diffusa è la vegetazione semi-naturale caratterizzata da praterie steppiche a tagliamani. Superfici più o meno estese sono occupate da impianti artificiali di conifere soprattutto di pino domestico. Limitati tratti di spiaggia presso Catona conservano ancora frammenti di vegetazione delle dune. Il territorio è, nella parte della pianura costiera, estremamente antropizzato, con diffusi agglomerati urbani che formano un tessuto edificato pressoché continuo. Le aree rurali sono caratterizzate in particolare dalle colture agrumicole della pianura costiera e delle vallate fluviali e dalle colture viticole e olivicole tipiche del territorio pre-collinare.

### 6 - Area Grecanica

L'ambito è caratterizzato dalla grande complessità morfologica determinata dalla presenza di formazioni collinari articolate che nelle aree argillose generano formazioni calanchive e alle quote più alte assumono la conformazione a massiccio e si vanno a saldare con l'Aspromonte. La struttura morfologica è caratterizzata anche dalle profonde incisioni delle fiumare che determinano ambiti complessi di paesaggi fortemente sedimentati nella cultura locale; il rapporto insediamento-acqua ha rappresentato storicamente una matrice caratterizzante la vita delle comunità locali. Il particolare microclima di quest'ambito consente la coltura del bergamotto che si estende nei lembi residui della stretta pianura costiera e risale lungo i letti delle fiumare. Altri due paesaggi rurali sono caratteristici: gli uliveti della fascia collinare e i piccoli appezzamenti di vigneto disposti su versanti spesso anche molto acclivi. Un elemento di forte caratterizzazione identitaria è la presenza dell'area ellenofona, costituita dai centri abitati della Valle dell'Amendolea, la cui matrice storica e culturale è elemento strutturante e unificante questo territorio.



## STRALCIO PTCP: RISCHIO-PERICOLO INONDAZIONE



Aree a rischio di inondazione (fonte: P.A.I.)

R 4

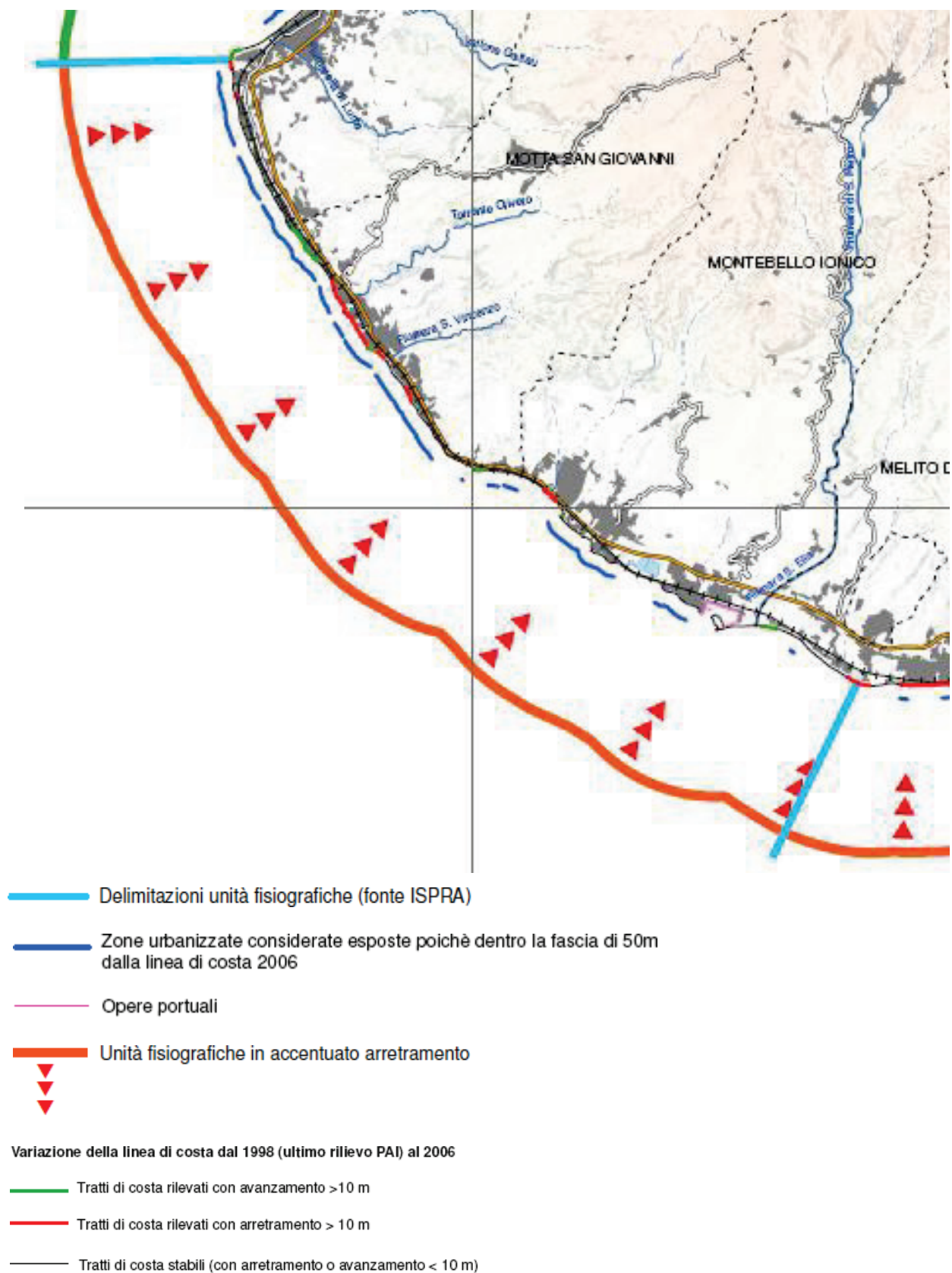
R 3

R 2

R 1

Aree di attenzione per pericolo di inondazione

## STRALCIO PTCP: EROSIONE COSTIERA





## STRALCI P.A.I. EROSIONE COSTIERA



- P1 - Aree a pericolosità bassa
- P2 - Aree a pericolosità media
- P3 - Aree a pericolosità elevata