

LEGENDA



WTG



Viabilità



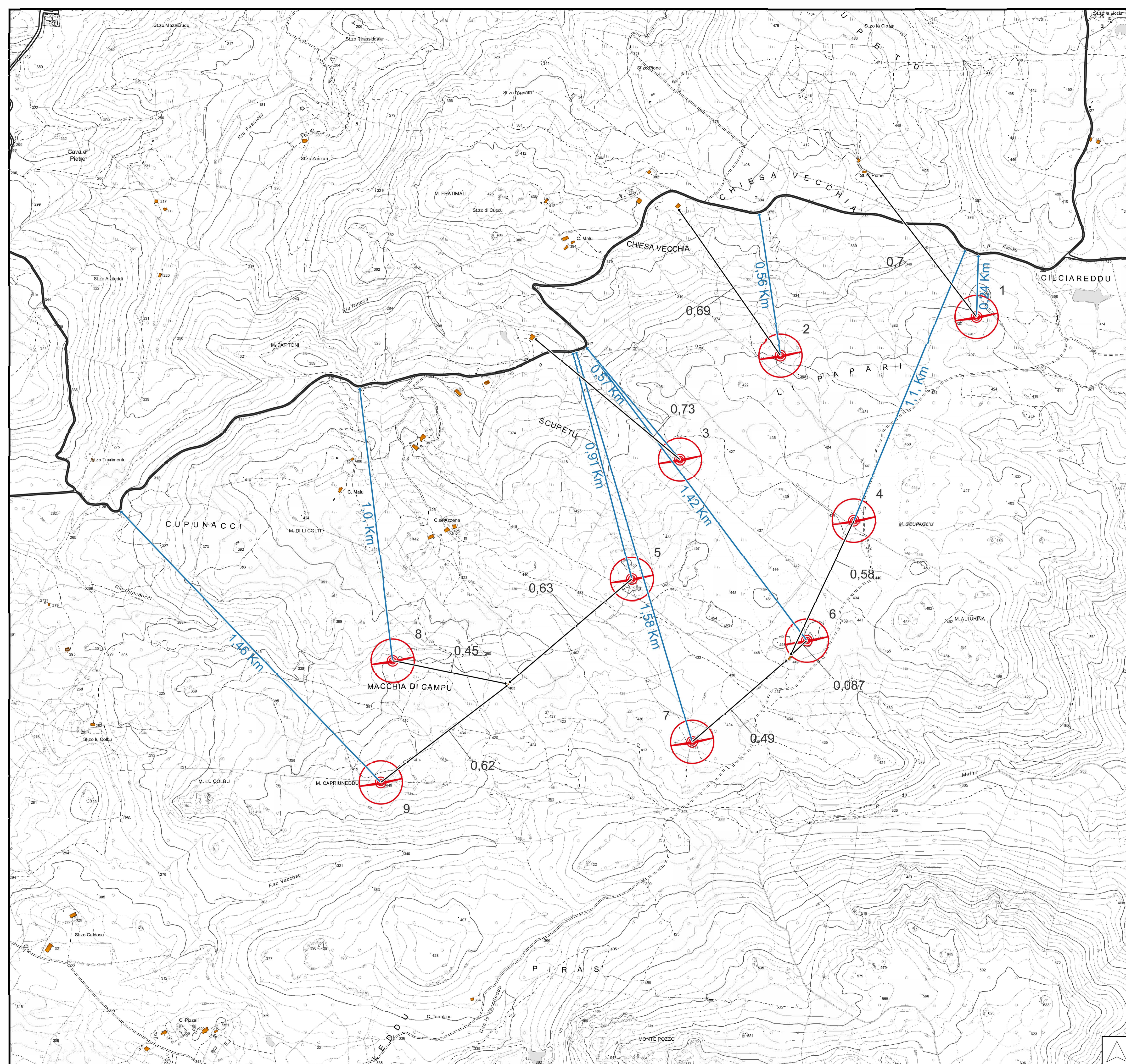
Edifici



Distanza minima WTG - Strade



Distanza minima WTG - Edifici



Regione Sardegna

Provincia di Sassari

Comune di Sant'Antonio di Gallura

ANT S.r.l.

(Proponente)

green & green

WE ENGINEERING  
Green & Green S.r.l.  
Via E. de Amicis n.64,  
07026 Ranzos (SS)  
PIVA 0200010912  
Ph. (+39) 0984 842295  
www.green&green.it

(Progettista)

PROGETTO

Impianto eolico di potenza nominale pari a 59,4 MW integrato con un sistema di accumulo di potenza nominale pari a 11,88 MW da realizzarsi nel Comune di Sant'Antonio di Gallura (SS)

| REV. | DATA       | DESCRIZIONE     | PREPARATO   | CONTROLLATO | APPROVATO   |
|------|------------|-----------------|-------------|-------------|-------------|
| 00   | 16/10/2023 | Prima Emissione | C.Ballerini | D.Morelli   | L.Sblendido |
|      |            |                 |             |             |             |
|      |            |                 |             |             |             |
|      |            |                 |             |             |             |
|      |            |                 |             |             |             |

NOME ELABORATO

Carta delle distanze da strada ed edifici

FORMATO

FOGLIO

A1

1 di 1

Il tecnico  
Ing. Leonardo Sblendido



SCALA

1:7.000

NOME FILE

C23ANTW001S013T00 Carta delle distanze da strada ed edifici