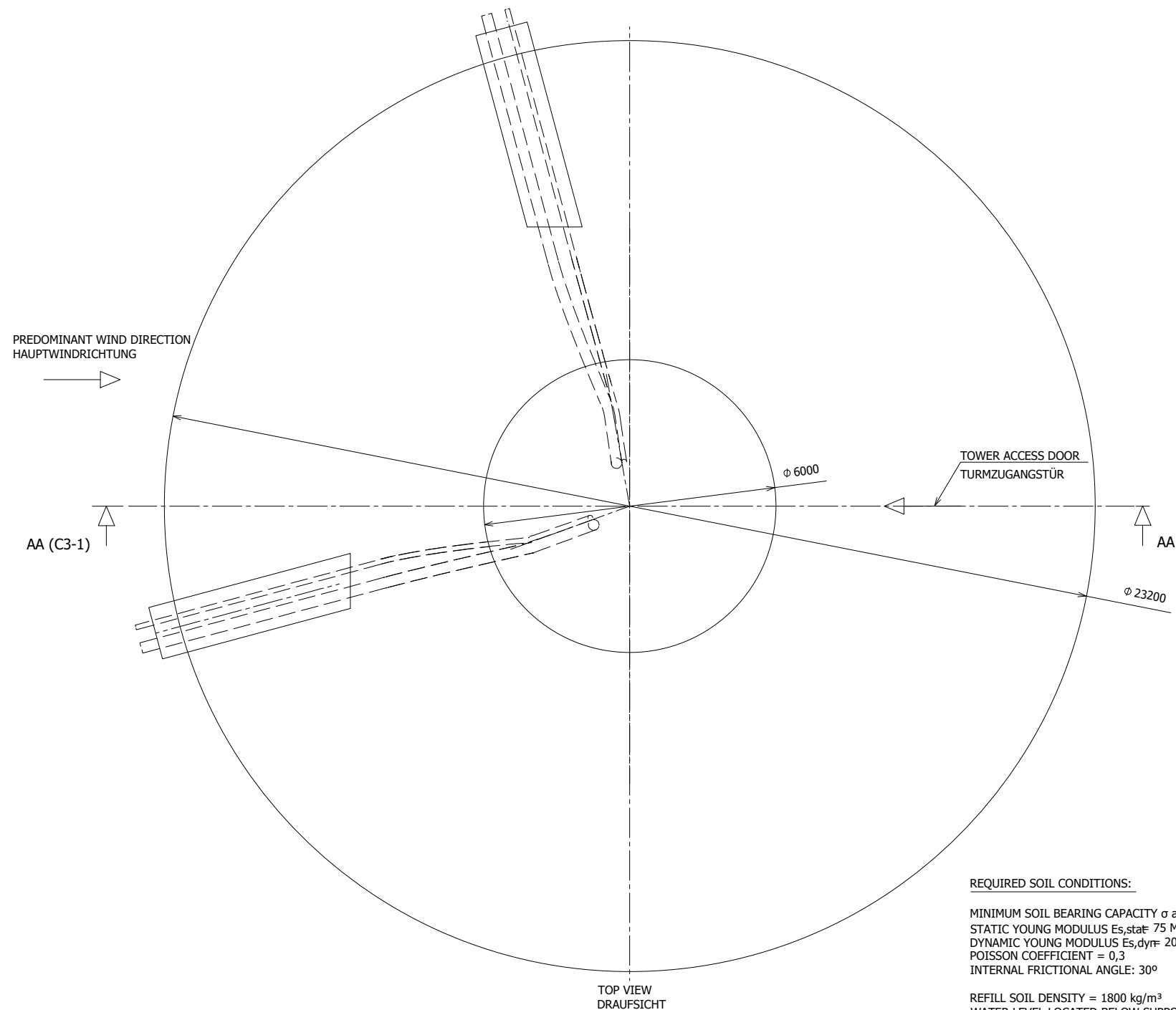
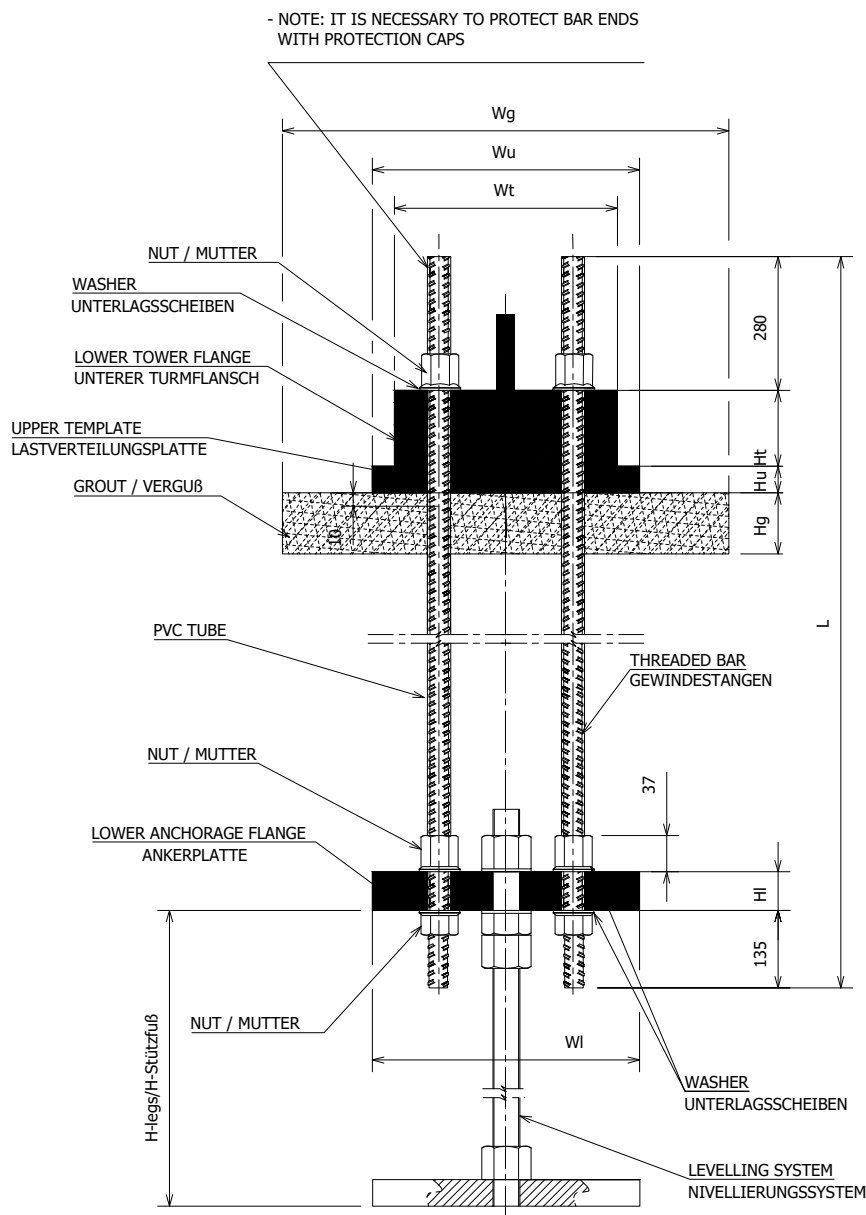


SECTION AA (F1-1)

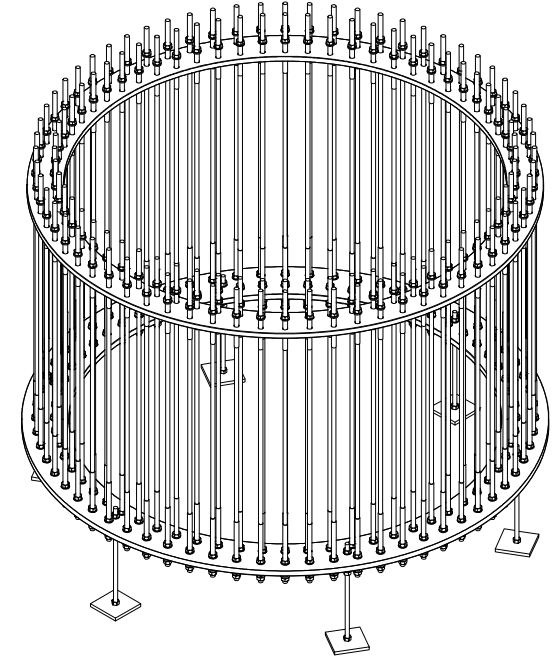


TOP VIEW DRAUFSICHT

REQUIRED SOIL CONDITIONS:
 MINIMUM SOIL BEARING CAPACITY $\sigma_{adm} = 3 \text{ kg/cm}^2$ (SF=2 applied)
 STATIC YOUNG MODULUS $E_{s,stat} = 75 \text{ MPa}$
 DYNAMIC YOUNG MODULUS $E_{s,dyn} = 200 \text{ MPa}$
 POISSON COEFFICIENT = 0,3
 INTERNAL FRICTIONAL ANGLE: 30°
 REFILL SOIL DENSITY = 1800 kg/m^3
 WATER LEVEL LOCATED BELOW SUPPORT LAYER
 MAXIMUM SETTLEMENTS 3 mm/m



DETAIL OF CONECTION BETWEEN FLANGES
 DETAIL DER VERBINDUNG ZWISCHEN DEN FLANSCHEN



BARS CAGE EXAMPLE 3D VIEW

- NOTE: IT IS NECESSARY TO PROTECT BAR ENDS WITH PROTECTION CAPS



AUTORIZZAZIONE UNICA AI SENSI DEL D.LGS 29/12/2003 N.387 RELATIVA ALLA COSTRUZIONE ED ESERCIZIO DI UN IMPIANTO DI PRODUZIONE DELL'ENERGIA ELETTRICA DI UN IMPIANTO DI PRODUZIONE DELL'ENERGIA ELETTRICA DA FONTE EOLICA AVENTE POTENZA IN IMMISSIONE PARI A 42 MW COSTITUITO DA N.7 AEROGENERATORI DI POTENZA PARI A 6 MW CON RELATIVO COLLEGAMENTO ALLA RETE ELETTRICA - IMPIANTO DENOMINATO "TEMPIO PAUSANIA WIND" UBICATO NEL COMUNE DI TEMPIO PAUSANIA (SS)

ELABORATO: TIPICO FONDAZIONE

COMMITTENTE:
 SCS 16 S.r.l.
 Via GEN ANTONELLI 3 - MONOPOLI

PROGETTAZIONE



PROGETTAZIONE



REVISIONI

REV	DATA	DESCRIZIONE	ESEGUITO	VERIFICATO	APPROVATO
00	NOV 23	Elab. Grafico		Ing. Emanuele Verdoscia	Ing. Emanuele Verdoscia