

**LEGENDA**

- Piazzola Aerogeneratore
- Fondazione e Sorvolo
- Cunetta Stradale
- Attraversamento Stradale
- Strade di Nuova Realizzazione
- Strade Provinciali Esistenti
- Area Spazzate
- Caviodoto AT
- Confini Comunali
- Allargamenti Stradali su Viabilità Esistente
- Piazzola Definitiva
- Area di Cantiere e Stoccaggio
- Stazione Elettrica 380/36KV \*
- Area Bess
- Fosso di Guardia
- Strade Esistenti da Adeguare
- Strade Stierate Esistenti
- TOC
- Confini Regionali
- Piazzola Temporanea
- Stazione Elettrica 380/150KV \*
- Collector Cabin
- Staffaggio

\*Progetto delle opere di rete a cura del capofila

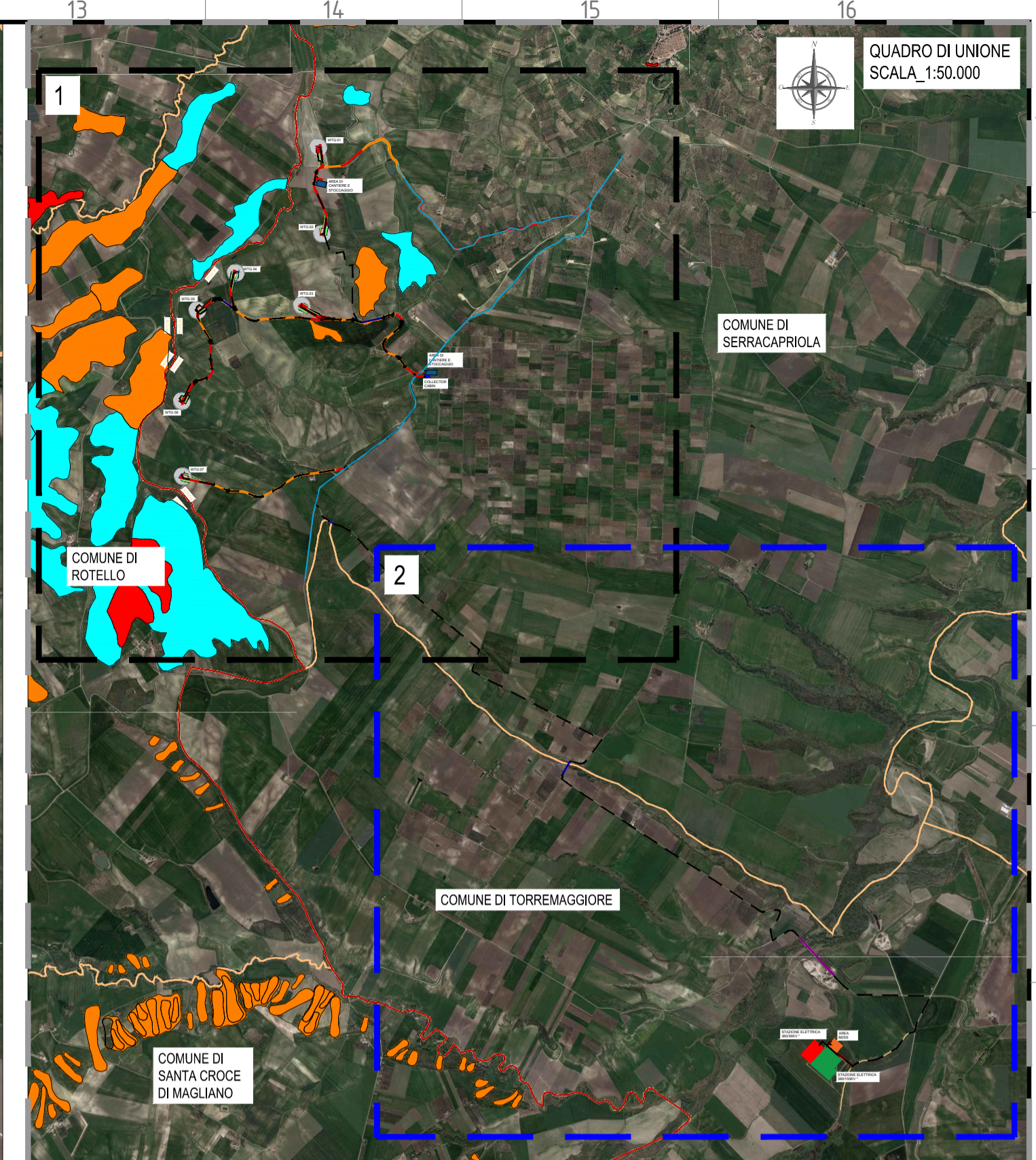
**CARTA DELLA PERICOLOSITA' DA FRANA**

- Pericolosità moderata (PF1)
- Pericolosità elevata (PF2)
- Pericolosità estremamente elevata (PF3)

Fonte: <https://www.distrettoappenninomeridionale.it/>  
 Sistema di riferimento - sistema UTM-WGS 84 Fuso 33N

00	02/11/2023	PRIMA EMISSIONE	C. Capitano	A.Sergi				
REV. N.	DATA	DESCRIZIONE	PREPARATO	APPROVATO				
	Date	Description	Prepared	Approved				
DIRETTORE TECNICO / Technical Director		FIRMATO E FIRMA DIRETTORE TECNICO / Technical Director Sign and Stamp						
ING. ANTONIO SERGI								
NOME D'ARCHIVIO / FILE NAME		DATA / Date						
SCS.DES.D.AMB.ITA.W.6411.018.00		02/11/2023						
FORMATO DEL DISEGNO / Drawing Format	SCALA DEL DISEGNO / Drawing scale	NUMERO FOGLIO DEL DISEGNO / Drawing sheet						
A1	1:10.000	1 di/of 5						
SOGGETTO PROPONENTE / Proponent		PROGETTO / Project						
VIENTO S.R.L. VIA DELLA CHIMICA 103 - 85100 POTENZA P.W.A. SERRACAPRIOLA serrac@viento.it		IMPIANTO EOLICO DI SERRACAPRIOLA						
PROGETTISTA / Technical Advisor		ITER AUTORIZZATIVO						
SCS INGEGNERIA		CARTA PERIMETRAZIONI PAI- Pericolosità da Frana						
PROGETTO / Project		CODICE SCS / SCS Code						
COMPANY	PURPOSE	TYPE	DISCIPLINE	COUNTRY	TEC.	PLANT	PROGRESSIVE	REVISION
SCS	DES	D	A	M	B	I	T	A
		W	6	4	1	1	0	1
		8	0	0				





**LEGENDA**

- Piazzola Aerogeneratore
- Fondazione e Sorvolo
- Cunetta Stradale
- Fosso di Guardia
- Attraversamento Stradale
- Strade di Nuova Realizzazione
- Strade Esistenti da Adeguare
- Strade Provinciali Esistenti
- Strade Sterrate Esistenti
- Aree Spazzate
- Caviodoto AT
- TOC
- Staffaggio
- Confini Comunali
- Confini Regionali
- Allargamenti Stradali su Viabilità Esistente
- Piazzola Definitiva
- Piazzola Temporanea
- Area di Cantiere e Stoccaggio
- Stazione Elettrica 380/36KV \*
- Stazione Elettrica 380/150KV \*
- Area Bess
- Collector Cabin

*\*Progetto delle opere di rete a cura del capofila*

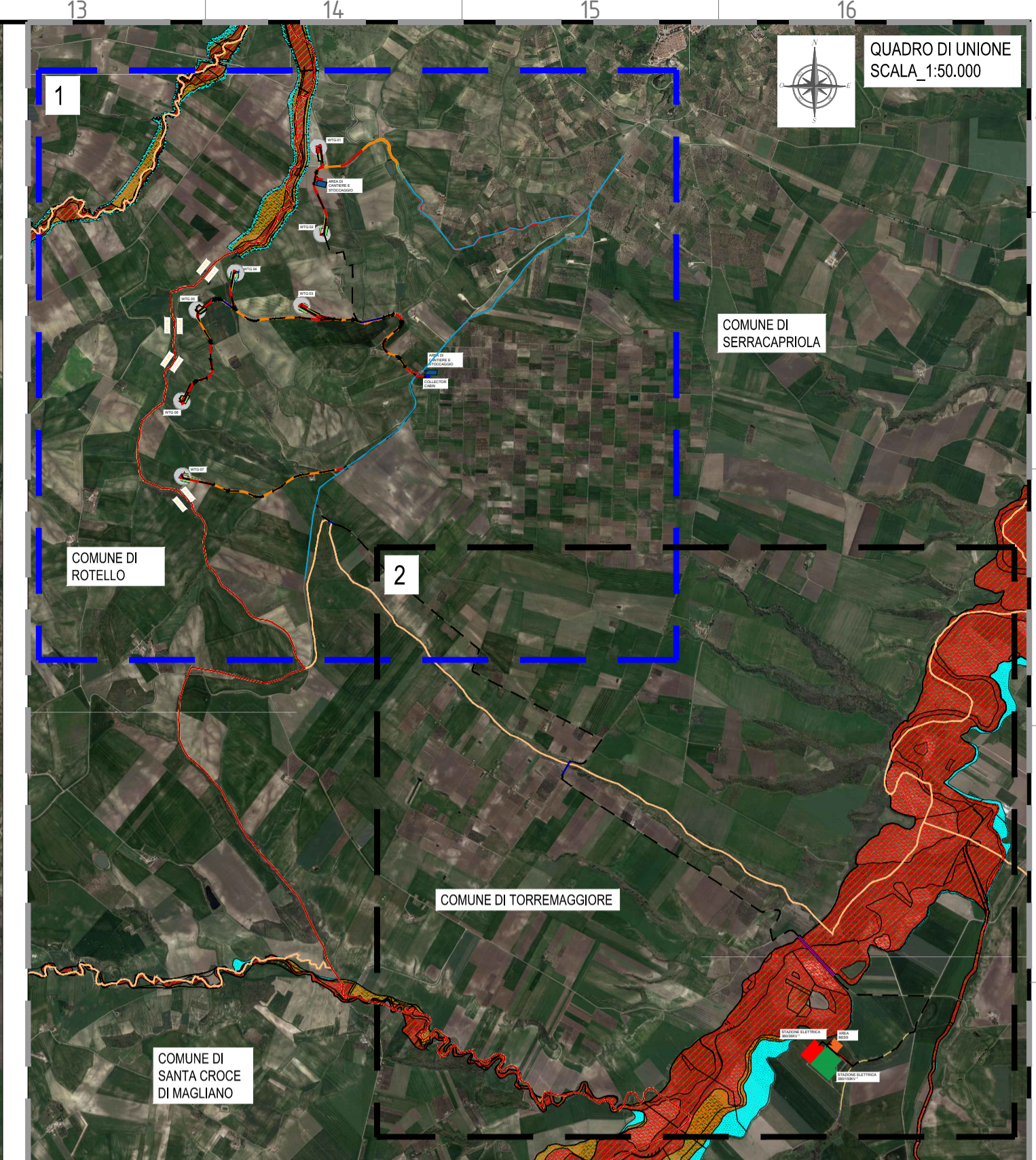
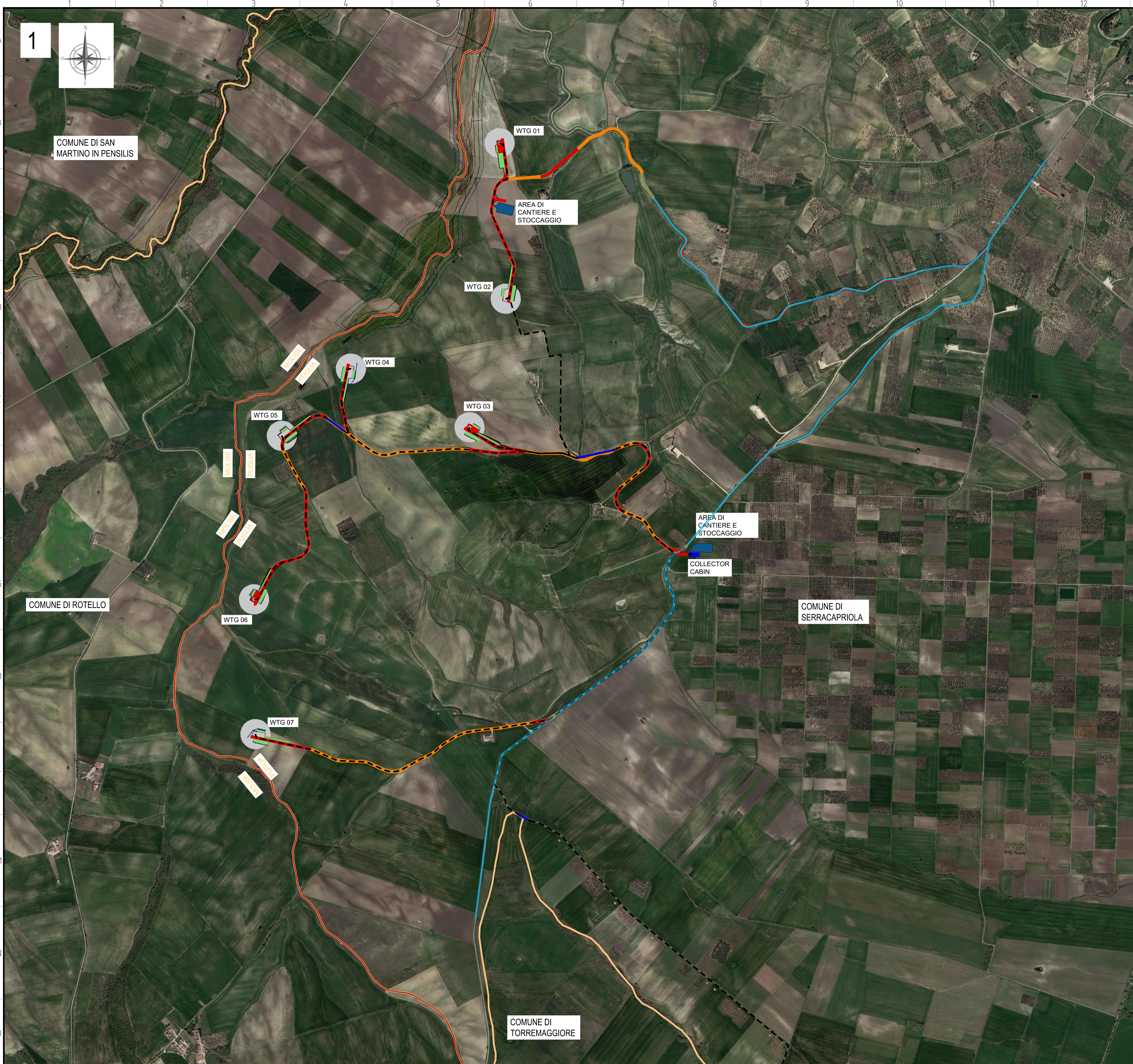
**CARTA DELLA PERICOLOSITA' DA FRANA**

- Pericolosità moderata (PF1)
- Pericolosità elevata (PF2)
- Pericolosità estremamente elevata (PF3)

Fonte: <https://www.distrettoappenninomeridionale.it/>  
 Sistema di riferimento - sistema UTM-WGS 84 Fuso 33N

00	02/11/2023	PRIMA EMISSIONE	C. Capitano	A. Sergi
REV. N.	DATA	DESCRIZIONE	PREPARATO	APPROVATO
			Prepared	Approved
DIRETTORE TECNICO / Technical Director		FIRMATO / FIRMED		TECNICO / Technician
		ING. ANTONIO SERGI		
NOME D'ARCHIVIO / FILE NAME		DATA / Date		
SCS.DES.D.AMB.ITA.W.6411.018.00		02/11/2023		
FORMATO DEL DISEGNO / Drawing Format	SCALA DEL DISEGNO / Drawing scale	NUMERO FOGLIO DEL DISEGNO / Drawing sheet		
A1	1:10.000	2 di/of 5		
SOGGETTO PROPONENTE / Proprietor		PROGETTO / Project		
UNTO S2AM S.R.L. VIA DELLA CHIMICA 103 - 85100 POTENZA P.IVA 05628010764 sergi@unto.it		IMPIANTO EOLICO DI SERRACAPRIOLA		
SCOPO DOCUMENTO / Utilization Scope		ITER AUTORIZZATIVO		
PROGETTISTA / Technical Advisor		TITOLO / Title		
SCS INGEGNERIA		CARTA PERIMETRAZIONI PAI		
PROGETTO / Project		CODICE SCS / SCS Code		
COMPANY	PURPOSE	TYPE	DISCIPLINE	COUNTRY
SCS	DES	D	A M B I T A W	6 4 1 1 0 1 8 0 0
TEC.	PLANT	PROGRESSIVE	REVISION	





**LEGENDA**

- Piazzola Aerogeneratore
- Fondazione e Sovolo
- Cunetta Stradale
- Fosso di Guardia
- Attraversamento Stradale
- Strade di Nuova Realizzazione
- Strade Esistenti da Adeguare
- Strade Provinciali Esistenti
- Strade Stierale Esistenti
- Aree Spaazzate
- Cavdoto AT
- TOC
- Staffaggio
- Confini Comunali
- Confini Regionali
- ▨ Allargamenti Stradali su Viabilità Esistente
- Piazzola Definitiva
- Piazzola Temporanea
- Area di Cantiere e Stoccaggio
- Stazione Elettrica 380/38kV
- Stazione Elettrica 380/150kV
- Area Bess
- Collector Cabin

\*Progetto delle opere di rete a cura del capofila

**PERICOLOSITA' IDRAULICA**

- PI3 Aree a pericolosità idraulica elevata
- PI2 Aree a pericolosità idraulica moderata
- PI1 Aree a pericolosità idraulica bassa
- Fascia di rispetto fluviale

Fonte: <https://www.distrettoappenninomeridionale.it/>  
 Sistema di riferimento - sistema UTM-WGS 84 Fuso 33N

00	02/11/2023	PRIMA EMISSIONE	C. Capitano	A. Sergi
REV. N.	DATA	DESCRIZIONE	PREPARATO	APPROVATO
	Date	Description	Prepared	Approved
DIRETTORE TECNICO / Technical Director			FIRMARE / FIRMARE DIRETTORE TECNICO / Technical Director Sign and Stamp	
<b>ING. ANTONIO SERGI</b>				
NOME D'ARCHIVIO / FILE NAME		DATA / Date		
SCS.DES.D.AMB.ITA.W.6411.018.00		02/11/2023		
FORMATO DEL DISEGNO / Drawing Format	SCALA DEL DISEGNO / Drawing scale	NUMERO FOGLIO DEL DISEGNO / Drawing sheet		
A1	1:10.000	3 di/of 5		
SOGGETTO PROPONENTE / Proponent				
VINTO SOAM SRL		PROGETTO / Project		
VIA DELLA CHIMICA 103 - 85100 POTENZA		IMPIANTO EOLICO DI SERRACAPRIOLA		
P.W. 438/2011/010001/0001		SCOPO DOCUMENTO / Utilization Scope		
scsdesdes@vintosoam.it		ITER AUTORIZZATIVO		
PROGETTISTA / Technical Advisor				
INGEGNERIA		TITOLO / Title		
INGEGNERIA		CARTA PERIMETRAZIONI PAI-Pericolosità Idraulica		
PROGETTO / Project				
CODICE SCS / SCS Code				
COMPANY	PURPOSE	TYPE	DISCIPLINE	COUNTRY
SCS	DES	D	A	M
DES	D	A	M	B
D	A	M	B	I
A	M	B	I	T
M	B	I	T	A
B	I	T	A	W
I	T	A	W	6
T	A	W	6	4
W	6	4	1	1
6	4	1	1	0
4	1	1	0	1
1	1	0	1	8
1	0	1	8	0
0	1	8	0	0



