

LEGENDA

- Piazzola Aerogeneratore
- Fondazione e Sorvolo
- Cunetta Stradale
- Attraversamento Stradale
- Strade di Nuova Realizzazione
- Strade Provinciali Esistenti
- Aree Spazzate
- Caviddotto AT
- Confini Comunali
- Alargamenti Stradali su Viabilità Esistente
- Piazzola Definitiva
- Area di Cantiere e Stoccaggio
- Stazione Elettrica 380/20kV
- Area Bess
- Canale Principale dell'Acquedotto Pugliese
- Aree di tutela qual-quantitativa
- Aree vulnerabili alla contaminazione salina
- Aree di tutela quantitativa
- ACQUE SUPERFICIALI DESTINATE ALLA PRODUZIONE DI ACQUA POTABILE
- Opere di captazione utilizzate a scopo potabile
- Regime ordinario
- Regime emergenziale
- Fosso di Guardia
- Strade Esistenti da Adeguare
- Strade Sterrate Esistenti
- TOC
- Staffaggio
- Confini Regionali
- Piazzola Temporanea
- Stazione Elettrica 380/150kV
- Collector Cabin

AREE DI VINCOLO D'USO DEGLI ACQUIFERI

- Area di tutela per approvvigionamento idrico di emergenza
- Aree di tutela qual-quantitativa
- Aree vulnerabili alla contaminazione salina
- Aree di tutela quantitativa

APPROVVIGIONAMENTO IDRICO

- Acque superficiali destinate alla produzione di acqua potabile
- Opere di captazione utilizzate a scopo potabile
- Regime ordinario
- Regime emergenziale

CORPI IDRICI ACQUIFERI CALCAREI CRETACEI UTILIZZATI A SCOPO POTABILE

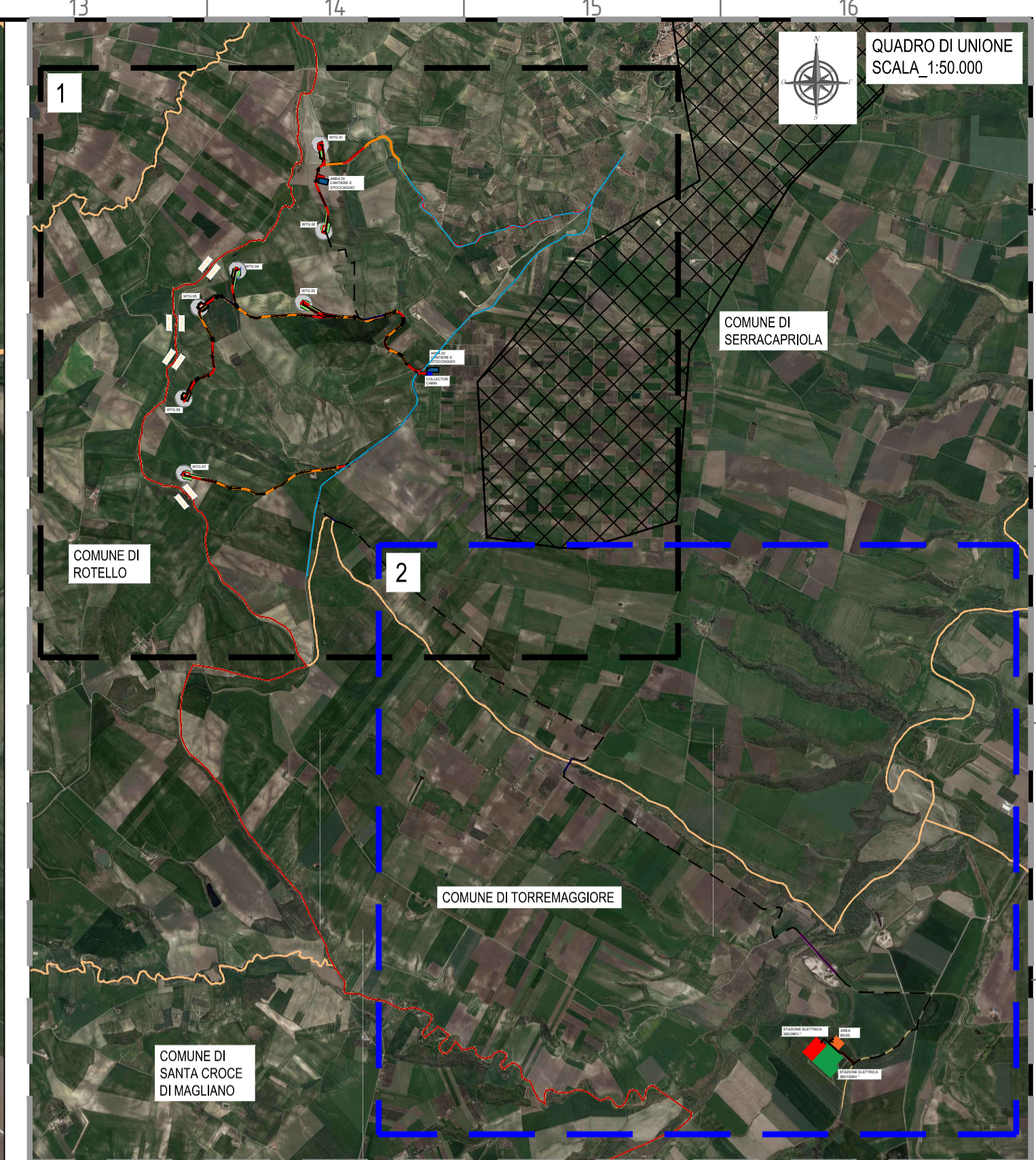
- 3-1-1 / IT16BSAL-MIICO / SALENTO MOCENICO CENTRO-ORIENTALE
- 1-1-1 / IT16AGAR-CO / GARGANO CENTRO-ORIENTALE
- 2-1-2 / IT16AMUG-AL / ALTA MURGIA
- 2-1-3 / IT16AMUG-BRA / MURGIA BRADANICA
- 2-1-1 / IT16AMUG-CO / MURGIA COSTIERA
- 2-1-4 / IT16AMUG-TA / MURGIA TARANTINA
- 2-2-3 / IT16SALEN-CM / SALENTO CENTRO-MERIDIONALE
- 2-2-1 / IT16SALEN-COS / SALENTO COSTIERO
- 2-2-2 / IT16SALEN-CS / SALENTO CENTRO-SETTENTRIONALE

AREE SENSIBILI

- Perimetrazione Area Sensibile
- Bacino Area Sensibile

00	26/10/2023	PRIMA EMISSIONE	C. Capitano	A. Sergi				
REV. N.	DATA	DESCRIZIONE	PREPARATO	APPROVATO				
DIRETTORE TECNICO / Technical Director			Preparato	Approvato				
ING. ANTONIO SERGI			TIMBRO E FIRMA DIRETTORE TECNICO / Technical Director Sign and Stamp					
NOME D'ARCHIVIO / FILE NAME		DATA / Date						
SCS.DES.D.AMB.ITA.W.6411.021.00		26/10/2023						
FORMATO DEL DISEGNO / Drawing Format	SCALA DEL DISEGNO / Drawing scale	NUMERO FOGLIO DEL DISEGNO / Drawing sheet						
A1	1:10.000	1 di/of 2						
SOGGETTO PROPONENTE / Proponent		IMPIANTO EOLICO DI SERRACAPRIOLA						
VIA DELLA CHIMICA 103 - 85100 POTENZA		SCOPO DOCUMENTO / Utilization Scope						
ITER AUTORIZZATIVO								
PROGETTISTA / Technical Advisor		PIANO TUTELA DELLE ACQUE						
INGEGNERIA								
PROGETTO / Project		CODICE SCS / SCS Code						
COMPANY	PURPOSE	TYPE	DISCIPLINE	COUNTRY	TEC.	PLANT	PROGRESSIVE	REVISION
SCS	DES	D	A	M	B	I	T	A
W	6	4	1	1	0	2	1	0
0	0	0	0	0	0	0	0	0

Fonte: <http://www.sit.puglia.it/>
 Sistema di riferimento - sistema UTM-WGS 84 Fuso 33N



LEGENDA

- Piazzola Aerogeneratore
- Fondazione e Sorvolo
- Cunetta Stradale
- Attraversamento Stradale
- Strade di Nuova Realizzazione
- Strade Provinciali Esistenti
- Aree Spazzate
- Cavidotto AT
- Confini Comunali
- Alargamenti Stradali su Viabilità Esistente
- Piazzola Definitiva
- Area di Cantiere e Stoccaggio
- Stazione Elettrica 380/36KV
- Area Bess
- Canale Principale dell'Acquedotto Pugliese
- Aree di tutela per approvvigionamento idrico di emergenza
- Aree di tutela qual-quantitativa
- Aree vulnerabili alla contaminazione salina
- Aree di tutela quantitativa
- Acque superficiali destinate alla produzione di acqua potabili
- Opere di captazione utilizzate a scopo potabile
- Regime ordinario
- Regime emergenziale
- Fosso di Guardia
- Strade Esistenti da Adeguare
- Strade Sterrate Esistenti
- TOC
- Staffaggio
- Confini Regionali
- Piazzola Temporanea
- Stazione Elettrica 380/150KV
- Collector Cabin

***Progetto delle opere di rete a cura del capofila**
P.T.A. 2015-21 Approvato - Vincoli
AREE DI VINCOLO D'USO DEGLI ACQUIFERI

CORPI IDRICI ACQUIFERI CALcarei CRETACEI UTILIZZATI A SCOPO POTABILE

- 3-1-1 / IT16BSAL-MIOCO / SALENTO MIOCENICO CENTRO-ORIENTALE
- 1-1-1 / IT16AGAR-CO / GARGANO CENTRO-ORIENTALE
- 2-1-2 / IT16MUG-AL / ALTA MURGIA
- 2-1-3 / IT16MUG-BRA / MURGIA BRADANICA
- 2-1-1 / IT16MUG-CO / MURGIA COSTIERA
- 2-1-4 / IT16MUG-TA / MURGIA TARANTINA
- 2-2-3 / IT16SALEN-CM / SALENTO CENTRO-MERIDIONALE
- 2-2-1 / IT16SALEN-COS / SALENTO COSTIERO
- 2-2-2 / IT16SALEN-CS / SALENTO CENTRO-SETTENTRIONALE

AREE SENSIBILI

- Perimetrazione Area Sensibile
- Bacino Area Sensibile

00	26/10/2023	PRIMA EMISSIONE	C. Capitano	A.Sergi														
REV. N.	DATA	DESCRIZIONE	PREPARATO	APPROVATO														
01	26/10/2023	ITER AUTORIZZATIVO	ING. ANTONIO SERGI															
NOME D'ARCHIVIO / FILE NAME		DATA / Date																
SCS.DES.D.AMB.ITA.W.6411.021.00		26/10/2023																
FORMATO DEL DISEGNO / Drawing Format	SCALA DEL DISEGNO / Drawing scale	NUMERO FOGLIO DEL DISEGNO / Drawing sheet																
A1	1:10.000	2	di 2															
SOGGETTO PROPONENTE / Proponent		IMPIANTO EOLICO DI SERRACAPRIOLA																
VINDO SOLARI SRL VIA DELLA CHIMICA 105 - 85100 POTENZA P.IVA 04809070767 www.vindo.com		SCOPRO DOCUMENTO / Utilization Scope																
PROGETTISTA / Technical Advisor		ITER AUTORIZZATIVO																
SCS INGENIERIA		PIANO TUTELA DELLE ACQUE																
PROGETTO / Project		CODICE SCS / SCS Code																
COMPANY	PURPOSE	TYPE	DISCIPLINE	COUNTRY	TEC.	PLANT	PROGRESSIVE	REVISION										
SCS	DES	D	A	M	B	I	T	A	W	6	4	1	1	0	2	1	0	0