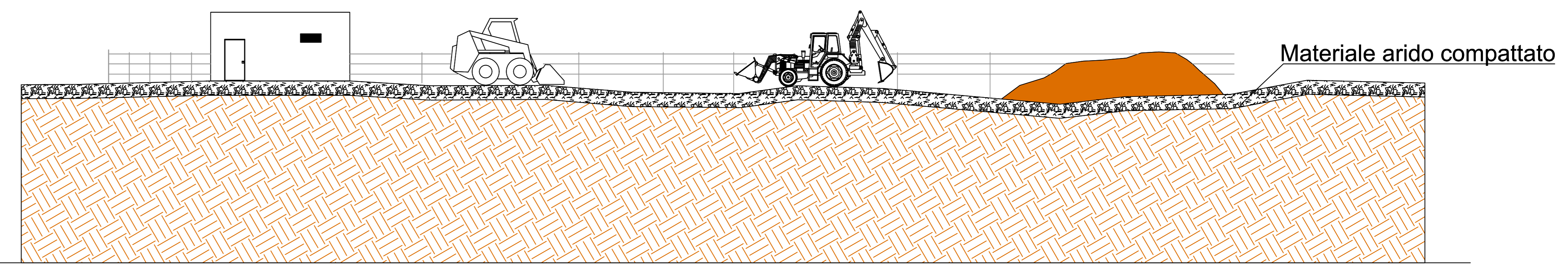


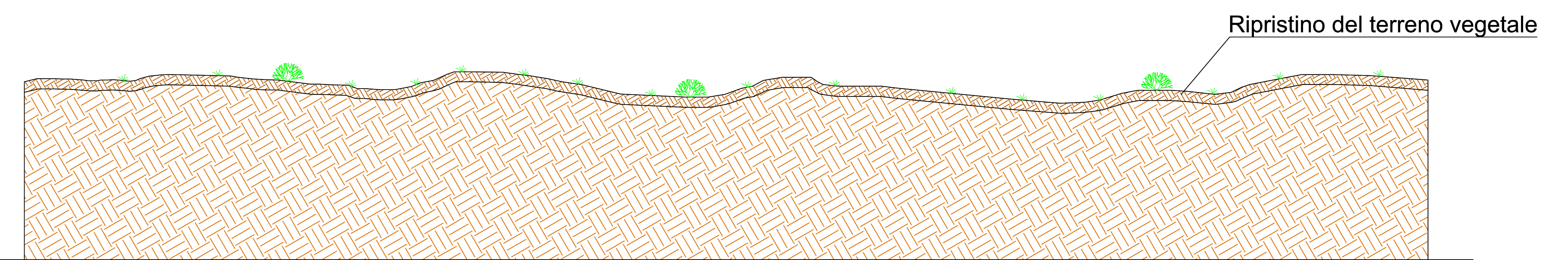
QUADRO D'UNIONE
SCALA 1:25.000



Al termine dei lavori di costruzione dell' impianto eolico l'area di cantiere sarà oggetto di interventi di ripristino vegetazionale, al fine di riportare tale area alle condizioni "Ante Operam".

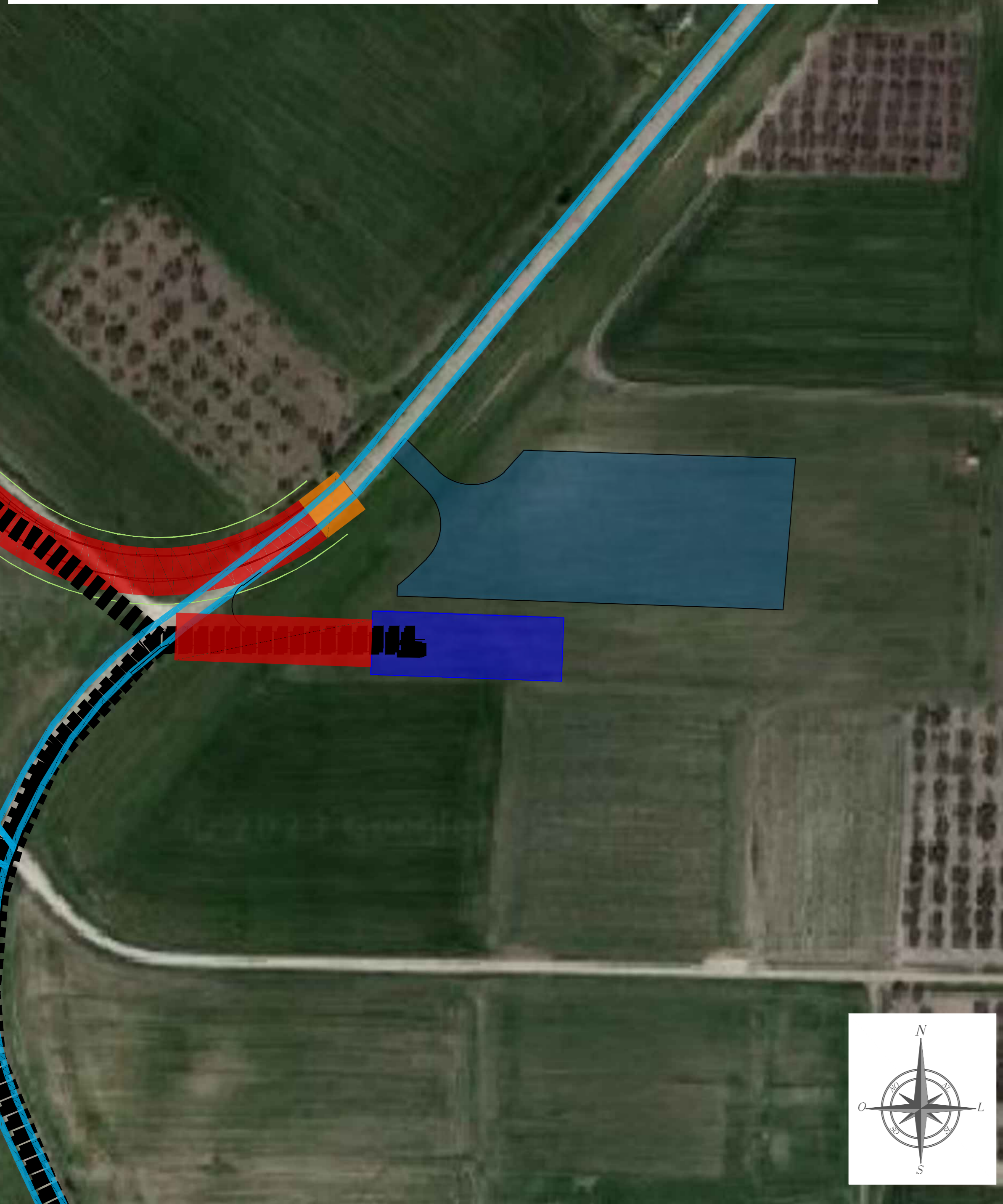


Area di stoccaggio e cantiere in fase di costruzione dell'impianto

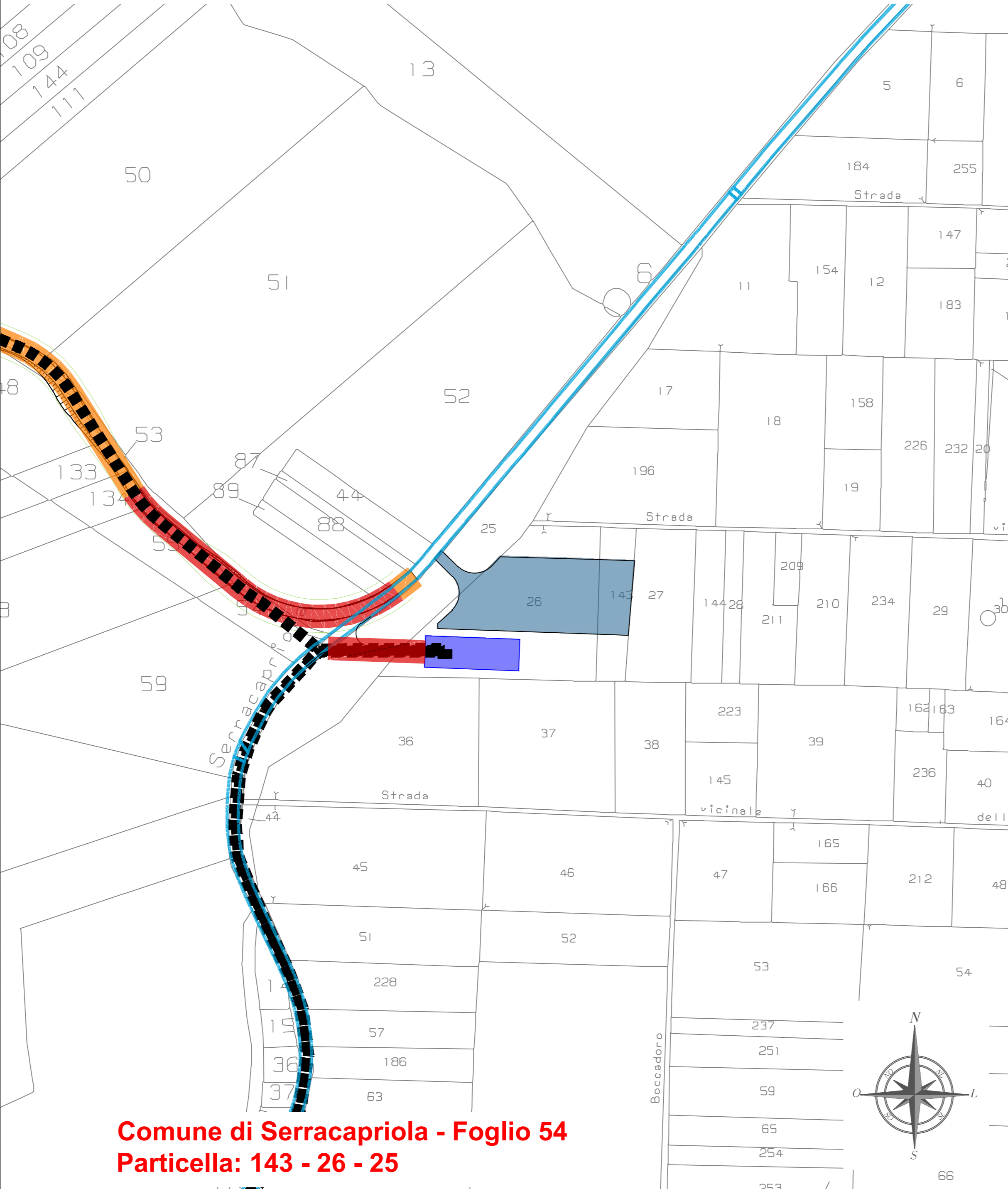


Area di stoccaggio e cantiere dopo il ripristino vegetazionale

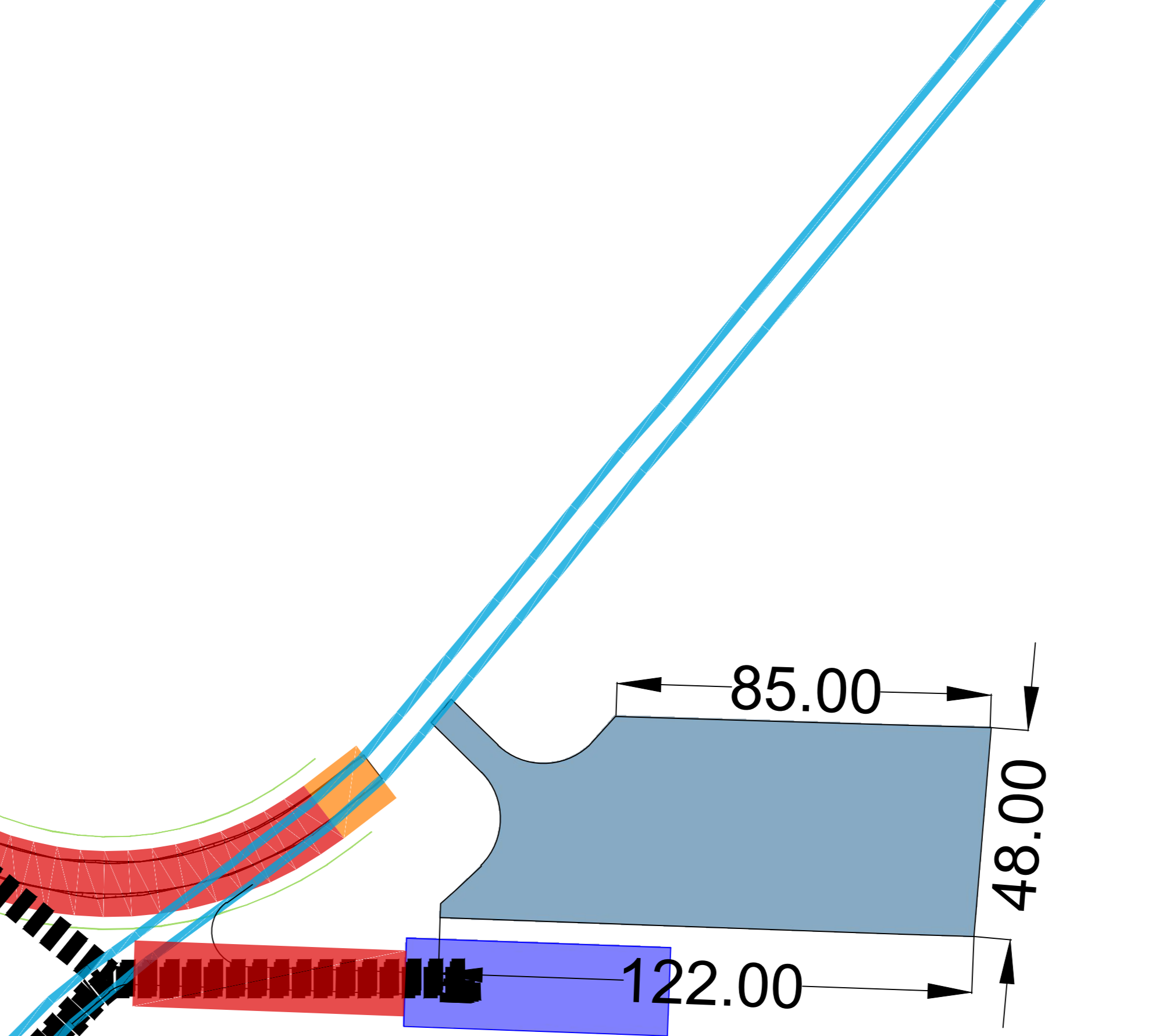
AREE DI STOCCAGGIO E CANTIERE SU ORTOFOTO
SCALA 1:1000



AREE DI STOCCAGGIO E CANTIERE SU CATASTALE
SCALA 1:2000



DIMENSIONI AREA DI CANTIERE
SCALA 1:1000

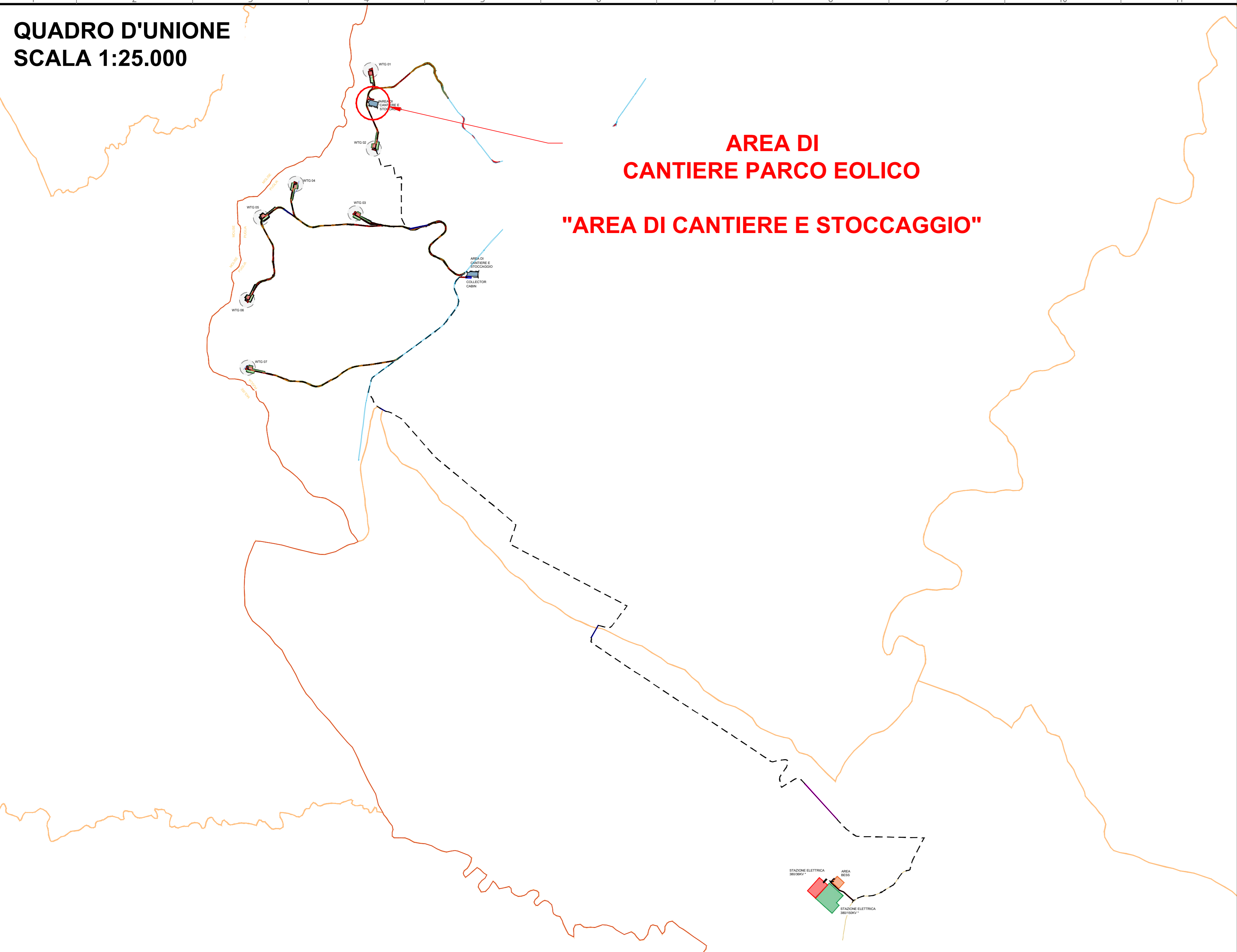


SUPERFICIE AREA DI CANTIERE PARCO EOLICO
CIRCA 5000 mq

- LEGENDA
- Piazzola Aerogeneratore
 - Fondazione e Sorvolo
 - Cunetta Stradale
 - Attraversamento Stradale
 - Strade di Nuova Realizzazione
 - Strade Provinciali Esistenti
 - Strade Esistenti da Adeguare
 - Strade Sterrate Esistenti
 - Area Spazzate
 - Cavidotto AT
 - Confini Comunali
 - Allargamenti Stradali su Viabilità Esistente
 - Piazzola Definitiva
 - Area di Cantiere e Stoccaggio
 - Stazione Elettrica 380/36kV *
 - Area Bess
 - Fosso di Guardia
 - Staffaggio
 - Confini Regionali
 - Piazzola Temporanea
 - Stazione Elettrica 380/150kV *
 - Collector Cabin
- *Progetto delle opere di rete a cura del capofila

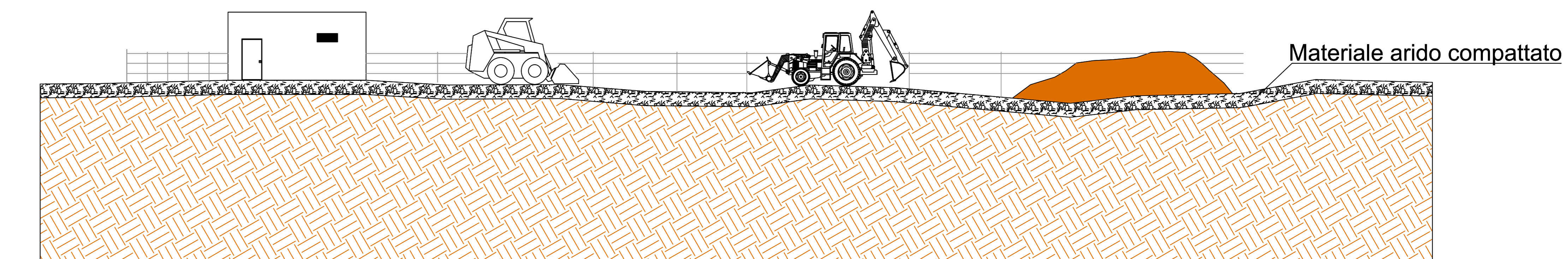
00	03/11/2023	PRIMA EMISSIONE	F. Sest	A.Serg														
REDAZIONE	DATA	DESCRIZIONE	PROVA/STATO	APPROVATO														
ING. ANTONIO SERGI																		
SCS.DES.D.CIV.ITA.W.6411.016.00	03/11/2023																	
A1	1	di 2																
IMPIANTO EOLICO DI SERRACAPRIOLA																		
ITER AUTORIZZATIVO																		
TIPICO AREE DI CANTIERE																		
CODICE SCS / SCS Code																		
SCS	DES	D	C	I	V	I	T	A	W	6	4	1	1	0	1	6	0	0

**QUADRO D'UNIONE
SCALA 1:25.000**

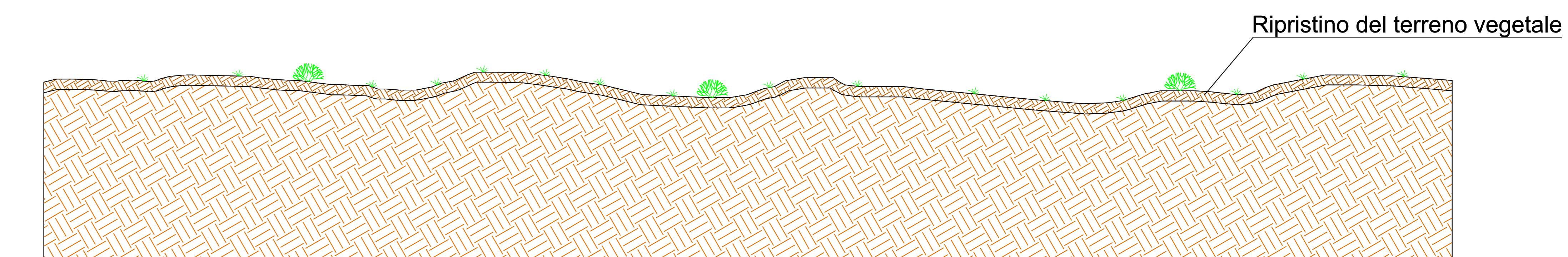


**AREA DI
CANTIERE PARCO EOLICO
"AREA DI CANTIERE E STOCCAGGIO"**

Al termine dei lavori di costruzione dell' impianto eolico l'area di cantiere sarà oggetto di interventi di ripristino vegetazionale, al fine di riportare tale area alle condizioni "Ante Operam".

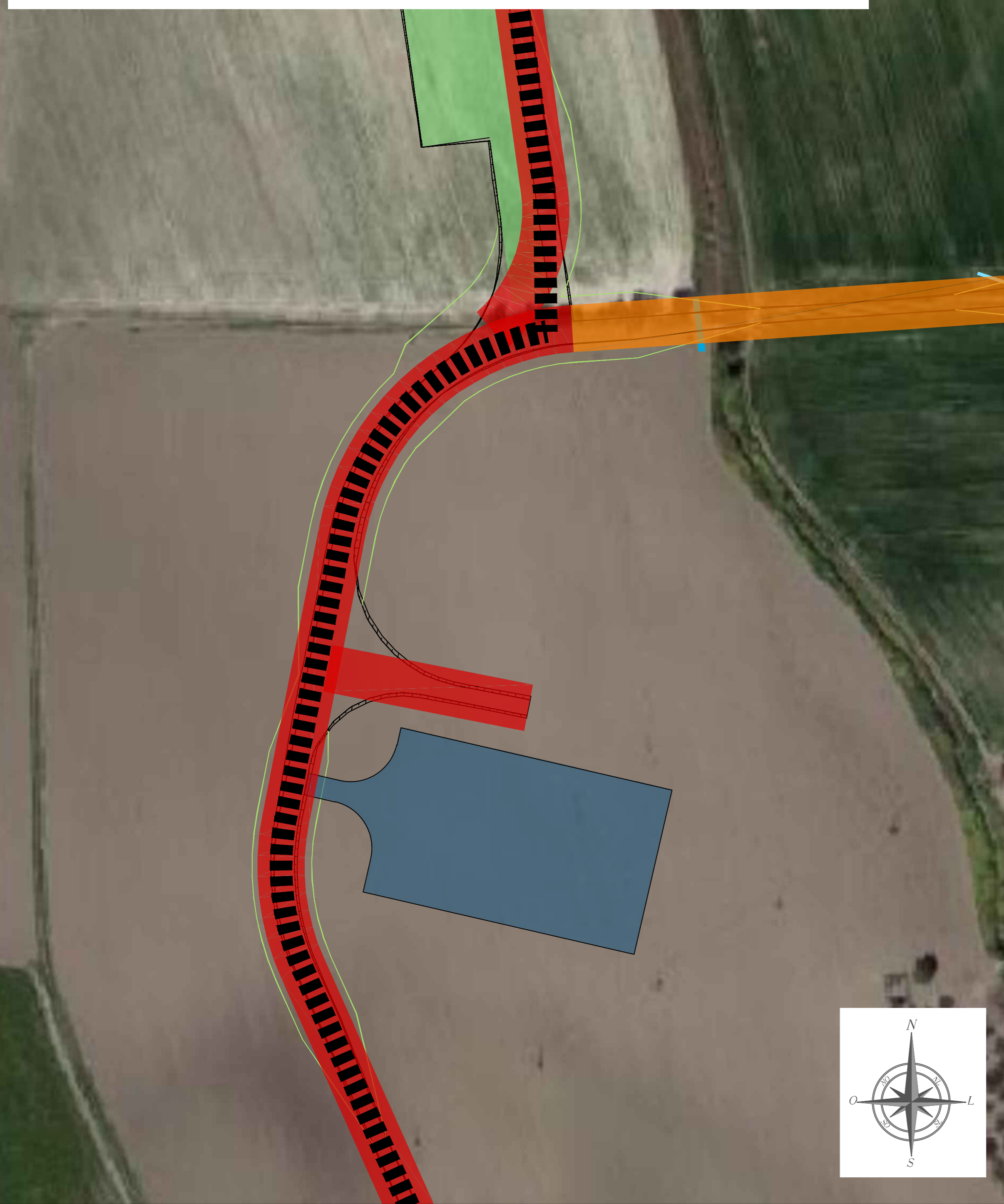


Area di stoccaggio e cantiere in fase di costruzione dell'impianto

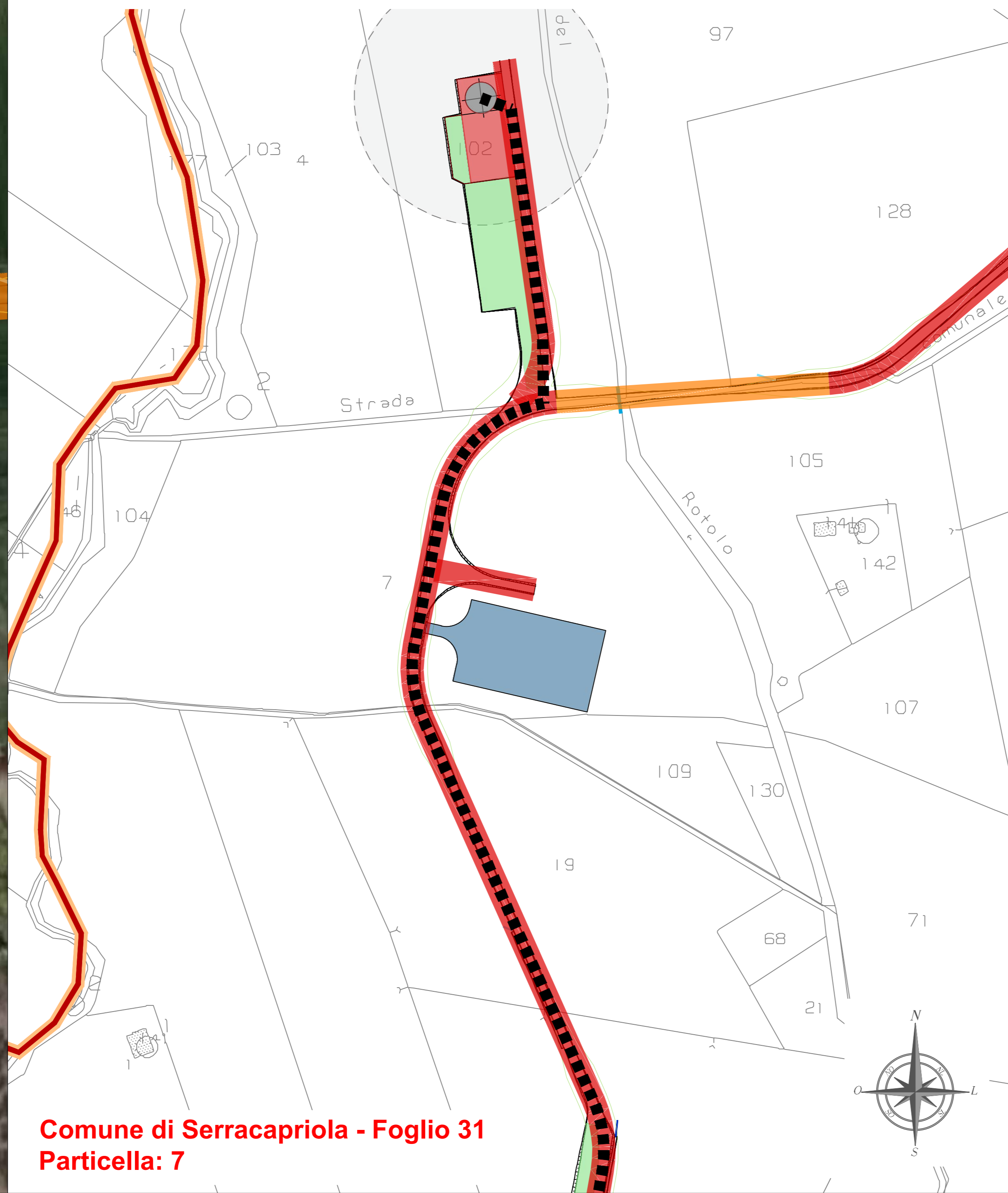


Area di stoccaggio e cantiere dopo il ripristino vegetazionale

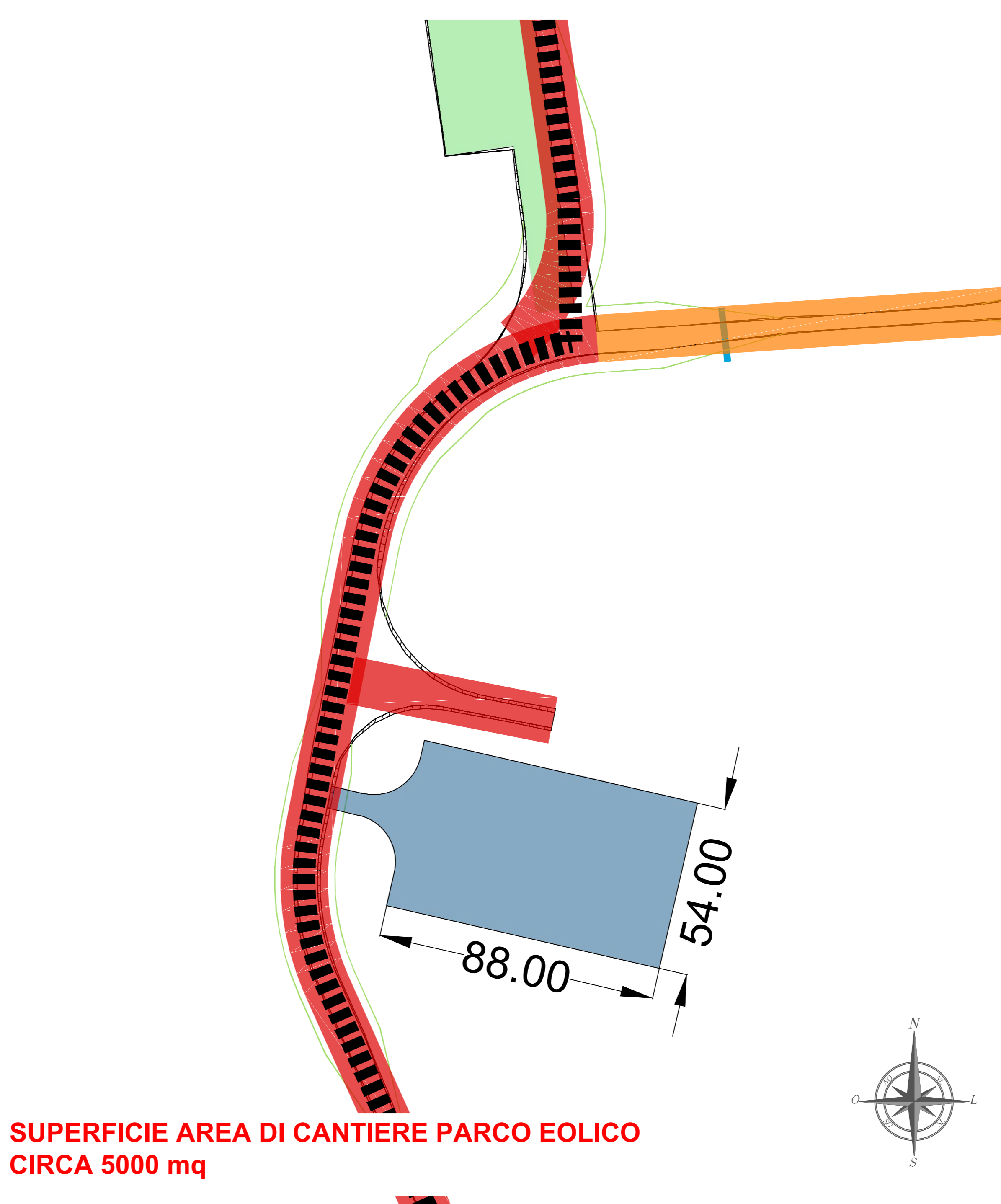
**AREE DI STOCCAGGIO E CANTIERE SU ORTOFOTO
SCALA 1:1000**



**AREE DI STOCCAGGIO E CANTIERE SU CATASTALE
SCALA 1:2000**



**DIMENSIONI AREA DI CANTIERE
SCALA 1:1000**



**SUPERFICIE AREA DI CANTIERE PARCO EOLICO
CIRCA 5000 mq**

LEGENDA

- Piazzola Aerogeneratore
- Fondazione e Sorvolo
- Cunetta Stradale
- Fosso di Guardia
- Attraversamento Stradale
- Strade di Nuova Realizzazione
- Strade Esistenti da Adeguare
- Strade Provinciali Esistenti
- Strade Sterrate Esistenti
- Aree Spazzate
- Cavidotto AT
- TOC
- Staffaggio
- Confini Comunali
- Confini Regionali
- Allargamenti Stradali su Viabilità Esistente
- Piazzola Definitiva
- Piazzola Temporanea
- Area di Cantiere e Stoccaggio
- Stazione Elettrica 380/36kV *
- Stazione Elettrica 380/150kV *
- Area Bess
- Collector Cabin

*Progetto delle opere di rete a cura del capofila

00	03/11/2023	PRIMA EMISSIONE	F. Sest	A.Serg														
REV. N°	DATA	DESCRIZIONE	PROFESSORE	ARMATORE														
01	03/11/2023	2	ING. ANTONIO SERGI															
SCS.DES.D.CIV.ITA.W.6411.016.00	03/11/2023	A1	IMPIANTO EOLICO DI SERRACAPRIOLA															
ITER AUTORIZZATIVO																		
TIPICO AREE DI CANTIERE																		
CODICE SCS / SCS CODE																		
SCS	DES	D	C	I	V	I	T	A	W	6	4	1	1	0	1	6	0	0