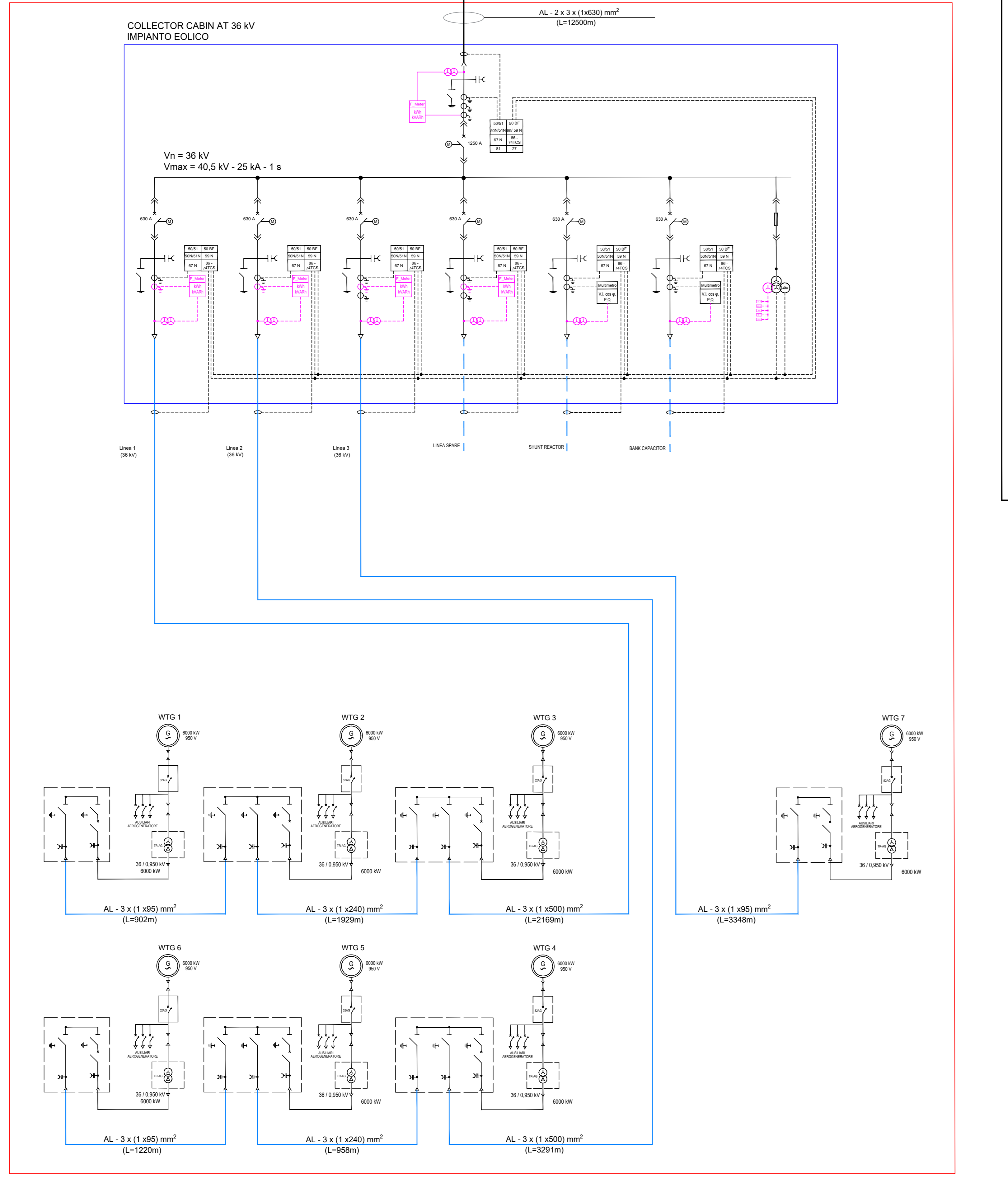


CONFIGURAZIONE IMPIANTO	
Potenza	42 MW
Potenza singola WTG	6 MW
N° WTG	7
Potenza BESS	12 MW
N° Container Batteria	60

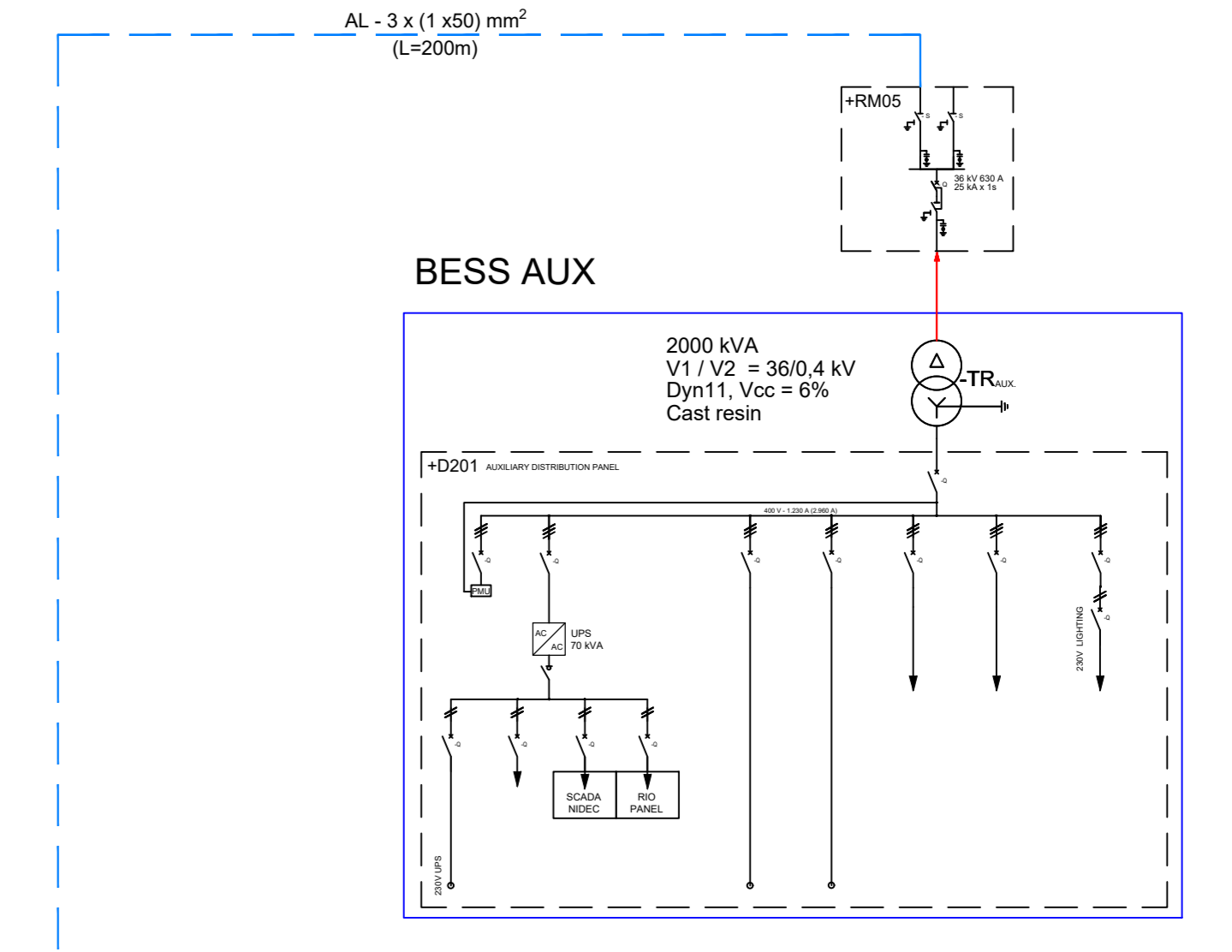
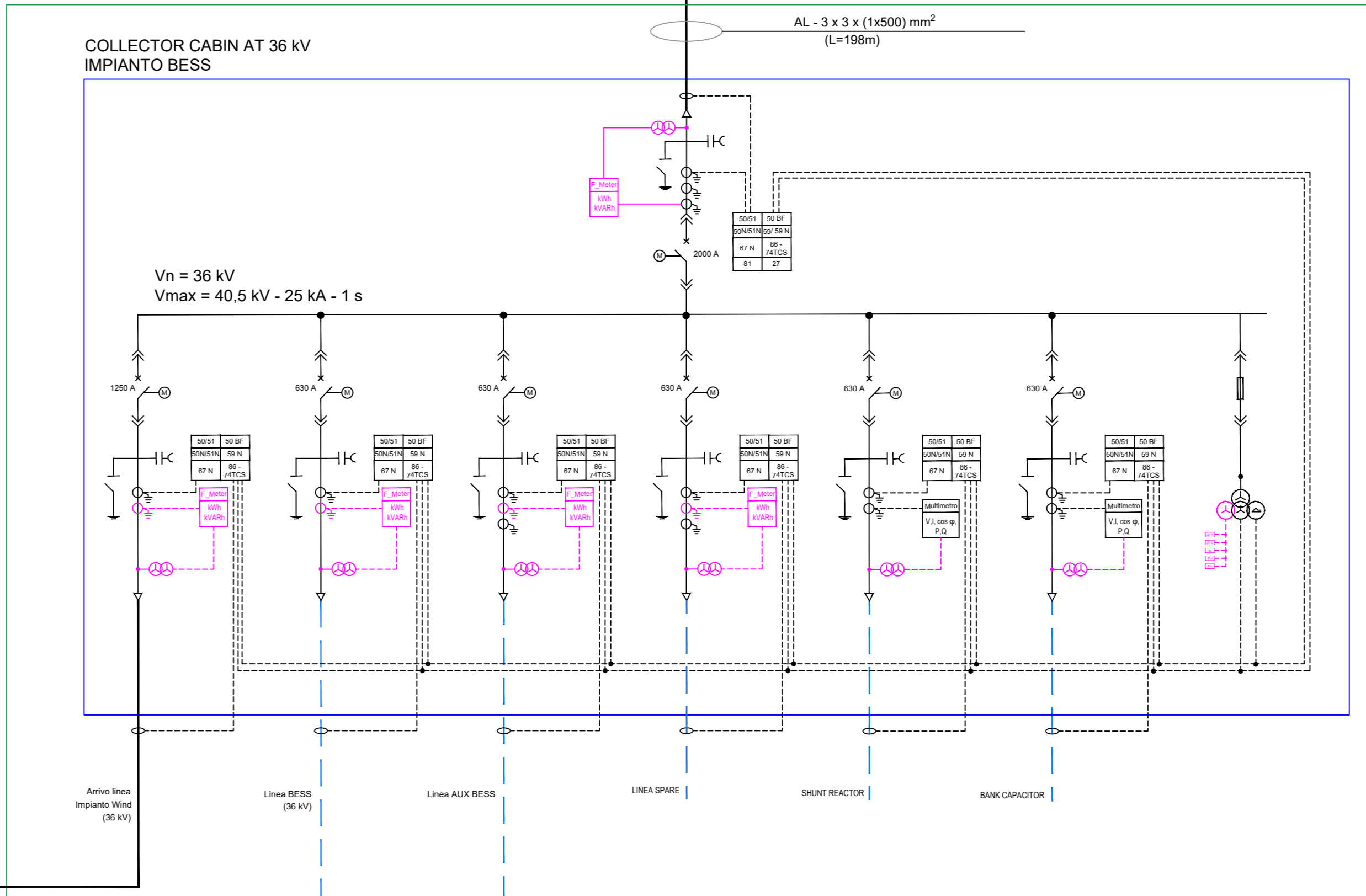
LEGENDA FUNZIONI DI PROTEZIONE	
27	MINIMA TENSIONE
50	MASSIMA CORRENTE INSTANTANEA
51	MASSIMA CORRENTE RITARDATA
59N	GUASTO A TERRA AD AZIONE INSTANTANEA
59M	GUASTO A TERRA TEMPO DEFERITO
67N	DIREZIONALE DI TERRA
50BF	MANCATA APERTURA INTERRUITTORE
59N	MASSIMA TENSIONE RESIDUA
74TCS	MONITORAGGIO CIRCUITO APERTURA INTERRUITTORE
88	RELE DI BLOCCO
87	RELE DIFFERENZIALE TRASFORMATORE
81	RELE DI FREQUENZA
74	RELE DI ALLARME

LEGENDA FUNZIONI DI MISURA	
COI	FAITTORE DI POTENZA
F	FREQUENZA
I	CORRENTE
P	POTENZA ATTIVA
Q	POTENZA REATTIVA
V	TENSIONE
W	ENERGIA ATTIVA
varh	ENERGIA REATTIVA

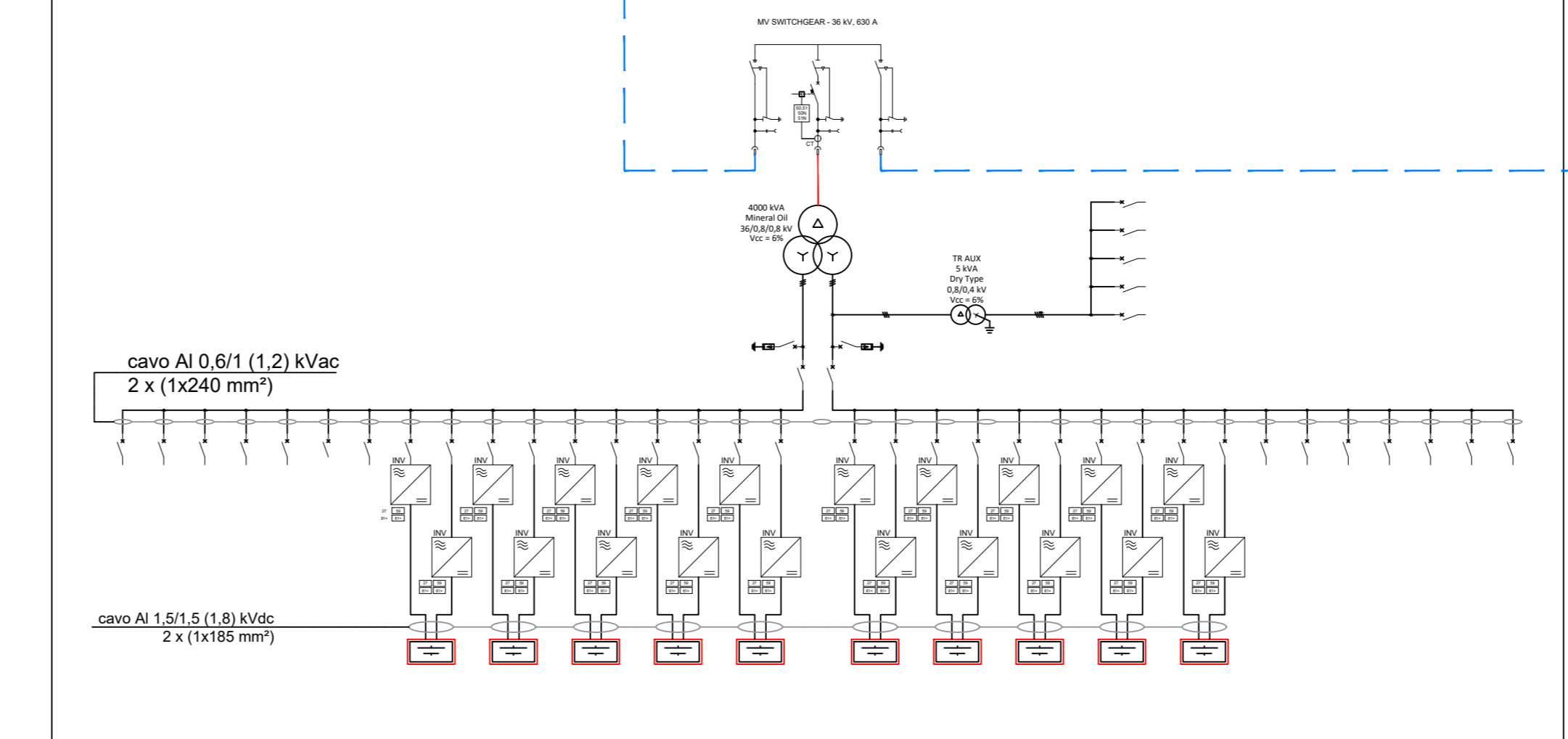
IMPIANTO EOLICO



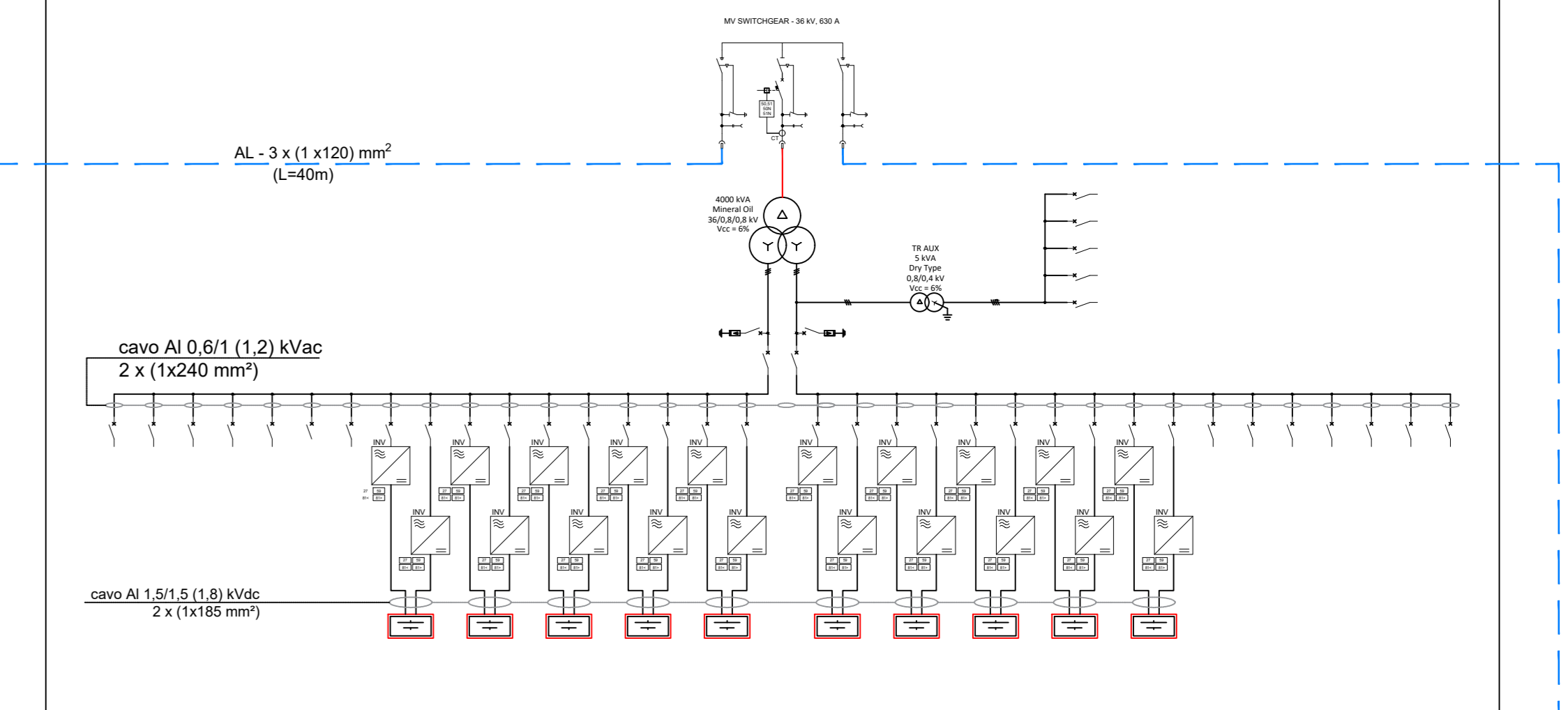
IMPIANTO BESS



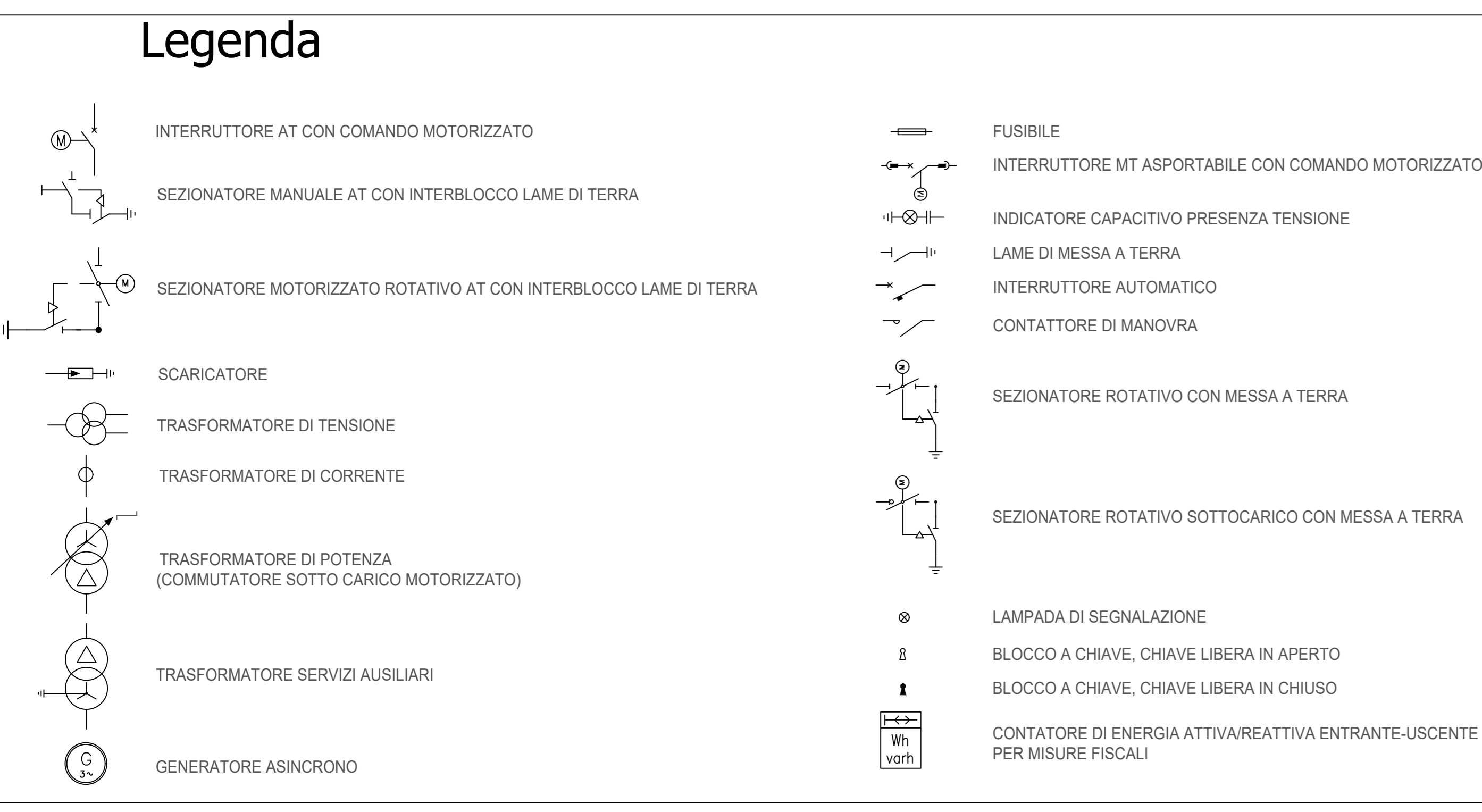
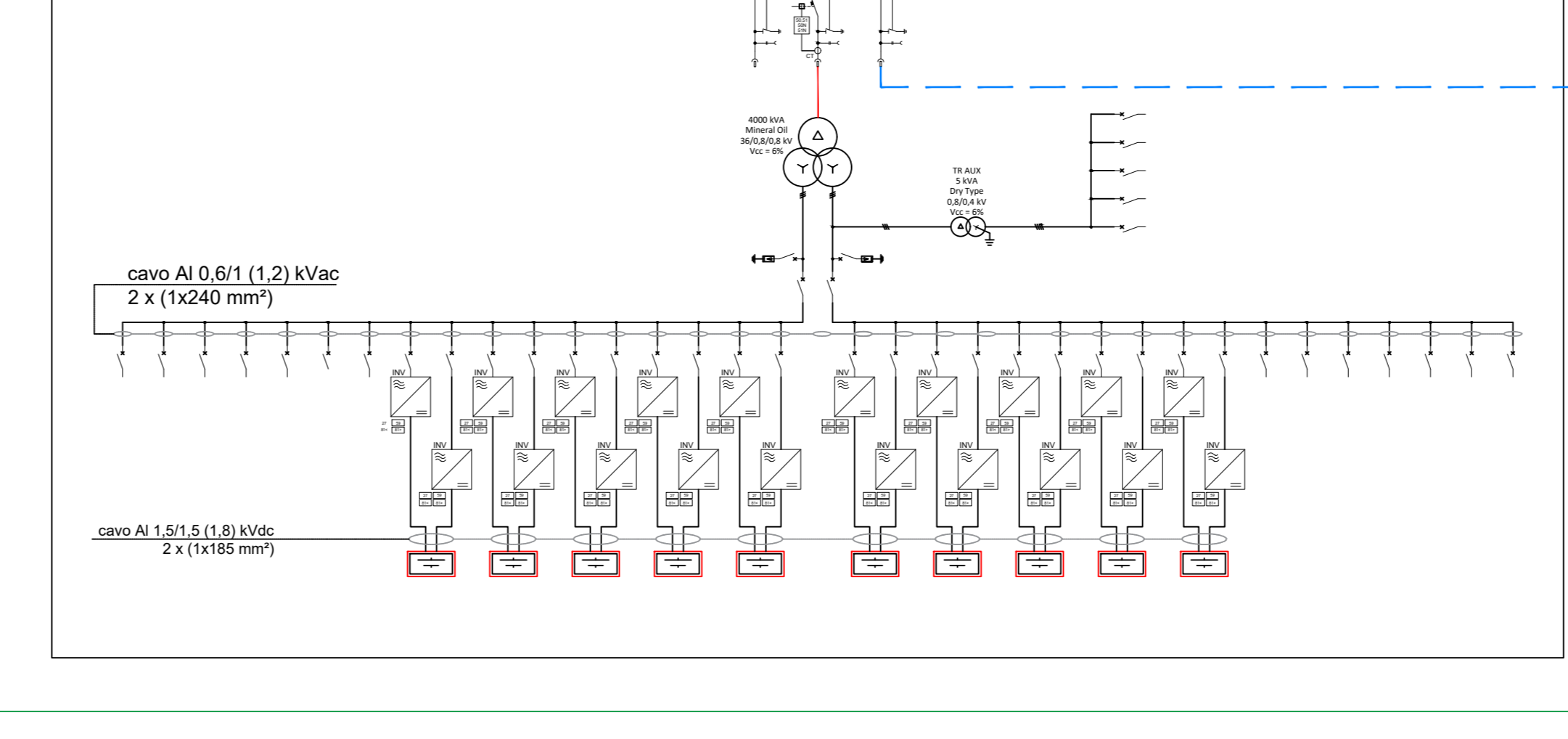
BLOCCO STORAGE 1



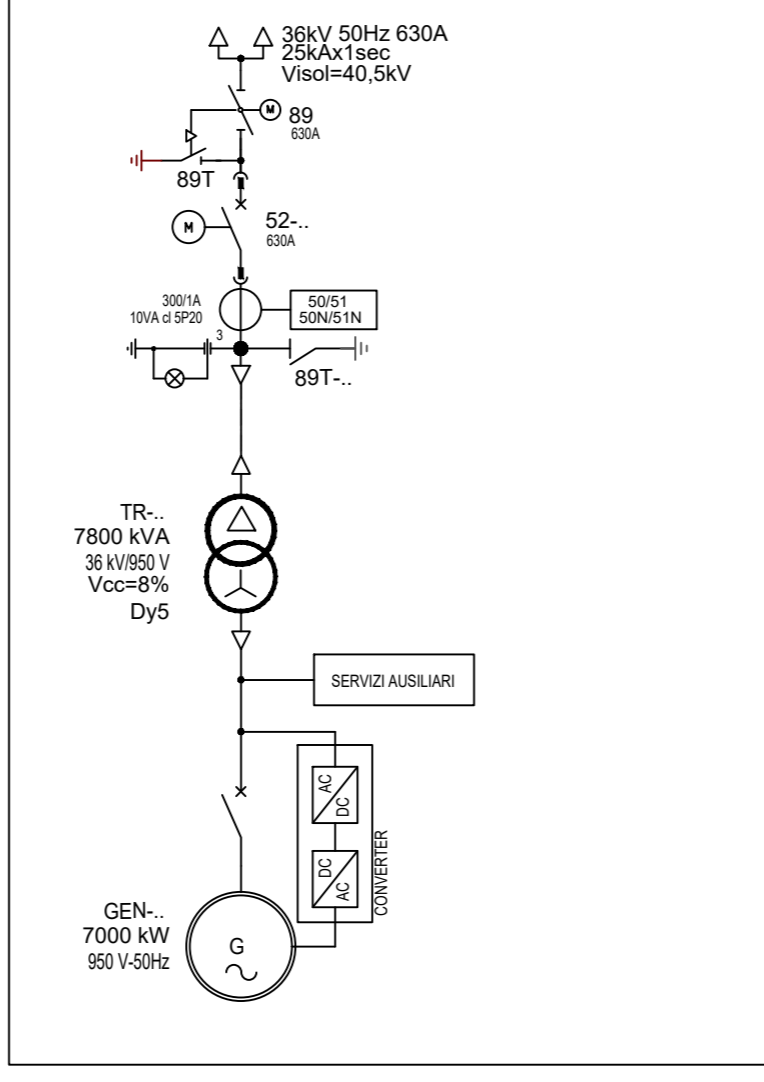
BLOCCO STORAGE 2



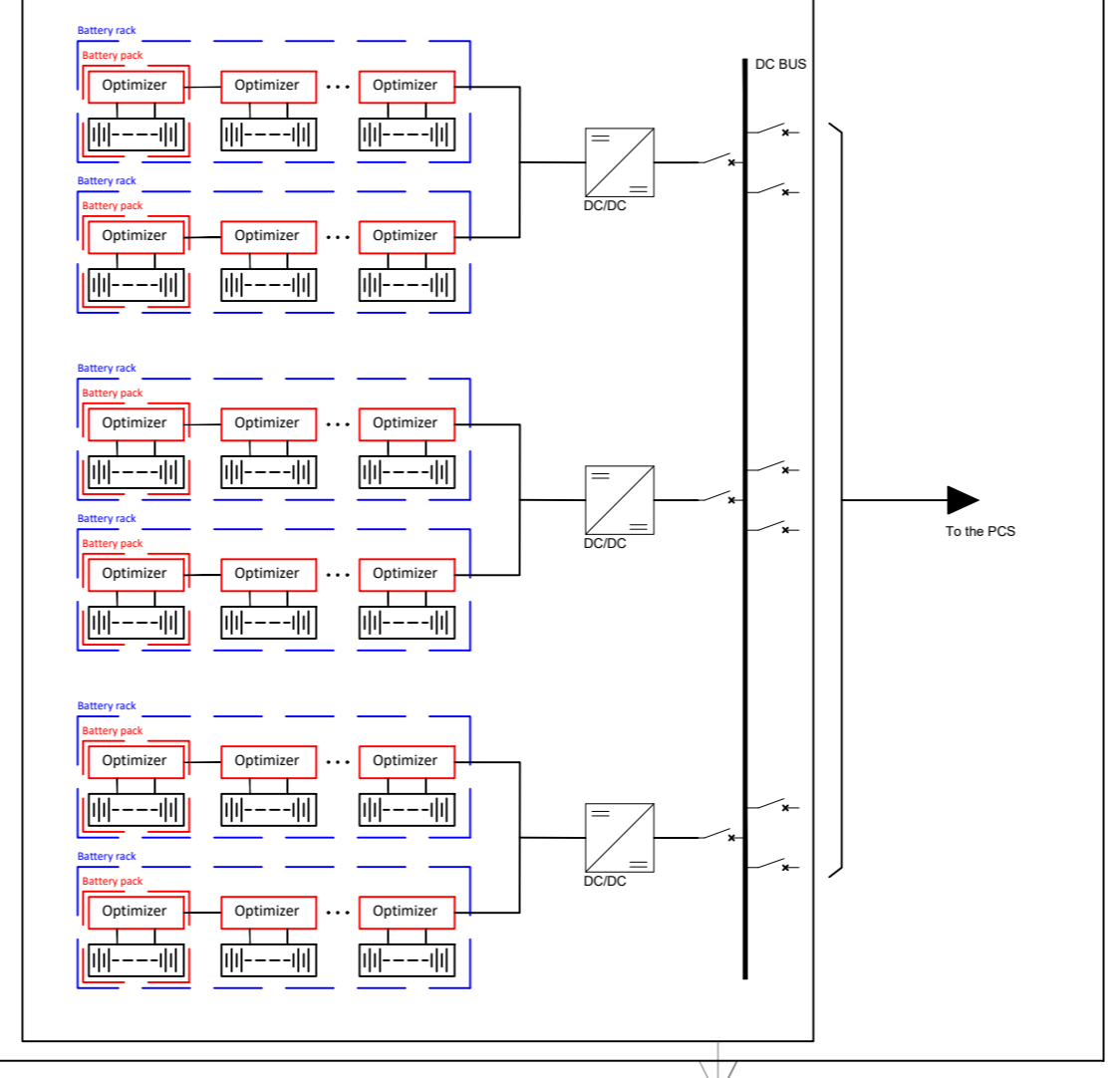
BLOCCO STORAGE 3



DETTAGLIO 1 TIPOLOGICO INSTALLAZIONE A BORDO TORRE DI GENERAZIONE EOLICA



DETTAGLIO 2 TIPOLOGICO SCHEMA DI COLLEGAMENTO CONTAINER BATTERIA



ALLO STALLO ASSEGNATO ALL'IMPIANTO EOLICO INTEGRATO DA BESS 42+12 MW DELLA STAZIONE ELETTRICA 380/36 kV DI TORREMAGGIORE

DATA	DESCRIZIONE	PROG.	APPROV.
09/11/2023	PRIMA EMISSIONE	V. Devesh	A. Serr
09/11/2023	REVISIONE		

ING. ANTONIO SERGI	09/11/2023							
SCS.DES.D.ELE.ITA.W.6411.001.00	09/11/2023							
40	1 di 1							
IMPIANTO EOLICO DI SERRACAPRIOLA								
ITER AUTORIZZATIVO								
SCHEMA ELETTRICO UNIFILARE GENERALE IMPIANTO EOLICO + BESS								
COMPANY	PURPOSE	TYPE	DISCIPLINE	COUNTRY	TEC.	PLANT	PROGRESSIVE	REVISION
SCS	DES	D	E	L	E	I	T	A
W	6	4	1	0	0	1	0	0