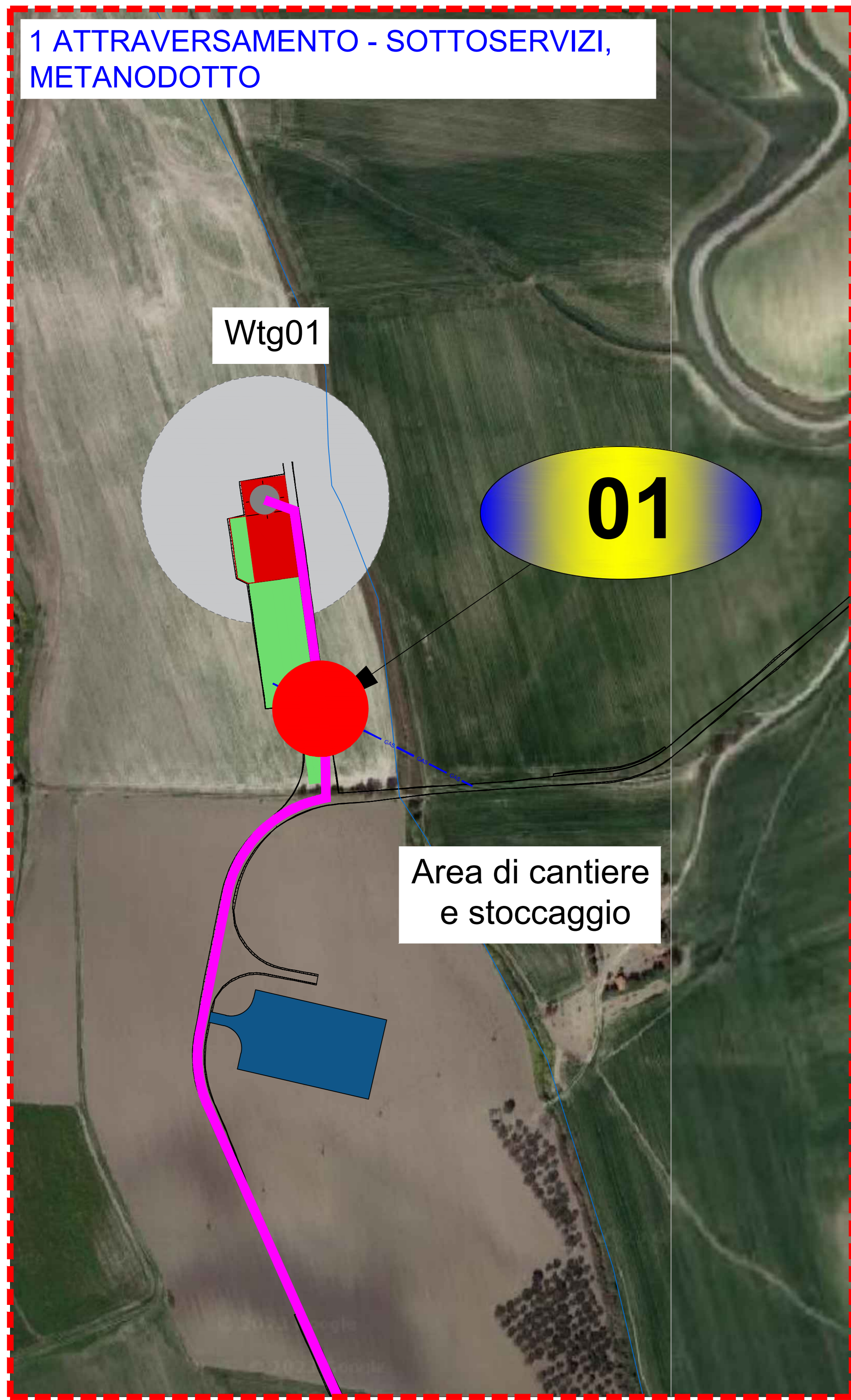
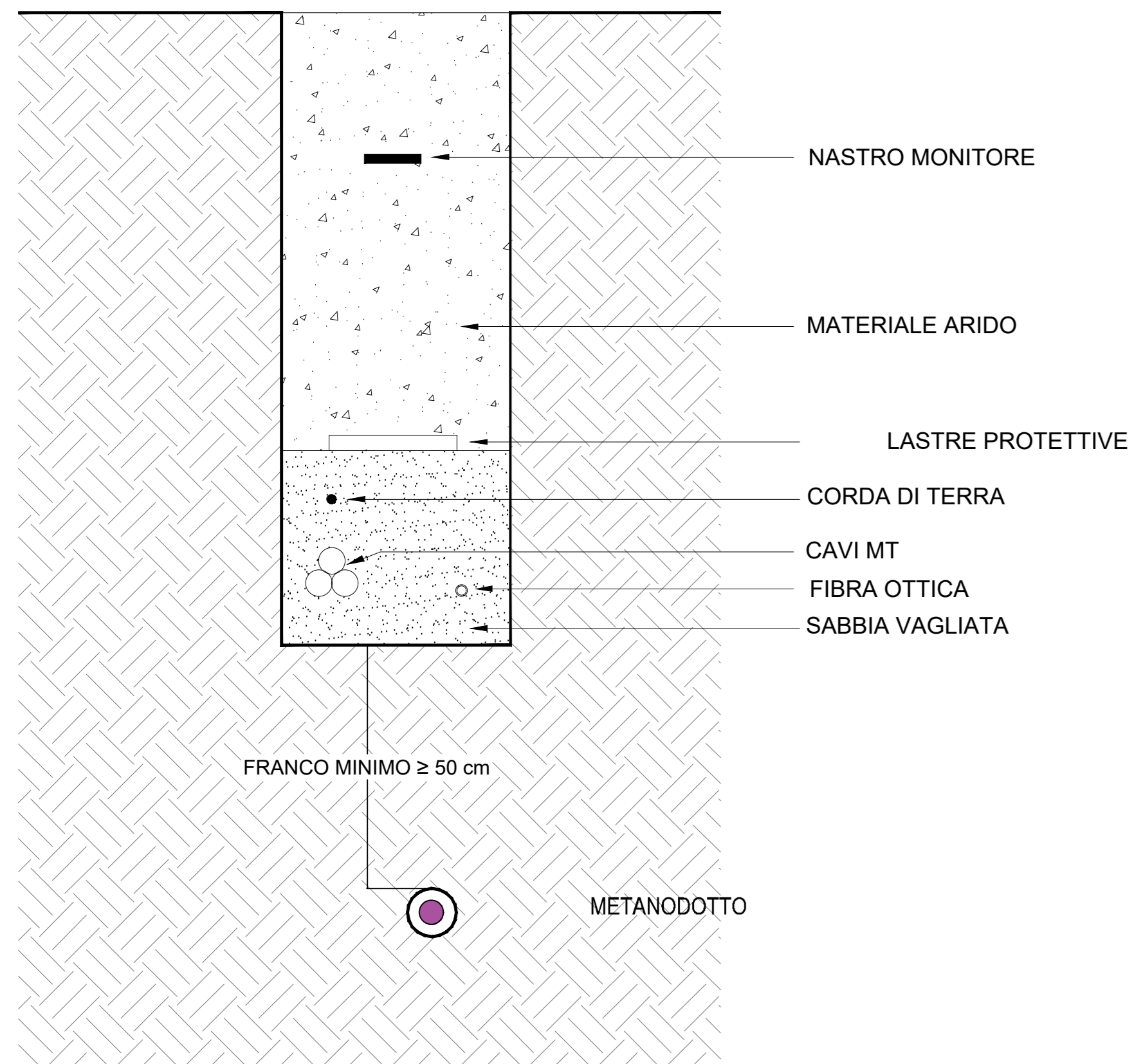


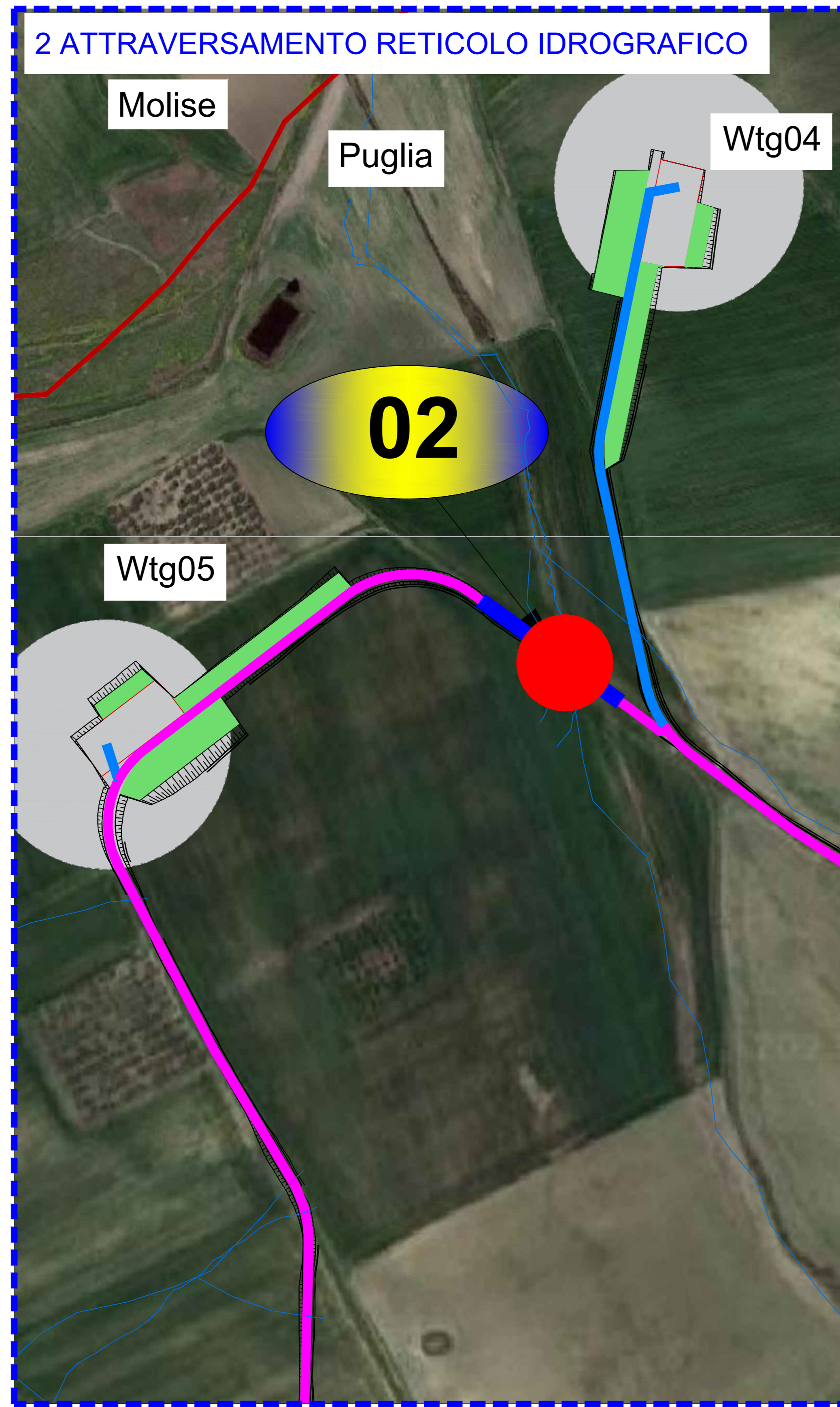
PIANTA INTERFERENZA SU ORTOFOTO in scala 1:2.000



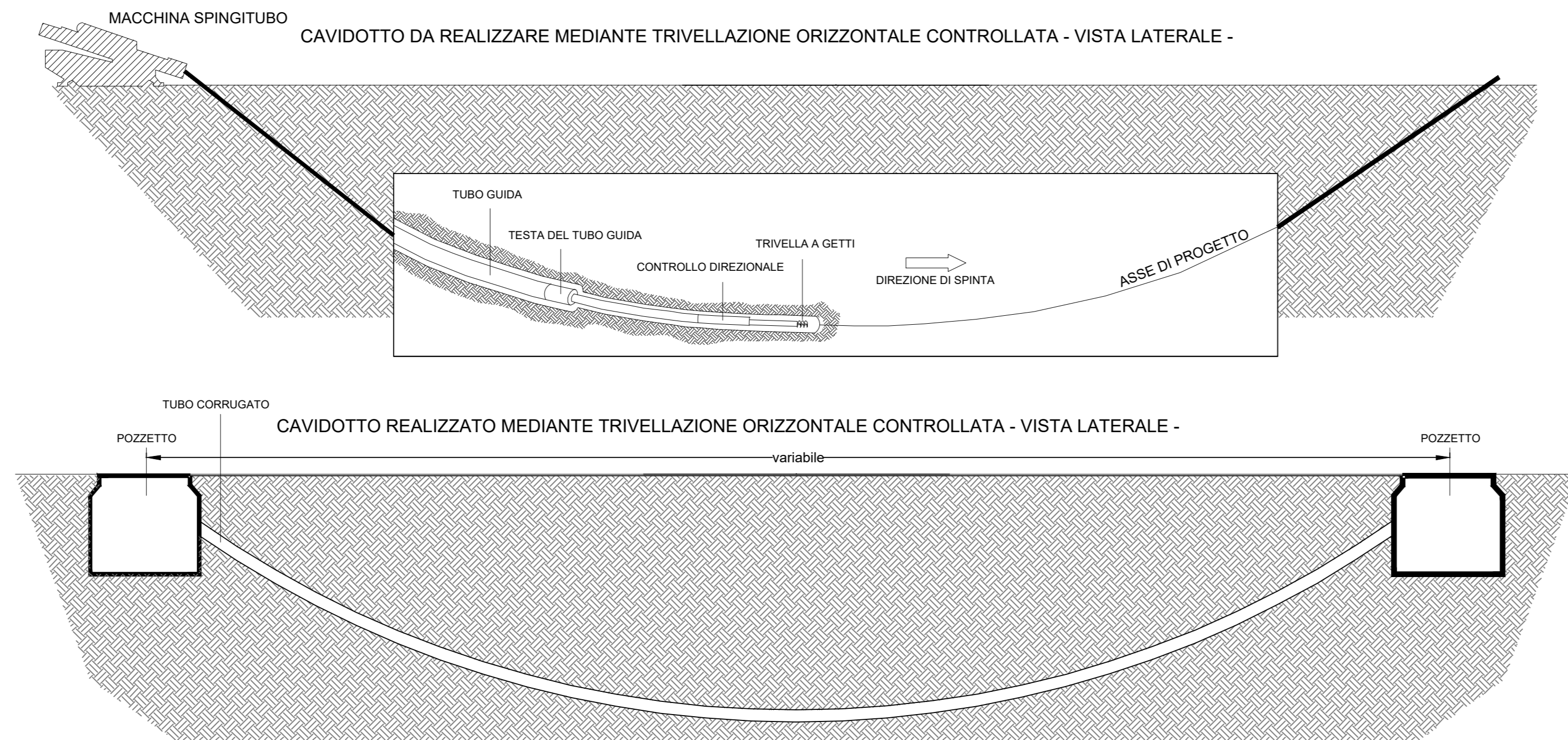
SEZIONE INTERFERENZA - 1
ATTRAVERSAMENTO - SOTTOSERVIZI,
METANODOTTO in scala 1:10



LA SEZIONE RAPPRESENTATA RELATIVAMENTE ALLA POSIZIONE DEL METANODOTTO E QUINDI AL DETTAGLIO DI SUPERAMENTO INTERFERENZA E' PURAMENTE INDICATIVA. IN SEGUITO AL RILIEVO DELL'ESATTA PROFONDITA' DI POSA DEL METANODOTTO VERRA' STABILITO SE LO STESSO VERRA' SUPERATO IN SOVRAPASSO O SOTTOPASSO MANTENENDO UN FRANCO MINIMO DI 50 cm.



SEZIONE INTERFERENZA - 2
ATTRAVERSAMENTO - RETICOLO
IDROGRAFICO in scala 1:20



LEGENDA GENERALE IMPIANTO EOLICO

- Piazzola Aerogeneratore
 - Fondazione e Sorvolò
 - Confini Comunali
 - Confini Regionali
 - Piazzola Definitiva
 - Area di Cantiere e Stoccaggio
 - Stazione Elettrica 380/36kV *
 - Area Bess
 - Stazione Elettrica 380/150kV *
 - Collector Cabin
 - Piazzola Temporanea
- *Progetto delle opere di rete a cura del capofila

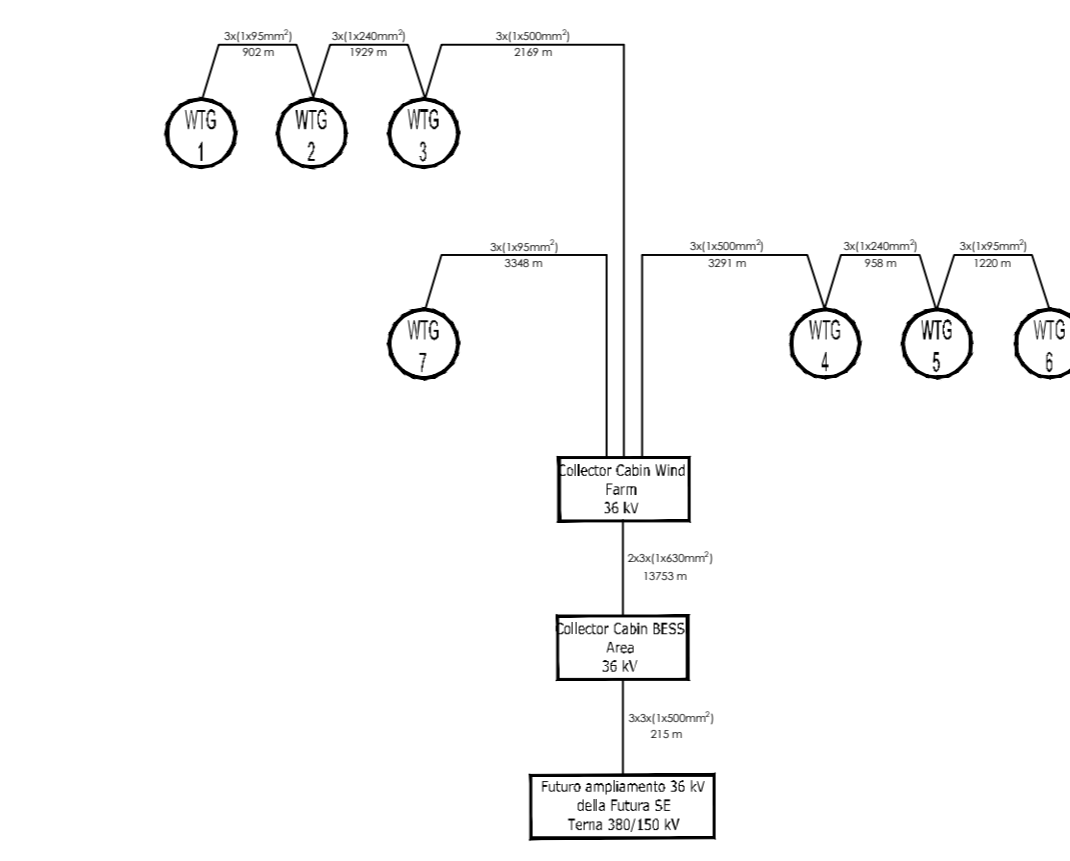
- Reticolo idrografico
- Gasdotto
- Elettrodotta Interrato AT

LEGENDA DETTAGLIO CAVIDOTTO

- CAVIDOTTO AT SEZIONE TIPO "A" 1 terne su strada sterrata
- CAVIDOTTO AT SEZIONE TIPO "B" 2 terne su strada sterrata
- CAVIDOTTO AT SEZIONE TIPO "C" 3 terne su strada sterrata
- CAVIDOTTO AT SEZIONE TIPO "D" 5 terne su strada sterrata
- CAVIDOTTO AT INTERRUATO SEZIONE TIPO "E" 2 terne su asfalto
- CAVIDOTTO AT INTERRUATO SEZIONE TIPO "E" 3 terne su strada asfaltata
- STAFFAGGIO SU PONTE DETTAGLIO TIPO "F" (2 Terne)
- TOC

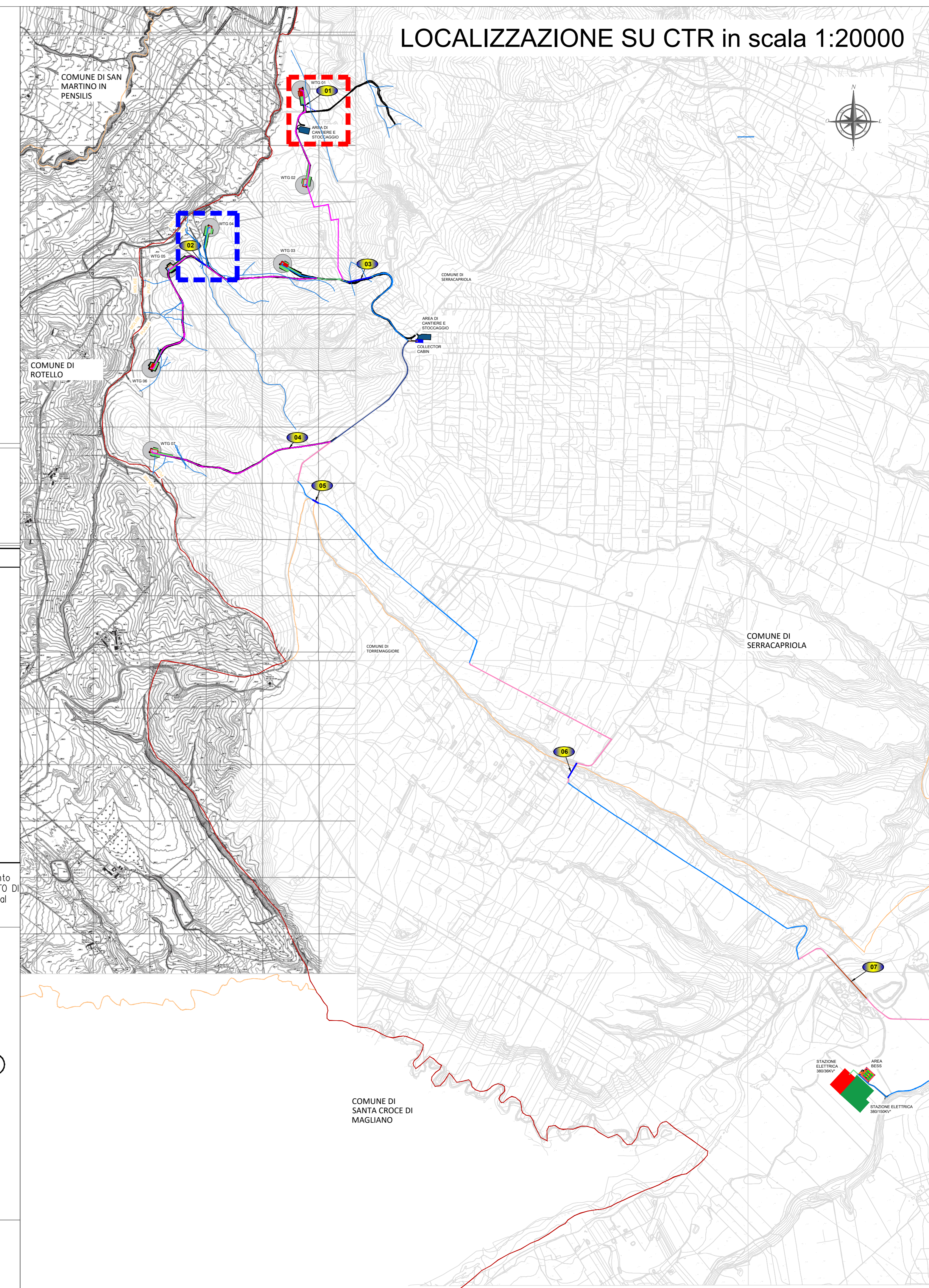
Per i dettagli delle sezioni del cavidotto si faccia riferimento al documento SCS.DES.D.ELE.ITA.W.6411.008.00, SCHEMA TIPO SCAVI PER L'ALLOGGIAMENTO DI CAVIDOTTI, per il dettaglio dello staffaggio su ponte si faccia riferimento al documento SCS.DES.D.ELE.ITA.W.6411.007.00, PARTICOLARI TIPOLOGICI RISOLUZIONE INTERFERENZE CAVIDOTTO IMPIANTO EOLICO.

Schema di collegamento WTG e lunghezza del tracciato dei cavidotti AT



- NUMERO ATTRAVERSAMENTO
- INTERFERENZA

LOCALIZZAZIONE SU CTR in scala 1:20000



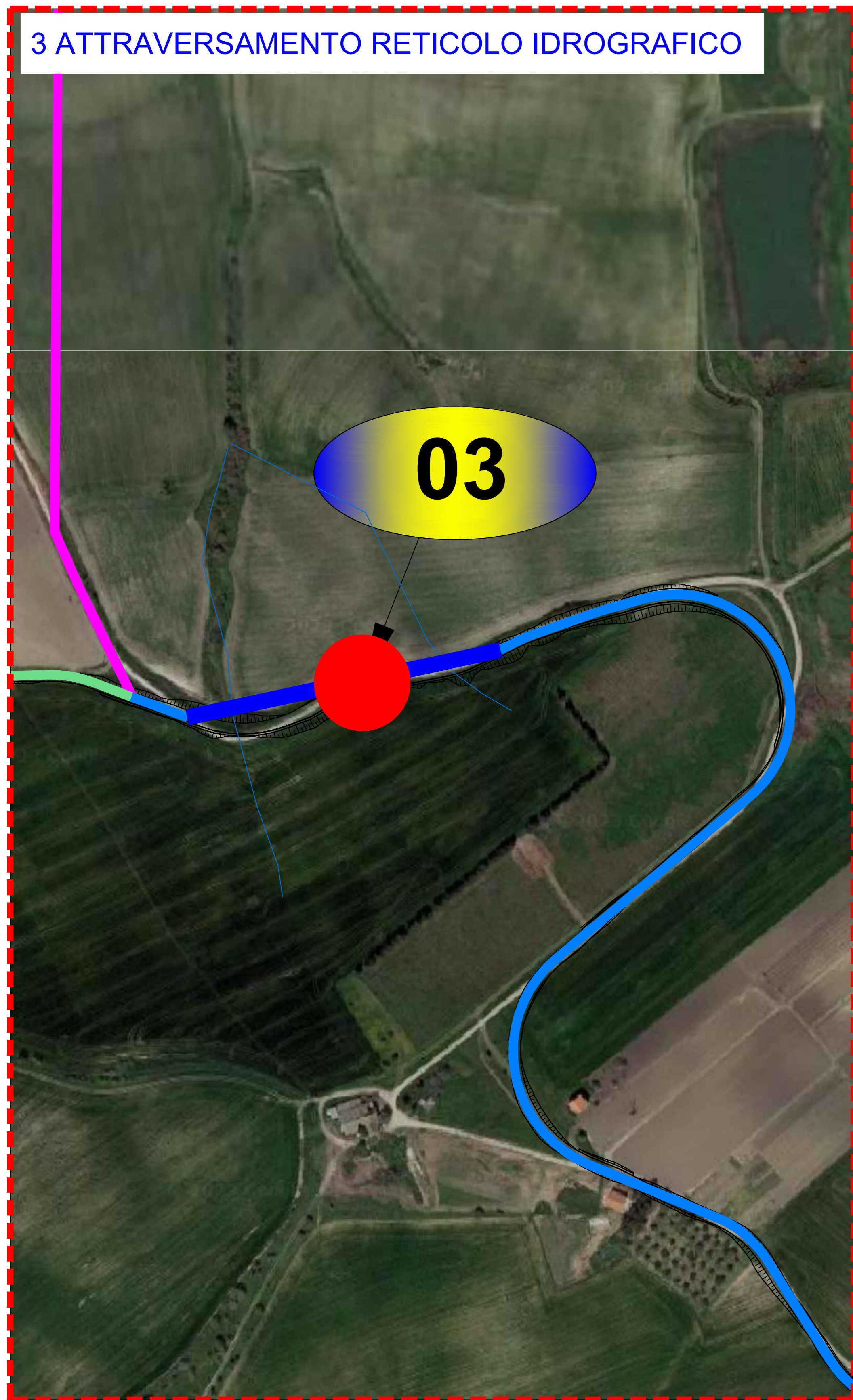
Nota:
"Nel presente documento sono rappresentate le interferenze che sono state rilevate in fase di sopralluogo delle aree interessate dal tracciato dei cavidotti. Nella fase di dettaglio del progetto, a seguito di una accurata indagine georadar su tutto il tracciato dei cavi, saranno individuate eventuali ulteriori interferenze da dover superare".

Sistema di riferimento: Sistema UTM-WGS 84 Fuso 33 N

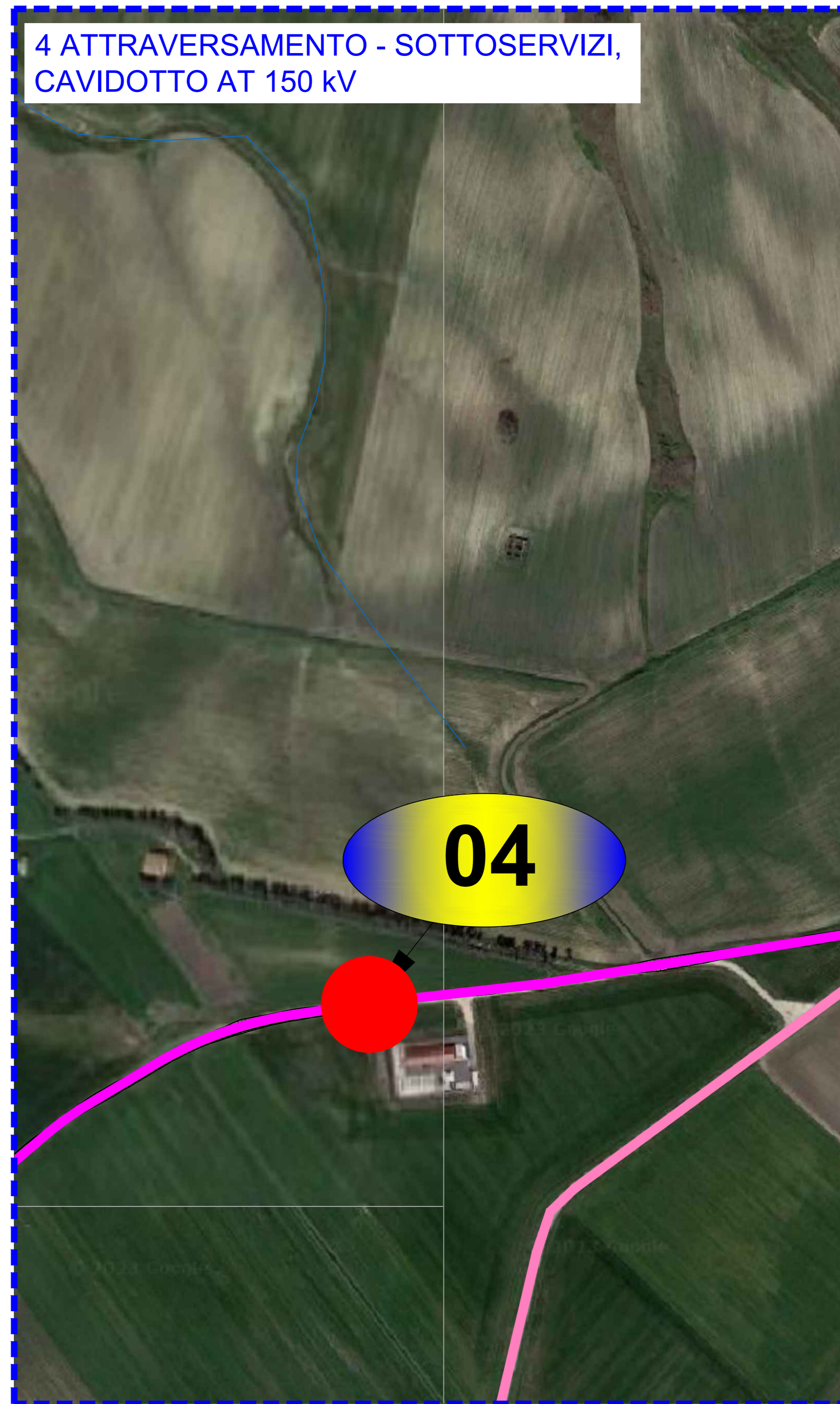
NUMERO INTERFERENZA	TIPOLOGIA - DESCRIZIONE OPERA
01	Comune di Serracapriola (FG) Attraversamento - Sottoservizi, metanodotto
02	Attraversamento reticolo idrografico
03	Attraversamento reticolo idrografico
04	Attraversamento - Sottoservizi, cavidotto AT 150kV
05	Attraversamento reticolo idrografico
06	Comune di Torremaggiore (FG) Attraversamento reticolo idrografico
07	Passaggio su ponte

00	02/11/2023	PRIMA EMISSIONE	A. Gigante	A. Serpi
REDAZIONE	EDILITIA	DISCIPLINA	PROGETTISTA	APPROVATORE
ING. ANTONIO SERGI				
SCS.DES.D.ELE.ITA.W.6411.007.00	02/11/2023			
Varie	1	di 4		
IMPIANTO EOLICO DI SERRACAPRIOLA				
ITER AUTORIZZATIVO				
PARTICOLARI TIPOLOGICI RISOLUZIONE INTERFERENZE CAVIDOTTO IMPIANTO EOLICO				
SCS DES D ELE I TA W 6 4 1 1 0 0 7 0 0				

PIANTA INTERFERENZA SU ORTOFOTO in scala 1:2.000



SEZIONE INTERFERENZA - 3
ATTRaversAMENTO - RETICOLO
IDROGRAFICO in scala 1:20



SEZIONE INTERFERENZA - 4
ATTRaversAMENTO - SOTTOSERVIZI
CAVIDOTTO AT 150 kV in scala 1:10

LEGENDA GENERALE IMPIANTO EOLICO

- Piazzola Aerogeneratore
 - Fondazione e Sorvolò
 - Confini Comunali
 - Confini Regionali
 - Piazzola Definitiva
 - Area di Cantiere e Stoccaggio
 - Stazione Elettrica 380/36kV *
 - Area Bess
 - Stazione Elettrica 380/150kV *
 - Collector Cabin
 - Piazzola Temporanea
- *Progetto delle opere di rete a cura del capofila

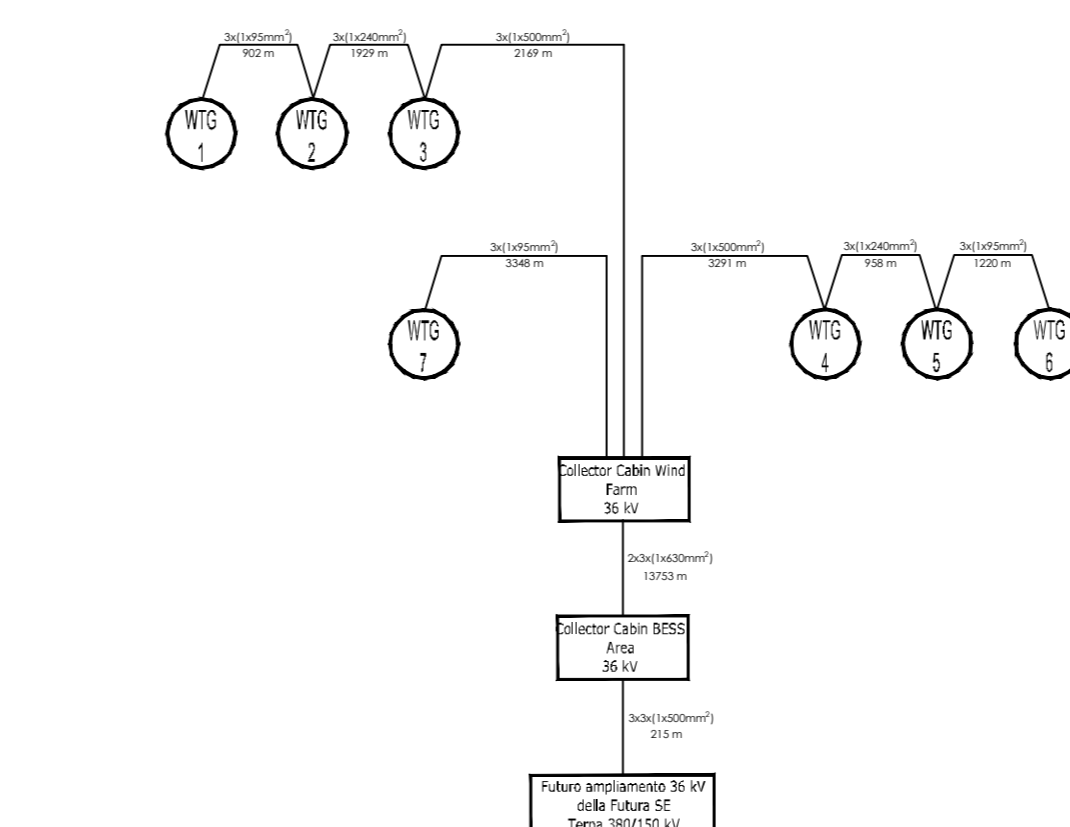
- Reticolo idrografico
- Gasdotto
- Elettrodotto Interrato AT

LEGENDA DETTAGLIO CAVIDOTTO

- CAVIDOTTO AT SEZIONE TIPO "A" 1 terne su strada sterrata
- CAVIDOTTO AT SEZIONE TIPO "B" 2 terne su strada sterrata
- CAVIDOTTO AT SEZIONE TIPO "C" 3 terne su strada sterrata
- CAVIDOTTO AT SEZIONE TIPO "D" 5 terne su strada sterrata
- CAVIDOTTO AT INTERRATO SEZIONE TIPO "F" 2 terne su asfalto
- CAVIDOTTO AT INTERRATO SEZIONE TIPO "E" 3 terne su strada asfaltata
- STAFFAGGIO SU PONTE DETTAGLIO TIPO "F" (2 Terne)
- TOC

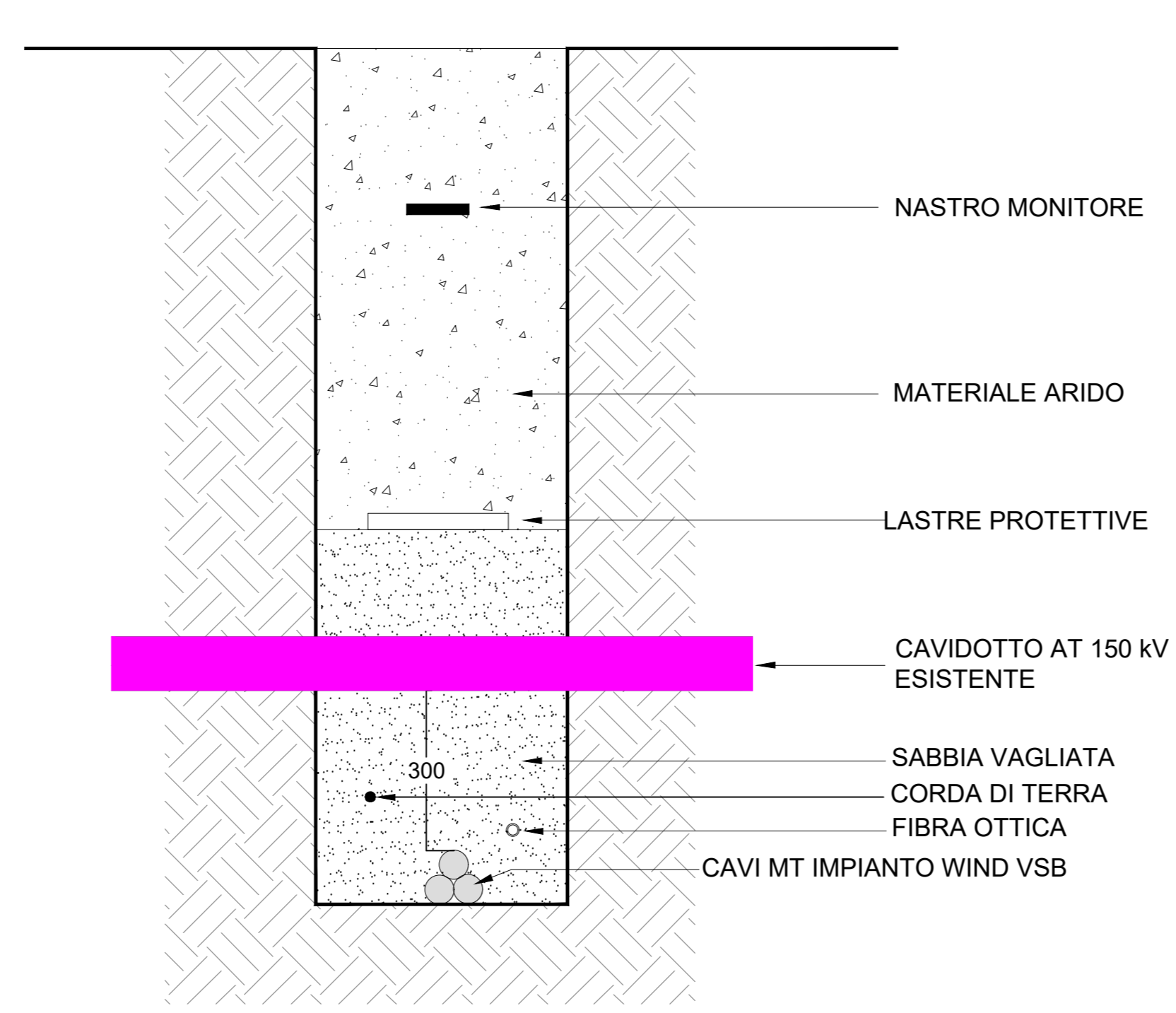
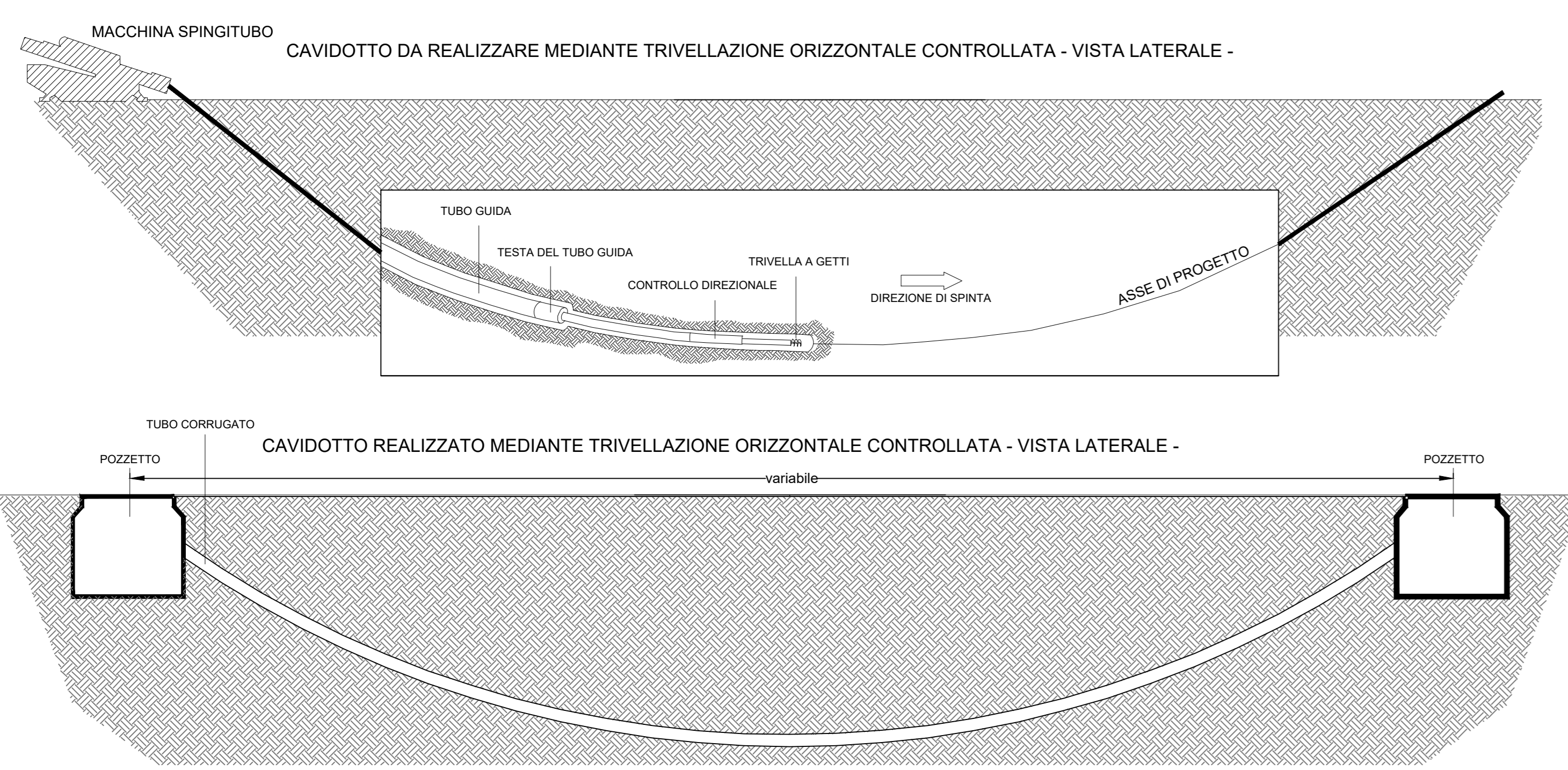
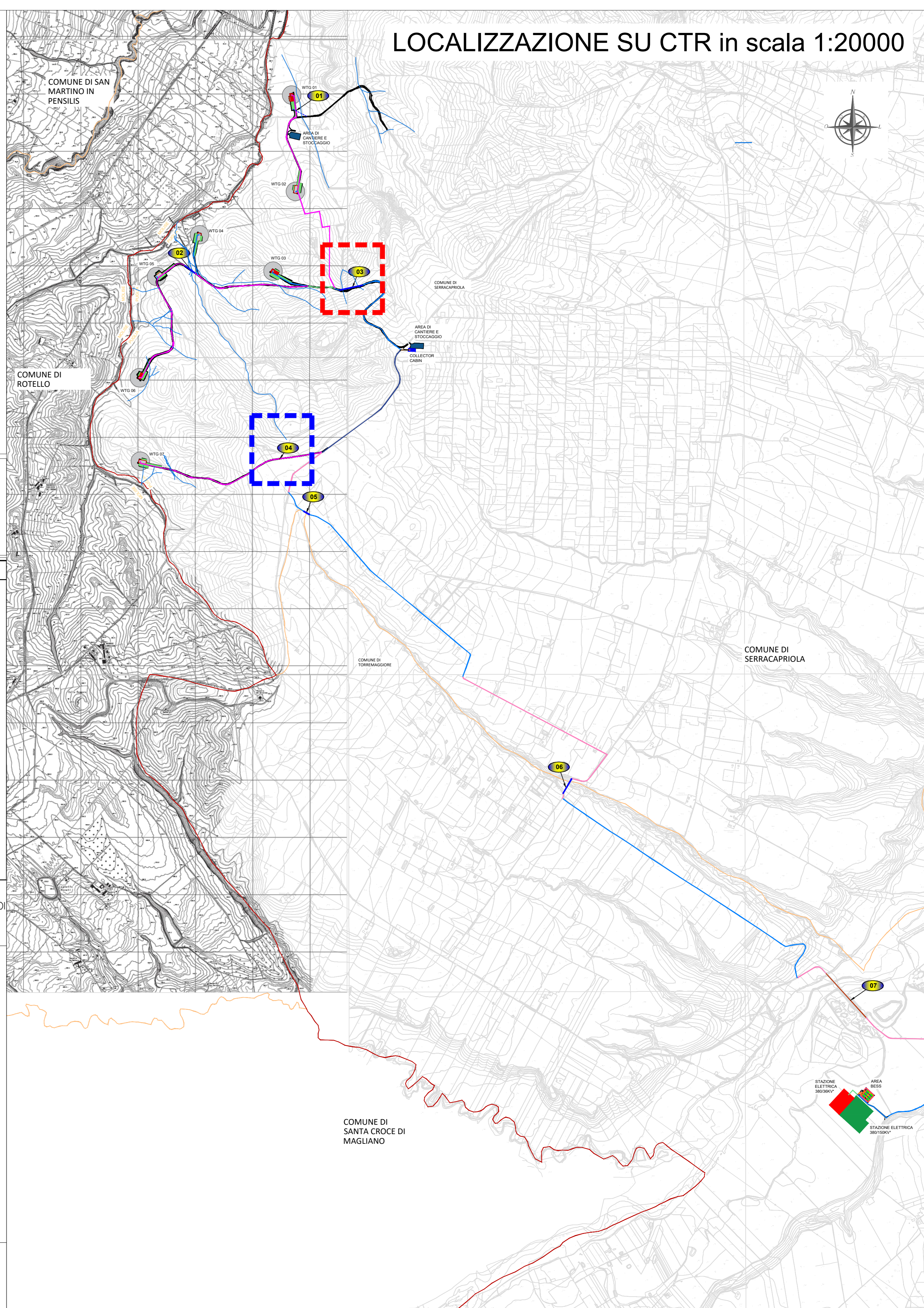
Per i dettagli delle sezioni del caavidotto si faccia riferimento al documento SCS.DES.D.ELE.ITA.W.6411.008.00, SCHEMA TIPO SCAMI PER L'ALLOGGIAMENTO DI CAVIDOTTI, per il dettaglio dello staffaggio su ponte si faccia riferimento al documento SCS.DES.D.ELE.ITA.W.6411.007.00, PARTICOLARI TIPOLOGICI RISOLUZIONE INTERFERENZE CAVIDOTTO IMPIANTO EOLICO.

Schema di collegamento WTG e lunghezza del tracciato dei caavidotti AT



- NUMERO ATTRaversAMENTO
- INTERFERENZA

LOCALIZZAZIONE SU CTR in scala 1:20000



LA SEZIONE RAPPRESENTATA RELATIVAMENTE ALLA POSA DEL CAVIDOTTO AT ESISTENTE E' PURAMENTE INDICATIVA. TUTTAVIA DAL CAVIDOTTO ESISTENTE DOVRA' TENERSI UN FRANCO MINIMO PER LA POSA DEL CAVIDOTTO DI IMPIANTO PARI A 30 cm.

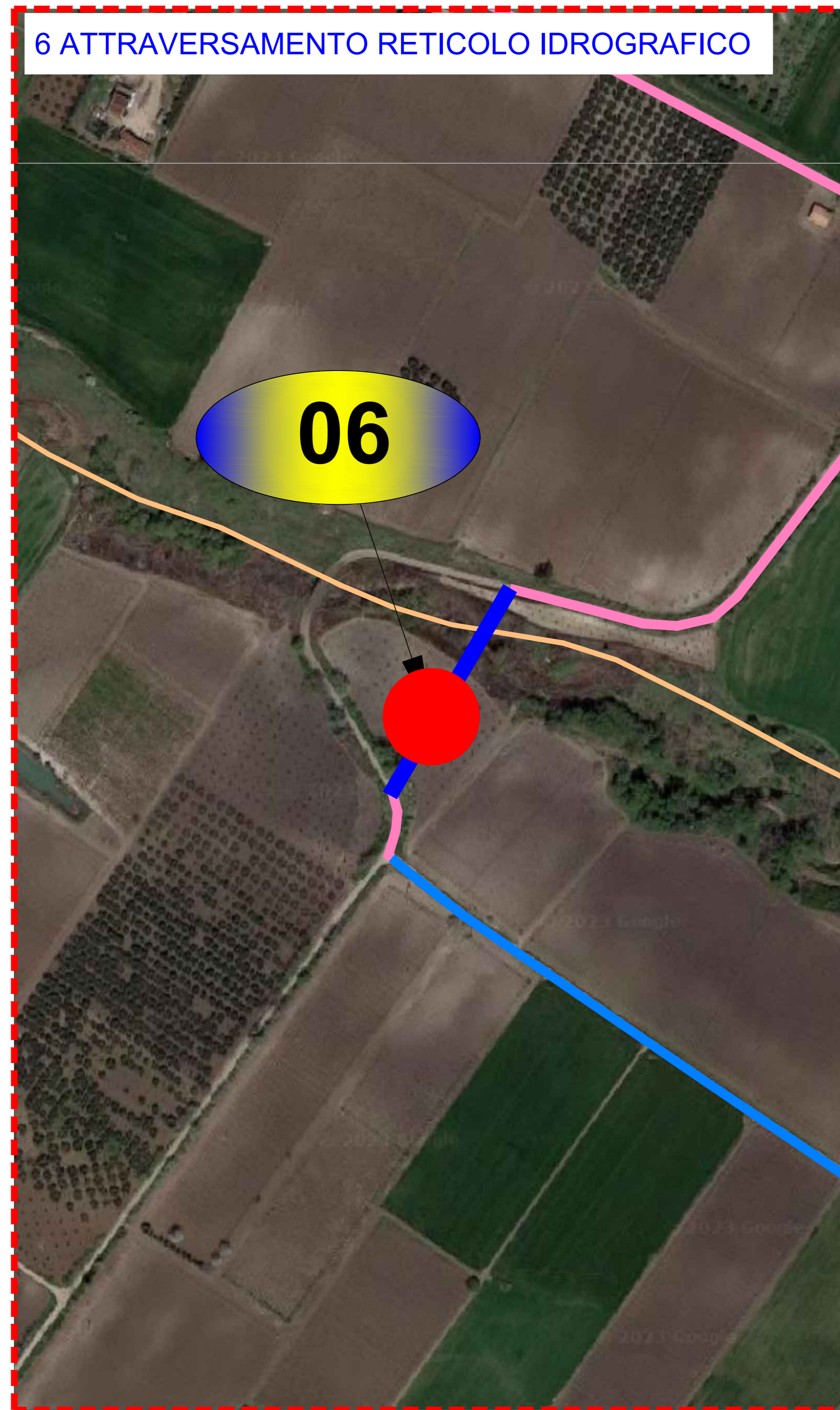
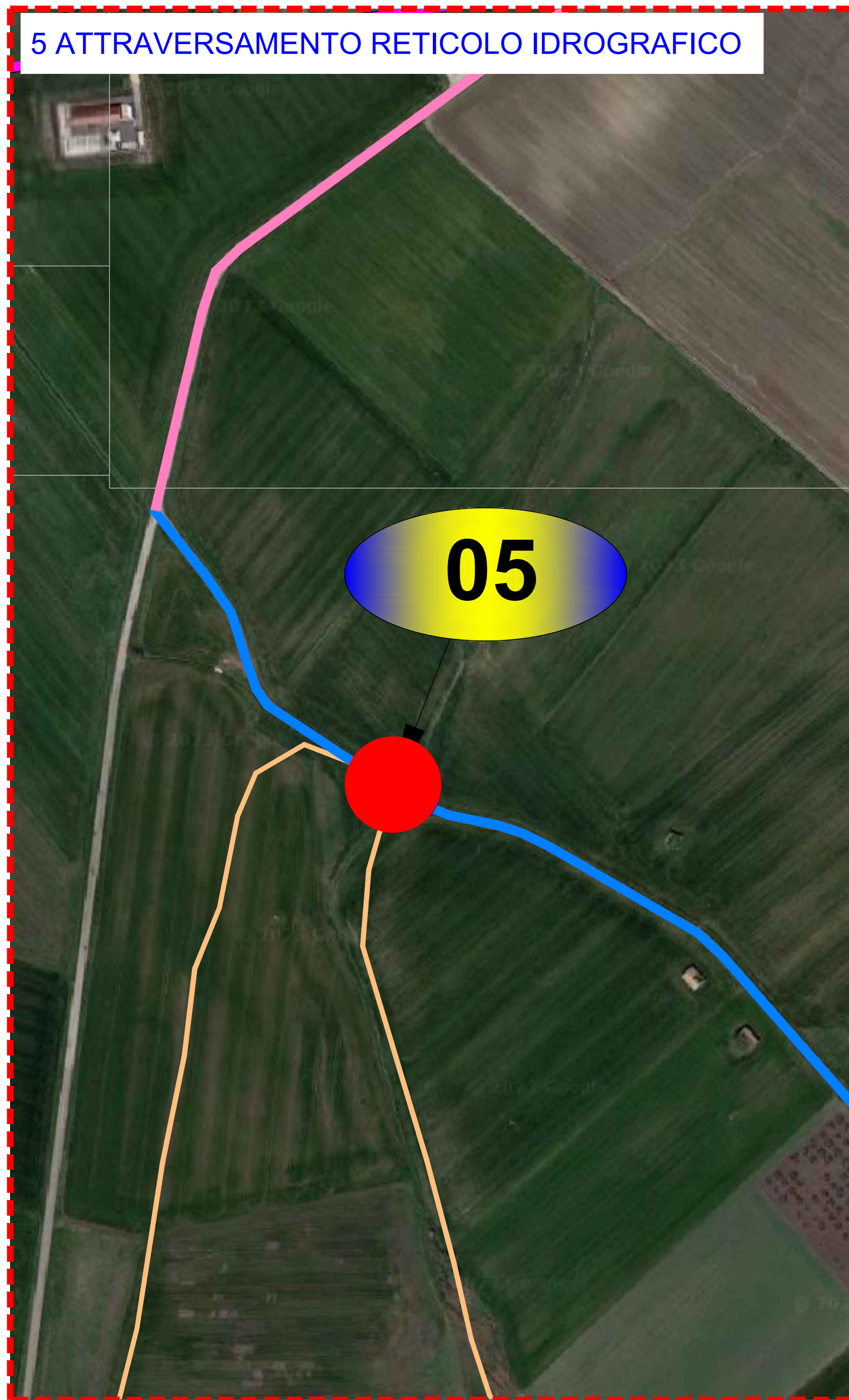
Nota:
"Nel presente documento sono rappresentate le interferenze che sono state rilevate in fase di sopralluogo delle aree interessate dal tracciato dei caavidotti. Nella fase di dettaglio del progetto, a seguito di una accurata indagine georadar su tutto il tracciato dei cavi, saranno individuate eventuali ulteriori interferenze da dover superare".

Sistema di riferimento: Sistema UTM-WGS 84 Fuso 33 N

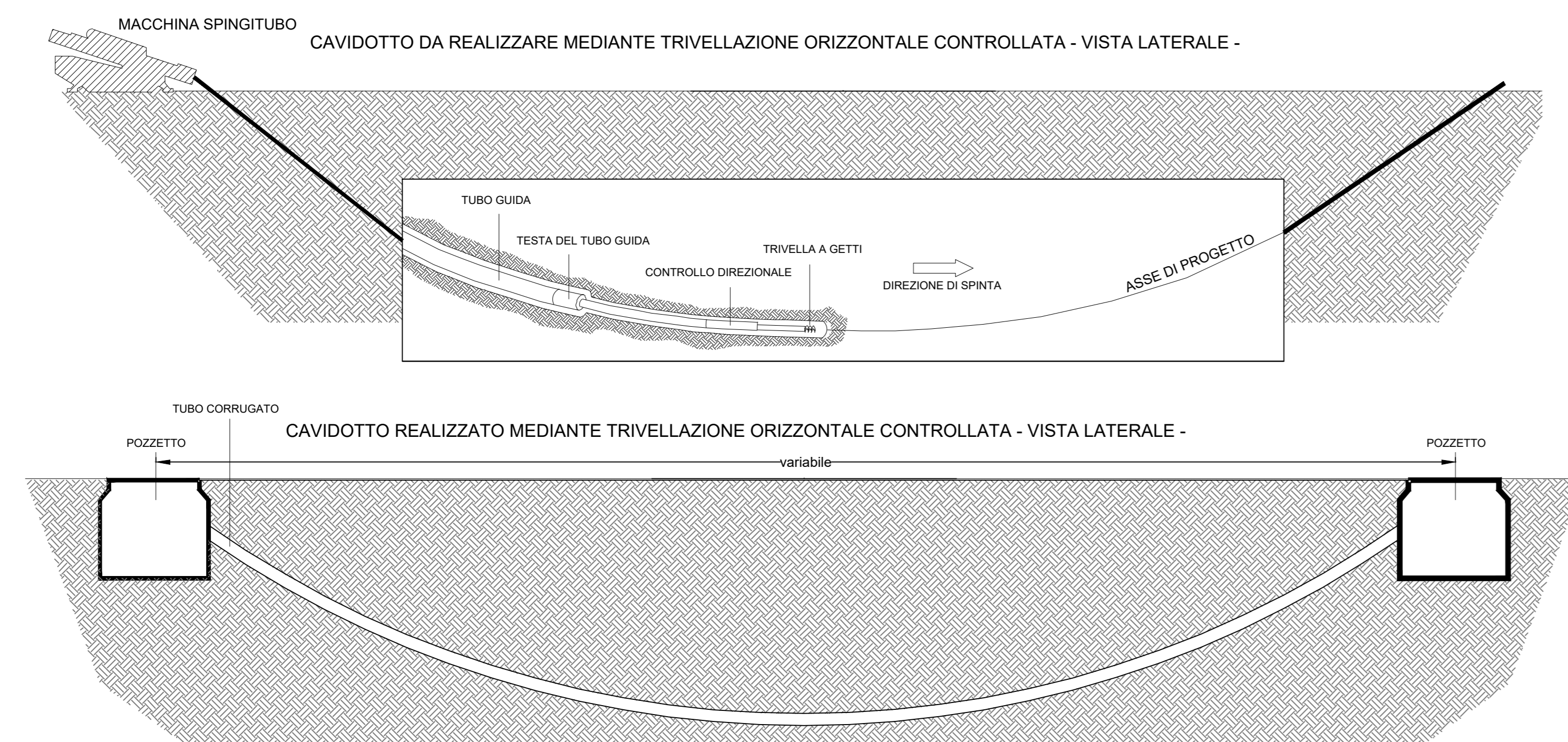
NUMERO INTERFERENZA	TIPOLOGIA - DESCRIZIONE OPERA
Comune di Serracapriola (FG)	
01	Attraversamento - Sottoservizi, metanodotto
02	Attraversamento reticolo idrografico
03	Attraversamento reticolo idrografico
04	Attraversamento - Sottoservizi, caavidotto AT 150kV
05	Attraversamento reticolo idrografico
Comune di Torremaggiore (FG)	
06	Attraversamento reticolo idrografico
07	Passaggio su ponte

00	02/11/2023	PRIMA EMISSIONE	A. Gigante	A. Sergi
TEL. 08	0881	0211	0211	0211
PROGETTORE	ING. ANTONIO SERGI	PROGETTO	IMPIANTO EOLICO DI SERRACAPRIOLA	
SCALA DEL DISEGNO	Varie	NUMERO FOGLI DEL DISEGNO	2	di 4
PROGETTO	SCS.DES.D.ELE.ITA.W.6411.007.00	DATA	02/11/2023	
PROGETTO	SCS.DES.D.ELE.ITA.W.6411.008.00	DATA	02/11/2023	
PROGETTO	SCS.DES.D.ELE.ITA.W.6411.009.00	DATA	02/11/2023	
PROGETTO	SCS.DES.D.ELE.ITA.W.6411.010.00	DATA	02/11/2023	
PROGETTO	SCS.DES.D.ELE.ITA.W.6411.011.00	DATA	02/11/2023	
PROGETTO	SCS.DES.D.ELE.ITA.W.6411.012.00	DATA	02/11/2023	
PROGETTO	SCS.DES.D.ELE.ITA.W.6411.013.00	DATA	02/11/2023	
PROGETTO	SCS.DES.D.ELE.ITA.W.6411.014.00	DATA	02/11/2023	
PROGETTO	SCS.DES.D.ELE.ITA.W.6411.015.00	DATA	02/11/2023	
PROGETTO	SCS.DES.D.ELE.ITA.W.6411.016.00	DATA	02/11/2023	
PROGETTO	SCS.DES.D.ELE.ITA.W.6411.017.00	DATA	02/11/2023	
PROGETTO	SCS.DES.D.ELE.ITA.W.6411.018.00	DATA	02/11/2023	
PROGETTO	SCS.DES.D.ELE.ITA.W.6411.019.00	DATA	02/11/2023	
PROGETTO	SCS.DES.D.ELE.ITA.W.6411.020.00	DATA	02/11/2023	
PROGETTO	SCS.DES.D.ELE.ITA.W.6411.021.00	DATA	02/11/2023	
PROGETTO	SCS.DES.D.ELE.ITA.W.6411.022.00	DATA	02/11/2023	
PROGETTO	SCS.DES.D.ELE.ITA.W.6411.023.00	DATA	02/11/2023	
PROGETTO	SCS.DES.D.ELE.ITA.W.6411.024.00	DATA	02/11/2023	
PROGETTO	SCS.DES.D.ELE.ITA.W.6411.025.00	DATA	02/11/2023	
PROGETTO	SCS.DES.D.ELE.ITA.W.6411.026.00	DATA	02/11/2023	
PROGETTO	SCS.DES.D.ELE.ITA.W.6411.027.00	DATA	02/11/2023	
PROGETTO	SCS.DES.D.ELE.ITA.W.6411.028.00	DATA	02/11/2023	
PROGETTO	SCS.DES.D.ELE.ITA.W.6411.029.00	DATA	02/11/2023	
PROGETTO	SCS.DES.D.ELE.ITA.W.6411.030.00	DATA	02/11/2023	

PIANTA INTERFERENZA SU ORTOFOTO in scala 1:2.000



SEZIONE INTERFERENZA - 5 e 6
ATTRaversAMENTO - RETICOLO
IDROGRAFICO in scala 1:20



LEGENDA GENERALE IMPIANTO EOLICO

- Piazzola Aerogeneratore
 - Fondazione e Sorvolvo
 - Confini Comunali
 - Confini Regionali
 - Piazzola Definitiva
 - Area di Cantiere e Stoccaggio
 - Stazione Elettrica 380/36kV *
 - Area Bess
 - Stazione Elettrica 380/150kV *
 - Collector Cabin
 - Piazzola Temporanea
- *Progetto delle opere di rete a cura del capofila

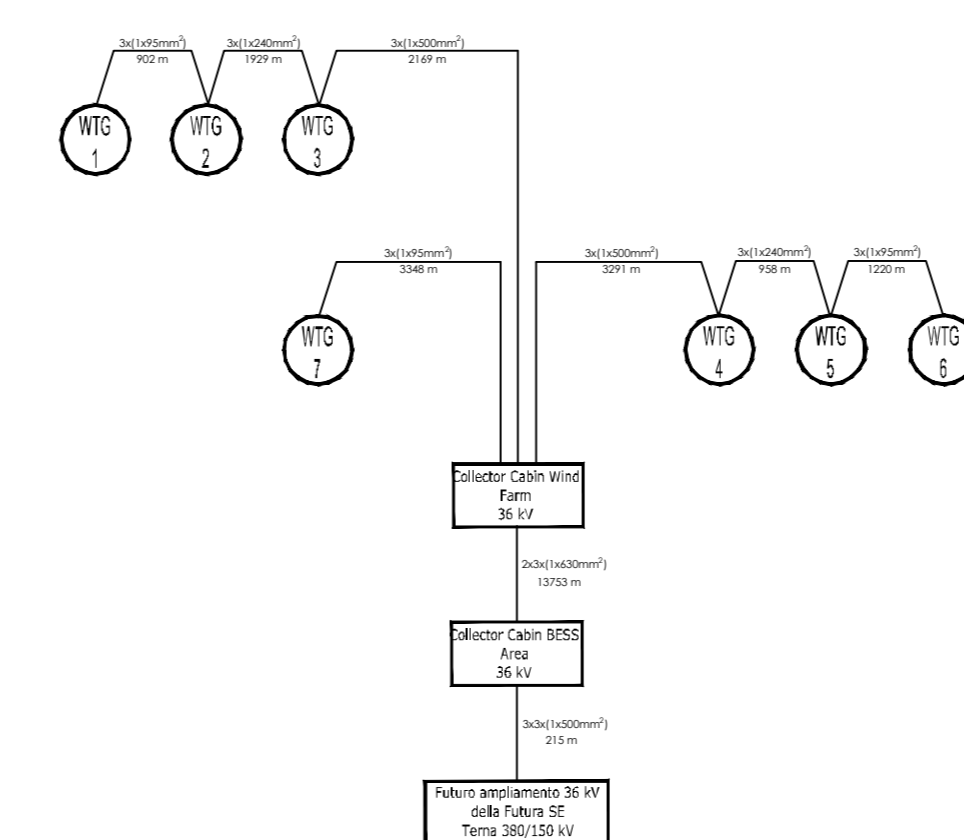
- Reticolo idrografico
- Gasdotto
- Elettrodotto Interrato AT

LEGENDA DETTAGLIO CAVIDOTTO

- CAVIDOTTO AT SEZIONE TIPO "A" 1 terne su strada sterrata
- CAVIDOTTO AT SEZIONE TIPO "B" 2 terne su strada sterrata
- CAVIDOTTO AT SEZIONE TIPO "C" 3 terne su strada sterrata
- CAVIDOTTO AT SEZIONE TIPO "D" 5 terne su strada sterrata
- CAVIDOTTO AT INTERRUATO SEZIONE TIPO "F" 2 terne su asfalto
- CAVIDOTTO AT INTERRUATO SEZIONE TIPO "E" 3 terne su strada asfaltata
- STAFFAGGIO SU PONTE DETTAGLIO TIPO "F"(2 Terne)
- TOC

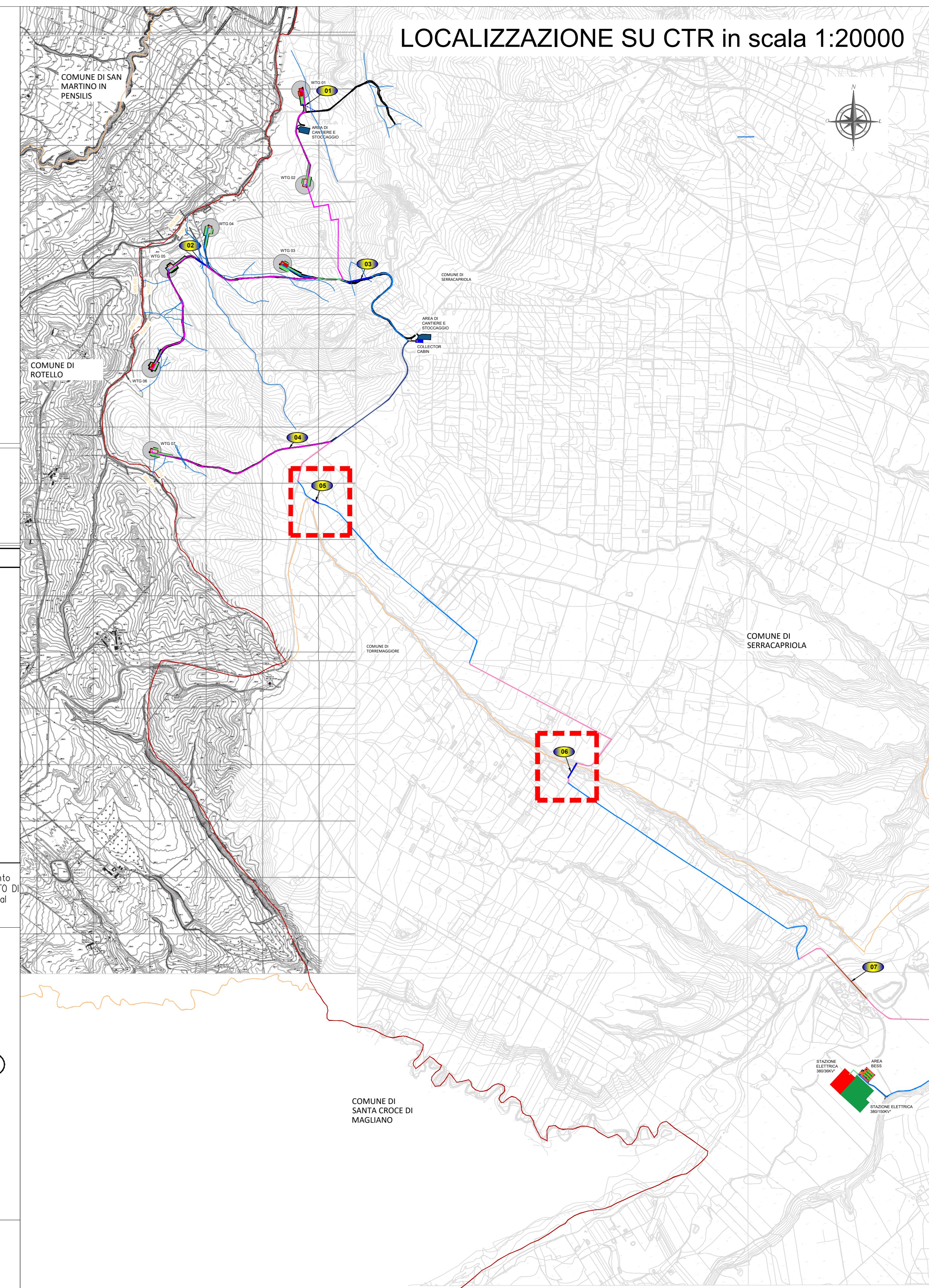
Per i dettagli delle sezioni del cavidotto si faccia riferimento al documento SCS.DES.D.ELE.ITA.W.6411.008.00, SCHEMA TIPO SCAVI PER L'ALLOGGIAMENTO DI CAVIDOTTI, per il dettaglio dello staffaggio su ponte si faccia riferimento al documento SCS.DES.D.ELE.ITA.W.6411.007.00_PARTICOLARI TIPOLOGICI RISOLUZIONE INTERFERENZE CAVIDOTTO IMPIANTO EOLICO.

Schema di collegamento WTG
e lunghezze dei tracciati dei cavidotti AT



- NUMERO ATTRaversAMENTO
- INTERFERENZA

LOCALIZZAZIONE SU CTR in scala 1:20000



Nota:
"Nel presente documento sono rappresentate le interferenze che sono state rilevate in fase di sopralluogo delle aree interessate dal tracciato dei cavidotti. Nella fase di dettaglio del progetto, a seguito di una accurata indagine georadar su tutto il tracciato dei cavi, saranno individuate eventuali ulteriori interferenze da dover superare".

Sistema di riferimento: Sistema UTM-WGS 84 Fuso 33 N

NUMERO INTERFERENZA	TIPOLOGIA - DESCRIZIONE OPERA
Comune di Serracapriola (FG)	
01	Attraversamento - Sottoservizi, metanodotto
02	Attraversamento reticolo idrografico
03	Attraversamento reticolo idrografico
04	Attraversamento - Sottoservizi, cavidotto AT 150kV
05	Attraversamento reticolo idrografico
Comune di Torremaggiore (FG)	
06	Attraversamento reticolo idrografico
07	Passaggio su ponte

00	02/11/2023	PRIMA EMISSIONE	A. Gigante	A. Sergi													
01	02/11/2023	PRIMA EMISSIONE	A. Gigante	A. Sergi													
ING. ANTONIO SERGI		PROGETTO: Impianto Eolico di Serracapriola															
SCS.DES.D.ELE.ITA.W.6411.007.00		02/11/2023	IMPIANTO EOLICO DI SERRACAPRIOLA														
AD		Varie	ITER AUTORIZZATIVO														
SCS.DES.D.ELE.ITA.W.6411.007.00		02/11/2023	PARTICOLARI TIPOLOGICI RISOLUZIONE INTERFERENZE CAVIDOTTO IMPIANTO EOLICO														
SCS		CODICE SCS / SCS Date															
SCS	DES	D	E	L	E	I	T	A	W	6	4	1	1	0	7	0	0

