

IMPIANTO EOLICO "SERRACAPRIOLA" COMUNE DI SERRACAPRIOLA (FG)

REGIONE PUGLIA



COMUNE DI SERRACAPRIOLA



COMUNE DI TORREMAGGIORE



RELAZIONE GEOLOGICA E SISMICA Tavola 1 - Carta Geologica e Geomorfologica - Tav. 2 di 4 - Scala 1:10.000

Coordinate di riferimento: UTM/WGS84 - Fuso 33N - EPSG 32633

200 0 200 400 m

LEGENDA:

Layout di progetto:

- Piazzole e aerogeneratori:
 - Piazzole temporanee
 - Piazzole definitive
 - Fondazioni
 - WTG

Strade:

- Strada di progetto di nuova realizzazione
- Strada esistente da adeguare

Cavidotto AT:

- INTERRATO
- STAFFAGGIO
- TOC

- Area Cantiere e Stoccaggio
- BESS
- Collector Cabin
- SE 380 150kV altro produttore
- Stazione elettrica 380-36kV altro produttore

Elementi Geomorfologici

- Punti sommitali

FORME DI VERSANTE

- Nicchie di distacco
- Corpo di frana
- Area a calanchi e forme similari

Creste e dislivli

- Asse di dislivlio
- Cresta smussata
- Orlo di scarpata delimitante forme semipianate

Inventario fenomeni Franosi (IFFI)

- Area con frane superficiali diffuse
- Colamento lento
- Complesso
- Sviluppo rotazionale/traslativo

FORME DI MODELLAMENTO DEI CORSI D'ACQUA

- Ripe di erosione
- Cigli di sponda

FORME ED ELEMENTI LEGATI ALL'IDROGRAFIA SUPERFICIALE

- Reticolo idrografico
- Sorgenti

FORME ED ELEMENTI DI ORIGINE ANTROPICA

- Cave e miniere
 - Area di cava attiva
 - Cava abbandonata
 - Cava rinaturalizzata
 - Cava riqualificata (agricoltura)
 - Discarica di residui di cava

Formazioni marine
Formazioni continentali

Olocene

Pleistocene

Pliocene

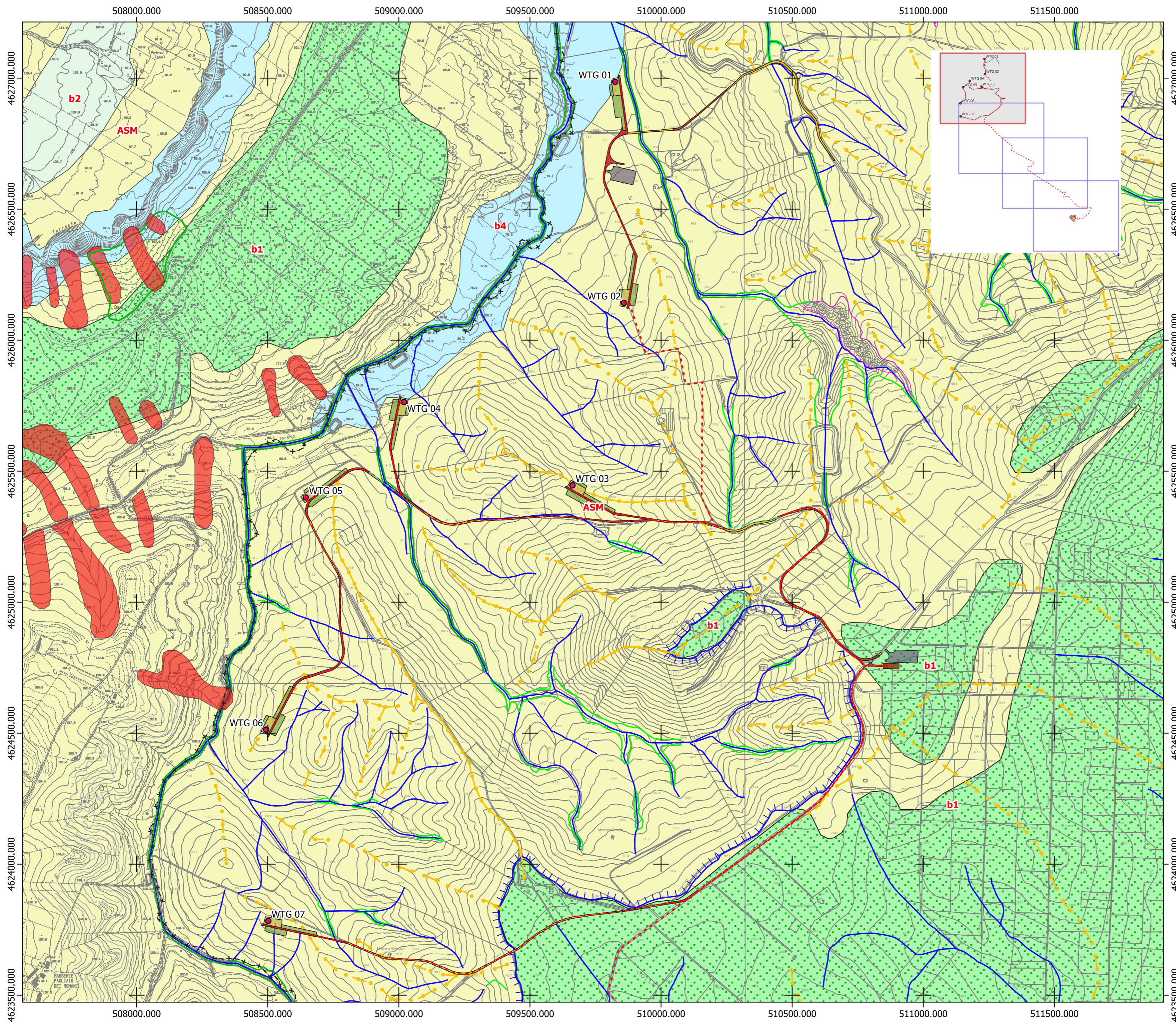
a
Depositi alluvionali recenti: ghiaie, sabbie e argille dei fondivalle attuali

b4
Alluvioni prevalentemente limoso-argillose del IV ordine di terrazzi

b2
Coperture fluviali del II ordine di terrazzi: ghiaie più o meno cementate, sabbie, argille sabbiose, spesso ricoperte da "terre nere" ad alto tenore humico.

b1
Coperture fluvio-lacustri dei pianalti e del I ordine di terrazzi: ghiaie più o meno cementate, livelli lentiformi taverinoidi, argille sabbiose, sabbie, calcari polverulenti bianchi, ricoperti in genere da "terre nere" ad alto contenuto humico.

ASM
ARGILLE DI MONTESECCO - Argille marnose, siltoso-sabbiose grigio-azzurre, con abbondante macrofauna a lamellibranchi e gasteropodi. **CALABRIANO? - PLIOCENE MEDIO.**



IMPIANTO EOLICO "SERRACAPRIOLA" COMUNE DI SERRACAPRIOLA (FG)

REGIONE PUGLIA



COMUNE DI SERRACAPRIOLA



COMUNE DI TORREMAGGIORE



RELAZIONE GEOLOGICA E SISMICA Tavola 1 - Carta Geologica e Geomorfologica - Tav. 2 di 4 - Scala 1:10.000

Coordinate di riferimento: UTM/WGS84 - Fuso 33N - EPSG 32633

200 0 200 400 m

LEGENDA:

Layout di progetto:

Piazzole e aerogeneratori:

■ Piazzole temporanee

■ Piazzole definitive

■ Fondazioni

● WTG

Strade:

■ Strada di progetto di nuova realizzazione

■ Strada esistente da adeguare

Cavidotto AT:

--- INTERRATO

--- STAFFAGGIO

--- TOC

Formazioni marine

■ Aree Cantiere e Stoccaggio

■ BESS

■ Collector Cabin

■ SE 380 150kV altro produttore

■ Stazione elettrica 380-36kV altro produttore

Elementi Geomorfologici

▲ Punti sommitali

FORME DI VERSANTE

■ Nicchie di distacco

■ Corpo di frana

■ Area a calanchi e forme similari

■ Creste e dislivli

■ Asse di dislivlio

■ Cresta smussata

■ Orlo di scarpata delimitante forme semispianate

Inventario fenomeni Franosi (IFFI)

■ Aree con frane superficiali diffuse

■ Colamento lento

■ Complesso

■ Sviluppo rotazionale/traslattivo

FORME DI MODELLAMENTO DEI CORSI D'ACQUA

■ Ripe di erosione

■ Cigli di sponda

FORME ED ELEMENTI LEGATI ALL'IDROGRAFIA SUPERFICIALE

■ Reticolo idrografico

● Sorgenti

FORME ED ELEMENTI DI ORIGINE ANTROPICA

■ Cave e miniere

■ Area di cava attiva

■ Cava abbandonata

■ Cava rinaturalizzata

■ Cava riqualificata (agricoltura)

■ Discarica di residui di cava

Formazioni marine

Formazioni continentali

Olocene

Pleistocene

Pliocene

a
Depositi alluvionali recenti: ghiaie, sabbie e argille dei fondivalle attuali

b4
Alluvioni prevalentemente limoso-argillose del IV ordine di terrazzi

b2
Coperture fluviali del II ordine di terrazzi: ghiaie più o meno cementate, sabbie, argille sabbiose, spesso ricoperte da "terre nere" ad alto tenore humico.

b1
Coperture fluvio-lacustri dei pianalti e del I ordine di terrazzi: ghiaie più o meno cementate, livelli lentiformi taverinoidi, argille sabbiose, sabbie, calcari polverulenti bianchi, ricoperti in genere da "terre nere" ad alto contenuto humico.

ASM
ARGILLE DI MONTESECCO - Argille marnose, siltoso-sabbiose grigio-azzurre, con abbondante macrofauna a lamellibranchi e gasteropodi. **CALABRIANO? - PLIOCENE MEDIO.**

