

# IMPIANTO EOLICO "SERRACAPRIOLA" COMUNE DI SERRACAPRIOLA (FG)

REGIONE PUGLIA



COMUNE DI SERRACAPRIOLA



COMUNE DI TORREMAGGIORE



## RELAZIONE GEOLOGICA E SISMICA Tavola 1 - Carta Geologica e Geomorfológica - Tav. 3 di 4 - Scala 1:10.000

Coordinate di riferimento: UTM/WGS84 - Fuso 33N - EPSG 32633

200 0 200 400 m

### LEGENDA:

#### Layout di progetto:

##### Piazzole e aerogeneratori:

- Piazzole temporanee
- Piazzole definitive
- Fondazioni
- WTG

##### Strade:

- Strada di progetto di nuova realizzazione
- Strada esistente da adeguare

##### Cavidotto AT:

- INTERRATO
- STAFFAGGIO
- TOC

##### Formazioni marine

- Aree Cantiere e Stoccaggio
- BESS
- Collector Cabin
- SE 380 150kV altro produttore
- Stazione elettrica 380-36kV altro produttore

#### Elementi Geomorfológicos

- Punti sommitali

#### FORME DI VERSANTE

- Nicchie di distacco
- Corpo di frana
- Area a calanchi e forme similari

#### Creste e displuvi

- Asse di displuivio
- Cresta smussata
- Orlo di scarpata delimitante forme semipianate

#### Inventario fenomeni Franosi (IFFI)

- Aree con frane superficiali diffuse
- Colamento lento
- Complesso
- Sviluppo rotazionale/traslattivo

#### FORME DI MODELLAMENTO DEI CORSI D'ACQUA

- Ripe di erosione
- Cigli di sponda

#### FORME ED ELEMENTI LEGATI ALL'IDROGRAFIA SUPERFICIALE

- Reticolo idrografico
- Sorgenti

#### FORME ED ELEMENTI DI ORIGINE ANTROPICA

- Cave e miniere
- Area di cava attiva
- Cava abbandonata
- Cava rinaturalizzata
- Cava riqualificata (agricoltura)
- Discarica di residui di cava

Formazioni marine

Formazioni continentali

Olocene

Pleistocene

Pliocene

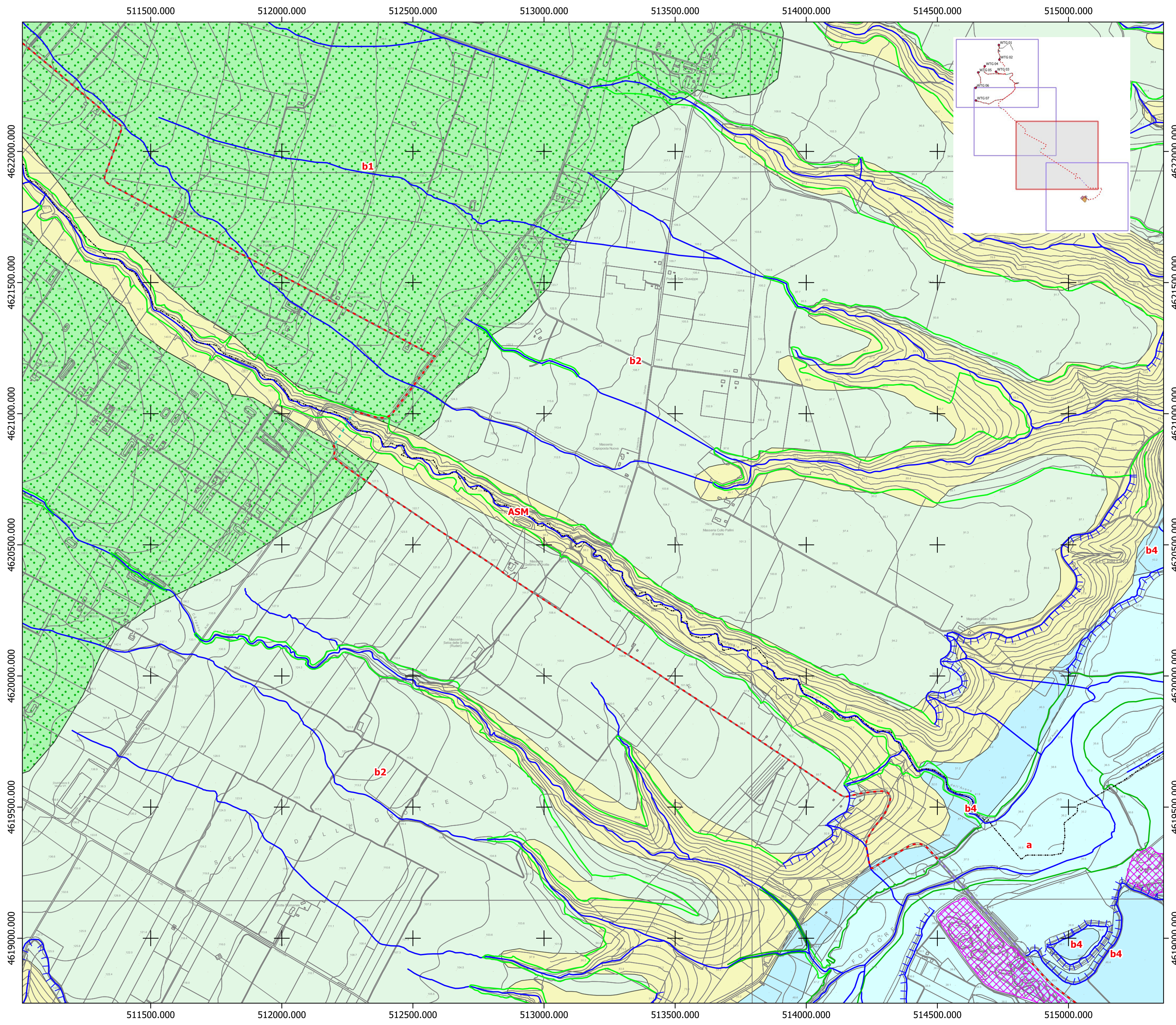
**a**  
Depositi alluvionali recenti: ghiaie, sabbie e argille dei fondivalle attuali

**b4**  
Alluvioni prevalentemente limoso-argillose del IV ordine di terrazzi

**b2**  
Coperture fluviali del II ordine di terrazzi: ghiaie più o meno cementate, sabbie, argille sabbiose, spesso ricoperte da "terre nere" ad alto tenore humico.

**b1**  
Coperture fluvio-lacustri dei pianalti e del I ordine di terrazzi: ghiaie più o meno cementate, livelli lentiformi taverinoidi, argille sabbiose, sabbie, calcari polverulenti bianchi, ricoperti in genere da "terre nere" ad alto contenuto humico.

**ASM**  
ARGILLE DI MONTESECCO – Argille marnose, siltoso-sabbiose grigio-azzurre, con abbondante macrofauna a lamellibranchi e gasteropodi. **CALABRIANO? – PLIOCENE MEDIO.**





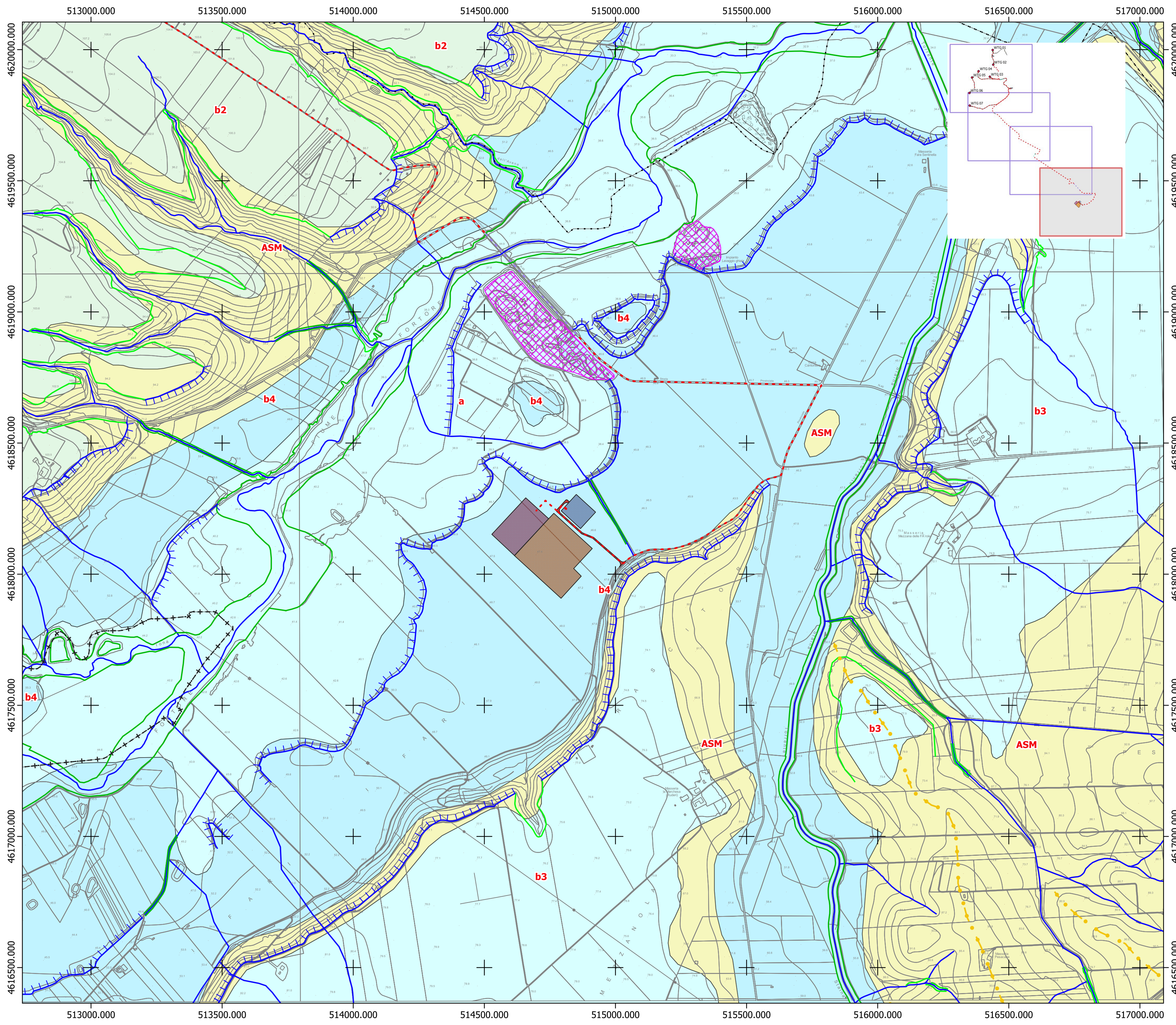
**IMPIANTO EOLICO "SERRACAPRIOLA" COMUNE DI SERRACAPRIOLA (FG)**



**RELAZIONE GEOLOGICA E SISMICA  
Tavola 1 - Carta Geologica e Geomorfológica  
- Tav. 4 di 4 -  
Scala 1:10.000**

200 0 200 400 m

Coordinate di riferimento: UTM/WGS84 - Fuso 33N - EPSG 32633



**LEGENDA:**

- Layout di progetto:**
- Piazzole e aerogeneratori:**
  - Piazzole temporanee
  - Piazzole definitive
  - Fondazioni
  - WTG
- Strade:**
  - Strada di progetto di nuova realizzazione
  - Strada esistente da adeguare
- Cavidotto AT:**
  - INTERRATO
  - STAFFAGGIO
  - TOC
- Elementi Geomorfológicos**
- FORME DI VERSANTE**
  - Nicchie di distacco
  - Corpo di frana
  - Area a calanchi e forme similari
- Creste e dislivli**
  - Asse di dislivlio
  - Cresta smussata
  - Orlo di scarpata delimitante forme semipianate
- Inventario fenomeni Franosi (IFFI)**
  - Area con frane superficiali diffuse
  - Colamento lento
  - Complesso
  - Sviluppo rotazionale/traslativo
- FORME DI MODELLAMENTO DEI CORSI D'ACQUA**
  - Ripe di erosione
  - Cigli di sponda
- FORME ED ELEMENTI LEGATI ALL'IDROGRAFIA SUPERFICIALE**
  - Reticolo idrografico
  - Sorgenti
- FORME ED ELEMENTI DI ORIGINE ANTROPICA**
  - Cave e miniere
  - Area di cava attiva
  - Cava abbandonata
  - Cava rinaturalizzata
  - Cava riqualificata (agricoltura)
  - Discarica di residui di cava

Formazioni marine

Formazioni continentali

Olocene

Pleistocene

Pliocene

- a** Depositi alluvionali recenti: ghiaie, sabbie e argille dei fondivalle attuali
- b4** Alluvioni prevalentemente limoso-argillose del IV ordine di terrazzi
- b2** Coperture fluviali del II ordine di terrazzi: ghiaie più o meno cementate, sabbie, argille sabbiose, spesso ricoperte da "terre nere" ad alto tenore humico.
- b1** Coperture fluvio-lacustri dei pianalti e del I ordine di terrazzi: ghiaie più o meno cementate, livelli lentiformi tavertinoidi, argille sabbiose, sabbie, calcari polverulenti bianchi, ricoperti in genere da "terre nere" ad alto contenuto humico.
- ASM** ARGILLE DI MONTESECCO - Argille marnose, siltoso-sabbiose grigio-azzurre, con abbondante macrofauna a lamellibranchi e gasteropodi. **CALABRIANO? - PLIOCENE MEDIO.**