

# IMPIANTO EOLICO "SERRACAPRIOLA" COMUNE DI SERRACAPRIOLA (FG)

REGIONE PUGLIA



COMUNE DI SERRACAPRIOLA



COMUNE DI TORREMAGGIORE



## RELAZIONE GEOLOGICA E SISMICA Tavola 2 - Carta Idrogeologica - Tav. 1 di 4 - Scala 1:10.000

200 0 200 400 m

Coordinate di riferimento: UTM/WGS84 - Fuso 33N - EPSG 32633

### LEGENDA:

Layout di progetto:

Piazzole e aerogeneratori:

■ Piazzole temporanee

■ Piazzole definitive

■ Fondazioni

● WTG

Strade:

■ Strada di progetto di nuova realizzazione

■ Strada esistente da adeguare

Cavidotto AT:

--- INTERRATO

--- STAFFAGGIO

--- TOC

■ Aree Cantiere e Stoccaggio

■ BESS

■ Collector Cabin

■ SE 380 150kV altro produttore

■ Stazione elettrica 380-36kV altro produttore

— Reticolo idrografico

■ Bacini idrici

● Sorgenti

### COMPLESSI IDROGEOLOGICI

Grado di permeabilità

AP

MP

SP

BP

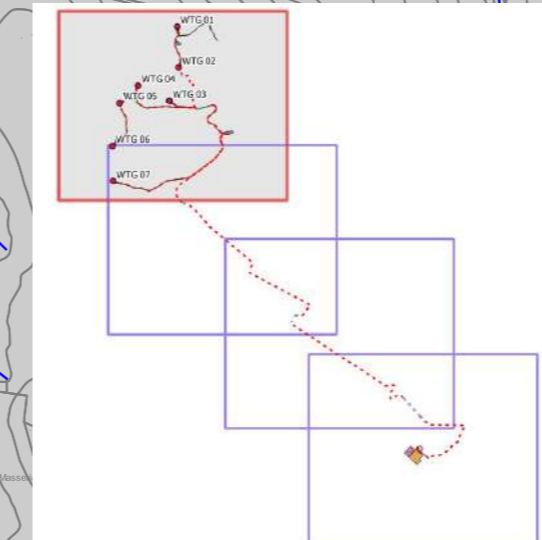
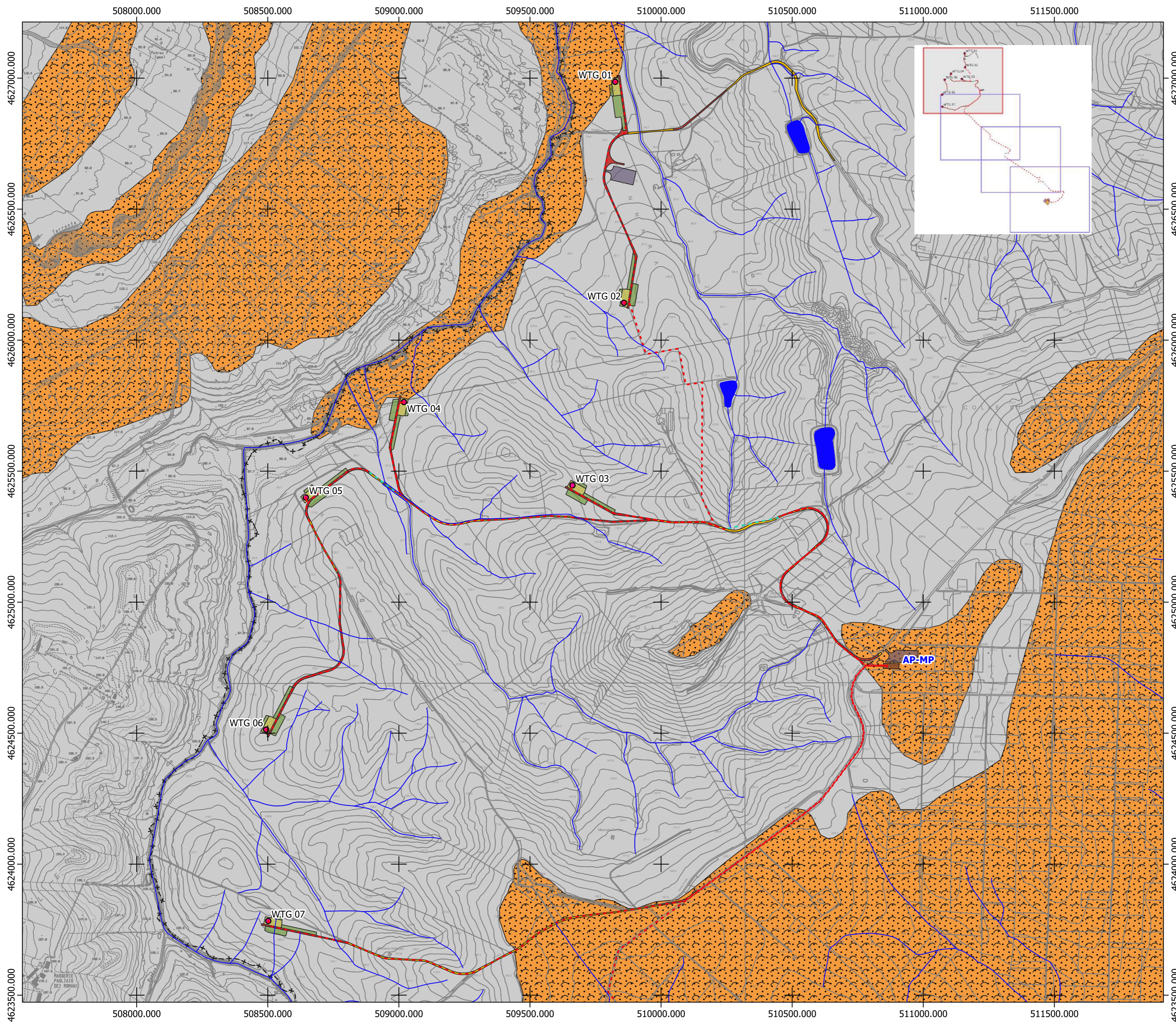


Complesso idrogeologico da altamente permeabile a mediamente permeabile costituito dai depositi alluvionali terrazzati e degli alvei attuali. La permeabilità del complesso è funzione dei caratteri tessiturali predominanti dei depositi alluvionali



Complesso idrogeologico da poco permeabile a impermeabili, costituito dai depositi delle argille grigio azzurre

AP – Compl. Altamente Permeabili; MP – Compl. Mediamente Permeabili; SP – Compl. scarsamente Permeabili; BP – Compl. A Bassissima Permeabilità



# IMPIANTO EOLICO "SERRACAPRIOLA" COMUNE DI SERRACAPRIOLA (FG)

REGIONE PUGLIA



COMUNE DI SERRACAPRIOLA



COMUNE DI TORREMAGGIORE



## RELAZIONE GEOLOGICA E SISMICA

### Tavola 2 - Carta Idrogeologica

- Tav. 2 di 4 -

Scala 1:10.000

200 0 200 400 m

Coordinate di riferimento: UTM/WGS84 - Fuso 33N - EPSG 32633

### LEGENDA:

Layout di progetto:

Piazzole e aerogeneratori:

■ Piazzole temporanee

■ Piazzole definitive

■ Fondazioni

● WTG

Strade:

■ Strada di progetto di nuova realizzazione

■ Strada esistente da adeguare

Cavidotto AT:

--- INTERRATO

--- STAFFAGGIO

--- TOC

■ Aree Cantiere e Stoccaggio

■ BESS

■ Collector Cabin

■ SE 380 150kV altro produttore

■ Stazione elettrica 380-36kV altro produttore

— Reticolo idrografico

■ Bacini idrici

● Sorgenti

### COMPLESSI IDROGEOLOGICI

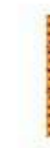
Grado di permeabilità

AP

MP

SP

BP

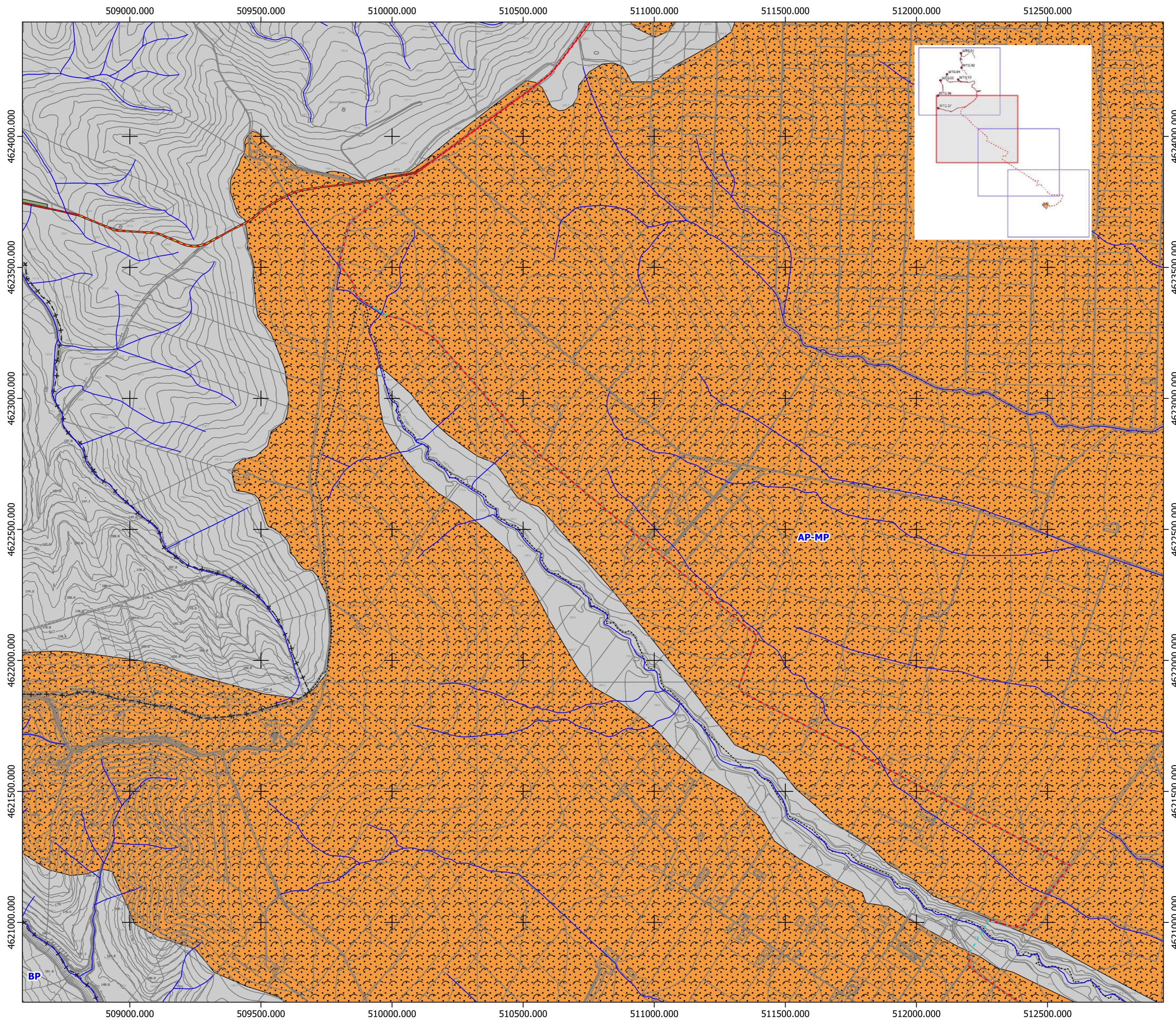


Complesso idrogeologico da altamente permeabile a mediamente permeabile costituito dai depositi alluvionali terrazzati e degli alvei attuali. La permeabilità del complesso è funzione dei caratteri tessiturali predominanti dei depositi alluvionali



Complesso idrogeologico da poco permeabile a impermeabili, costituito dai depositi delle argille grigio azzurre

AP – Compl. Altamente Permeabili; MP – Compl. Mediamente Permeabili; SP – Compl. scarsamente Permeabili; BP – Compl. A Bassissima Permeabilità



AP-MP

BP