

LEGENDA

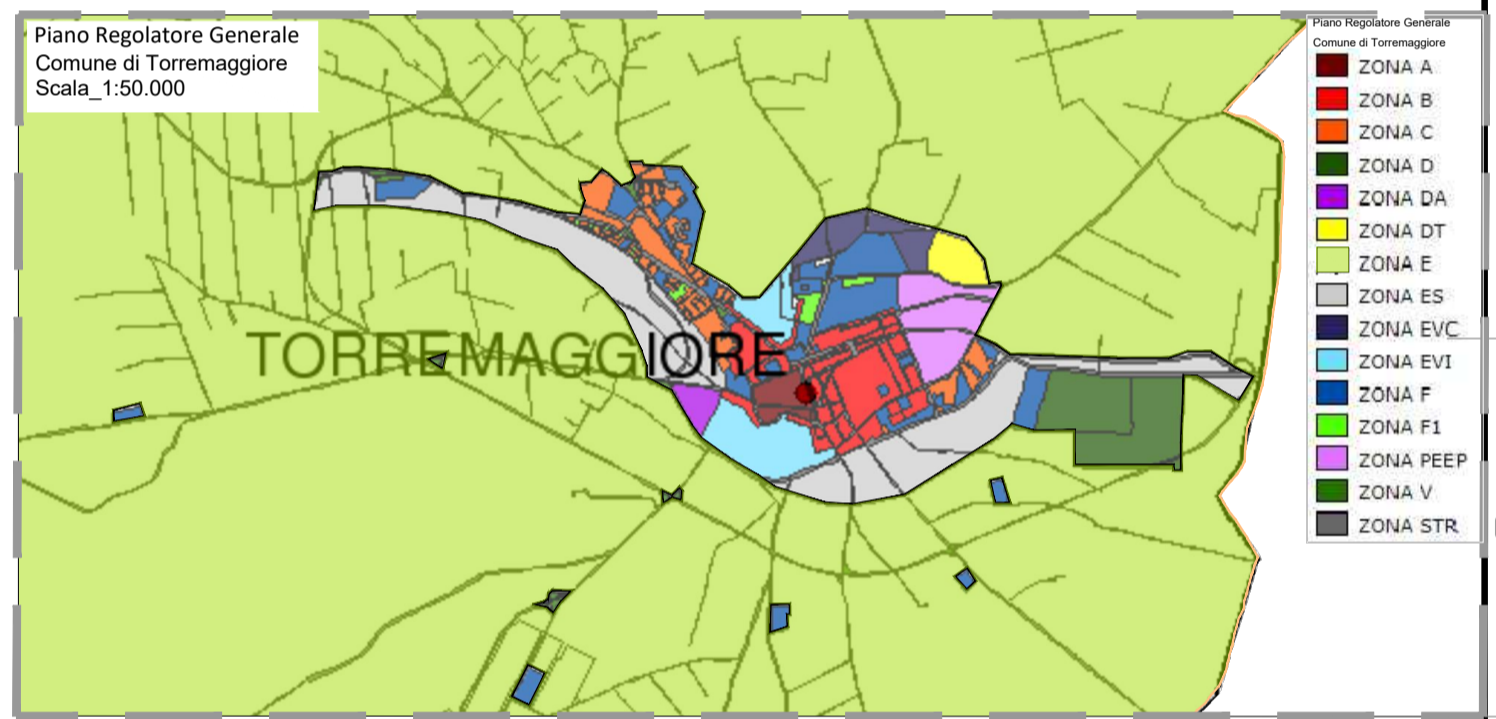
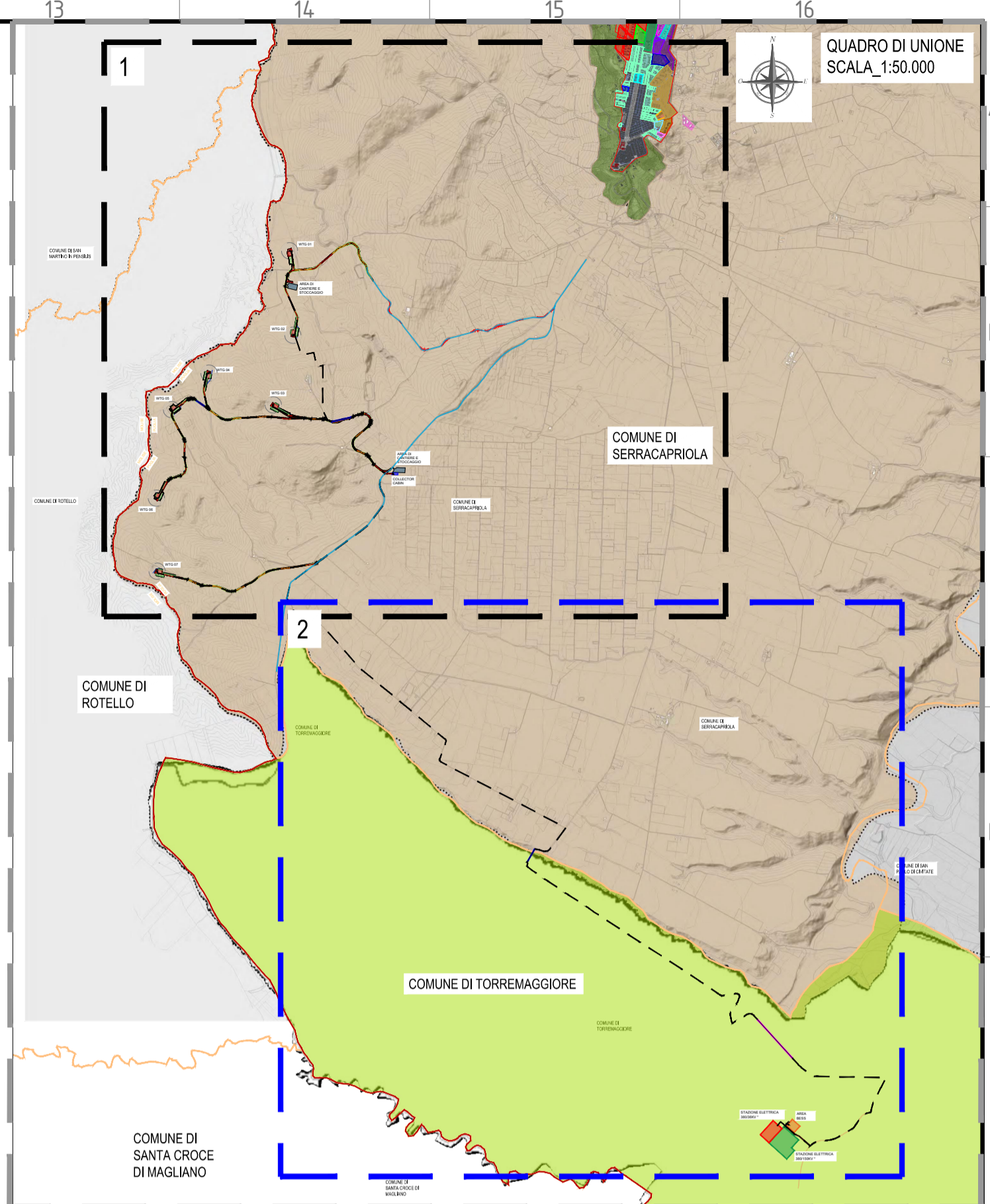
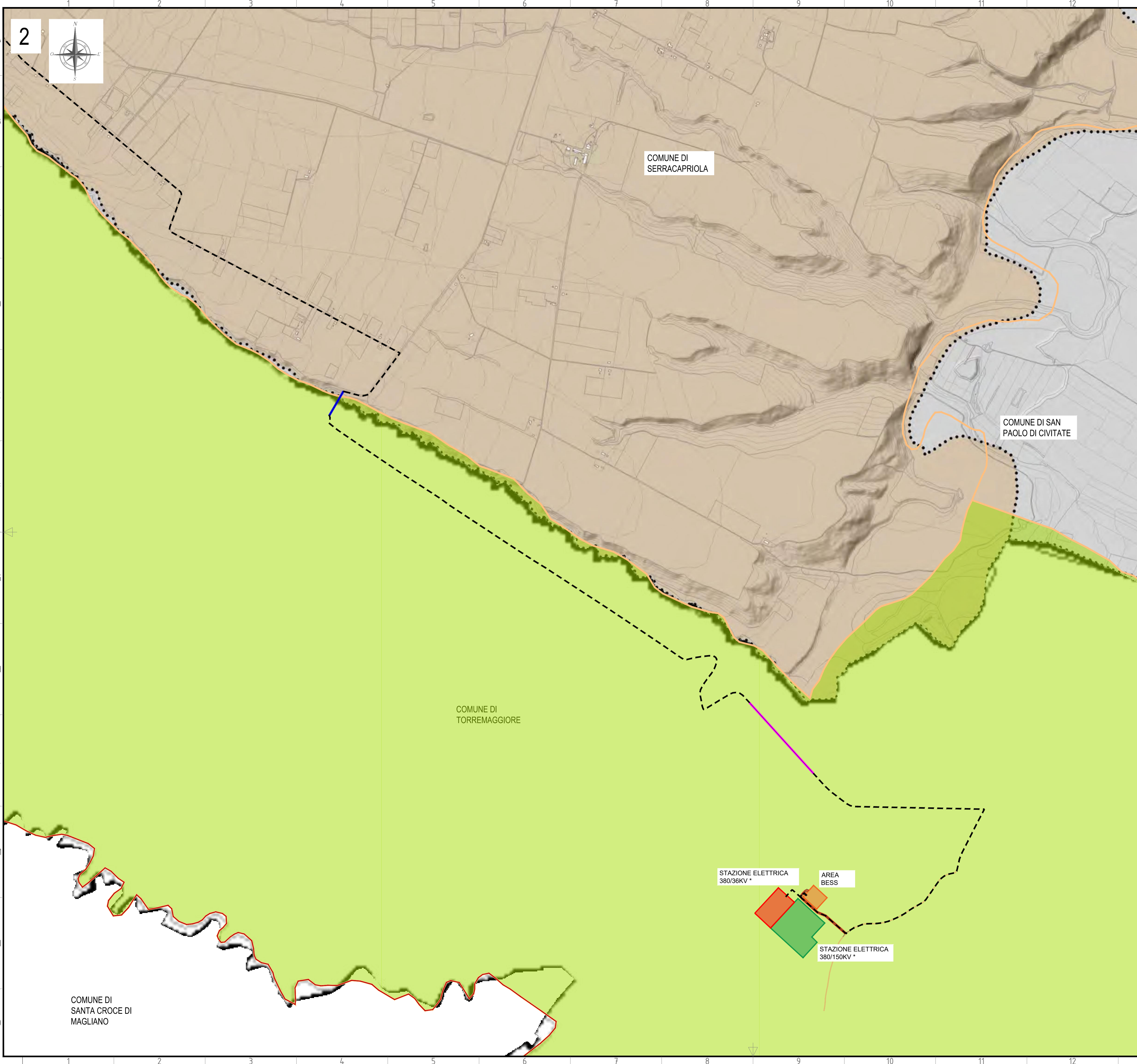
- Piazzola Aerogeneratore
- Fondazione e Sorvolo
- Cunetta Stradale
- Atraversamento Stradale
- Strade di Nuova Realizzazione
- Strade Provinciali Esistenti
- Area Spazzate
- Caviddotto AT
- Confini Comunali
- Allargamenti Stradali su Viabilità Esistente
- Piazzola Definitiva
- Area di Cantiere e Stoccaggio
- Stazione Elettrica 380/35kV *
- Area Bess
- Fosso di Guardia
- Strade Esistenti da Adeguare
- Strade Storrate Esistenti
- TOC
- Staffaggio
- Stazione Elettrica 380/150kV *
- Collector Cabin
- Zona E2 - Zona agricola
- Area agricola zona E

*Progetto delle opere di rete a cura del capofila

PIANO REGOLATORE GENERALE (VARIANTE AL PRG DEL 12/04/1984)

Fonte: <http://www.comune.serracapriola.fg.it>
<http://torremaggiore.sitmap.it/prg/map.phtml>
 Sistema di Riferimento: UTM-WGS84, FUSO 33N

00	17/11/2023	PRIMA EMISSIONE	C. Capitano	A. Sergi
REV. N.	DATA	DESCRIZIONE	PREPARATO	APPROVATO
	Rev.	Description	Prepared	Approved
DIRETTORE TECNICO / Technical Director		ING. ANTONIO SERGI <small>INGEGNERIA</small>		FIRMA E FIRMA DIRETTORE TECNICO / Technical Director Sign and Stamp
NOME D'ARCHIVIO / FILE NAME		DATA / Date		
SCS.DES.D.AMB.ITA.W.6411.029.00		17/11/2023		
FORMATO DEL DISEGNO / Drawing Format		SCALA DEL DISEGNO / Drawing scale		NUMERO FOGLIO DEL DISEGNO / Drawing sheet
A1		1:10.000		1 di/of 3
SOGGETTO PROPONENTE / Propositor		PROGETTO / Project		
VENTO STRANIERI VIA DELLA CHIMICA 103 - 85100 POTENZA P.IVA 052550718 ventostreneri@pec.it		IMPIANTO EOLICO DI SERRACAPRIOLA SCOPO DOCUMENTO / Utilization Scope		
PROGETTISTA / Technical Advisor		TITOLO / Title		
		ITER AUTORIZZATIVO INQUADRAMENTO SU STRUMENTO URBANISTICO COMUNALE - PRG		
CODICE SCS / SCS Code				
COMPANY	PURPOSE	TYPE	DISCIPLINE	COUNTRY
SCS	DES	D	A M B I T A	W 6 4 1 1 0 2 9 0 0
TEC.	PLANT	PROGRESSIVE	REVISION	

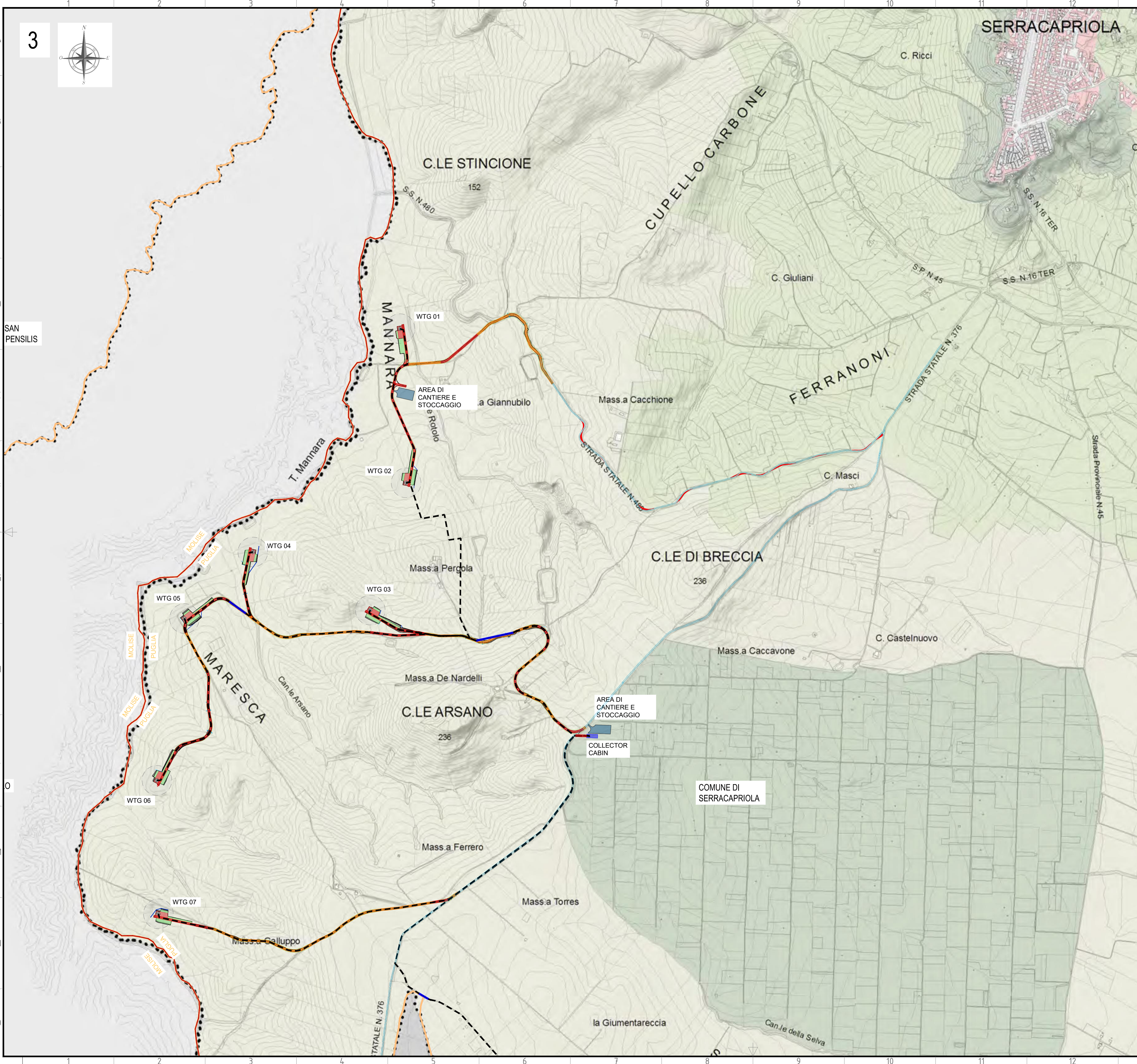
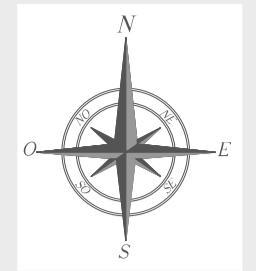


LEGENDA

- Piazzola Aerogeneratore
- Fondazione e Sorvolo
- Cunetta Stradale
- Attraversamento Stradale
- Strade di Nuova Realizzazione
- Strade Provinciali Esistenti
- Strade Spazzate
- Cavidotto AT
- Confini Comunali
- Allargamenti Stradali su Viabilità Esistente
- Piazzola Definitiva
- Area di Cantere e Stoccaggio
- Stazione Elettrica 380/36KV *
- Area Bess
- Stazione Elettrica 380/150KV *
- Collector Cabin
- Area agricola zona E
- Zona E2 - Zona agricola
- Piano Regolatore Generale Comune di Torremaggiore
- Area agricola zona E

Fonte: <http://www.comune.serracapriola.fg.it>
 Fonte: <http://torremaggiore.sitmap.it/prg/map.phtml>
 Sistema di Riferimento: UTM-WGS84, FUSO 33N

00	17/11/2023	PRIMA EMISSIONE	C. Capitano	A.Sergi
REV. N.	DATA	DESCRIZIONE	PREPARATO	APPROVATO
	Date	Description	Prepared	Approved
DIRETTORE TECNICO / Technical Director		ING. ANTONIO SERGI		IMBIO / FIRMA DIRETTORE TECNICO / Technical Director Sign and Stamp
NOME D'ARCHIVIO / FILE NAME		DATA / Date	17/11/2023	
SCS.DES.D.AMB.ITA.W.6411.029.00				
FORMATO DEL DISEGNO / Drawing Format	SCALA DEL DISEGNO / Drawing scale	NUMERO FOGLIO DEL DISEGNO / Drawing sheet		
A1	1:10.000	2 di/of 3		
SOGGETTO PROPONENTE / Proponent		IMPIANTO EOLICO DI SERRACAPRIOLA		
VENO SIANIM VIA DELLA CHIMICA 103 - 85100 POTENZA P.IVA 0456201076 VENOSIANIM@pec.it		ITER AUTORIZZATIVO		
PROGETTISTA / Technical Advisor		INQUADRAMENTO SU STRUMENTO URBANISTICO COMUNALE - PRG		
INGEGNERIA				
PROGETTO / Project		CODICE SCS / SCS Code		
COMPANY	PURPOSE	TYPE	DISCIPLINE	COUNTRY
SCS	DES	D	A	M
				B
				I
				T
				A
				W
				6
				4
				1
				1
				0
				2
				9
				0
				0



LEGENDA

- Piazzola Aerogeneratore
- Fondazione e Sorvolo
- Cunetta Stradale
- Attraversamento Stradale
- Strade di Nuova Realizzazione
- Strade Provinciali Esistenti
- Aree Spazzate
- Cavidotto AT
- Confini Comunali
- Allargamenti Stradali su Viabilità Esistente
- Piazzola Definitiva
- Area di Cantiere e Stoccaggio
- Stazione Elettrica 380/36kV *
- Area Bess
- Fosso di Guardia
- Strade Esistenti da Adeguare
- Strade Sterrate Esistenti
- Staffaggio
- Confini Regionali
- Piazzola Temporanea
- Stazione Elettrica 380/150kV *
- Collector Cabin

*Progetto delle opere di rete a cura del capofila

PIANO URBANISTICO GENERALE PUG
COMUNE DI SERRACAPRIOLA

Contest urbani (cfr. elaborato grafico PUG/S.CT.2)

CONTESTI RURALI

- Contesto rurale a prevalente funzione agricola da tutelare e rafforzare
- Contesto periurbano uliveto
- Contesto rurale a prevalente valore ambientale e paesaggistico

Fonte: <https://www.comune.serracapriola.fg.it/pagine-secondarie/verso-il-pug/>
Sistema di Riferimento: UTM-WGS84, FUSO 33N

00	17/11/2023	PRIMA EMISSIONE	C. Capitano	A. Sergi
REV. N.	DATA	DESCRIZIONE	PREPARATO	APPROVATO
	Rev.	Date	Prepared	Approved
DIRETTORE TECNICO / Technical Director		FIRMA DI FIRMA DIRETTORE TECNICO / Technical Director Sign and Stamp		
ING. ANTONIO SERGI				
NOME D'ARCHIVIO / FILE NAME		DATA / Date		
SCS.DES.D.AMB.ITA.W.6411.029.00		17/11/2023		
FORMATO DEL DISEGNO / Drawing Format	SCALA DEL DISEGNO / Drawing scale	NUMERO FOGLIO DEL DISEGNO / Drawing sheet		
A1	1:10.000	3 di/of 3		
SOGGETTO PROPONENTE / Proponent		PROGETTO / Project		
Vento Snam Via della Chimica 103 - 85100 POTENZA PVA00000018 ventosnam@pec.it		IMPIANTO EOLICO DI SERRACAPRIOLA		
PROGETTISTA / Technical Advisor		SCOPO DOCUMENTO / Utilization Scope		
INGEGNERIA		ITER AUTORIZZATIVO		
PROGETTO / Project		TITOLO / Title		
IMPIANTO EOLICO SERRACAPRIOLA		INQUADRAMENTO SU STRUMENTO URBANISTICO COMUNALE - PUG		
CODICE SCS / SCS Code				
COMPANY	PURPOSE	TYPE	DISCIPLINE	COUNTRY
SCS	DES	D	A	M
				B
				I
				T
				A
				W
				6
				4
				1
				1
				0
				2
				9
				0
				0
				0