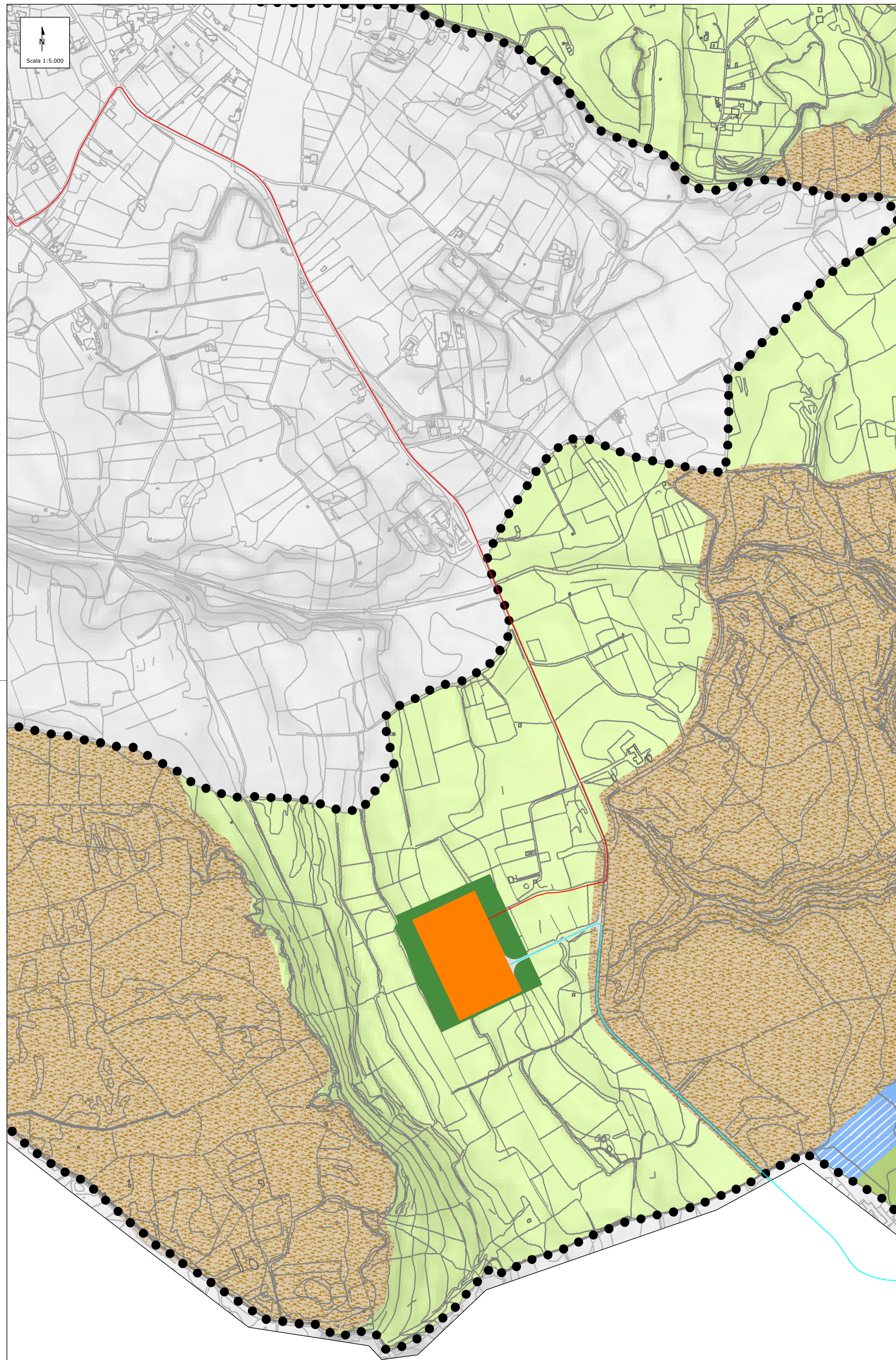


P.R.G. OTRANTO - STAZIONE 66_220 KV - DETTAGLIO 2



KEY MAP



LEGENDA

- CAVO INTERRATO 220 KV LATO TERRA
- CAVO INTERRATO 66 KV LATO TERRA
- CAVO INTERRATO 380 KV LATO TERRA
- STAZIONE UTENTE 380_220KV
- STAZIONE RTN 380_150KV GALATINA
- STAZIONE UTENTE 220_66KV ODRÀ LATO MARE
- FASCIA DI MITIGAZIONE STAZIONE UTENTE 220_66KV ODRÀ LATO MARE

PIANO REGOLATORE GENERALE DI OTRANTO

	Zona A1 di rispetto ambientale		Zona B1 di completamento (L.T. 1+5 mtq - n.20 piani fuori terra)		Zona C1 caratterizzata da utilizzazione convenzionata in itinere		Zona D1 per insediamenti artigianali o piccolo industriali		Zona E1 agricola e di attività agrituristica		Zona F1 servizi pubblici essenziali
	Zona A2 di completamento (L.T. 1+2,00 mtq - n.12 piani fuori terra per il nucleo esistente di Porto Badoglio)		Zona B2 (L.T. 1+5 mtq - n.20 piani fuori terra, in linea 7,50 mt)		Zona C2 dedicata ad insediamenti residenziali ed alberghieri		Zona D2 per insediamenti artigianali o piccolo industriali		Zona E2 agricola speciale		Zona F2 servizi pubblici di progetto
	Zona A3 di completamento (L.T. 1+5 mtq - n.20 piani fuori terra, in linea 7,50 mt)		Zona B3 piani di zona ad edilizia economica e popolare con convenzione approvata		Zona C3 dedicata ad insediamenti residenziali ed alberghieri		Zona D3 per insediamenti artigianali o piccolo industriali		Zona E3 agricola di salvaguardia paesistica		Zona F3 aree per attrezzature private
	Zona A4 piani particolareggiati e piani di utilizzazione con convenzione approvata		Zona B4 piani di zona ad edilizia economica e popolare con convenzione approvata		Zona C4 dedicata ad insediamenti residenziali ed alberghieri		Zona D4 per insediamenti artigianali o piccolo industriali		Campagna		Zona F4 aree di rispetto ambientale
	Zona A5 di completamento (L.T. 1+5 mtq - n.20 piani fuori terra, in linea 7,50 mt)		Zona B5 piani di zona ad edilizia economica e popolare con convenzione approvata		Zona C5 dedicata ad insediamenti residenziali ed alberghieri		Zona D5 per insediamenti artigianali o piccolo industriali		Verde privato		Zona F5 aree di rispetto ambientale
	Zona A6 di completamento (L.T. 1+5 mtq - n.20 piani fuori terra, in linea 7,50 mt)		Zona B6 piani di zona ad edilizia economica e popolare con convenzione approvata		Zona C6 dedicata ad insediamenti residenziali ed alberghieri		Zona D6 per insediamenti artigianali o piccolo industriali		Verde pubblico		Zona F6 aree di rispetto ambientale
	Zona A7 di completamento (L.T. 1+5 mtq - n.20 piani fuori terra, in linea 7,50 mt)		Zona B7 piani di zona ad edilizia economica e popolare con convenzione approvata		Zona C7 dedicata ad insediamenti residenziali ed alberghieri		Zona D7 per insediamenti artigianali o piccolo industriali		Verde pubblico		Zona F7 aree di rispetto ambientale
	Zona A8 di completamento (L.T. 1+5 mtq - n.20 piani fuori terra, in linea 7,50 mt)		Zona B8 piani di zona ad edilizia economica e popolare con convenzione approvata		Zona C8 dedicata ad insediamenti residenziali ed alberghieri		Zona D8 per insediamenti artigianali o piccolo industriali		Verde pubblico		Zona F8 aree di rispetto ambientale
	Zona A9 di completamento (L.T. 1+5 mtq - n.20 piani fuori terra, in linea 7,50 mt)		Zona B9 piani di zona ad edilizia economica e popolare con convenzione approvata		Zona C9 dedicata ad insediamenti residenziali ed alberghieri		Zona D9 per insediamenti artigianali o piccolo industriali		Verde pubblico		Zona F9 aree di rispetto ambientale
	Zona A10 di completamento (L.T. 1+5 mtq - n.20 piani fuori terra, in linea 7,50 mt)		Zona B10 piani di zona ad edilizia economica e popolare con convenzione approvata		Zona C10 dedicata ad insediamenti residenziali ed alberghieri		Zona D10 per insediamenti artigianali o piccolo industriali		Verde pubblico		Zona F10 aree di rispetto ambientale

00		15/03/2023		EMMISSIONE DEFINITIVA		A.4		24/03/2023	
PROGETTO		DESCRIZIONE		AUTORE		VERIFICATO		APPROVATO	
		Progetto di fattibilità tecnico economica per la realizzazione del Parco Eolico Offshore - Odrà.		A.4		24/03/2023		24/03/2023	
CEBAT		OPERAZIONE TAV ODRÀ AREA ON SHORE - INQUADRAMENTO SOTTOSTAZIONI ELETTRICHE SU STRUMENTO URBANISTICO (REV. 2) DI ODRÀ		FORMATO		SCALE		FOGLI SCALE	
Odra EnerGica		Final Issue		A1		1:5.000		1:1	
CLIENT VALIDATION		SUPPORTO SIA		CLIENT CODE		PRODOTTORE		REDAZIONE	
SIA		Supporto SIA		ODRENG TAV		034		00	