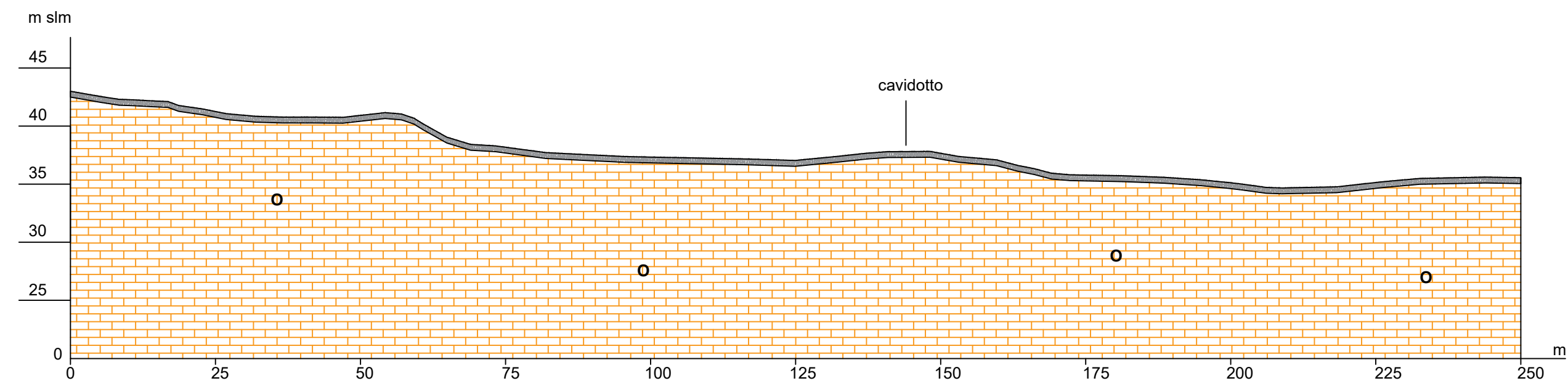
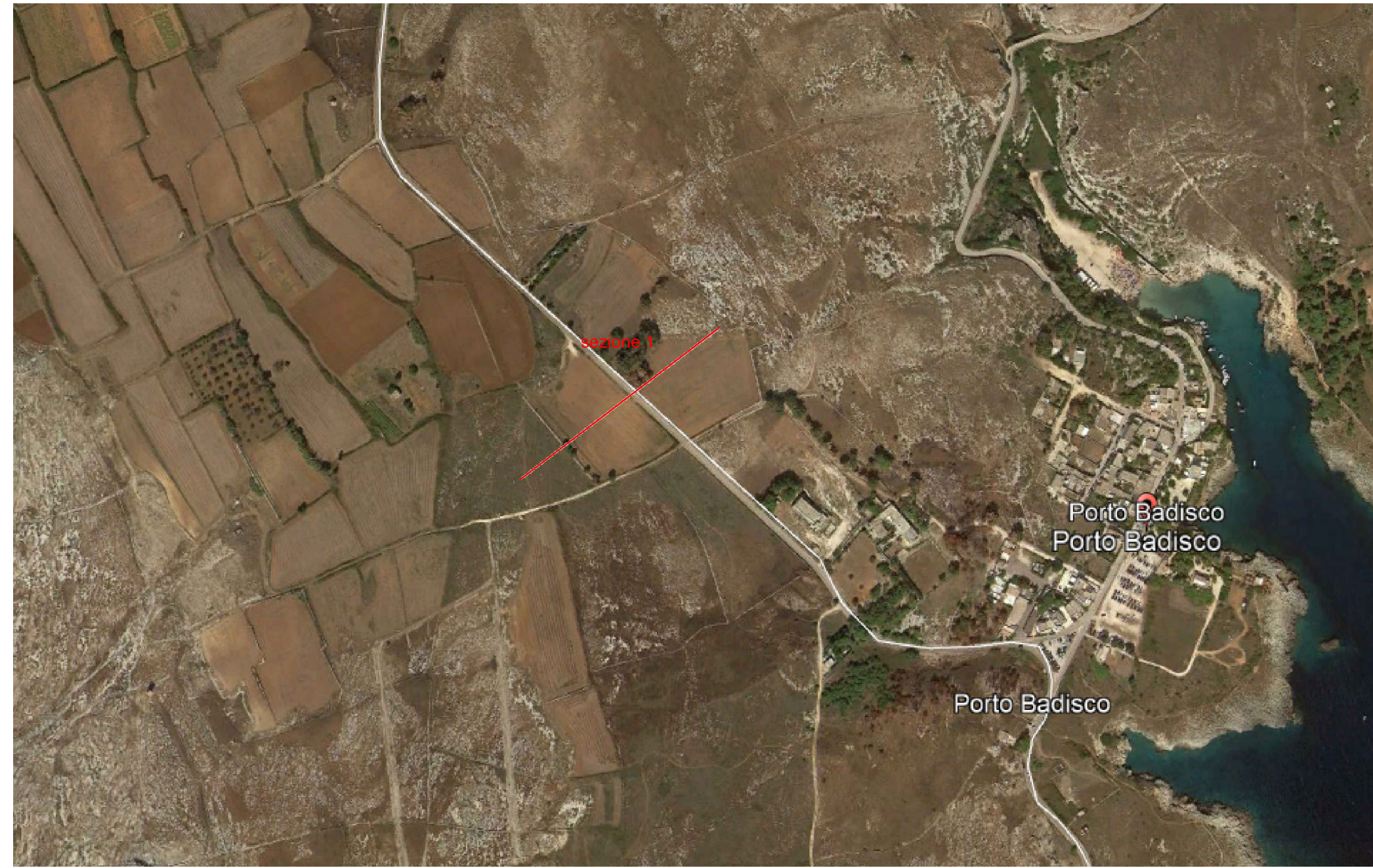


SEZIONI GEOLOGICHE - SEZIONE 1



LEGENDA

- Os** ORIZZONTE SUPERFICIALE
Prodotto di alterazione della formazione di substrato, racchiude riporti e suolo agrario. Spessore medio da 0.50 mt a 1.5 mt.
- Fg** FORMAZIONE DI GALLIPOLI
Sabbie argillose giallastre talora debolmente cementate che passano inferiormente a marne argillose e sabbiose o marne argillose grigio-azzurre.
- Qp** CALCARENITI DEL SALENTO
Calcareniti e calcari grossolani, sabbioni calcarei più o meno cementati, talora argillosi (tufi). Alla base sono presenti breccie e conglomerati. Il colore passa dal grigio al giallastro e la stratificazione è molto variabile, talora indistinta o incrociata.
- Pc Ps** SABBIE DI UGGIANO
Sabbie calcaree e calcareniti marmose giallastre fossilifere a stratificazione indistinta o in banchi di 15-40 cm di spessore (Ps). Calcari detritici organogeni, compatti e fossiliferi (Pc).
- Mc Mcd** CALCARENITI DI ANDRANO
Calcari detritici porosi, bianchi con frammenti di Echinidi, lamellibranchi e rari foraminiferi, calcareniti marmose organogene similari (Mcd). Calcari compatti grigi e nocciola (Mc).
- O** CALCARENITI DI PORTO BADISCO
Calcari bioclastici friabili.
- QE** CALCARI DI CASTRO
Calcari bioclastici porcellanacei e sub-cristallini dal colore grigio chiaro e in genere a frattura concoide e stratificazione indistinta ma spesso ben evidente in strati di 20-60 cm di spessore.
- CM** CALCARI DI MELISSANO
Calcari compatti a frattura irregolare, grigi e nocciola con intercalati calcari dolomitici e raramente dolomie nocciola.
- DG** DOLOMIE DI GALATINA
Dolomie grigio-nocciola, spesso vacuolari, calcari dolomitici e calcari grigi a frattura irregolare.

00	15/10/2023	EMMISSIONE DEFINITIVA	D. Pipicelli	D. Pipicelli	D. Pipicelli
REV.	DATE	DESCRIPTION	PREPARED	CHECKED	APPROVED

		PROJECT: Progetto di fattibilità tecnico economica per la realizzazione del Parco Eolico Offshore: Odra.			
		FILE NAME: ODR.ENG.TAV.040.00_SEZIONI GEOLOGICHE - (TAV. 2 DI 8).DWG			
CLIENTS LOGO		CLASSIFICATION: Final Issue	FORMAT: A2+	SCALE: Varie	PLOT SCALE: 1:1
CLIENT VALIDATION		SHEET: 2 di / of 8		TITLE: SEZIONI GEOLOGICHE - (tav. 2 di 8)	
VALIDATED BY: KB	VERIFIED BY: MS	UTILIZATION SCOPE: Supporto SIA		CLIENT CODE IMP GROUP DOC PROGRESSIVE REVISION	
COLLABORATORS: DM		ODR.ENG.TAV.040.00			

This document is property of Odra Energia S.r.l. It is strictly forbidden to reproduce this document, in whole or in part, and to provide to others any related information without the previous written consent by Odra Energia S.r.l.