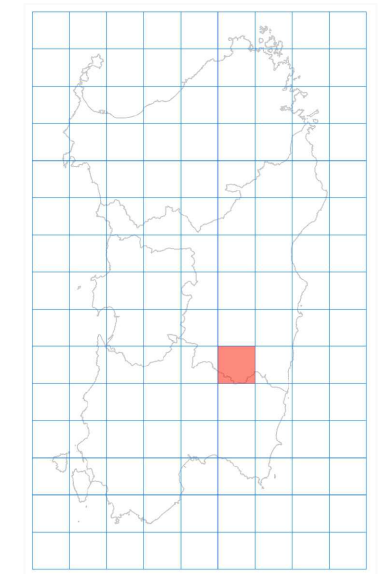


LEGENDA

- WTG
- SU
- Cavidotto interno
- Limiti amministrativi comunali
- Strade
- Buffer viabilità di 220 m (200 m pari alla massima altezza dell'aerogeneratore proposto + il 10%)



REGIONE AUTONOMA DE SARDIGNA
REGIONE AUTONOMA DELLA SARDEGNA

COMUNE DI ESTERZILI

COMUNE DI ESCALAPLANO

COMUNE DI SEUI

CONSTRUZIONE ED ESERCIZIO DI UN IMPIANTO DI PRODUZIONE DELL'ENERGIA ELETTRICA DA FONTE EOLICA AVENTE POTENZA IN IMMISSIONE PARI A 136,84 MW CON RELATIVO COLLEGAMENTO ALLA RETE ELETTRICA - IMPIANTO DENOMINATO "ESTERZILI WIND" UBICATO IN AGRO DEL COMUNE DI ESTERZILI, ESCALAPLANO E SEUI

ELABORATO: DISTANZA DA VIABILITA' ESISTENTE

COMMITTENTE
SCS INNOVATIONS
Via GEN ANTONELLI 3 - MONOPOLI

PROGETTAZIONE



PROGETTAZIONE



REVISIONI

REV	DATA	DESCRIZIONE	ESEGUITO	VERIFICATO	APPROVATO
00	GENNAIO 2024	Elaborato grafico	Ing. Emanuele Verdoscia	Ing. Emanuele Verdoscia	Dott. Cosimo Sisto