

**LEGENDA**

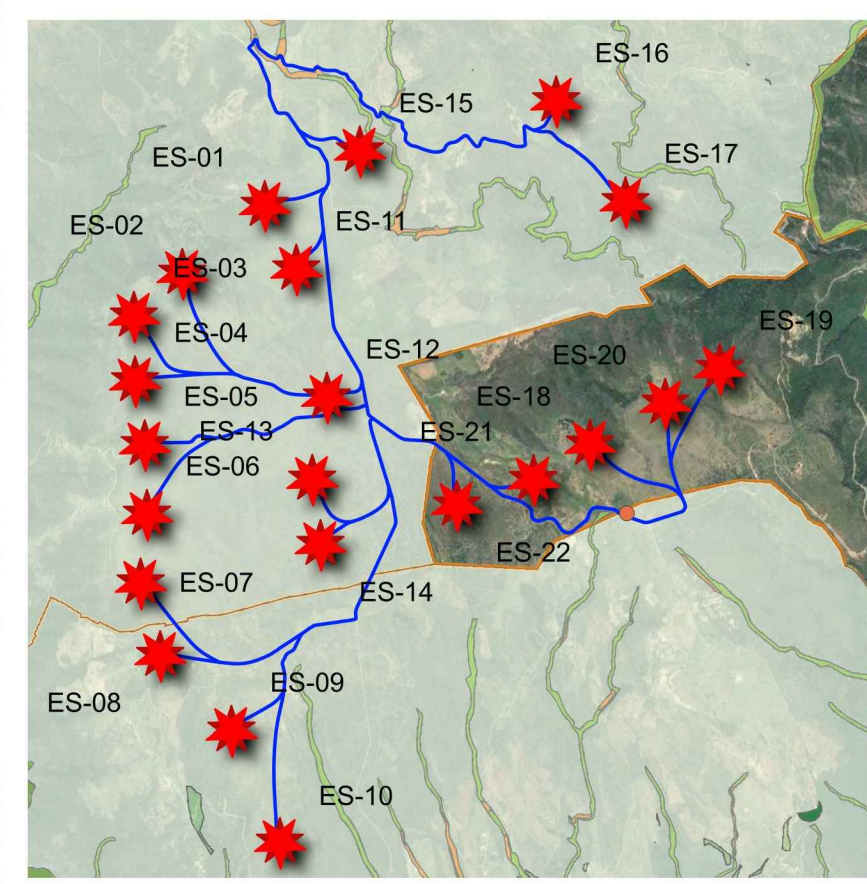
Limiti amministrativi comunali

PAI - Rischio Geomorfologico Rev. Dic\_22

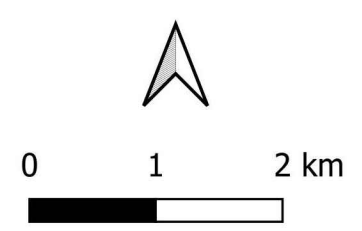
- Rg0 - (Aree a rischio Nullo)
- Rg1 - (Aree a rischio Moderato)
- Rg2 - (Aree a rischio Medio)
- Rg3 - (Aree a rischio Elevato)
- Rg4 - (Aree a rischio Molto elevato)

PAI - Rischio Idraulico Rev. Dic\_22

- Ri0 - (Aree a rischio Nullo)
- Ri1 - (Aree a rischio Moderato)
- Ri2 - (Aree a rischio Medio)
- Ri3 - (Aree a rischio Elevato)
- Ri4 - (Aree a rischio Molto elevato)



Zoom su WTG                      Scala 1:60000



  
**REGIONE AUTONOMA DE SARDIGNA**  
**REGIONE AUTONOMA DELLA SARDEGNA**

  
**COMUNE DI ESTERZILI**

  
**COMUNE DI ESCALAPLANO**

  
**COMUNE DI SEUI**

**CONSTRUZIONE ED ESERCIZIO DI UN IMPIANTO DI PRODUZIONE DELL'ENERGIA ELETTRICA DA FONTE EOLICA AVENTE POTENZA IN IMMISSIONE PARI A 136,84 MW CON RELATIVO COLLEGAMENTO ALLA RETE ELETTRICA - IMPIANTO DENOMINATO "ESTERZILI WIND" UBICATO IN AGRO DEL COMUNE DI ESTERZILI, ESCALAPLANO E SEUI**

**ELABORATO: PAI RISCHIO IDRAULICO E GEOMORFOLOGICO**

**COMMITTENTE**  
**SCS INNOVATIONS**  
**Via GEN ANTONELLI 3 - MONOPOLI**

PROGETTAZIONE




PROGETTAZIONE



<b>REVISIONI</b>					
REV	DATA	DESCRIZIONE	ESEGUITO	VERIFICATO	APPROVATO
00	GENNAIO 2024	Elaborato grafico	Ing. Emanuele Verdoscia	Ing. Emanuele Verdoscia	Dott. Cosimo Sisto