

LEGENDA

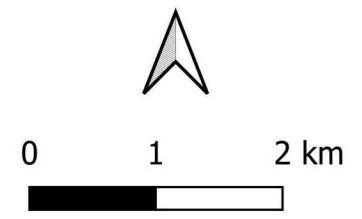
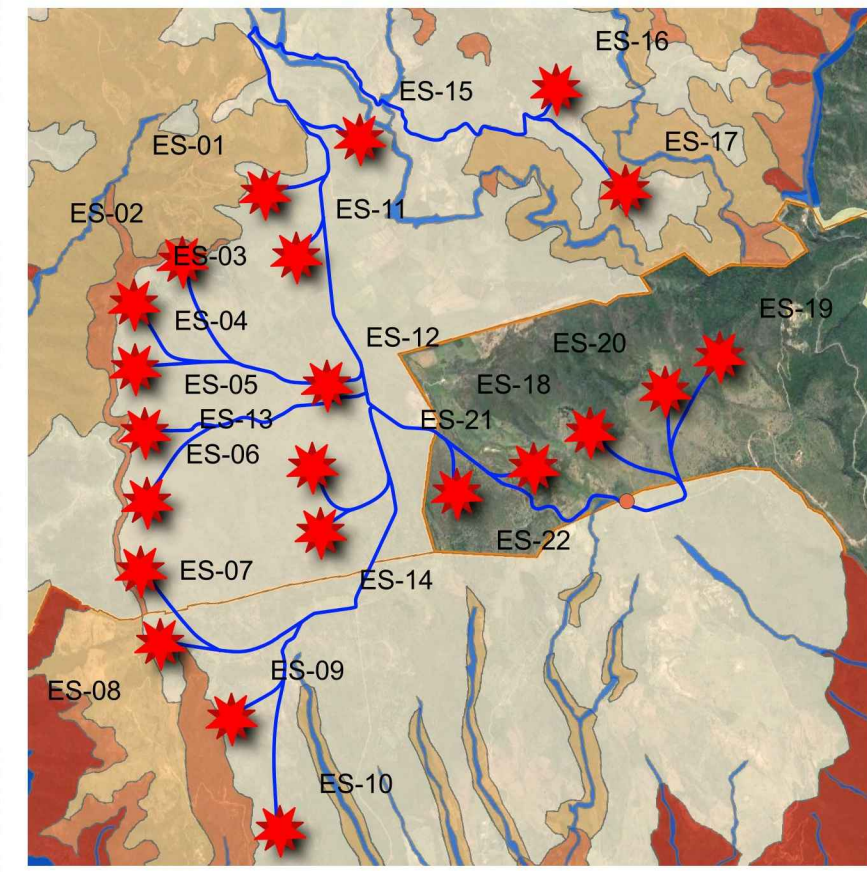
Limiti amministrativi comunali

PAI - Pericolo Geomorfológico Rev. Dic_22

- Hg0 - (Aree studiate non soggette a potenziali fenomeni franosi)
- Hg1 - (Aree a pericolosità da frana Moderata)
- Hg2 - (Aree a pericolosità da frana Media)
- Hg3 - (Aree a pericolosità da frana Elevata)
- Hg4 - (Aree a pericolosità da frana Molto elevata)

PAI - Pericolo Idraulico Rev. Dic_22

- H* - (Aree da modellazione 2D con $V_p \leq 0,75$)
- H0 - P0 (Tratto studiato nel quale la piena risulta contenuta all'interno delle sponde per tutti i Tr)
- H1 - P1 (Aree a pericolosità idraulica Moderata o Fascia geomorfologica)
- H2 - P2 (Aree a pericolosità idraulica Media)
- H3 - P2 (Aree a pericolosità idraulica Elevata)
- H4 - P3 (Aree a pericolosità idraulica Molto elevata)




REGIONE AUTONOMA DE SARDIGNA
REGIONE AUTONOMA DELLA SARDEGNA


COMUNE DI ESTERZILI


COMUNE DI ESCALAPLANO


COMUNE DI SEUI

CONSTRUZIONE ED ESERCIZIO DI UN IMPIANTO DI PRODUZIONE DELL'ENERGIA ELETTRICA DA FONTE EOLICA AVENTE POTENZA IN IMMISSIONE PARI A 136,84 MW CON RELATIVO COLLEGAMENTO ALLA RETE ELETTRICA - IMPIANTO DENOMINATO "ESTERZILI WIND" UBICATO IN AGRO DEL COMUNE DI ESTERZILI, ESCALAPLANO E SEUI

ELABORATO: PAI PERICOLOSITA' IDRAULICA E GEOMORFOLOGICA

COMMITTENTE
SCS INNOVATIONS
Via GEN ANTONELLI 3 - MONOPOLI

PROGETTAZIONE




PROGETTAZIONE



REVISIONI

| REV | DATA | DESCRIZIONE | ESEGUITO | VERIFICATO | APPROVATO |
|-----|--------------|-------------------|-------------------------|-------------------------|--------------------|
| 00 | GENNAIO 2024 | Elaborato grafico | Ing. Emanuele Verdoscia | Ing. Emanuele Verdoscia | Dott. Cosimo Sisto |
| | | | | | |