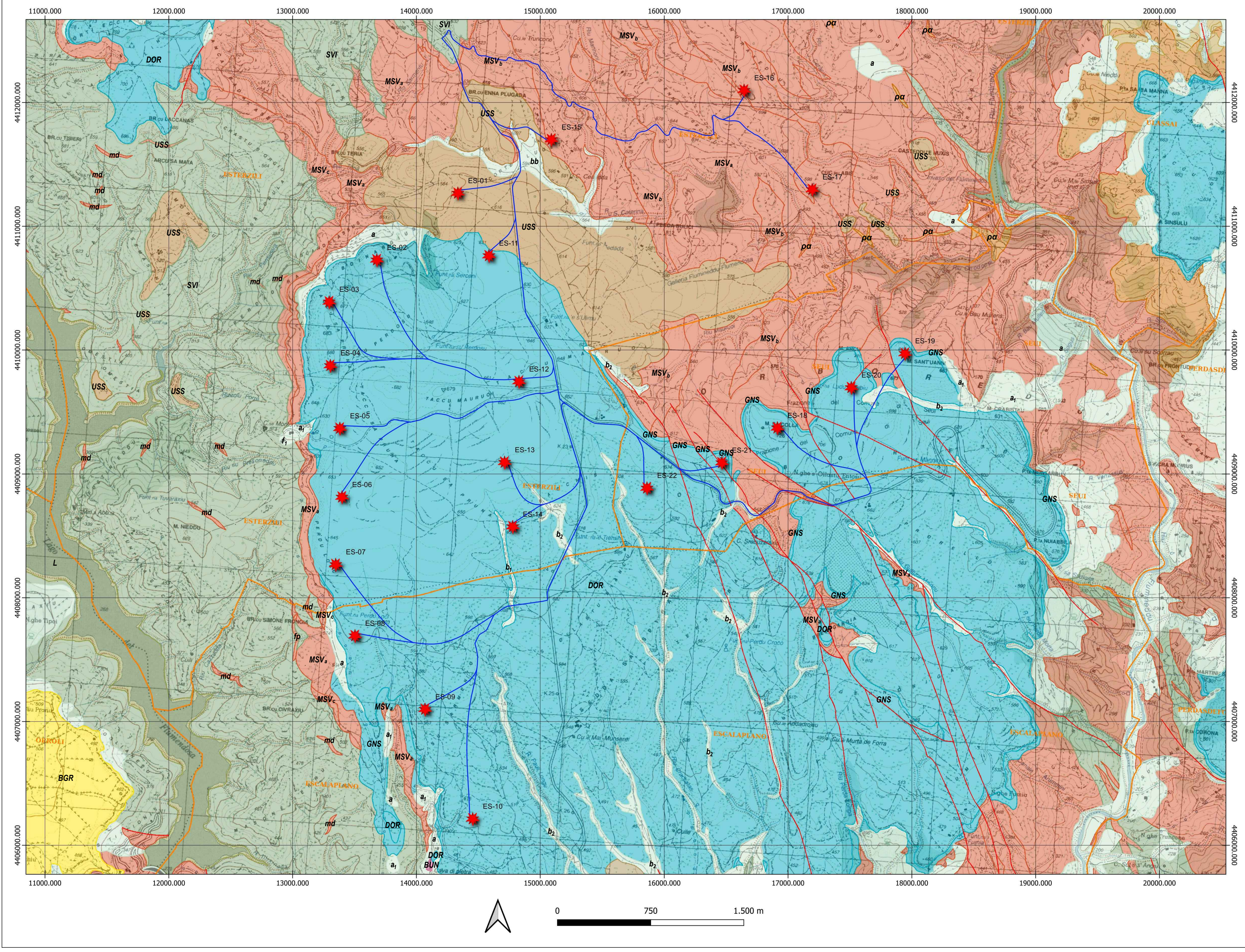


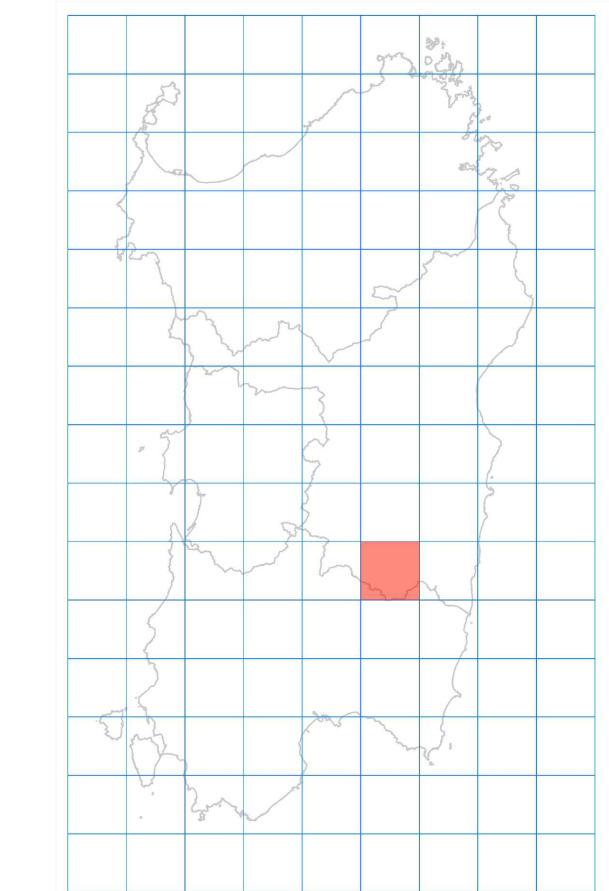
- DEPOSITI QUATERNARI DELL'AREA MARINA**
- Sabbie limose e limi delti
 - Ohiale poligeniche litorali
 - Sabbie siliciclastiche litorali
- DEPOSITI QUATERNARI DELL'AREA CONTINENTALE**
- Depositi alluvionali in evoluzione
 - Ohiale e sabbie soggette ad evoluzione con ordinari processi fluviali
 - Depositi eolici
 - Sabbie di dune costiere
 - Depositi di sabbie
 - Sabbie eoliche granulari
 - Depositi palustri
 - Lim e argille con abbondante frazione organica
 - FRANE IN EVOLUZIONE
 - Accumuli gravitativi caduti con evidenze di movimenti in atto
 - Depositi coluviali e di versante
 - Corriere detritici nottizzati da processi di versante e accumuli eterogenei messi in posto per gravità
 - Depositi eluviali
 - Accumuli detritici dovuti ad alterazione in situ, con classi eluvionali di vari tipi in miscela argillosa ed arenacea
 - FRANE QUIESCENTI
 - Accumuli gravitativi caduti attualmente quiescenti o stabilizzati
 - PLEISTOCENE
 - Traveritini
 - Traveritini calcarei in prossimità di sorgenti carsiche
 - DEPOSITI ALLUVIONALI DEI TERRAZZI DEL II ORDINE
 - Conglomerati e sabbie fluviali
 - DEPOSITI ALLUVIONALI DEI TERRAZZI DEL I ORDINE E CONOIDI RELICIE
 - Conglomerati fluviali ossidati e cementati
- SUCCESSIONE SEDIMENTARIA CENOZOICA**
- FORMAZIONE DI USSANA**
- Conglomerati continentali poligenici grossolani con scarsa matrice arenacea argillosa arenacea (M. Sa. Cola, Escalaplano)
 - TORGOCENE SUP. - FIMMENE INF.
- FORMAZIONE DI MONTE CARDIGA**
- Calcari (MC)
 - Calcari argillosi e arenacei, calcareni con abbondanti microfossili
 - Arenarie e calcarene (AC)
 - Arenarie e conglomerati poligenici, argilliti con resti di piante
 - EGEMENE INF.
- SUCCESSIONE SEDIMENTARIA MESOZOICA**
- FORMAZIONE DI DONGALI**
- Dolomie e calcari dolomitici ben stratificati, fossiliferi, con calcari marnosi alla base
 - DOGGER-MALM
- FORMAZIONE DI GENNA BELOLE**
- Conglomerati monogenici quarzosi, quarzareniti, argilliti e siltiti con resti di piante
 - DOGGER
- MURCHELKAUK (Auct.)**
- Calcari laminari sottilmente stratificati e calcari dolomitici in grossi strati
 - TRIASSICO MEDIO (LADINICO)
- BUNTSANDSTEIN (Auct.)**
- Alternanza di arenarie, argilliti, siltiti, livelli marnosi con gesso e conglomerato poligenico alla base (Verrucano sensu Gasperi & Gattini, 1979)
 - TRIASSICO MEDIO (ANISICO)
- SUCCESSIONE VULCANO-SEDIMENTARIA TARDO-PALEOZOICA**
- Porfidi quarziferi (Auct.)**
- Lave in colata ed ammassi subvulcanici di composizione da riodita a dacite, a grana da minuta a media, a struttura porfirica frequente, talvolta con evidenti strutture di flusso, nei livelli di breccie vulcaniche lavali (Porfidi quarziferi Auct.)
 - PERMIANO
- Breccie Poligeniche**
- Breccie poligeniche calciche ed arenarie, a grossi blocchi, con matrice arenoso-vulcanoclastica ed intercalazioni di graniti rotondi e graniti
 - PERMIANO INF. (AUTUNIANO)
- Filidi**
- Piroclastici saldati, lave e cineriti talora silicizzate di composizione riodita
 - PERMIANO INF. (AUTUNIANO)
- Andesiti**
- Andesiti a struttura porfirica in giacitura di colate laviche talora brecciate, breccie a subordinamento filoni o piccoli ammassi subvulcanici
 - PERMIANO INF. (AUTUNIANO)
- FORMAZIONE DI RRU SU LUDA**
- Calcari neri (LUD)
 - Calcari e dolomie laminari, sottilmente stratificate, parzialmente o totalmente silicizzate
 - Silti neri (LUD)
 - Silti e argille, laminari con abbondanti resti di piante; rari livelli di arenarie e miccongglomerati
 - Epivaudoandestini varicolori (LUD)
 - Alternanza di epivaudoandestini prevalentemente siltoso-arenacei, localmente marnosi e di depositi vulcanoclastici
 - Conglomerato poligenico (LUD)
 - Conglomerati a miccongglomerati con associate arenarie
 - PERMIANO INF. (AUTUNIANO)



- COMPLESSO INTRUSIVO TARDO-PALEOZOICO**
- Filoni idrottermali prevalentemente di quarzo (H)
 - Filoni lamprofilitici di tipo spessartitico (V)
 - Filoni e ammassi di porfidi granitici (P)
 - Filoni di porfidi monogenetici antilobico-biotitici (Pa)
 - CARBONIFERO SUP. - PERMIANO
- Leucograniti**
- Leucograniti biotitici, equigranulari a grana grossa, (CR) e del P 549 (MURAVERA)
 - CARBONIFERO SUP. - PERMIANO
- Granodioriti**
- Granodioriti biotitico-antibiotiche, equigranulari a grana grossa, con tessitura orientata per flusso magmatico (G)
 - Granodioriti antilobico-biotitiche, passanti a tonali antilobico-biotitiche, a grana media con tendenza porfirica e con tessitura orientata per flusso magmatico (A)
 - Granodioriti antilobico-biotitiche porfiriche a grana variabile da media a minuta, e con tessitura marcatamente orientata per flusso magmatico (A)
 - CARBONIFERO SUP. - PERMIANO
- Tonali**
- Tonali antibiotiche o biotitico-antibiotiche, in piccoli ammassi a grana medio-minuta, a struttura variabile da equigranulare a porfirica
 - CARBONIFERO SUP. - PERMIANO
- BASAMENTO METAMORFICO ERCINICO**
- UNITÀ TETTONICA DELLA BARBAGIA**
- FORMAZIONE DELLE FILLADI GRIGIE DEL GENNARGENTU**
- Inegolare alternanza di livelli da decimetrici a metrici di metarenarie quarzose e micacee, quarziti, filidi quarzose e filidi (Postgottlandiano Auct.)
 - CAMBRIANO MEDIO - ORDOVICIANO INF.
- UNITÀ TETTONICA DI MEANA SARDO**
- SCISTI A GRAPTOLITI (Auct.)**
- Metapeliti carboniose e metallitiche con graptoliti; livelli di diaspri neri (D)
 - Alternanza centimetrica regolare di metallitiche e metacalcari grigi
 - Metacalcari (SA)
 - Metacalcari scuri e metacalcari nodulari fossiliferi
 - SILURIANO - DEVONIANO MEDIO
- BASAMENTO METAMORFICO ERCINICO**
- UNITÀ TETTONICA DELLA BARBAGIA**
- FORMAZIONE DELLE FILLADI GRIGIE DEL GENNARGENTU**
- Inegolare alternanza di livelli da decimetrici a metrici di metarenarie quarzose e micacee, quarziti, filidi quarzose e filidi (Postgottlandiano Auct.)
 - CAMBRIANO MEDIO - ORDOVICIANO INF.
- UNITÀ TETTONICA DI MEANA SARDO**
- SCISTI A GRAPTOLITI (Auct.)**
- Metapeliti carboniose e metallitiche con graptoliti; livelli di diaspri neri (D)
 - Alternanza centimetrica regolare di metallitiche e metacalcari grigi
 - Metacalcari (SA)
 - Metacalcari scuri e metacalcari nodulari fossiliferi
 - SILURIANO - DEVONIANO MEDIO
- FORMAZIONE DI ORROLEDDU**
- Alternanze irregolari di metarenarie, metarenarie quarzose talora graduarie, filidi e metallitiche talora basolite, con intercalazioni di metaconglomerati minuti in strati decimetrici
 - ORDOVICIANO SUP.
- Metadioriti**
- Metadioriti alcaline in giacitura flioriana e metagabbri alcalini in ammassi intrusi nelle Arenarie di S. Vito
 - ORDOVICIANO SUP.
- FORMAZIONE DI MONTE SANTA VITTORIA**
- Metavulcaniti a chimismo da acido a basico, metapelitiche, metarenarie metapelitiche e metaconglomerati a componente vulcanica
 - Metagrovacche e metandesi (MSV)
 - Metagrovacche vulcaniche e metavulcaniti da andesitiche a basaltiche (formazione di Santa Teresa Auct.)
 - Metapelitiche (MSV)
 - Metacalcari grigi-neri in ammassi a componente vulcanica
 - Metapelitiche alliche (formazioni di Mansardu e di Monte Corte Corbus Auct.)
 - ORDOVICIANO MEDIO
- METACONGLOMERATI DI MURAVERA**
- Metaconglomerati poligenici eterometrici, con clasti subarrotolati coassiali prevalentemente da quarzareniti con matrice generalmente filidica
 - ORDOVICIANO MEDIO
- ARENARIE DI SAN VITO**
- Alternanze irregolari di strati, da decimetrici a metrici, di metarenarie quarzose-micacee e siltiti livelli di metapeliti con laminae panno-parallele ed incrociate. Livelli di metaconglomerati quarzosi minuti nella parte alta
 - CAMBRIANO MEDIO-ORDOVICIANO INF.
- UNITÀ TETTONICA DEL GERREI**
- SCISTI A GRAPTOLITI (Auct.)**
- Metapeliti carboniose nere con rari graptoliti; alternanze a metapeliti
 - Frequenti livelli di diaspri neri (D)
 - Metacalcari scuri e metacalcari nodulari (SA)
 - Metacalcari grigi-neri in ammassi a componente vulcanica; metacalcari grigi neri, in grossi banchi, con abbondanti cineriti e ortoclasti (Calcari ad Orropesa Auct.; Orropesa Auct.)
 - SILURIANO - DEVONIANO MEDIO
- ARGILLOSCISTI DI RIO CANONI**
- Regolare alternanza di filidi grigio-verdastre, metallitiche carbonatiche fossilifere e metagrovacche
 - Metabasiti (AC)
 - Derivati metamorfici da basalti alcalini e metagrovacche vulcaniche
 - ORDOVICIANO SUP.
- METARCOSE DI GENNA MESA**
- Metarose e metagrovacche arenose in grossi banchi o massiccio, quarzite e metaconglomerati quarzosi massiccio
 - ORDOVICIANO SUP.
- PORFIRIODI (Auct.)**
- Metarose, metadaciti e metallitiche con tessitura occhiarina, localmente livelli di anecce e di filidi acute
 - Porfidi a grossi fenocristalli (PW)
 - Metarose e metadaciti con fenocristalli di feltipato potassico di grandi dimensioni
 - ORDOVICIANO MEDIO
- FORMAZIONE DI MONTE SANTA VITTORIA**
- Metavulcaniti a chimismo da acido a basico, metapelitiche, metarenarie metapelitiche e metaconglomerati a componente vulcanica
 - ORDOVICIANO MEDIO

LEGENDA

- WTG
- SU
- Cavidotto interno
- Orlo di scarpata di frana



REGIONE AUTONOMA DE SARDIGNA
REGIONE AUTONOMA DELLA SARDEGNA

COMUNE DI ESTERZILI

COMUNE DI ESCALAPLANO

COMUNE DI SEUI

CONSTRUZIONE ED ESERCIZIO DI UN IMPIANTO DI PRODUZIONE DELL'ENERGIA ELETTRICA DA FONTE EOLICA AVENTE POTENZA IN IMMISSIONE PARI A 136,84 MW CON RELATIVO COLLEGAMENTO ALLA RETE ELETTRICA - IMPIANTO DENOMINATO "ESTERZILI WIND" UBICATO IN AGRO DEL COMUNE DI ESTERZILI, ESCALAPLANO E SEUI

ELABORATO: CARTA GEOLOGICA

COMMITTENTE
SCS INNOVATIONS
Via GEN ANTONELLI 3 - MONOPOLI



REVISIONI

REV	DATA	DESCRIZIONE	ESEGUITO	VERIFICATO	APPROVATO
00	GENNAIO 2024	Elaborato grafico	Ing. Emanuele Vedeschia	Ing. Emanuele Vedeschia	Dot. Cosimo Sisto