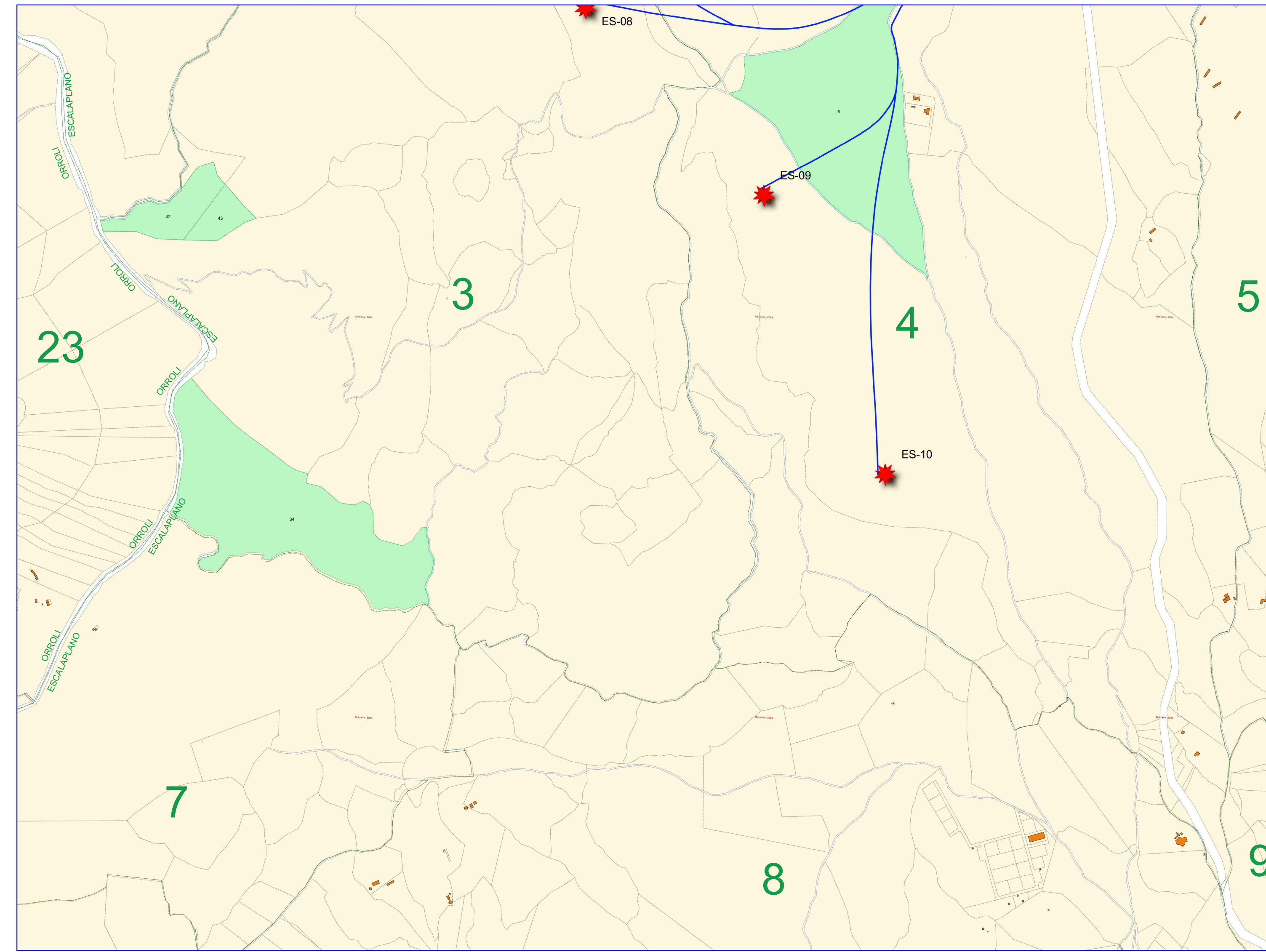
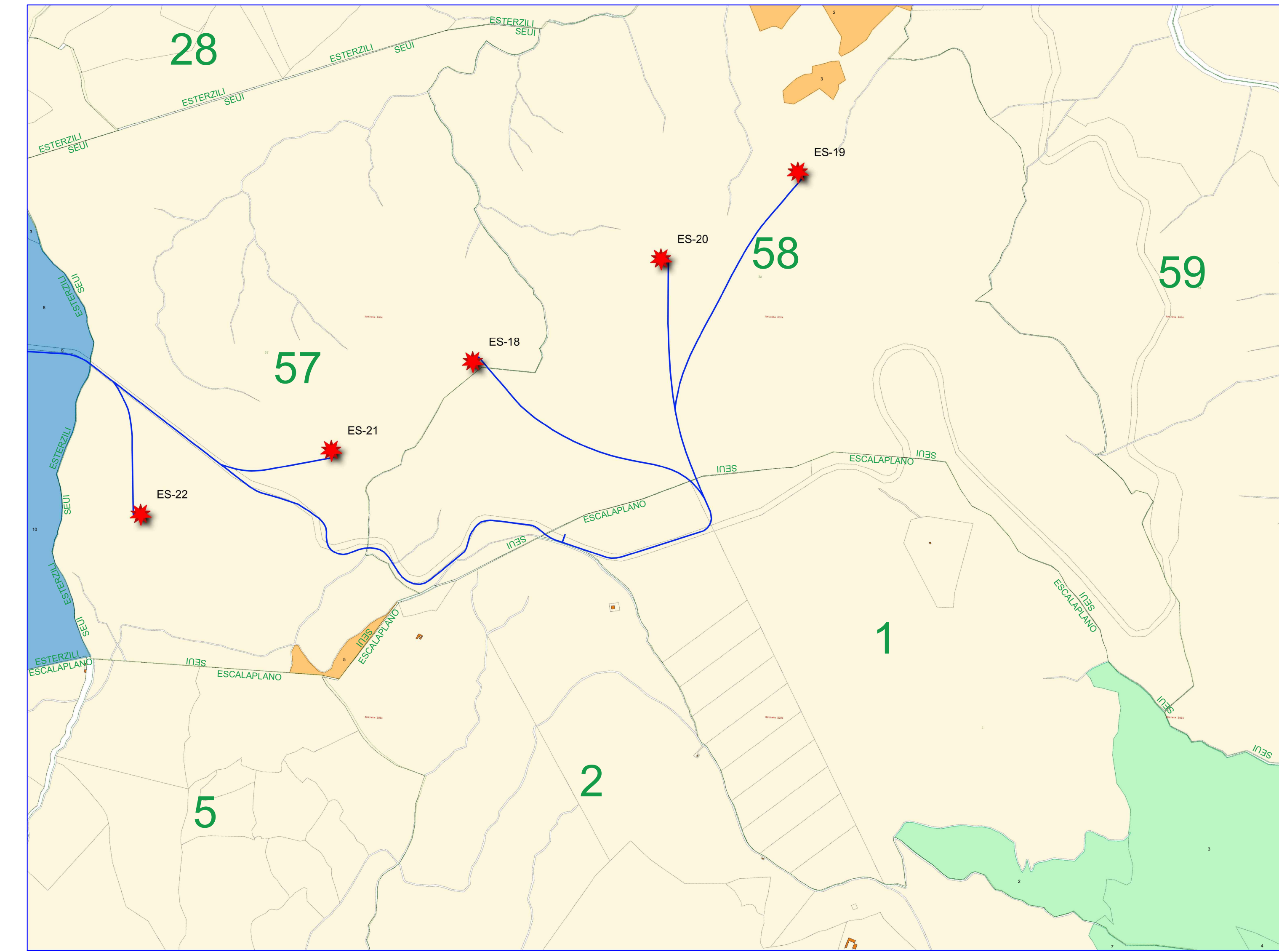


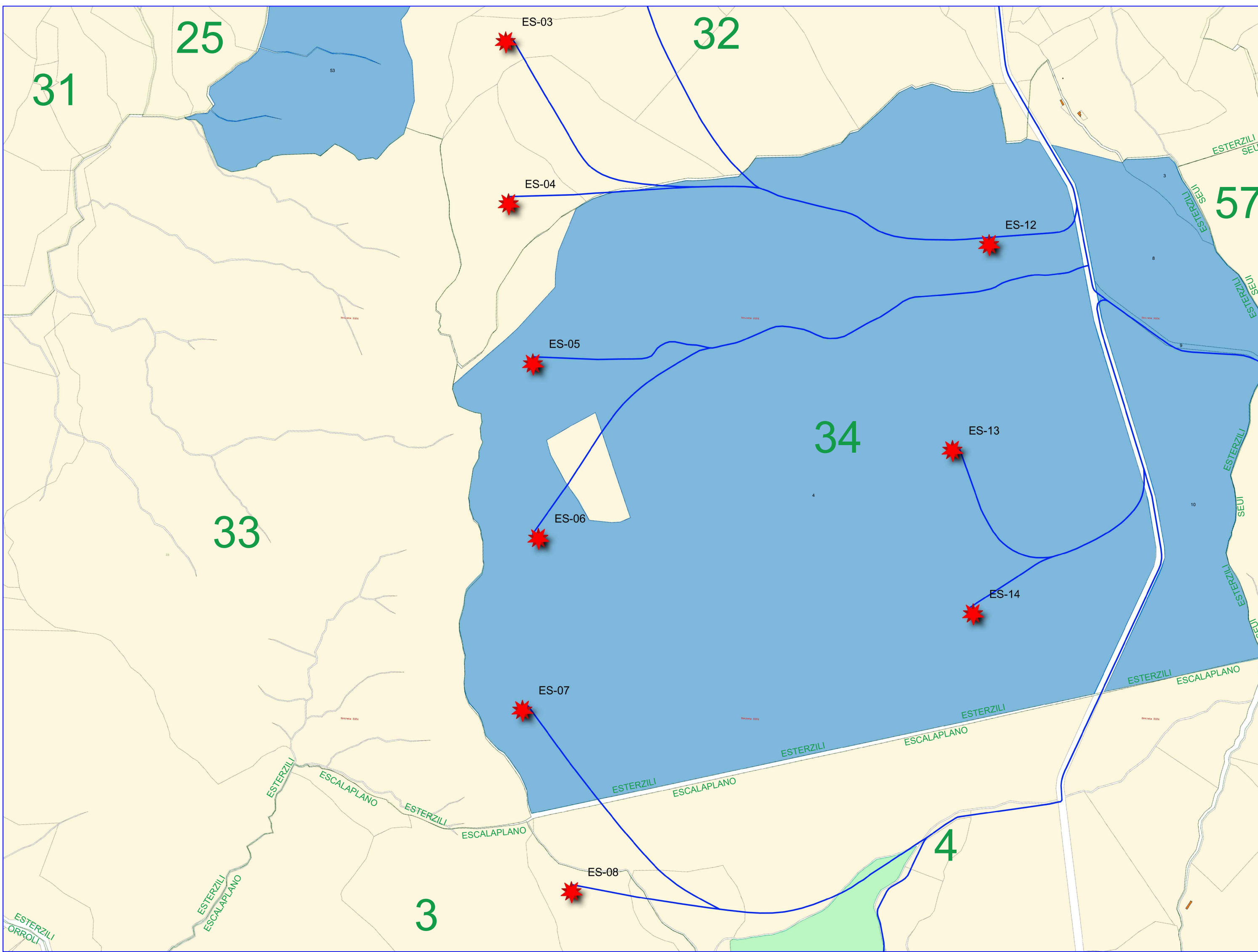
RIQUADRO: 1



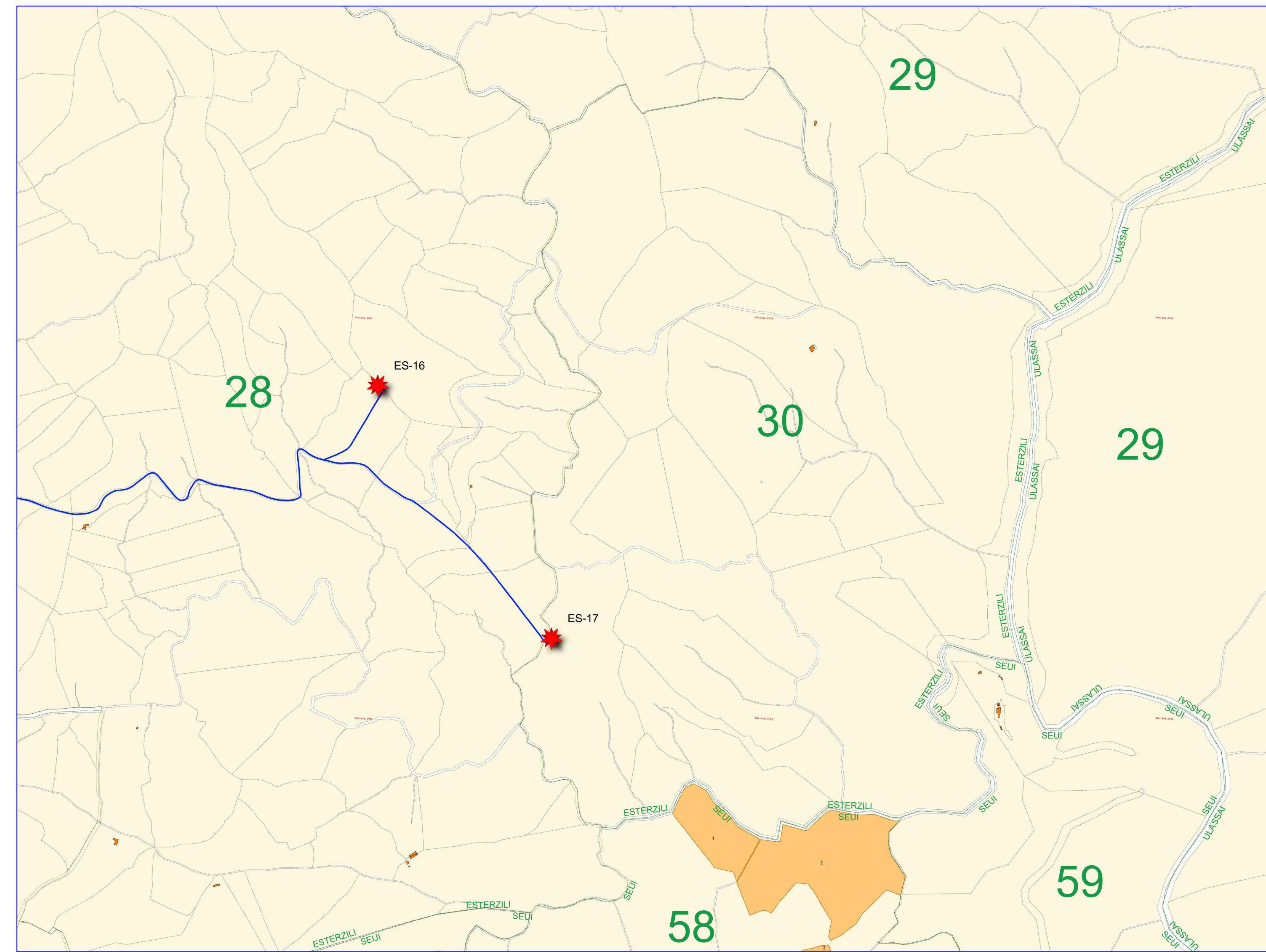
RIQUADRO: 3



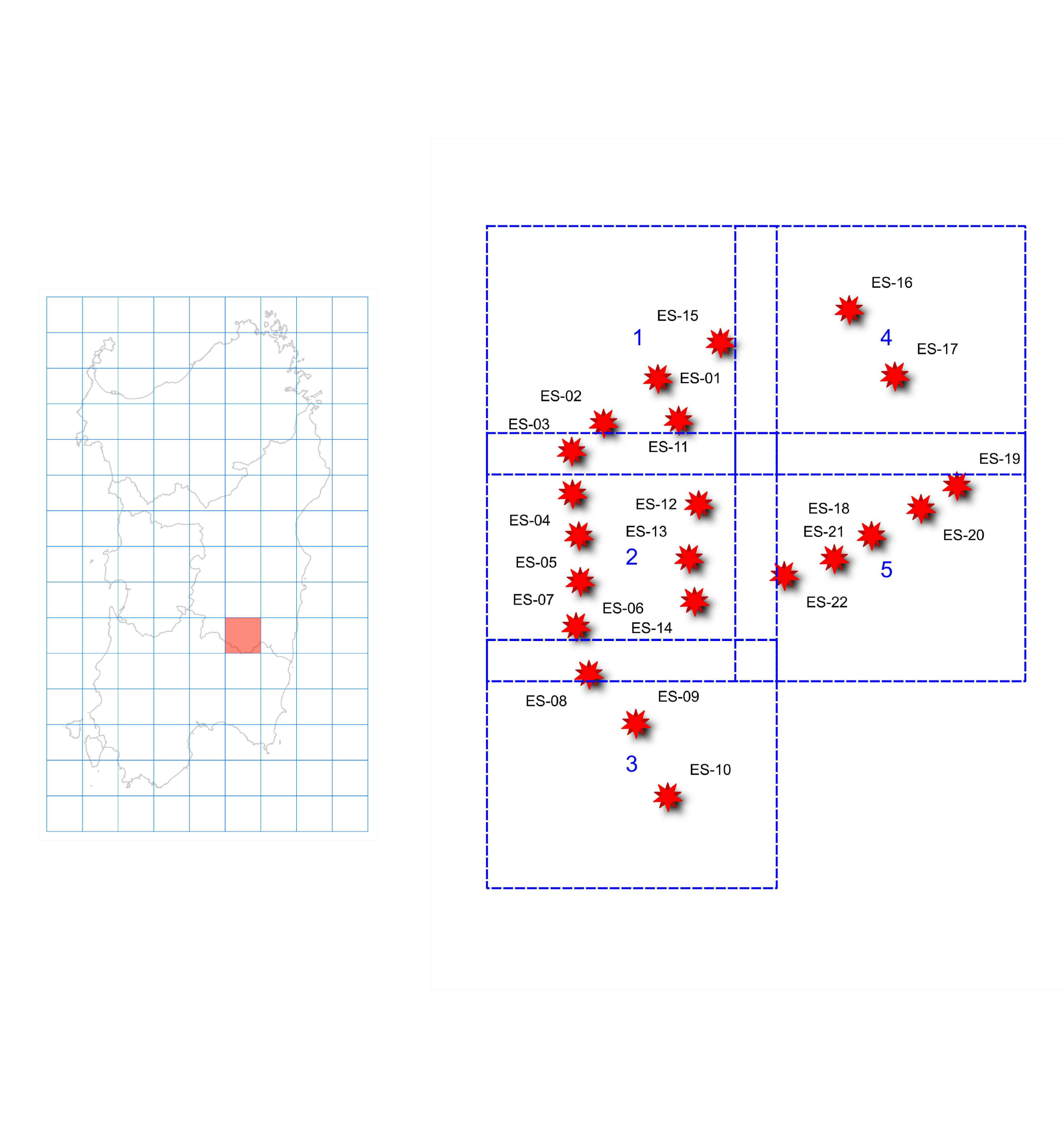
RIQUADRO: 5



RIQUADRO: 2



RIQUADRO: 4



LEGENDA

- WTG
- SU
- Cavidotto interno
- Usi civici - Esterzili
- Usi civici - Escalaplano
- Usi civici - Seui

COMUNE DI ESTERZILI

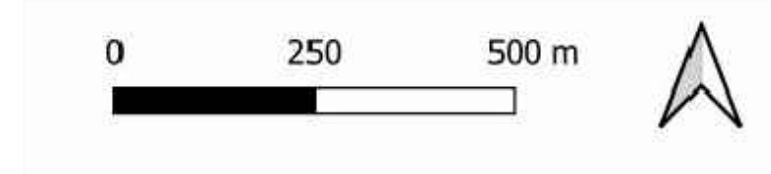
Foglio	Mappale
32	53
34	3 - 4 - 8 - 9 - 10

COMUNE DI SEUI

Foglio	Mappale
57	5
58	1 - 2 - 3

COMUNE DI ESCALAPLANO

Foglio	Mappale
1	2 - 3 - 4
2	7
3	34 - 42 - 43
4	6



REGIONE AUTONOMA DELLA SARDEGNA
COMUNE DI ESTERZILI
COMUNE DI ESCALAPLANO
COMUNE DI SEUI

COSTRUZIONE ED ESERCIZIO DI UN IMPIANTO DI PRODUZIONE DELL'ENERGIA ELETTRICA DA FONTE EOLICA AVENTE POTENZA IN IMMISSIONE PARI A 136,84 MW CON RELATIVO COLLEGAMENTO ALLA RETE ELETTRICA - IMPIANTO DENOMINATO "ESTERZILI WIND" UBICATO IN AGRO DEL COMUNE DI ESTERZILI, ESCALAPLANO E SEUI

ELABORATO: USI CIVICI

COMMITTENTE
SCS INNOVATIONS
 Via GEN ANTONELLI 3 - MONOPOLI

PROGETTAZIONE

REVISIONI					
REV	DATA	DESCRIZIONE	ESEGUITO	VERIFICATO	APPROVATO
00	GENNAIO 2024	Elaborato grafico	Ing. Emanuele Verducci	Ing. Emanuele Verducci	Dot. Cosimo Sisto