

Carta dell'intervisibilità  
SOLO IMPIANTO EOLICO IN PROGETTO

Legenda

- Territorio dove il Parco eolico non risulta visibile
- Territorio dove il Parco eolico risulta visibile

Impostazione Calcolo Aree di Intervisibilità

Altezza aerogeneratore da quota suolo (Punto osservato) aerogeneratore di progetto 220 m

Altezza punto di osservazione da quota suolo (Punto di osservazione) 1,8 metri

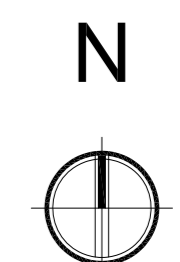
Angolo della visuale 360°

Spaziatura celle (Asse X 20 metri - Asse Y 20 metri)

Calcolo Aree di Intervisibilità

Per ogni aerogeneratore avente altezza H (metri) da quota suolo e che costituisce il (Punto Osservato), per un raggio di intervisibilità in Km ed un angolo di visuale in gradi, si sono calcolate da un (Punto Osservazione) avente altezza 1,8 metri da quota suolo con spaziatura celle (Asse X 20 metri - Asse Y 20 metri) le aree da dove l'aerogeneratore è visibile.

- AIP (Area di Impatto Potenziale)  
Involuppo delle circonferenze aventi come centro l'origine degli aerogeneratori e come raggio la distanza pari a 50 volte l'altezza massima della turbina come definita dal D.M. 10.9.2010
- Limite comunale
- Limite regionale
- Aerogeneratore di progetto

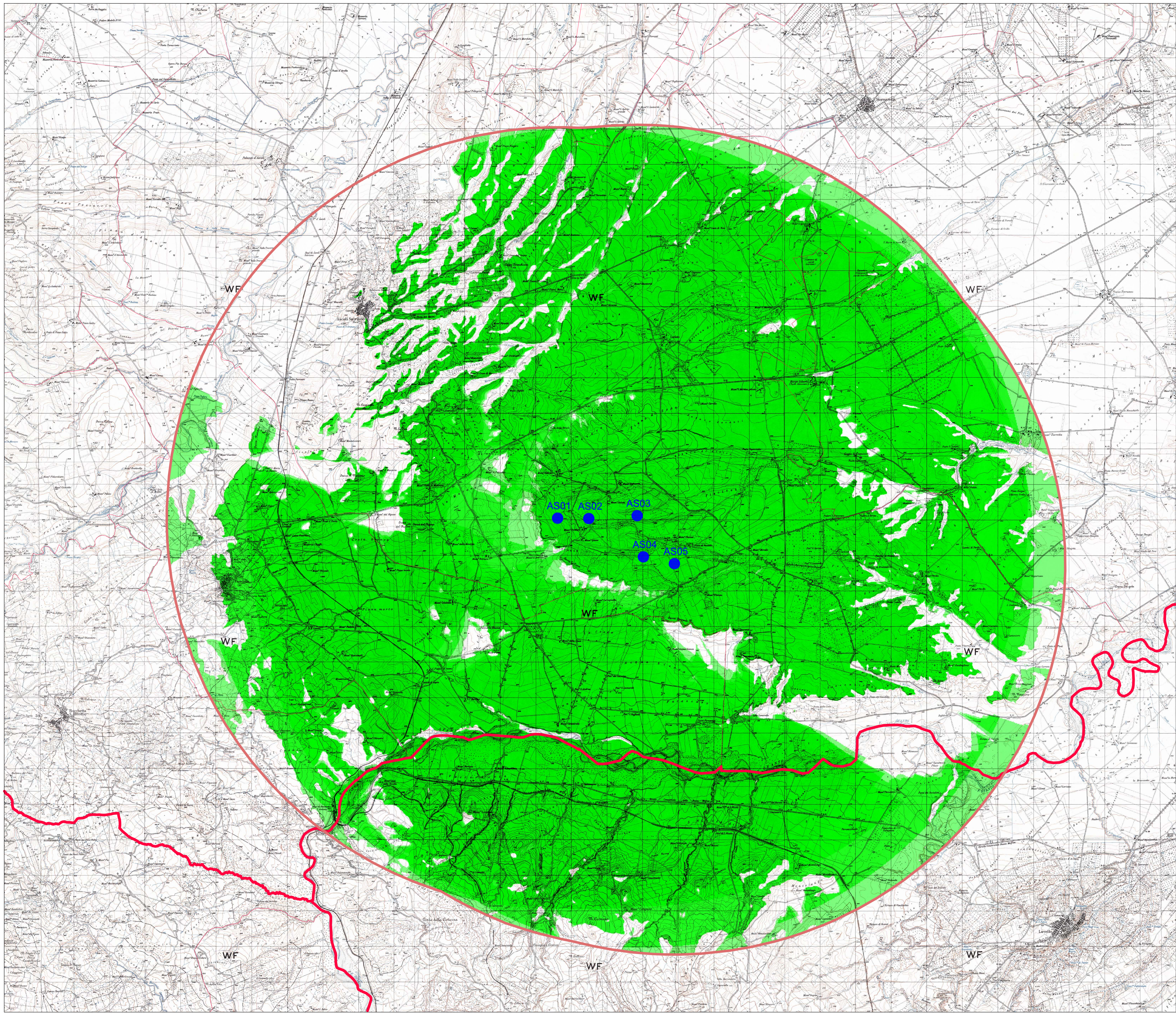


0 1 2 3 4 5 6 cm  
350 0 350 700 1400 2100  
SCALA 1:35000  
(1cm=350 m)

RIFERIMENTI CARTOGRAFICI

Proiezione: UTM Zona: 33 Datum: WGS84

COORDINATE DEI VERTICI DELLA CARTA	
VERTICE	
	SE
N	4 570 345
E	536 967



**Comune di Ascoli Satriano**  
Provincia di Foggia

PROPONENTE:

**AME ENERGY S.r.l.**  
Via Pietro Cossa, 5 20122 Milano (MI)  
ameenergysrl@legaimail.it P. IVA 12779110969

Progetto di un impianto eolico, denominato "Masserie Leone", costituito da n. 5 aerogeneratori della potenza unitaria di 6,6 MW, per una potenza complessiva di 33 MW, e delle relative opere di connessione alla RTN, da realizzarsi nel comune di Ascoli Satriano (FG)

ELABORATO: <b>G041</b>	OGGETTO DELL'ELABORATO: <b>Carta intervisibilità - SOLO IMPIANTO EOLICO IN PROGETTO</b>
---------------------------	--

<p>PROGETTISTA:</p> <p>Ing. Felice SCARANO Ing. Carlo RUSSO Arch. Giovanni MAGGIO Corso Roma n. 245 83044 Biaccola (AV) tel. 0827.86602 info@sirmes.it sirmes@pec.it</p>	  
--	----------

EMISIONE:	DATA:	CODICE PROGETTO:	REDATTO DA:
1a	settembre 2023	ASC003E33	Ing. F. Scarano Arch. G. Maggio Ing. Carlo Russo
2a			
3a			
4a			