

Carta intervisibilità ANTE-OPERAM

Legenda

- Territorio dove il Parco eolico non risulta visibile
- Territorio dove il Parco eolico risulta visibile

Impostazione Calcolo Aree di Interisibilità

Altezza aerogeneratore da quota suolo (Punto osservato) aerogeneratore di progetto 220 m

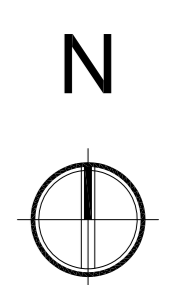
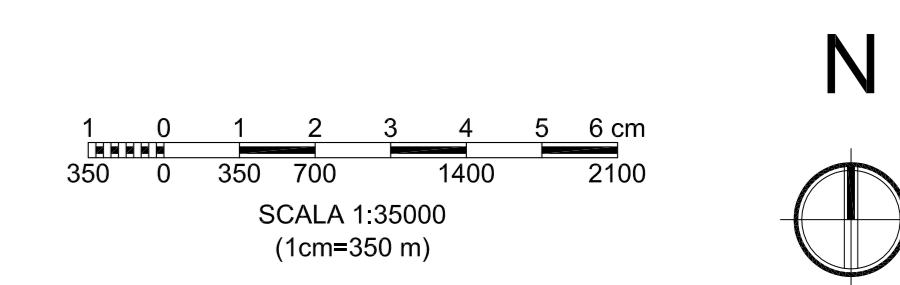
Altezza punto di osservazione da quota suolo (Punto di osservazione) 1,8 metri
 Angolo della visuale 360°
 Spaziatura celle (Asse X 20 metri - Asse Y 20 metri)

Calcolo Aree di Interisibilità

Per ogni aerogeneratore avente altezza H (metri) da quota suolo e che costituisce il (Punto Osservato), per un raggio di interisibilità in Km ed un angolo di visuale in gradi, si sono calcolate da un (Punto Osservazione) avente altezza 1,8 metri da quota suolo con spaziatura celle (Asse X 20 metri - Asse Y 20 metri) le aree da dove l'aerogeneratore è visibile.

- AIP (Area di Impatto Potenziale)
 Involuppo delle circonferenze aventi come centro l'origine degli aerogeneratori e come raggio la distanza pari a 50 volte l'altezza massima della turbina come definita dal D.M. 10.9.2010
- Limite comunale
- Limite regionale

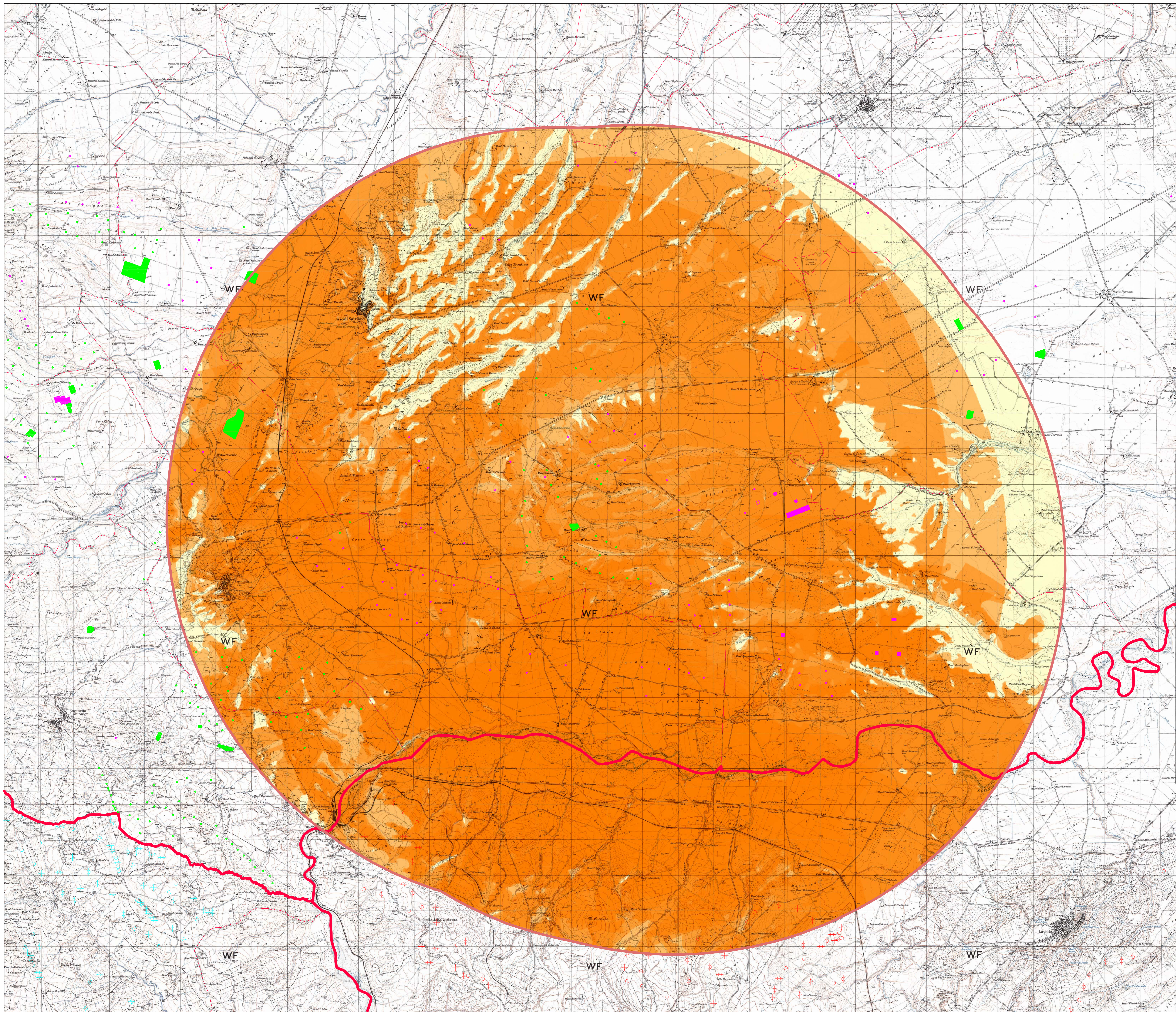
- | | |
|--|---|
| <p>Regione Puglia</p> <ul style="list-style-type: none"> Impianto realizzato Impianto autorizzato Fotovoltaico realizzato | <p>Regione Campania</p> <ul style="list-style-type: none"> Impianto realizzato <p>Regione Basilicata</p> <ul style="list-style-type: none"> Impianto realizzato |
|--|---|



RIFERIMENTI CARTOGRAFICI

Proiezione: UTM Zona: 33 Datum: WGS84

COORDINATE DEI VERTICI DELLA CARTA	
VERTICE	
	SE
N	4 535 092
E	514 299,7



Comune di Ascoli Satriano
 Provincia di Foggia

PROPONENTE:
AME ENERGY S.r.l.
 Via Pietro Cossa, 5 20122 Milano (MI)
 ameenergysrl@legaim.it P. IVA 12779110969

Progetto di un impianto eolico, denominato "Masserie Leone", costituito da n. 5 aerogeneratori della potenza unitaria di 6,6 MW, per una potenza complessiva di 33 MW, e delle relative opere di connessione alla RTN, da realizzarsi nel comune di Ascoli Satriano (FG)

ELABORATO: **G042** OGGETTO DELL'ELABORATO: **Carta intervisibilità - ANTE OPERAM**

<p>PROGETTAZIONE:</p> <p>sirmes www.sirmes.it</p>	<p>PROGETTISTA:</p> <p>Ing. Felice SCARANO Ing. Carlo RUSSO Arch. Giovanni MAGGIO Corso Roma n. 245 83044 Biaccola (AV) tel. 0827.98602 info@sirmes.it sirmes@pec.it</p>	
--	---	--

EMISIONE:	DATA:	CODICE PROGETTO:	REDATTO DA:
1a	settembre 2023	ASC000E33	Ing. F. Scarano Arch. G. Maggio Ing. Carlo Russo
2a			
3a			
4a			