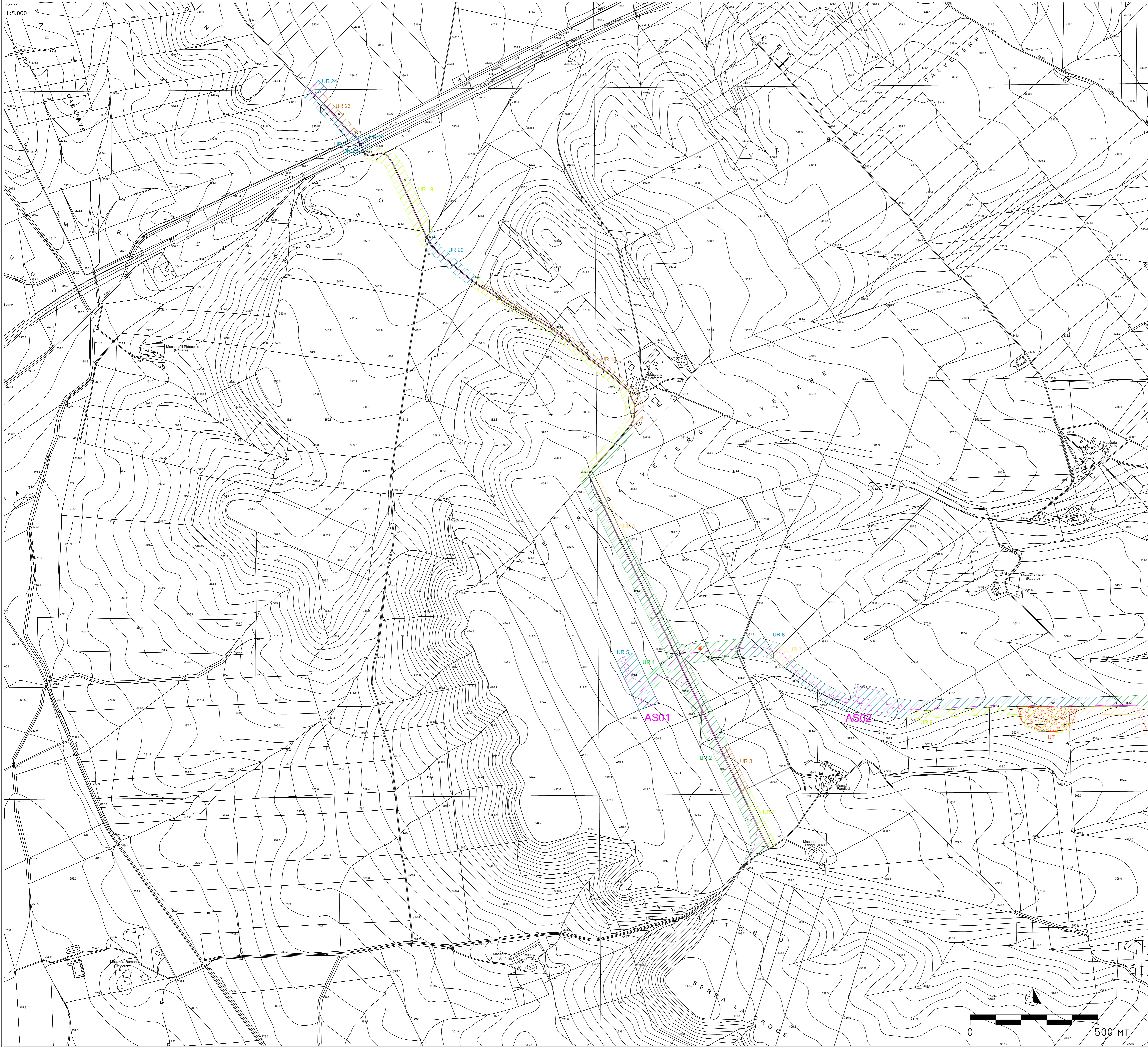







Scala: 1:5.000




LEGENDA

	U.R.		Progetto
	U.T.		Sporadico

Grado di visibilità dei suoli

-  Visibilità inaccessibile - 0
-  Visibilità nulla - 1
-  Visibilità scarsa - 2
-  Visibilità sufficiente - 3
-  Visibilità discreta - 4
-  Visibilità ottima - 5

 Comune di Ascoli Satriano Provincia di Foggia	
PROPONENTE: AME ENERGY S.r.l. Via Pietro Cossa, 5 20122 Milano (MI) ameenergysrl@legalmail.it P. IVA 12779110969	
Progetto di un impianto eolico, denominato "Masserie Leone", costituito da n. 5 aerogeneratori della potenza unitaria di 6,6 MW, per una potenza complessiva di 33 MW, e delle relative opere di connessione alla RTN, da realizzarsi nel comune di Ascoli Satriano (FG)	
ELABORATO: G051	OGGETTO DELL'ELABORATO: CARTA DELLA VISIBILITA' DEI SUOLI 1 di 2 - TAV. 2.1 Scala 1:5.000
PROGETTAZIONE: 	PROGETTISTA: Dott. Ing. Antonio Esposito Dott. Guido Marone D'Amelio Dott. Nicola Gaspari   
EMISIONE: DATA: CODICE PROGETTO: REDATTO DA: APPROVATO DA: 1a novembre 2023 ASCOL03E33 Dott. N. Gaspari Dott. G. D'Amelio Sirmes s.r.l.s. 2a 3a 4a	